

Instalação dos aplicativos ICTI Manager e Programador PC.

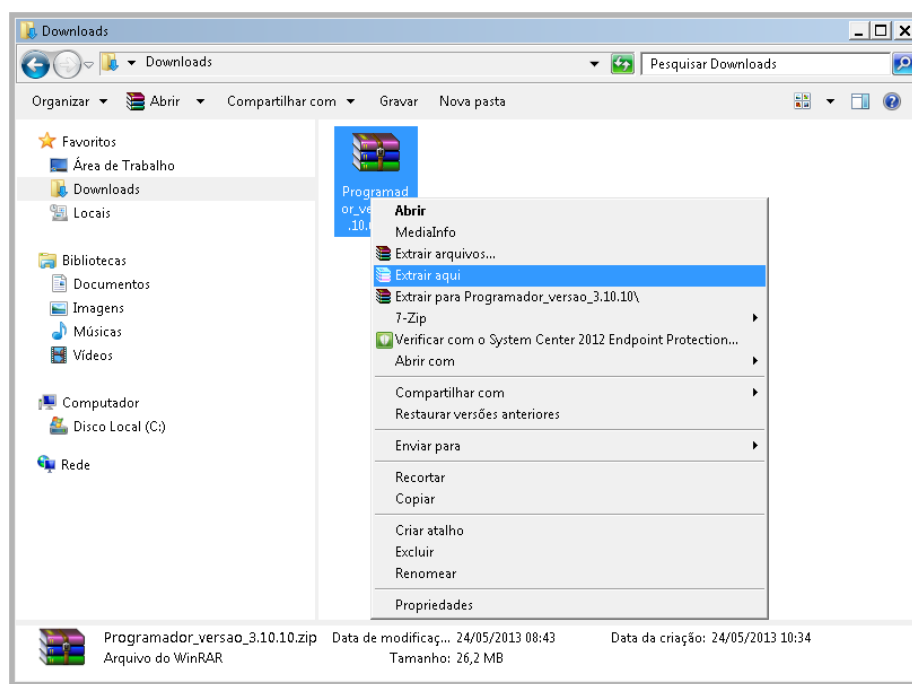
São José, 15 de Maio, 2013.

Instalação ICTI Manager e Programador PC

▪ Instalação e Configuração do ICTI Manager

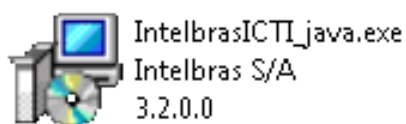
Primeiro descompacte o arquivo, para iniciar a instalação.

Clique com o botão direito do mouse sobre o ícone e selecione a opção **Extrair aqui**.

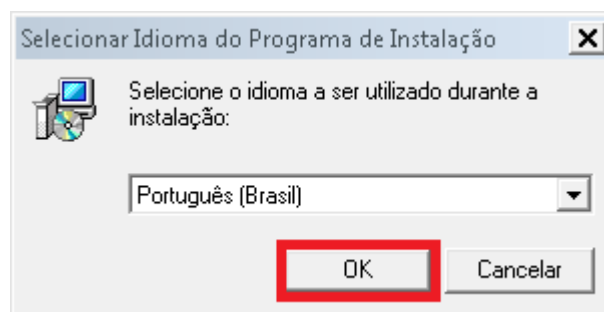


Serão criados dois ícones "Intelbras ICTI Manager" e "Programador".

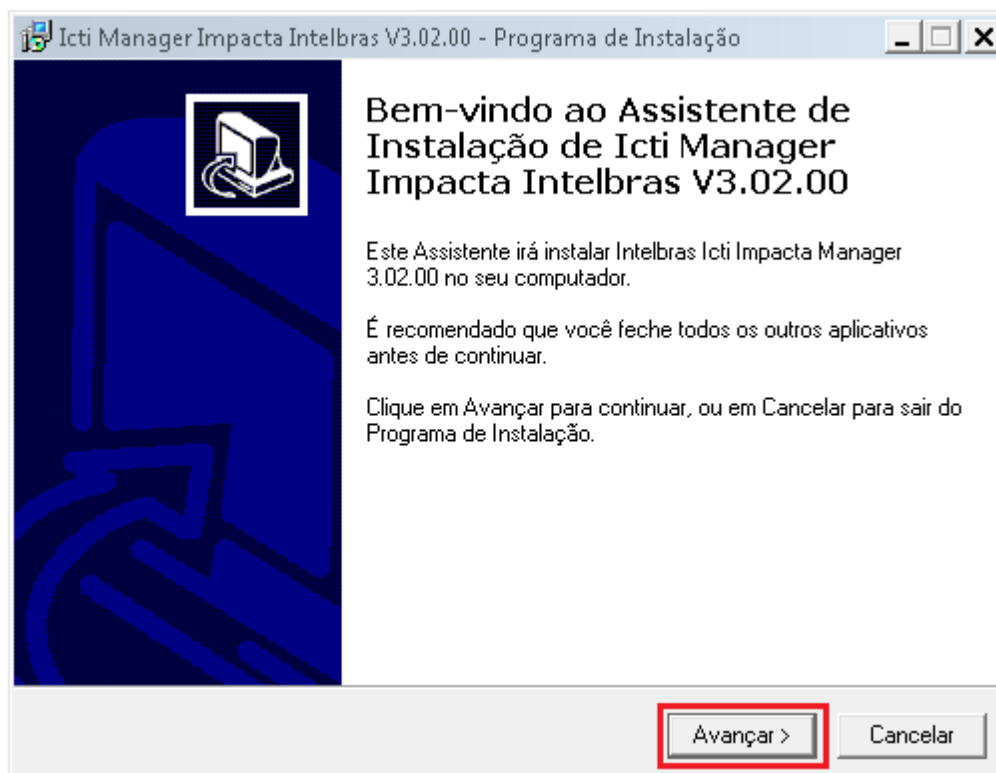
1º - Inicie instalando o aplicativo ICTI Manager, clique duas vezes sobre o ícone "IntelbrasICTI.exe".



2º - A instalação será iniciada. Selecione o idioma e clique no botão "OK".

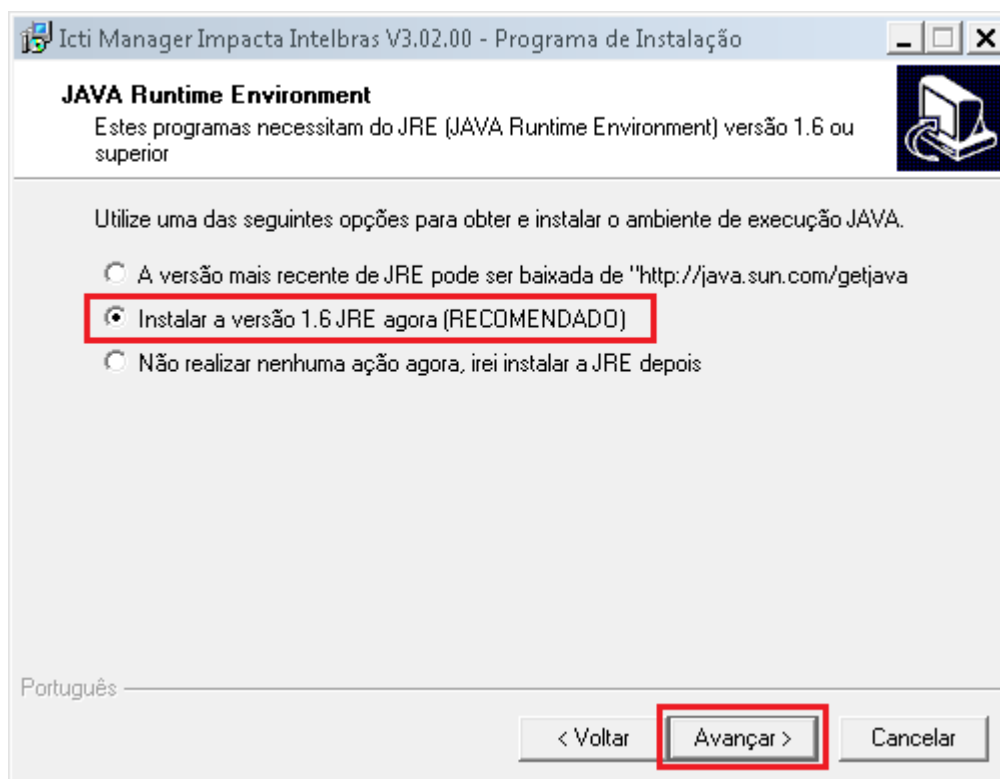


3º - Será apresentada a tela de Bem-vindo, clique em "Avançar".

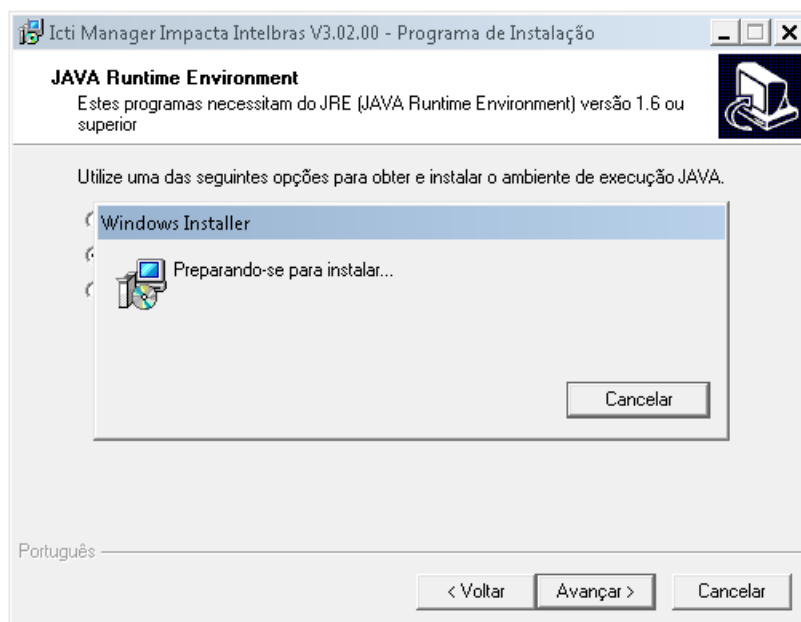


4 ° -Marque a opção RECOMENDADO, para fazer a instalação do Java versão 1.6 em seguida avance. Caso já tenha o Java Instalado na maquina marque a ultima opção.

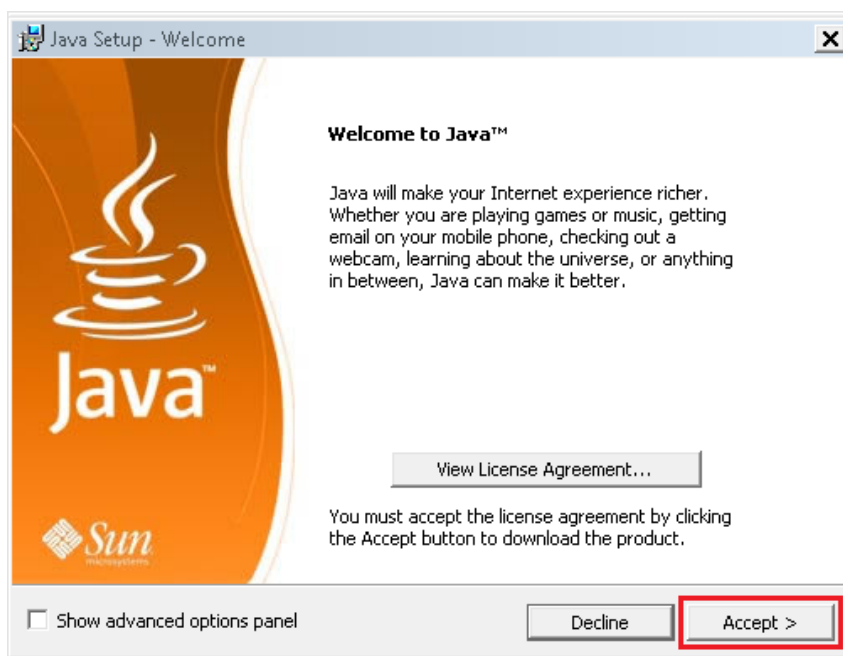
OBS.: Caso tenha a versão 7 do JAVA instalada, desinstale-a e mantenha somente a 1.6 instalada junto com este programador.



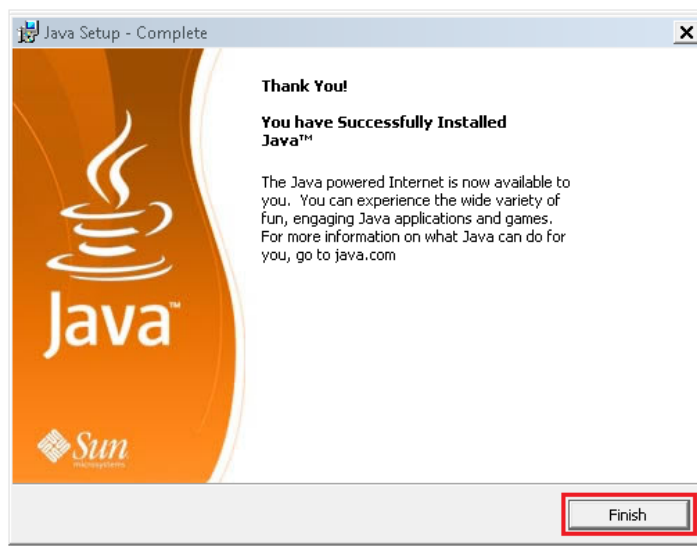
A instalação do Java será iniciada.



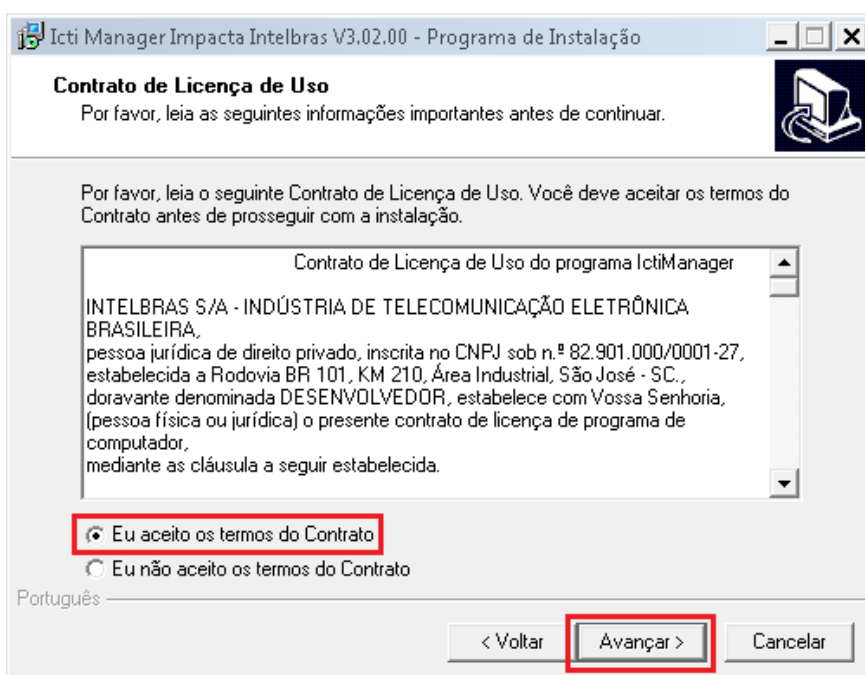
Clique no botão "Accept"



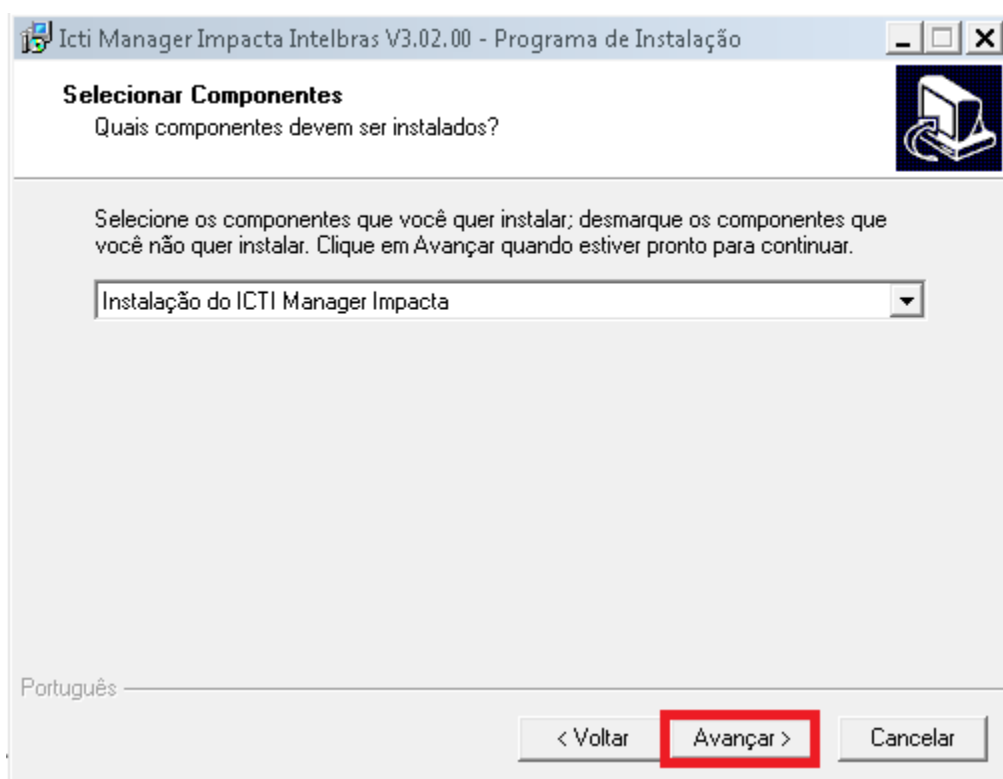
Aguarde o fim da instalação e pressione o botão "Finish".



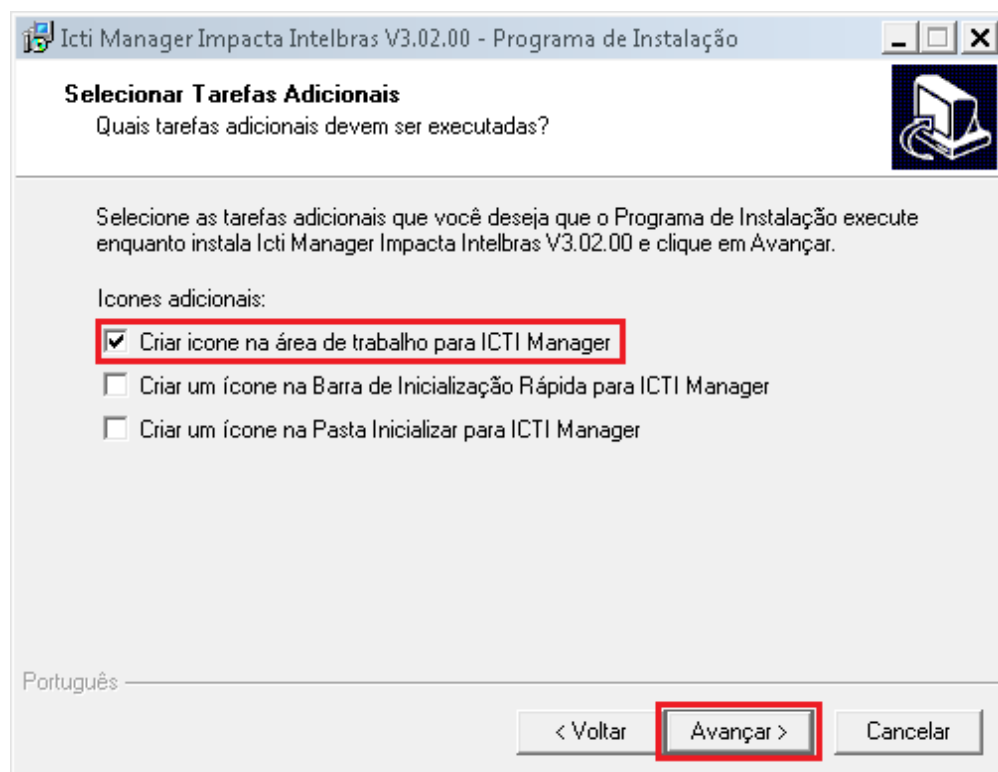
5 ° - Verifique os termos do contrato exibido, e para prosseguir com a instalação clique no botão "Eu aceito os termos do contrato" e depois em "Avançar".



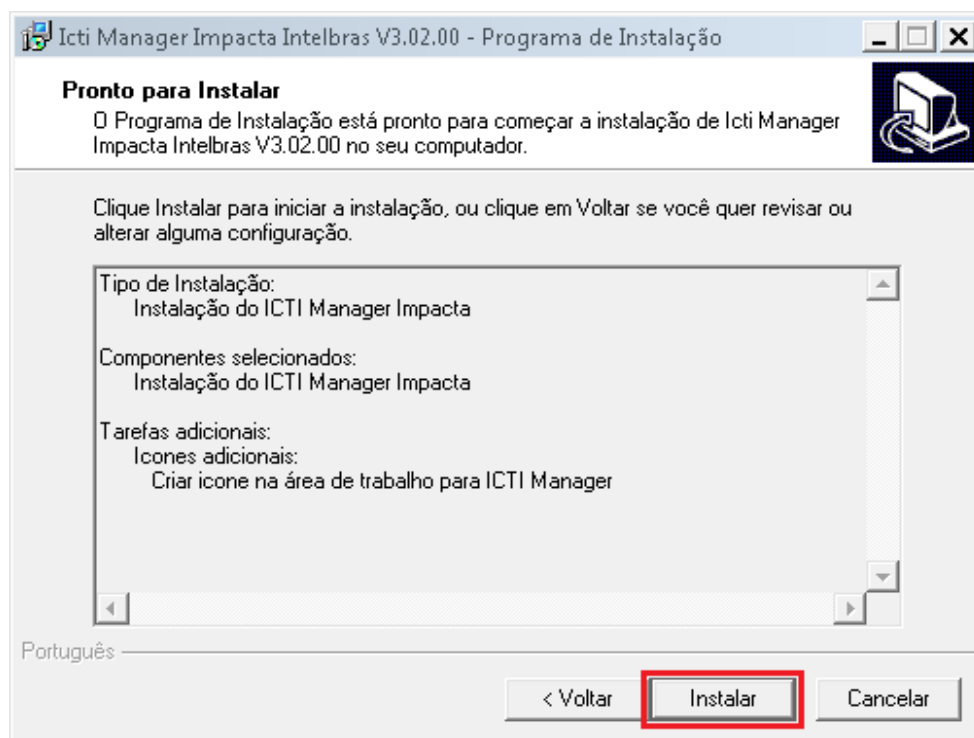
6 ° - Selecione a opção Instalação do ICTI Manager Impacta e clique em "Avançar".



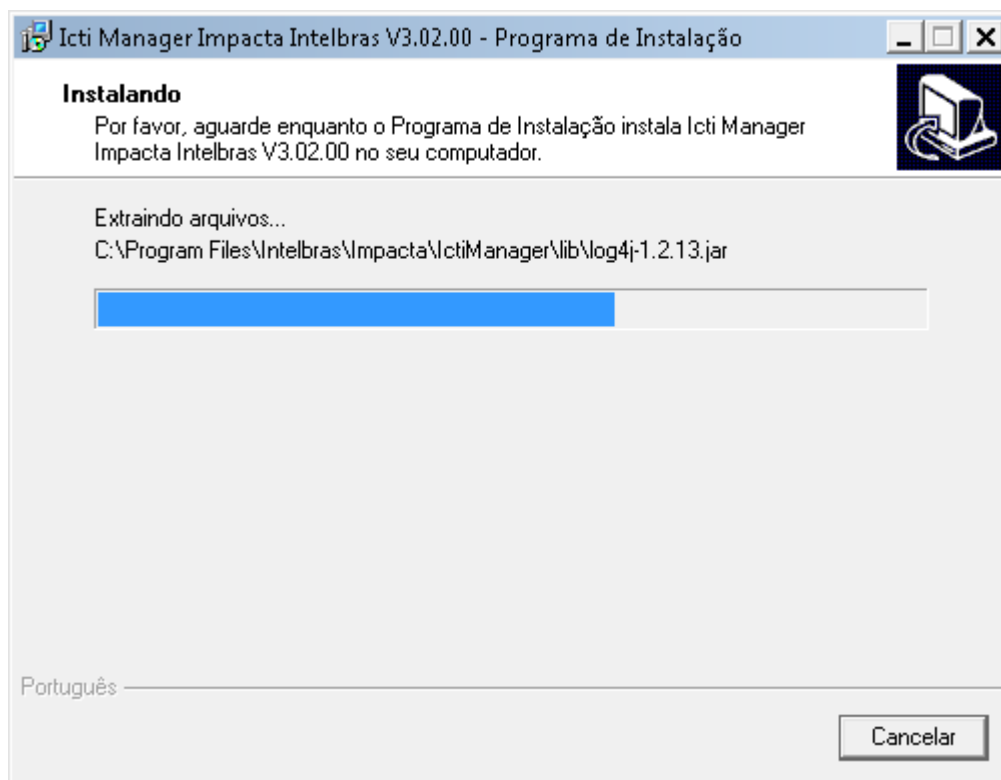
7º - Marque a primeira opção para ser criado um ícone na área de trabalho.



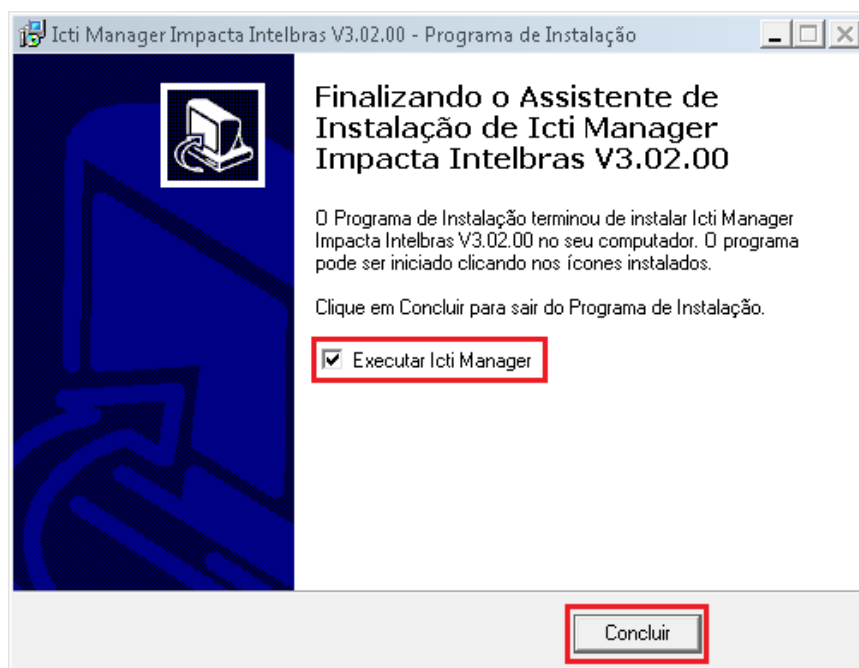
8º - Clique no botão "Instalar", para iniciar a instalação do software.



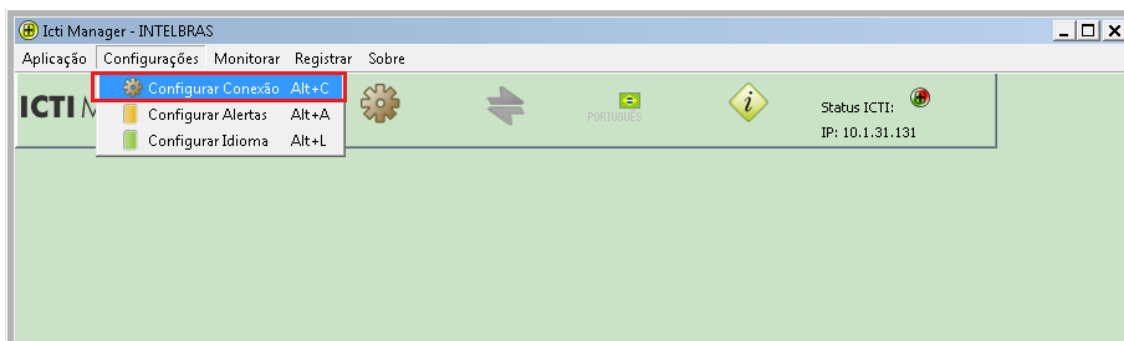
Aguarde o término da instalação.



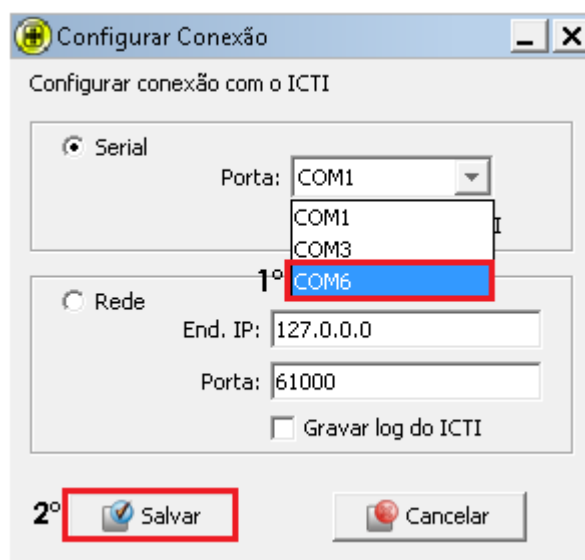
9º - No término da instalação, será apresentada a tela abaixo. Clique no botão "Concluir" para finalizar a instalação e executar o ICTI Manager.



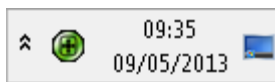
10º - O ICTI Manager será inicializado, configure a porta de comunicação.



11º - Selecione a porta COM onde o seu cabo de comunicação está conectado.



Se a configuração estiver correta o ícone do ICTI ficará verde, indicando que a comunicação foi estabelecida.



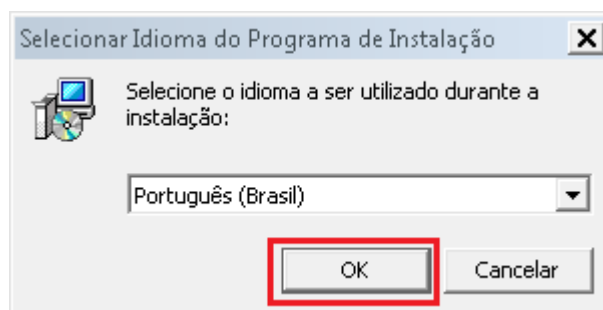
OBS.: Caso o ícone do ICTI Manager fique todo Vermelho execute o software em Modo de compatibilidade com Windows XP e execute como Administrador.

▪ Instalação do Programador PC

1º - De um duplo clique sobre o ícone "programador-impacta-setup-3.10.10.exe", para iniciar a instalação do Programador.



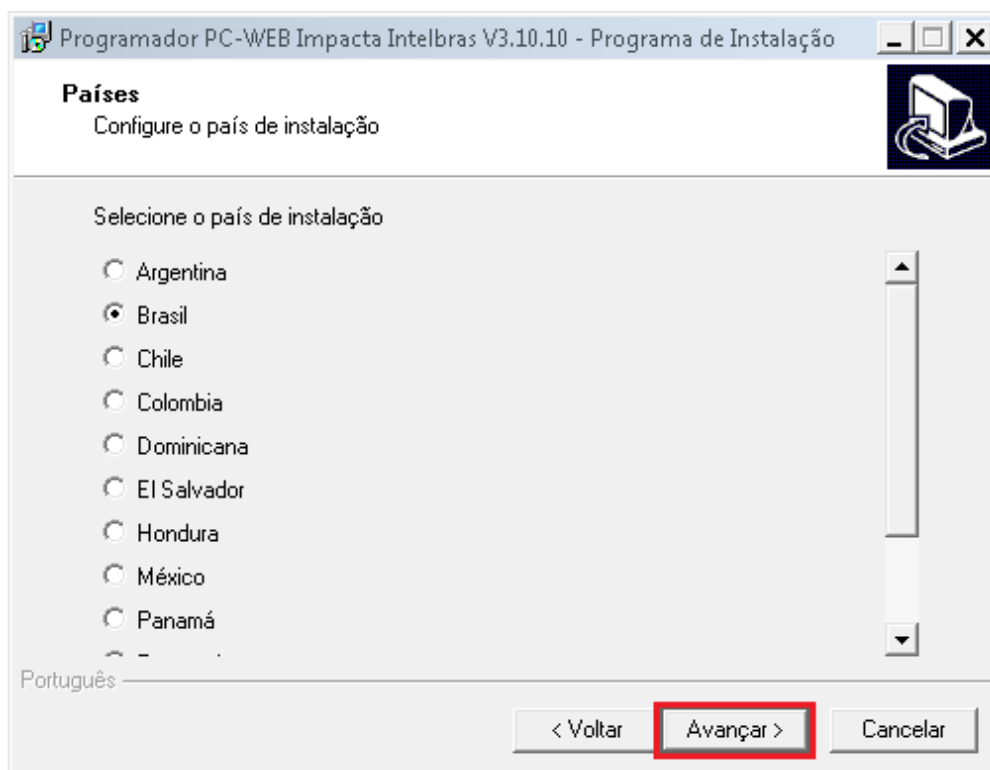
2º - Selecione o idioma e clique no botão "OK".



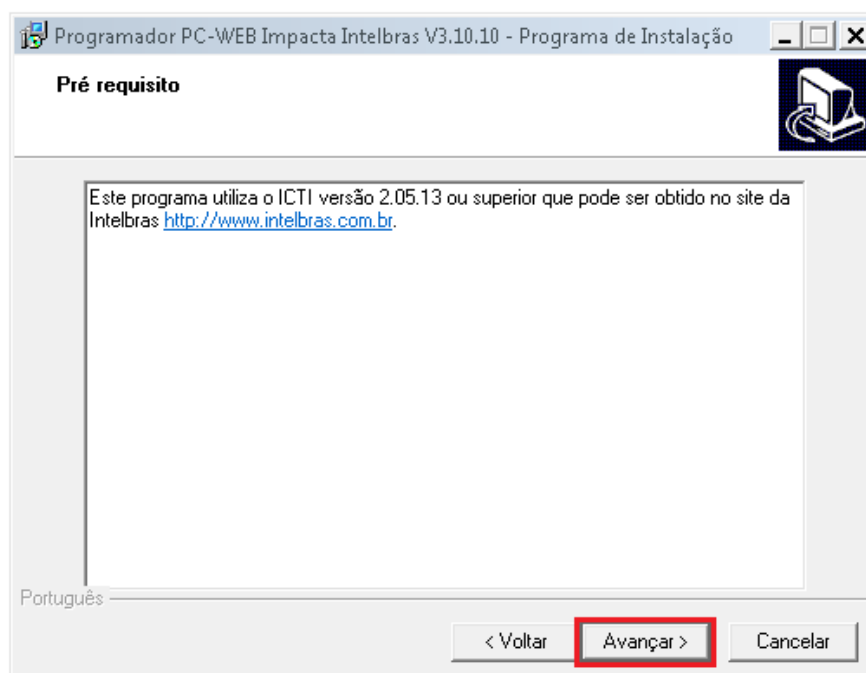
3º - Será apresentada a tela de Bem-vindo, clique em "Avançar".



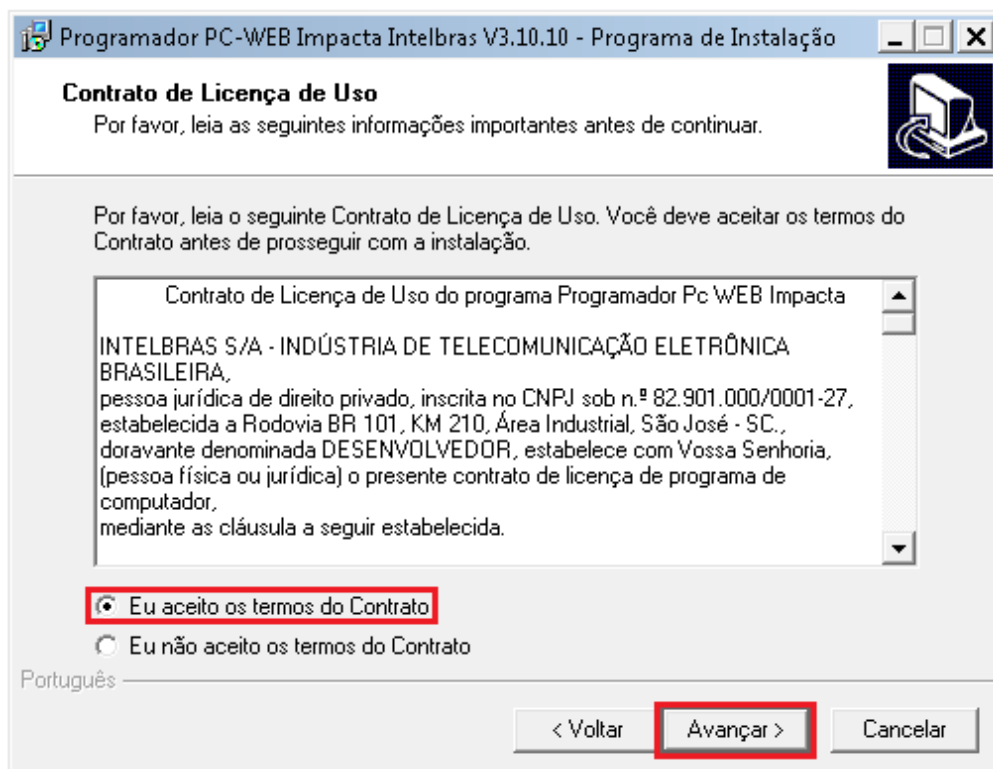
4º - Selecione o país de instalação e clique em avançar.



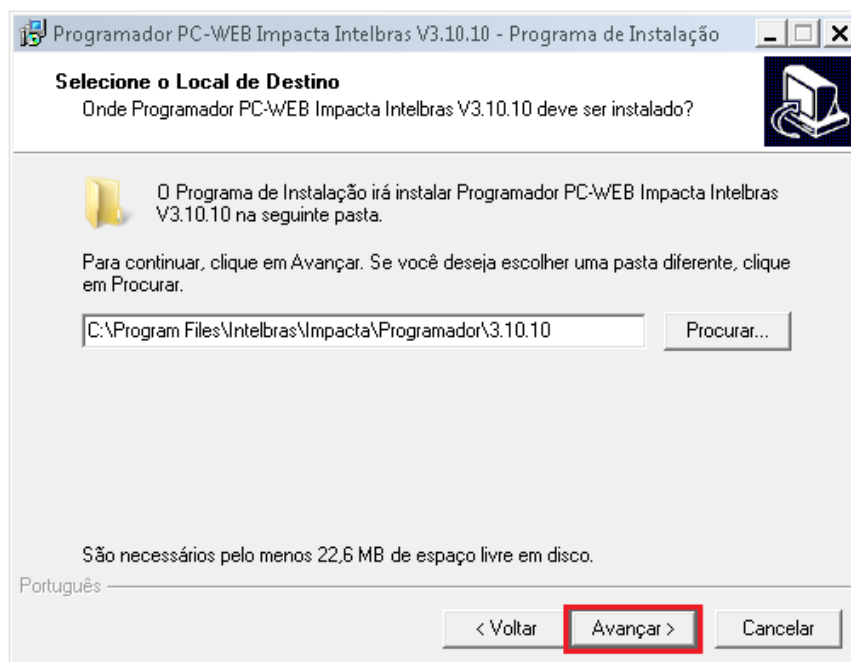
5º - Como o ICTI Manager já foi instalado (item abordado neste tutorial), na tela de pré-requisito clique em "Avançar".



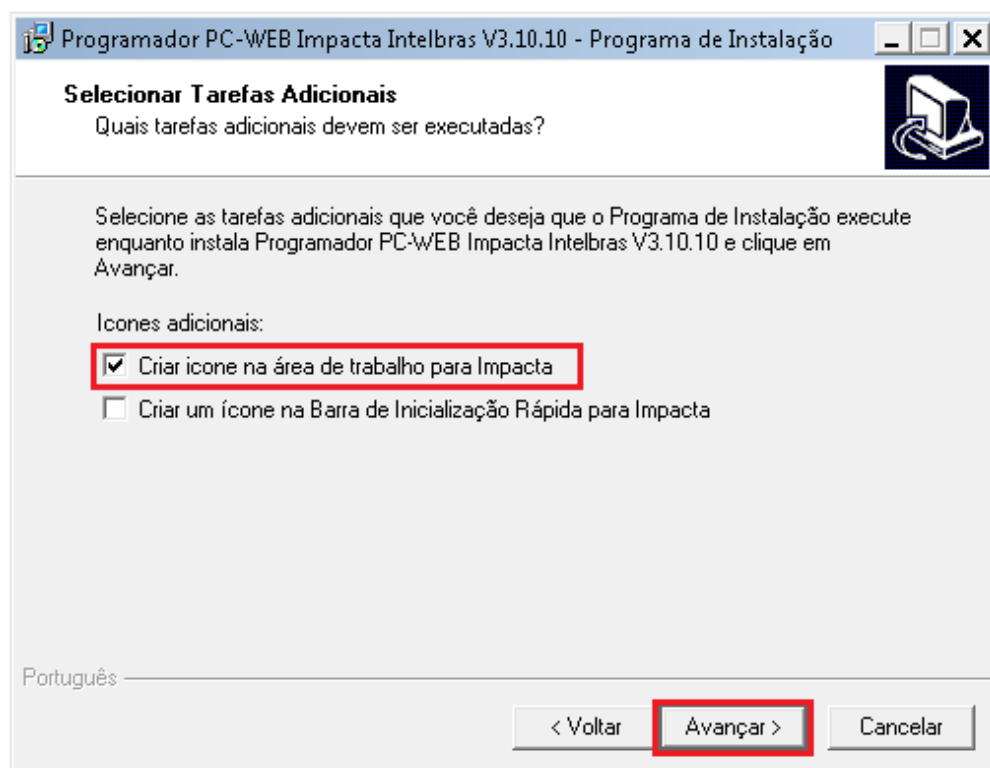
6º - Verifique os termos do contrato exibido, e para prosseguir com a instalação clique no botão "Eu aceito os termos do contrato" e depois em "Avançar".



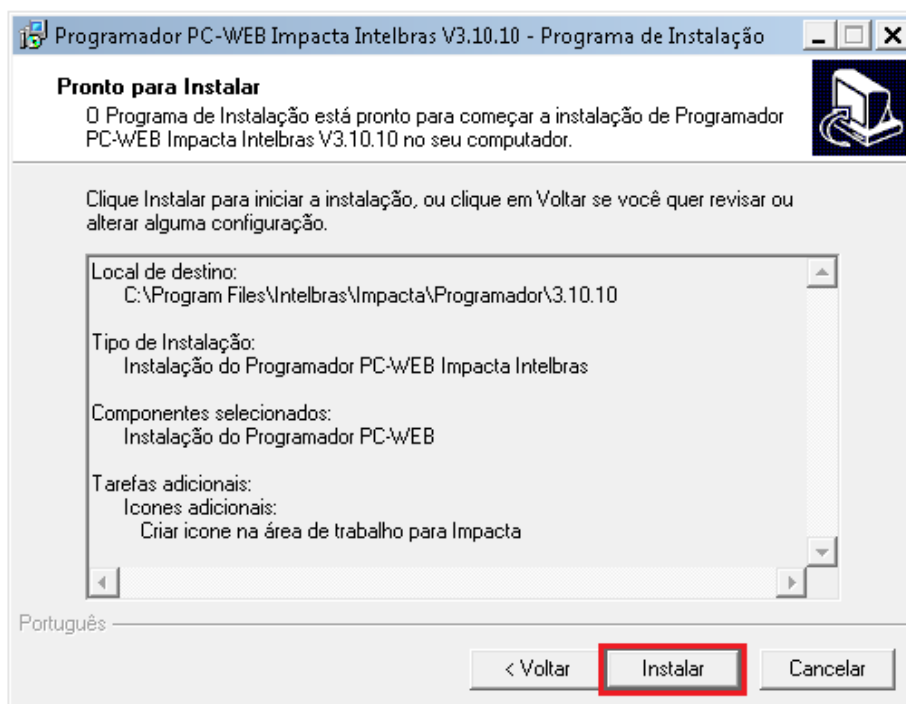
7º - É possível alterar a pasta onde o Programador será instalado. Caso queira alterar clique no botão Procurar, e selecione o local desejado. Em seguida clique em "Avançar".



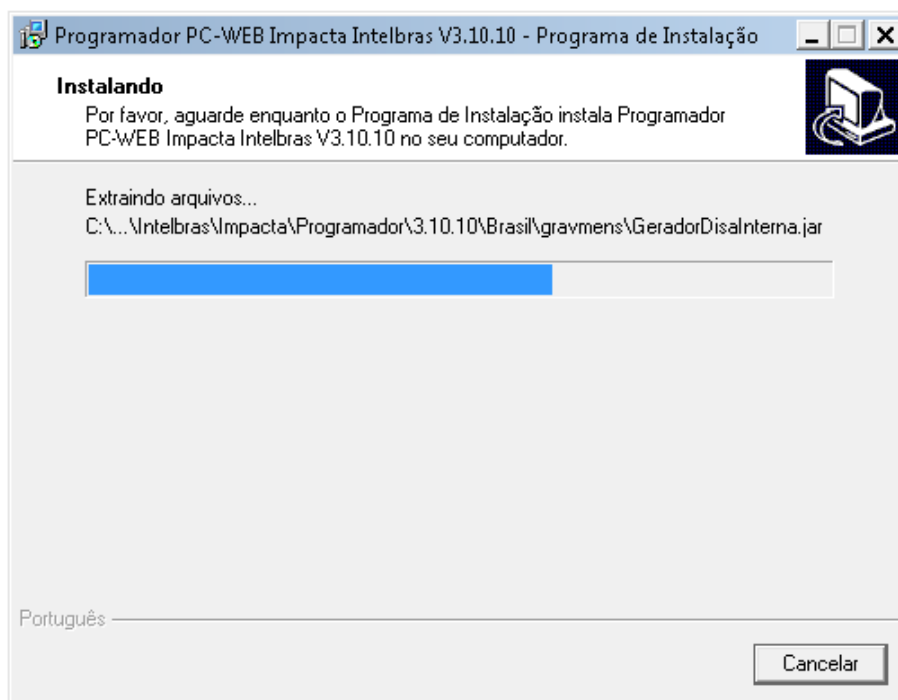
8 ° - Marque a opção para criar um ícone na Área de Trabalho e em seguida no botão "Avançar".



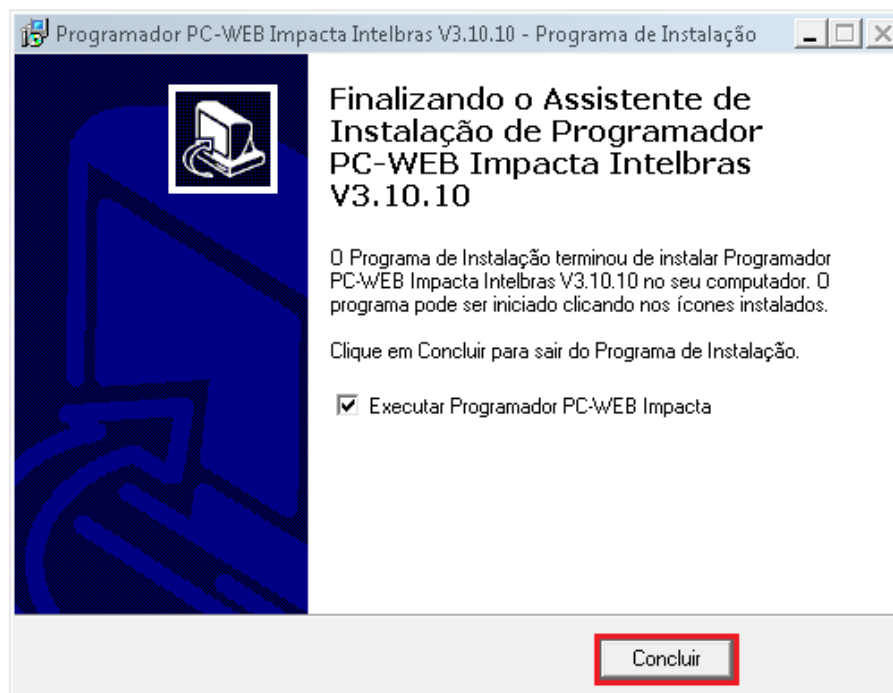
9º - Clique no botão "Instalar" para iniciar a instalação do Programador PC.



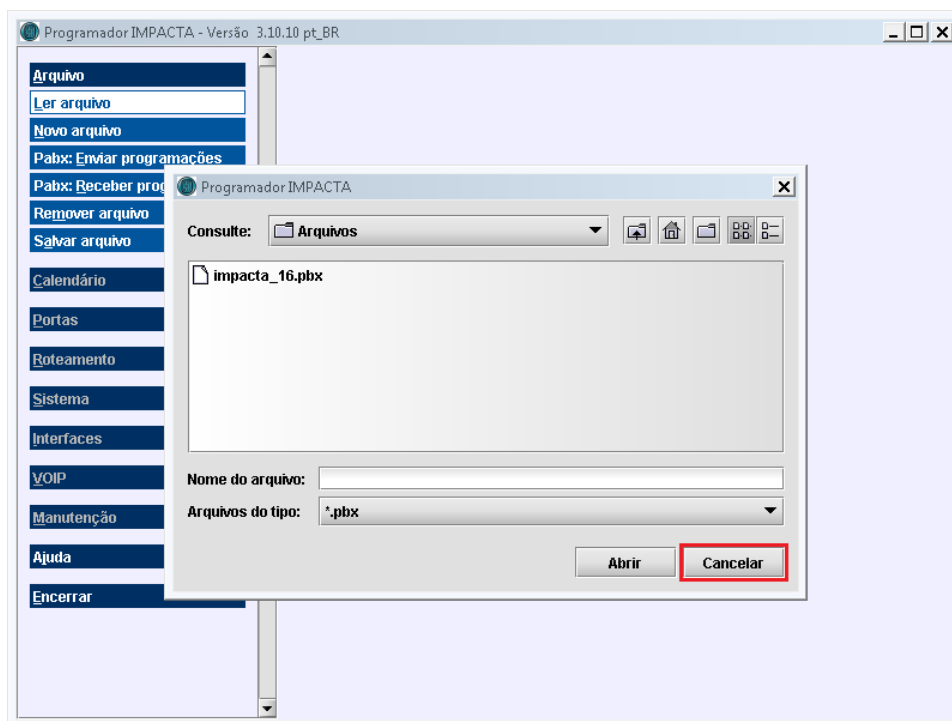
Aguarde o término da instalação.



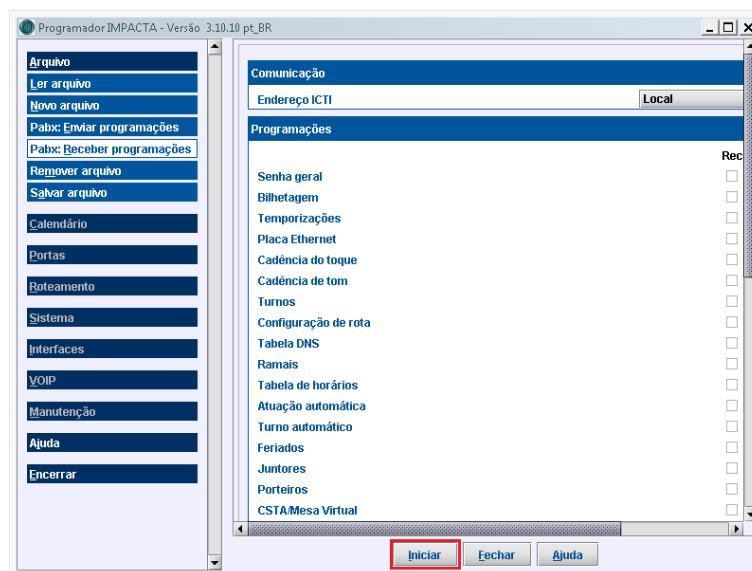
10º - Marque as opções conforme a ilustração abaixo. E clique em "Concluir".



11º - O programador PC será inicializado, na tela que será apresentada clique no botão "Cancelar".



12º - Receba as programações do PABX, antes de efetuar qualquer programação.



SUPOORTE A CLIENTES

Para informações: (48) 2106 0006

Para sugestões, reclamações e rede autorizada: 0800 7042767

www.intelbras.com.br/suporte.php

Horário de atendimento: Segunda a sexta-feira: das 8 às 20 h | Sábado: das 8 às 18h