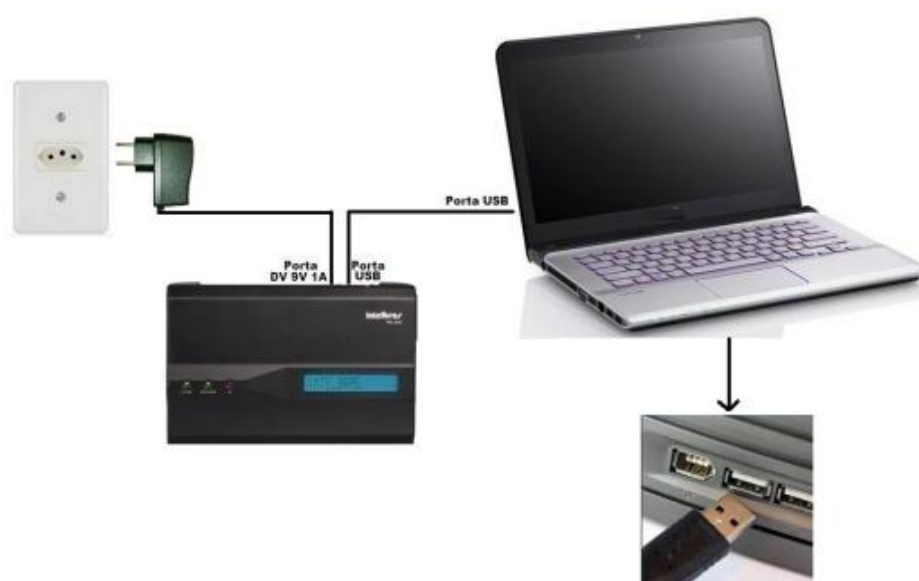



Procedimento para atualização da interface ITC4000i

São José, 05 de Agosto, 2013.

1. Preparação do cenário para atualização do firmware da ITC4000i:



- Salve e descompacte os arquivos disponíveis em “Ferramenta de Atualização” e o firmware da interface;
- Conectar o cabo USB na ITC4000i e na porta USB do computador;
- Na pasta “Ferramentas de atualização”, execute o aplicativo  MultiPortFlashDownloadProject, o programa de atualização irá abrir, mostrando a seguinte tela:

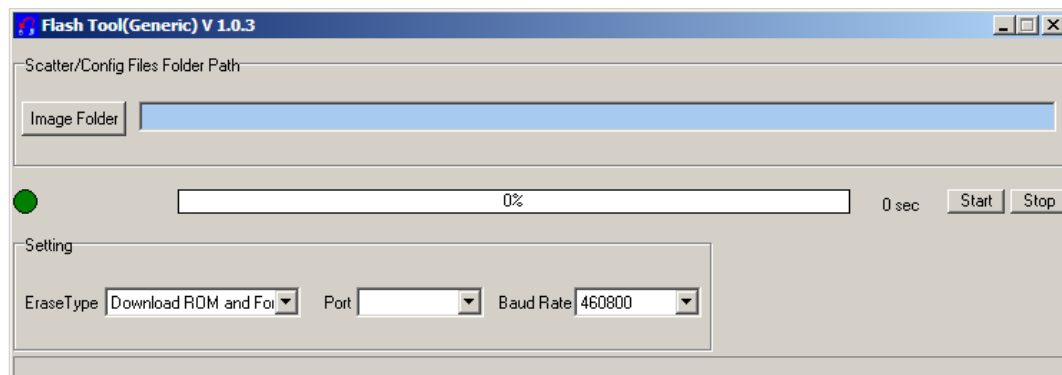
SUPOORTE A CLIENTES

Para informações: (48) 2106 0006

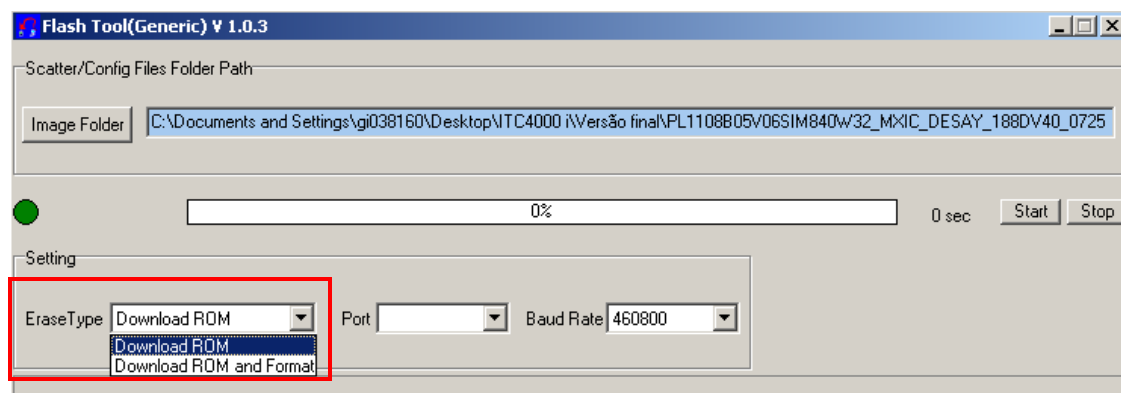
Para sugestões, reclamações e rede autorizada: 0800 7042767

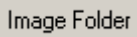

suporte.icorp@intelbras.com.br

Horário de atendimento: Segunda a sexta-feira: das 8 às 20 h | Sábado: das 8 às 18 h



- d) No programa de atualização selecione no campo (PORT) a porta COM correta (porta onde está conectado o cabo USB), você poderá verificar o número da porta criado no gerenciador de dispositivos com o nome “Prolific USB- to- Serial Comm Port”
- e) Na opção “Erase Type” você poderá selecionar entre:
- *Download ROM* – fará apenas a atualização da interface.
 - *Download ROM and Format* – fará a atualização e irá restaurar as configurações de fábrica.



- f) Clicar no botão  e selecionar o diretório onde foi salvo o firmware;
- g) Com a ITC4000i **DESLIGADA (chave POWER em OFF)**, clicar em , e em seguida **LIGAR** a ITC4000i (**chave POWER em ON**). A gravação irá iniciar com a barra de progresso vermelha (DA), e o programa de gravação mostrará a mensagem “Downloading...” conforme figura abaixo:

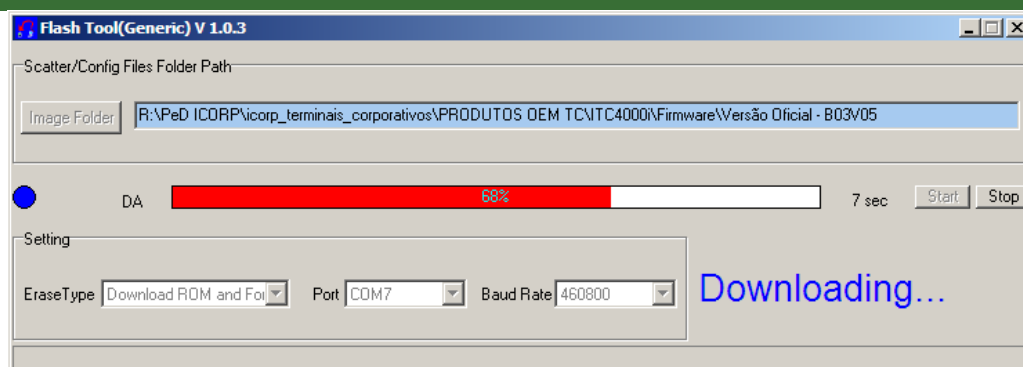
SUORTE A CLIENTES

Para informações: (48) 2106 0006

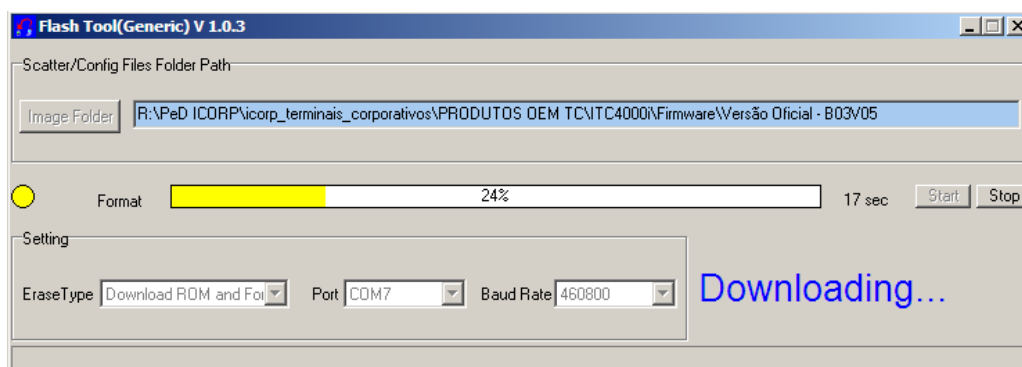
Para sugestões, reclamações e rede autorizada: 0800 7042767

suporte.icorp@intelbras.com.br

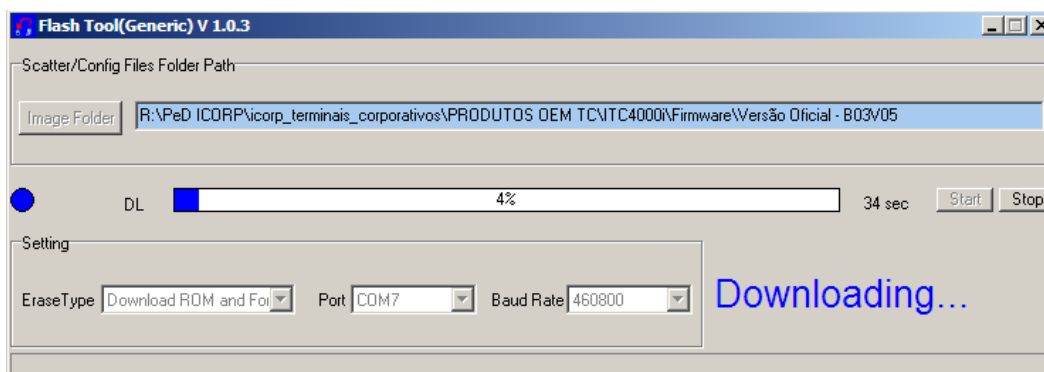
Horário de atendimento: Segunda a sexta-feira: das 8 às 20 h | Sábado: das 8 às 18 h



- h) Em seguida, a barra de progresso ficará amarela, (Format), conforme a figura abaixo (Esta tela irá aparecer somente se a opção selecionada em “Erase Type” for *Download ROM and format*):



- i) A barra de progresso ficará azul, (DL), conforme a figura abaixo:



SUPOORTE A CLIENTES

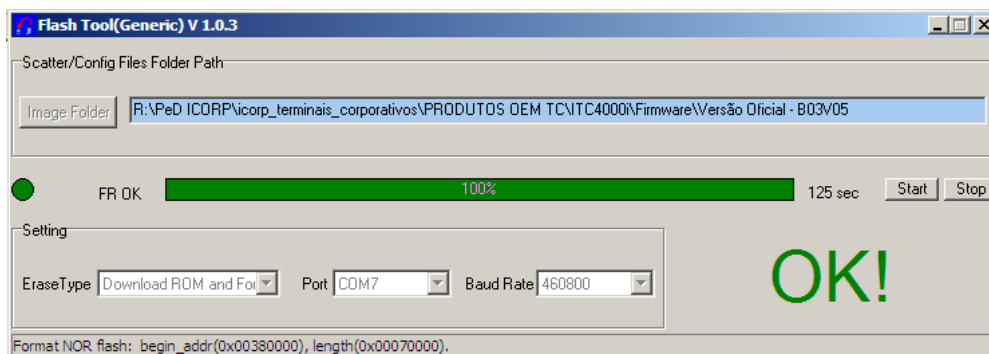
Para informações: (48) 2106 0006

Para sugestões, reclamações e rede autorizada: 0800 7042767

suporte.icorp@intelbras.com.br

Horário de atendimento: Segunda a sexta-feira: das 8 às 20 h | Sábado: das 8 às 18 h

- j) A barra de progresso ficará Verde, (FR OK), mostrando a mensagem “OK”, indicando que a gravação finalizou com sucesso, conforme a figura abaixo:



- k) Desligue a chave POWER e ligue novamente, para conferir a versão que deverá aparecer no display assim que ele acender.

Revisão:01

SUPORTE A CLIENTES

Para informações: (48) 2106 0006

Para sugestões, reclamações e rede autorizada: 0800 7042767

suporte.icorp@intelbras.com.br

Horário de atendimento: Segunda a sexta-feira: das 8 às 20 h | Sábado: das 8 às 18 h