

Procedimento de instalação do gravador para os Terminais TI NKT2126 e TI NKT4245

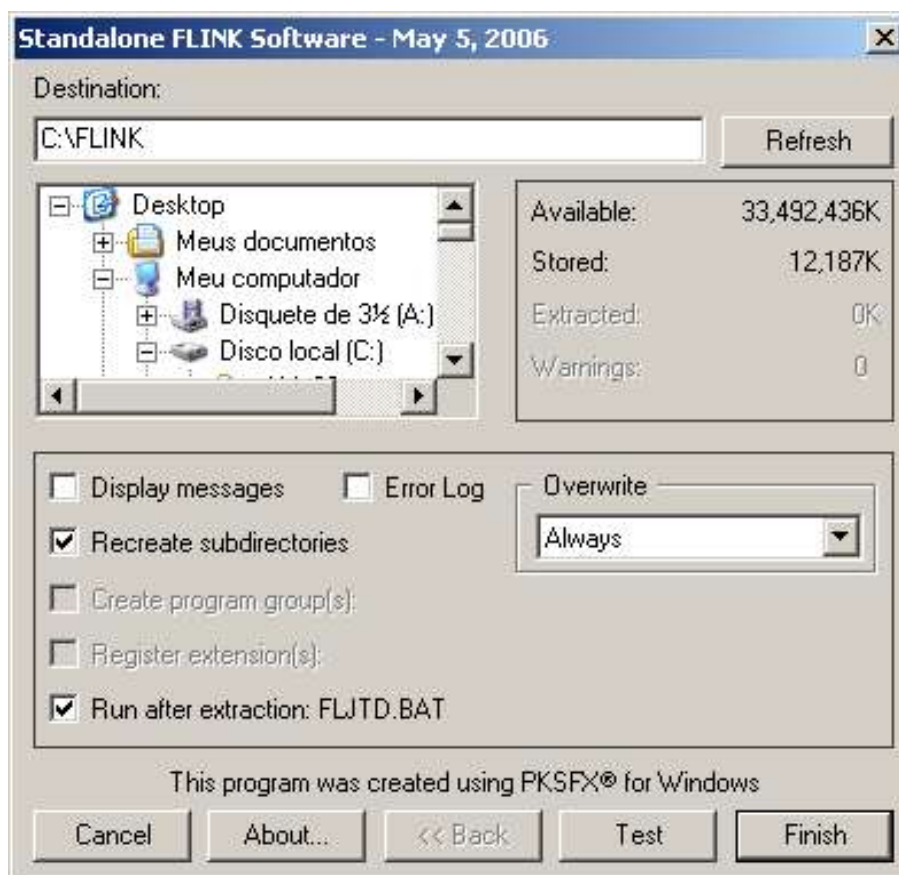
Para utilizar o gravador RLINK, será necessário um computador com porta USB e o sistema operacional Windows (Win98SE, Me, Win2000 e XP) instalado.

1 - Instalação do GRAVADOR TI NKT

- a - executar o aplicativo de instalação **GRAVADOR TI NKT.EXE**
- b - pressionar a opção **AVANÇAR**;
- c - pressione a opção **AVANÇAR** para instalar no diretório e pastas sugeridos (C:\Intelbras\GravadorTINKT). Caso queira alterar o diretório e(ou) pastas de instalação, utilizar a opção **PROCURAR**, ou digitar o diretório e (ou) nome da pasta desejada. Após, pressionar a opção **AVANÇAR**;
- d - verificar se o local de criação das pastas de destino é o que foi selecionado na etapa anterior;
- e - pressionar a opção **INSTALAR** para finalizar a instalação.

2 - Instalação do SOFTWARE de GRAVAÇÃO WINFLINK

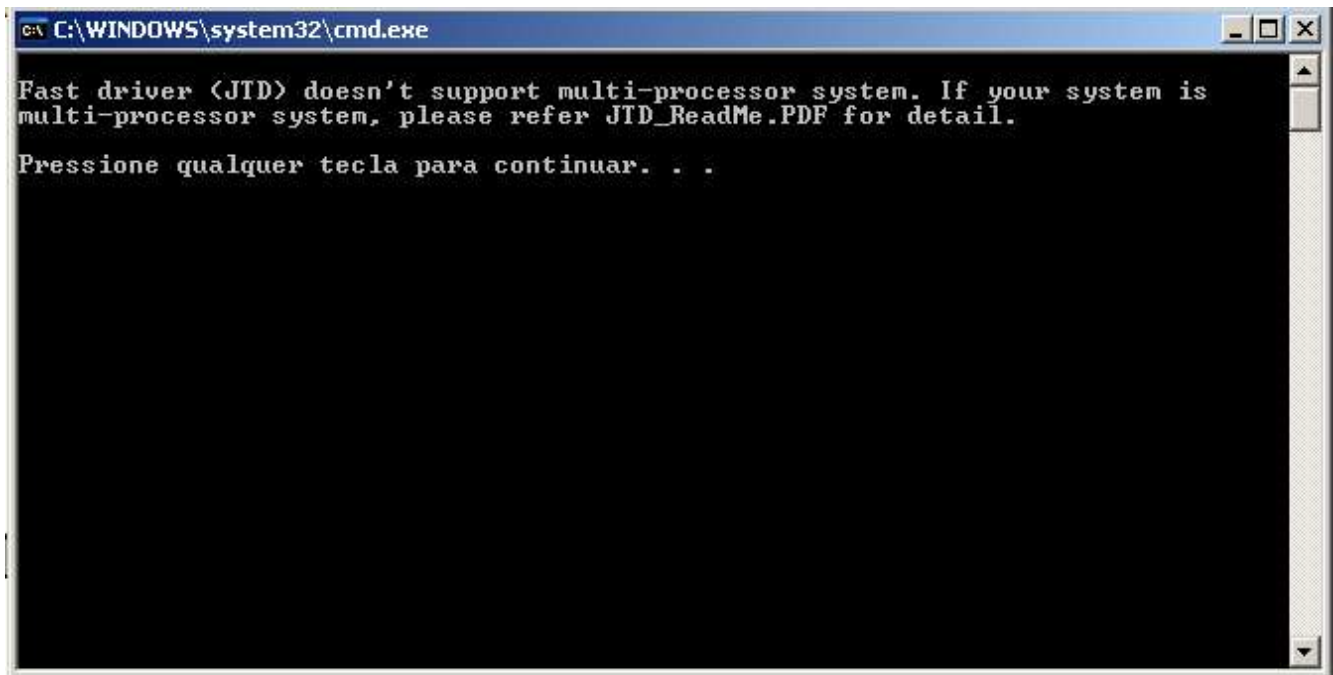
- a - realizar a instalação sem o gravador RLINK estar conectado na porta USB do computador;
- b - executar o aplicativo de instalação **StandaloneFLINK29September2006.EXE**, que está localizado na pasta *\Software Gravação Flink* no CD de instalação:



- c - pressionar a opção **FINISH**;

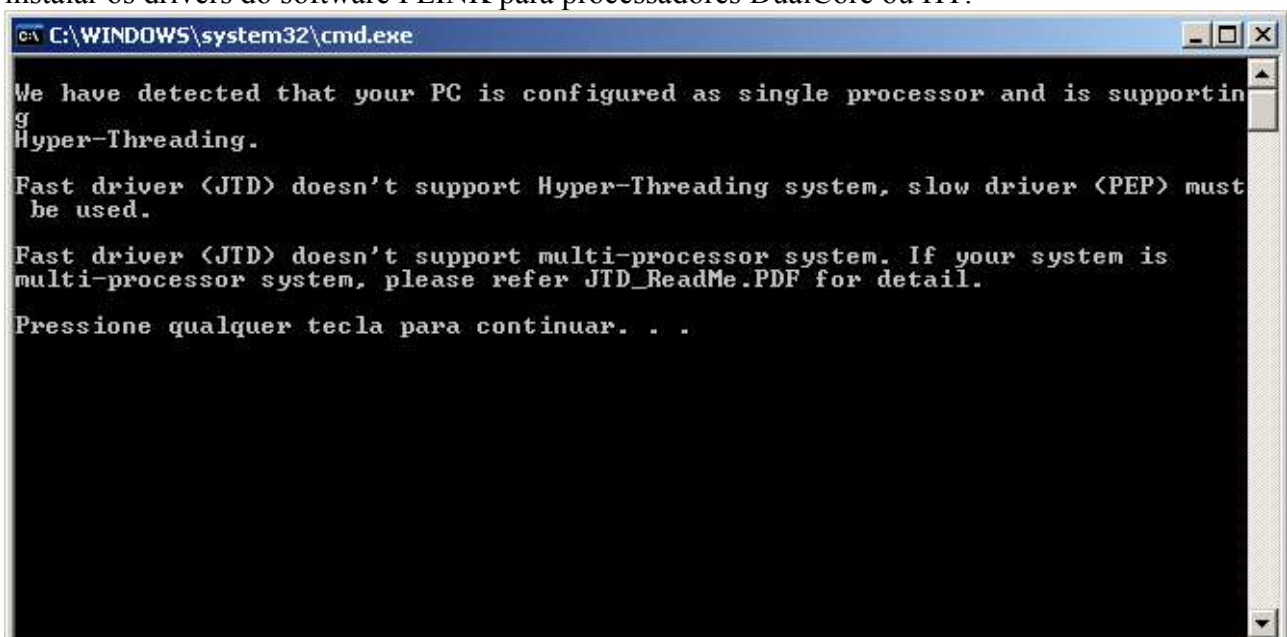


d - pressione a opção **OK**;

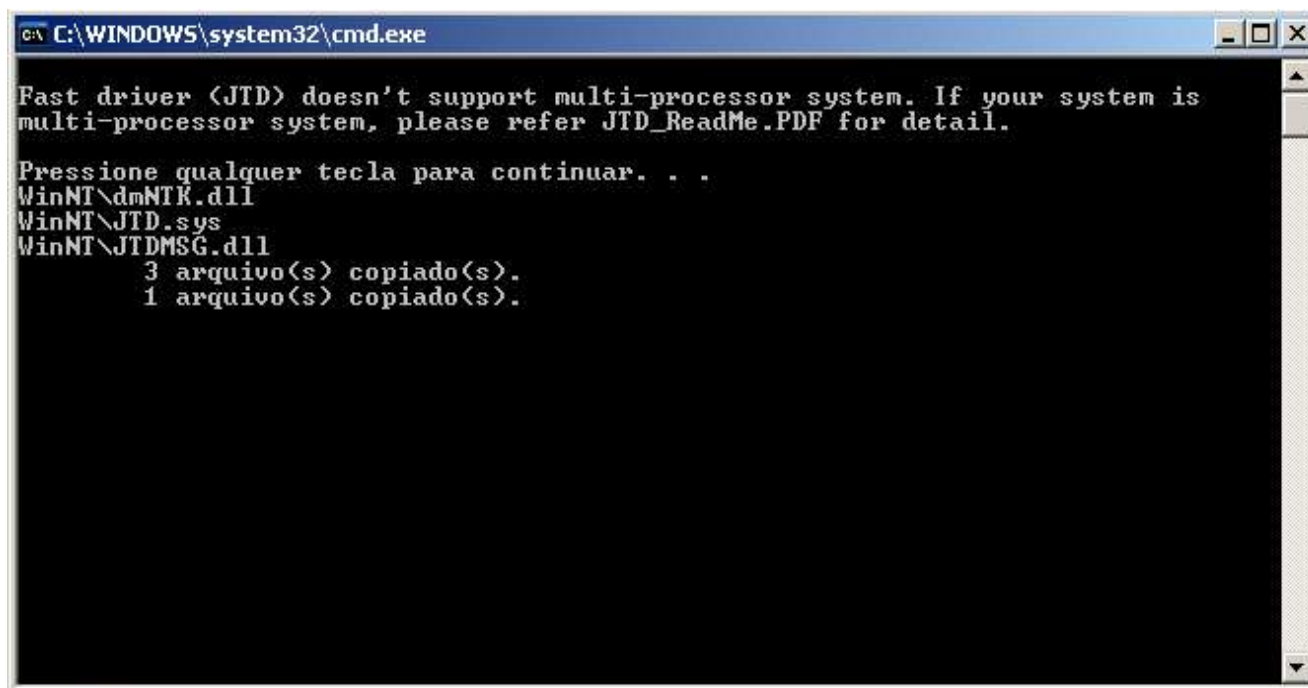


e - pressione qualquer tecla para continuar a instalação;

- Caso aparecer a mensagem abaixo, pressionar qualquer tecla e passe para o item 2.1 para instalar os drivers do software FLINK para processadores DualCore ou HT.



Se não, aparecerá as mensagens de instalação abaixo:



```
C:\WINDOWS\system32\cmd.exe

Fast driver (JTD) doesn't support multi-processor system. If your system is
multi-processor system, please refer JTD_ReadMe.PDF for detail.

Pressione qualquer tecla para continuar. . .
WinNT\dmNTK.dll
WinNT\JTD.sys
WinNT\JTDMSG.dll
      3 arquivo(s) copiado(s).
      1 arquivo(s) copiado(s).
```

f – após o término das cópias dos arquivos mostrados na mensagem anterior, fechar todos os programas e reiniciar o computador, para finalizar o processo de instalação do software de gravação WINFLINK;

g - criar atalho do aplicativo **WINFLINK.EXE** para a área de trabalho. Este aplicativo encontra-se na pasta *C:\FLINK*.

2.1 - Instalação dos drivers do software FLINK para Processadores Dual-Core ou HT

Para computadores com processadores Dual-Core ou HT (HyperThreading), após a instalação do software FLINK, deve-se seguir o seguinte procedimento para a instalação dos drivers:

a - realizar a instalação dos drivers sem o gravador RLINK estar conectado na porta USB do computador;

b - copiar o arquivo **Instalador_Drivers_DualCore.BAT**, que está localizado na pasta *Software Gravação Flink\Drivers_DualCore* no CD de instalação, para a pasta *\Drivers\ Needhams* no diretório em que o software FLINK foi instalado;

c - executar o arquivo **Instalador_Drivers_DualCore.BAT**;

Observação: Para a instalação dos drivers para processadores DualCore ou HT é necessário ter instalado o sistema operacional Windows NT, 2000 ou XP.

3 - Instalação do driver USB do gravador RLINK

Após a instalação do software FLINK e reinicializado o microcomputador (Item 2), realizar o seguinte procedimento para instalar o drive USB para o gravador RLINK:

a - realizar a instalação sem que o gravador RLINK esteja conectado na porta USB do computador;

b - executar o aplicativo **RLinkUSBInstall** que está localizado na pasta *\Drivers\RlinkDrv* no diretório em que o software FLINK foi instalado;

c - aparecerá a seguinte mensagem, solicitando que o gravador RLINK esteja desconectado da interface USB do computador:



d - pressione a opção **OK**;

e - se a versão do Windows for Win2000 ou XP, o processo de instalação do driver USB do gravador RLINK está concluído, e não será necessário reinicializar o computador;

f - se a versão do Windows for 98SE ou Millenium, aparecerá a seguinte mensagem:



g - pressione a opção **OK**;

h - será necessário reinicializar o computador para, posteriormente, finalizar a instalação do driver;

i - depois de reinicializado o computador, conectar o gravador RLINK à interface USB do computador;

j - aparecerá a janela de Assistente de instalação de hardware do Windows:



k – pressione a opção Avançar;

l – aparecerá a seguinte mensagem:



m - selecione a opção **Procurar o melhor driver para seu dispositivo (recomendável)** e pressione a opção **Avançar**;



n - selecione a opção **Procurar** e selecione a pasta \Drivers\RlinkDrv no diretório onde foi instalado o software FLINK. Pressione a opção **Avançar**;



o – aparecerá a mensagem acima. Pressione a opção **Avançar**;



p - pressione a opção **Concluir** para finalizar a instalação do driver USB do gravador RLINK.

Observação: quando o gravador RLINK é conectado na interface USB do computador, os leds **PWR** e **BUSY** se acendem, e logo depois o led **BUSY** se apaga indicando que o computador reconheceu o gravador. Mas, caso o led **BUSY** do gravador não se apagar, indica que o driver USB não está instalado ou está com problemas. Caso isso acontecer, repetir o procedimento de instalação do driver USB do gravador RLINK.