

Atualização de software da central Conecta Mais

São José, 23 de fevereiro de 2018.

Procedimento para a atualização

A atualização da central deve ser realizada via pen drive. Utilize um pen drive formatado em FAT 16 ou FAT 32.

Baixe o arquivo de atualização do firmware no site [clique aqui](#). Você irá visualizar um pdf com as instruções conforme a figura 1 a seguir. Leia atentamente antes de atualizar a sua central.



Figura 1: Atualização de firmware

Coloque o mouse sobre a palavra Firmware 2.0.13 e clique com o botão direito. Salve o arquivo em uma pasta de fácil acesso, por exemplo na área de trabalho.

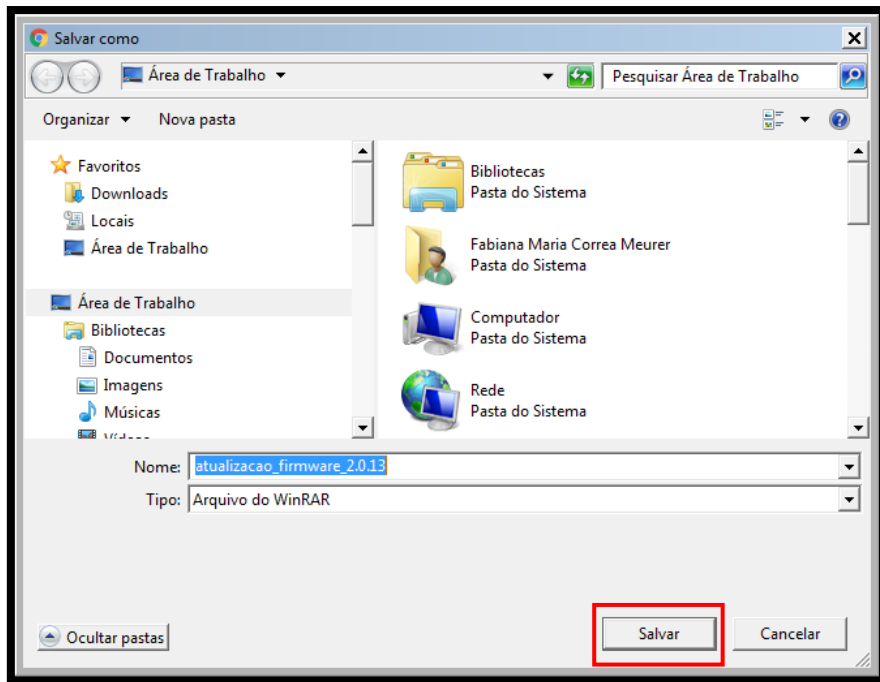


Figura 2 - Download do firmware

Após clicar em salvar o arquivo, conforme a figura 2, o download será inicializado. Ao término do download, clique no arquivo zipado e extraia o arquivo. Para extrair, clique com o botão direito do mouse e escolha extrair aqui, conforme a figura 3.

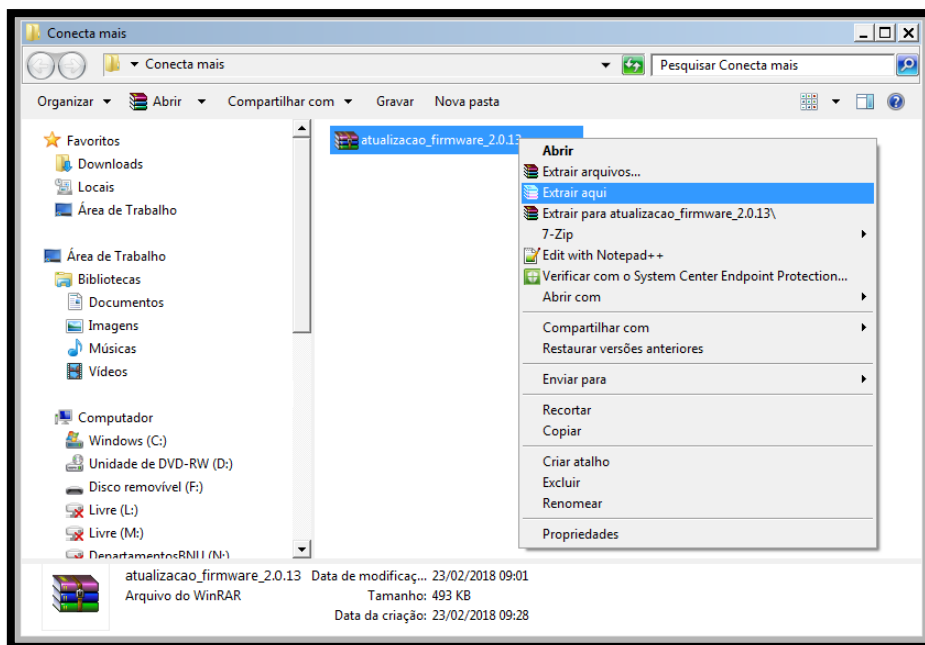


Figura 3 – Extraindo o arquivo

Após extrair-lo, copie no diretório raiz do Pen Drive o Arquivo conecta.bin”, salientamos que o arquivo “conecta.bin” não deve ser renomeado.

Firmware da central Conecta Mais

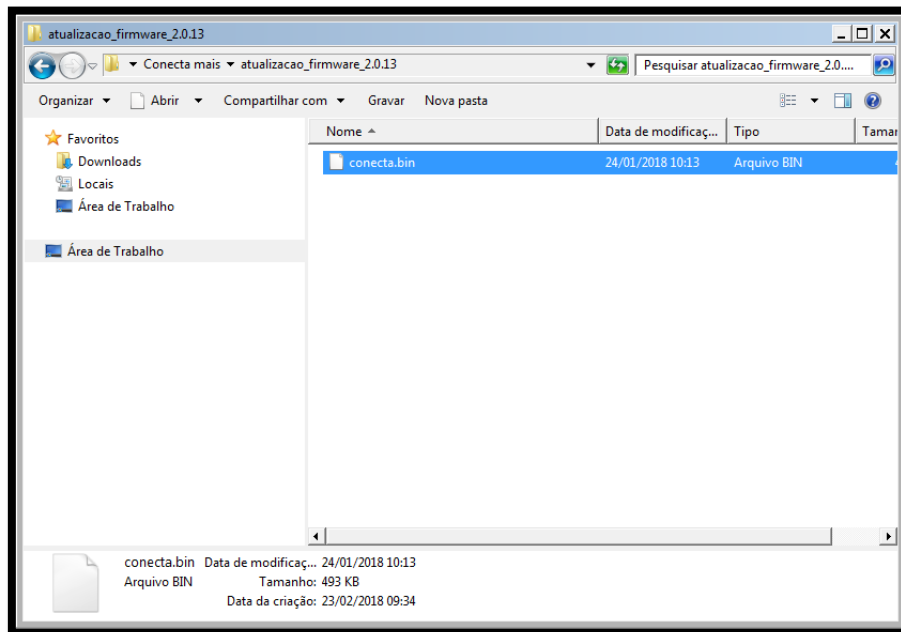


Figura 4 – Visualização do arquivo conecta.bin

Vamos à atualização

1. Desligue a central Conecta Mais.
2. Com a central desligada, insira o Pen Drive na porta CN40 (USB) da central, conforme a figura 5.

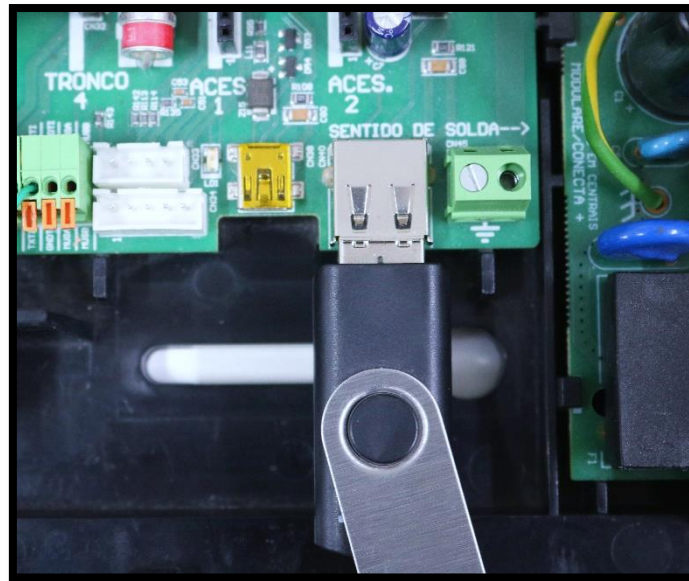


Figura 5 – Conectando o pen drive na porta CN40 (USB)

3 - Ligue a central e acompanhe a atualização através do status do LED LD1.

- Piscando 4 vezes por segundo – Inicializando ou aguardando o pen drive
- Piscando 50 vezes por segundo – Lendo o pen drive/ atualizando o software
- Piscando 20 vezes por segundo Não foi possível atualizar o software, pen drive incompatível ou com defeito ou arquivo está corrompido.
- Piscando 1 vez por segundo – Atualização concluída.

4 – Desconecte o pen drive. Não é necessário desligar a central.

5 – Verificando a versão da central

5.1 - Verificando a versão da central em um ramal com identificação de chamadas

Após o procedimento de atualização, verifique a versão da central digitando em um ramal com identificação de chamadas o comando *1000, e coloque o monofone no gancho para que a central retorne a ligação para esse mesmo ramal. A central retornará a ligação juntamente com uma identificação de 10 dígitos. O primeiro representa a categoria da chamada e é sempre o número 9, e o restante dos números, agrupados de 3 em 3 dígitos, representam a versão atual da central. Por exemplo, a versão 1.1.0, o ramal receberá uma identificação 9001001000. Desconsideramos o número 9, e os números da versão são considerados como na figura 7.

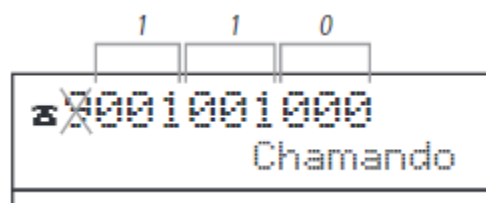
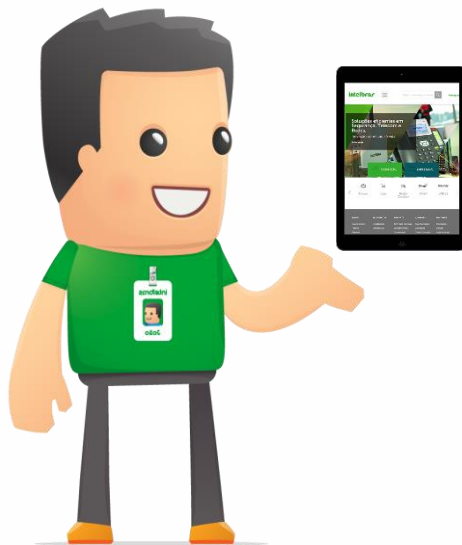


Figura 6 – Versão da central

5.2 Verificando a versão com um ramal sem identificação de chamadas

É possível saber qual versão a central encontra-se, a partir de bips que a central envia para o ramal que solicitou. Em qualquer ramal da central, digite * 1000. Coloque o monofone no gancho, a central iniciará uma chamada automática para esse ramal. Ao atende-lo, Você ouvirá uma sequência de bips, com os três campos da versão separados por uma pausa de 1500 ms.

Por exemplo, a versão 1.1.2, serão ouvidos primeiro um bipe e uma pausa, novamente um bipe e uma pausa e por último 2 bipes. No caso de dígito zero, serão ouvidos 10 bipes. Por exemplo a versão 1.0.2, você ouvirá um bipe e uma pausa, dez bips e uma pausa e por último 2 bips.



Dúvidas? Entre em contato com nosso suporte (48) 2106 0006 / (48) 2106-0071 ou consulte uma de nossas bases regionais: <http://www.intelbras.com.br/contato-suporte-tecnico>.