

Como realizar a atualização de firmware

São José, 16 de março de 2018.

Ferramentas necessárias para atualizar o conversor digital CD730

Pendrive formatado com sistema de arquivos FAT.

Versão de firmware disponibilizada pela equipe técnica Intelbras

Efetue o download do arquivo e descompacte-o. Observe que dentro da pasta "Firmware CD730" existe o arquivo "auto_upgrade.bin". Transfira esse arquivo para a pasta raiz do pen drive.

Existem dois procedimentos para atualizar o produto, leia-os e realize que considerar mais fácil.

Procedimento 1 para atualização

Retire o conversor digital CD730 da energia elétrica e conecte o pen drive na porta USB. Em seguida conecte o produto na energia elétrica e a atualização iniciará automaticamente conforme mostra a figura 1.



Figura 1 – Atualização de software

Durante a atualização não desconecte o produto na energia elétrica e aguarde a reinicialização do produto para retirar o dispositivo USB. Acesse o MENU do controle remoto, escolha a opção Ferramentas e em seguida Informação e verifique se o firmware foi atualizado com sucesso (Imagem 3)

Procedimento 2 para atualização

Conecte o dispositivo USB no conversor digital CD730 com o arquivo de atualização.

Entre no Menu Principal através da tecla MENU do controle remoto, escolha a opção Ferramentas e em seguida Atualizar via dispositivo USB.



Figura 2 – Tela Ferramentas

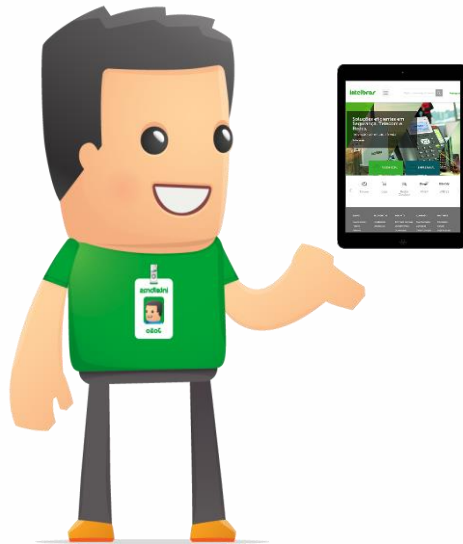
Selecione o arquivo que deseja para realizar a atualização em Atualizar Arquivo, em seguida pressione a tecla OK do controle remoto, para dar início à atualização do Software.

Não desligue o conversor até que a atualização seja concluída.

Após a atualização do software será necessário refazer a busca de canais em seguida acesse o MENU, escolha a opção Ferramentas e em seguida Informação e verifique se o firmware foi atualizado com sucesso.



Figura 3 – Versão de Firmware



Dúvidas? Entre em contato com nosso suporte (48) 2106 0006 / (48) 2106-0071 ou consulte uma de nossas bases regionais <http://www.intelbras.com.br/contato-suporte-tecnico>.