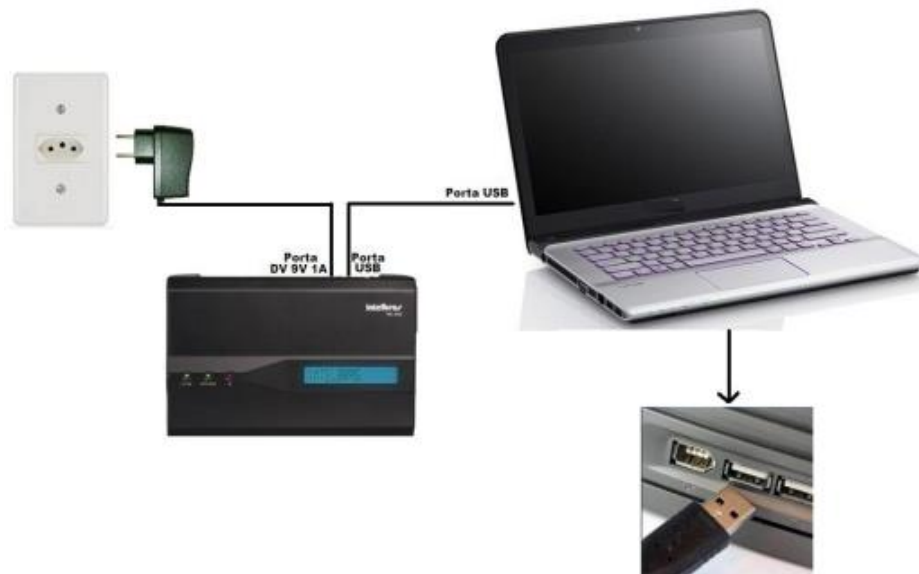


Procedimento para atualização da interface ITC4000i

São José, 01 de dezembro de 2016.

Preparação do cenário para atualização do firmware da ITC4000i:



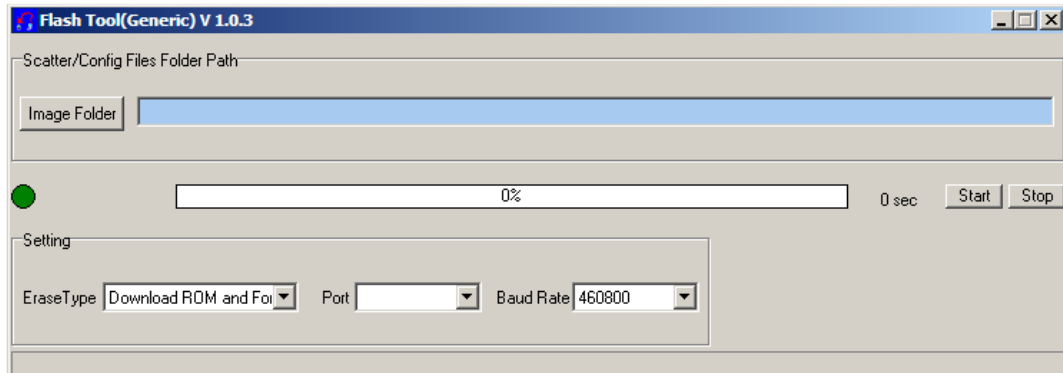
- Salve e descompacte os arquivos disponíveis em "Pacote de atualização", formado pelas pastas "Ferramenta de Atualização" e "Firmware";
- Conectar o cabo USB na ITC4000i e na porta USB do computador;
- Na pasta "Ferramentas de atualização", execute o aplicativo



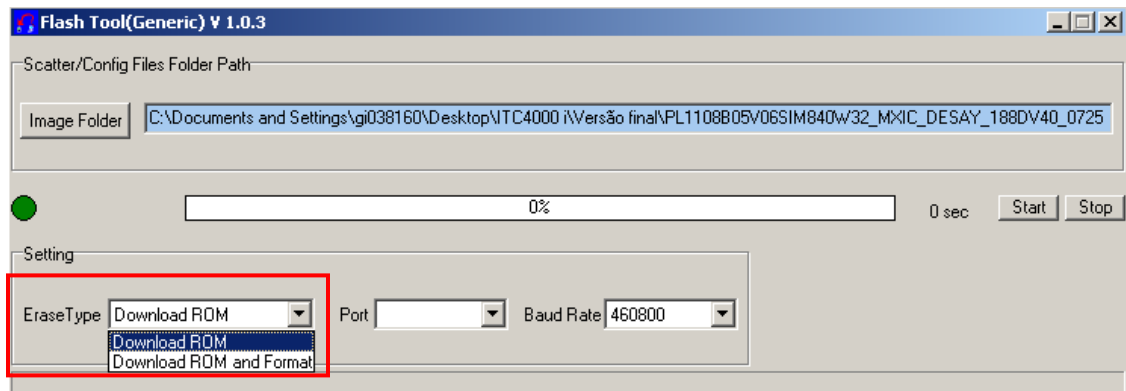
MultiPortFlashDownloadProject

, o programa de atualização irá abrir, mostrando a seguinte

tela:

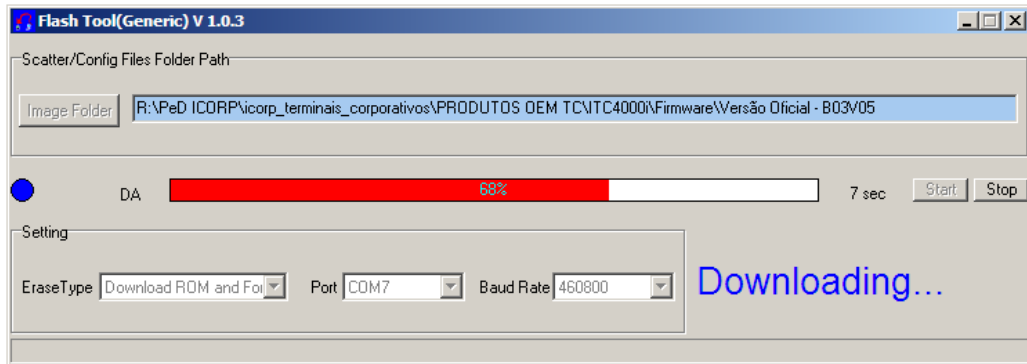


- d) No programa de atualização selecione a porta COM correta (porta onde está conectado o cabo USB), você poderá verificar o número da porta criado pelo nome do cabo "Prolific USB- to- Serial Comm Port"
- e) Na opção "Erase Type" selecione a opção:
- *Download ROM and Format* – fará a atualização e irá restaurar as configurações de fábrica.

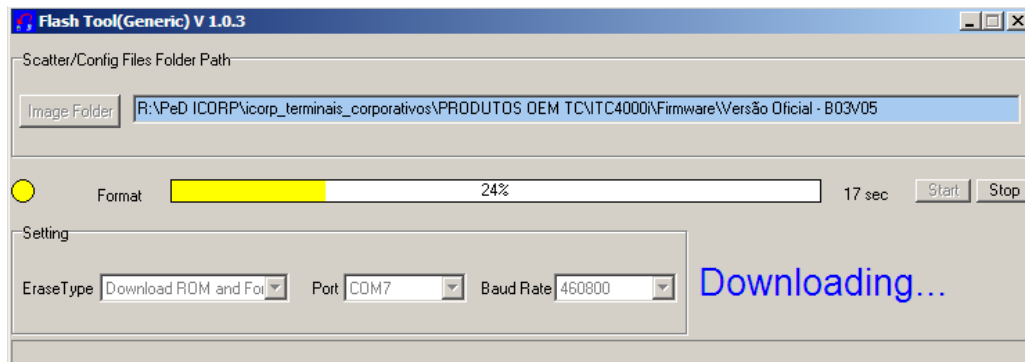


- f) Clicar no botão **Image Folder** e selecionar a pasta "Firmware", que estava disponível no Pacote de atualização;
- g) Com a ITC4000i **DESLIGADA (chave POWER em OFF)**, clicar em **Start**, e em seguida **LIGAR** a ITC4000i (**chave POWER em ON**). A gravação irá iniciar com a barra de

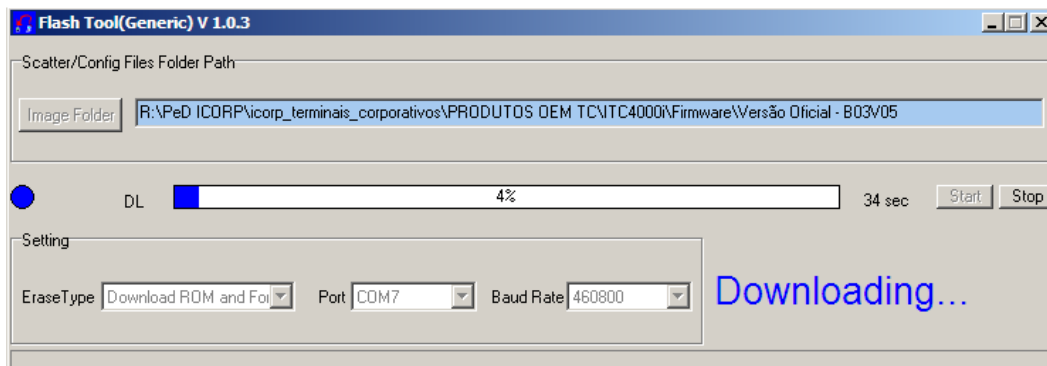
progresso vermelha (DA), e o programa de gravação mostrará a mensagem "Downloading..." conforme figura abaixo:



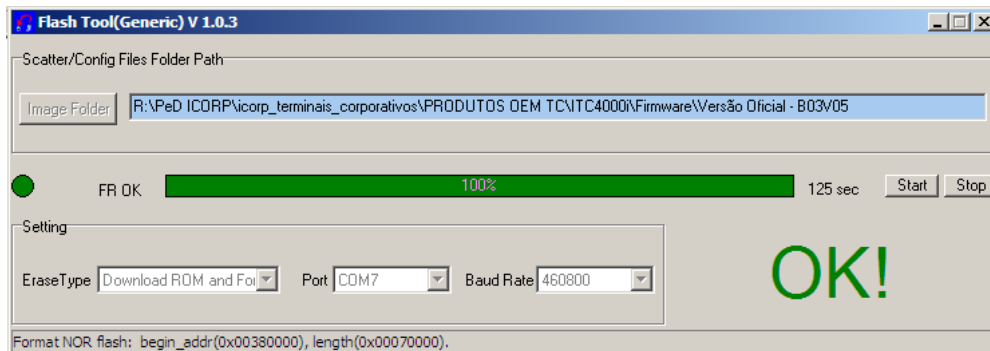
h) Em seguida, a barra de progresso ficará amarela, (Format), conforme a figura abaixo (Esta tela irá aparecer somente se a opção selecionada em "Erase Type" for *Download ROM and format*):



i) Em seguida, a barra de progresso ficará azul, (DL), conforme a figura abaixo:



- j) A barra de progresso ficará Verde, (FR OK), mostrando a mensagem “OK”, indicando que a gravação finalizou com sucesso, conforme a figura abaixo:



- k) Desligue a chave POWER e ligue novamente, para conferir a versão que deverá aparecer no display assim que ele acender.