


## Programando a função *Siga-me* por meio de uma extensão





São José, 29 de Maio de 2018.

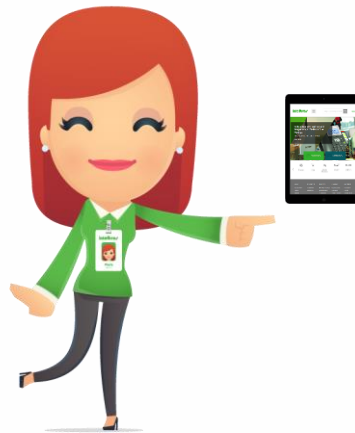
Para habilitar a função *SIGA – ME*, instale uma linha telefônica na posição "LINHA TEL" do monitor IV 7000IN. Após a instalação siga o procedimento abaixo.

1. Caso tenha mais de um equipamento conectado na mesma linha, desconecte-os, ficando somente um telefone conectado e o videoporteiro.
2. Retire o fone do gancho. Ouça o tom de chamada, aguarde alguns segundos até ouvir o tom de ocupado e em seguida o telefone ficará mudo (sem o tom).
3. Mantenha o botão  pressionado durante 3 segundos.
4. Digite \* + **1234** (senha geral). Será emitido um **tom de confirmação no telefone ou um tom de erro**. Se a senha não estiver correta;
5. Digite \* **1** + **número (até 20 dígitos)** + \*. Onde o número poderá ser de um telefone fixo ou celular que receberá o desvio da chamada. Será emitido um **tom de confirmação** desta programação.
6. Digite \* **4** + **N (quantidade de toques de 1 a 9)** + \*
7. Digite a tecla **#** do telefone para sair da programação. A ligação será encerrada.

## Ativando a função siga-me

Uma vez programado o número que será discado na função SIGA-ME, será necessário ativá-la no módulo interno para funcionamento.

1. Para ativar pressione a tecla  por 3 segundos. O videoporteiro emitirá um bipe confirmando a programação. A tecla  ficará acesa.
2. Para desativar, pressione a tecla  por 3 segundos. A tecla  irá desligar indicando que a função foi desabilitada.



Dúvidas? Entre em contato com nosso suporte pelo e-mail:

[suporte@intelbras.com.br](mailto:suporte@intelbras.com.br)