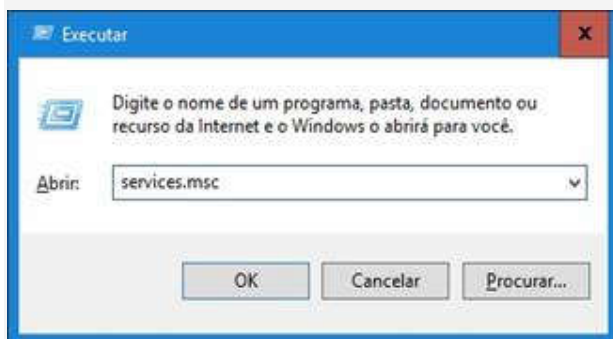


Há algum tempo atrás foi identificado um problema que ocorre ao tentar realizar a busca de dispositivos na rede através do **SIM Plus** e **IP Utility**.

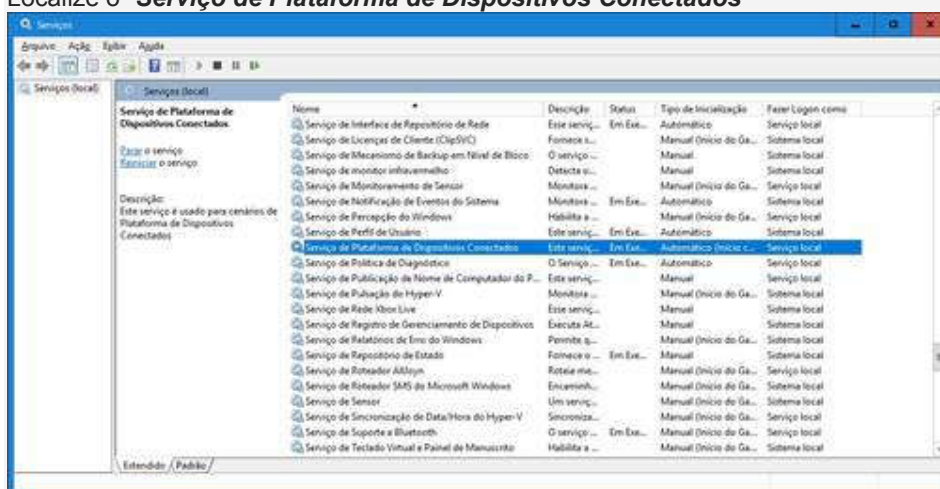
Este problema está ocorrendo com o sistema operacional Windows 10 - versão 16.07 ou superior, para corrigir, é necessário realizar um downgrade para a versão 15.11 ou inferior ou realizar o procedimento abaixo.

### Procedimento para que busca de dispositivos do IP Utility funcione no Windows 10

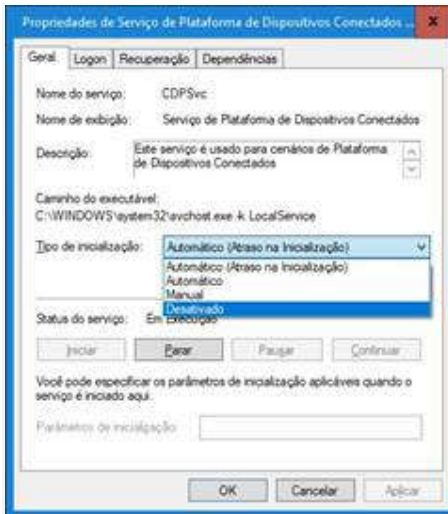
Pressione as teclas **Windows** + **R** e digite: *services.msc* ou procure por *Serviços no Iniciar*



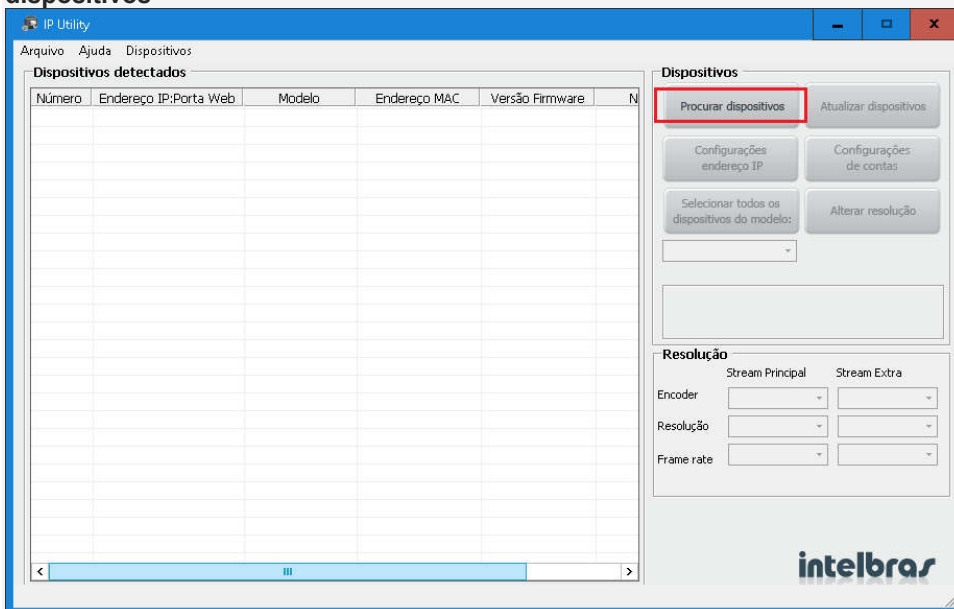
### Localize o “Serviço de Plataforma de Dispositivos Conectados”



Selecione o serviço com um duplo clique e mude o status para “Desativado” logo após pressione o botão “Parar” e depois no botão “Aplicar”.



Com isso a Busca de dispositivos deverá funcionar normalmente clicando em **Procurar dispositivos**



Obs.: Em alguns casos será necessário reiniciar o computador.