

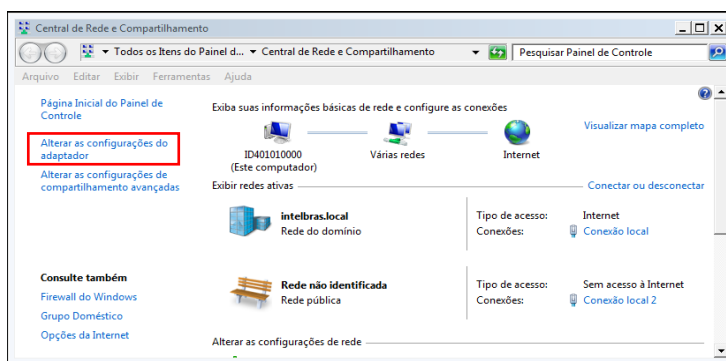
## Processo de atualização – Bio Inox Plus SS 311 MF Versão 6.62 Oct 24 2018

Antes de iniciar o processo de atualização do firmware do **controlador de acesso Bio Inox Plus SS 311 MF** será necessário configurar a faixa de IP do computador. Recomendamos que esta configuração seja feita pelo responsável da TI, que possui as informações referentes aos números de IP destinados para cada dispositivo na rede. Caso contrário, realize o “reset” do dispositivo para que o mesmo retorne para o IP padrão de fábrica (192.168.1.201), ressaltando que este procedimento irá excluir o cartão mestre do dispositivo e o mesmo deverá ser recadastrado para possibilitar a administração do equipamento (item: **“7.1. Reset de endereço de IP do equipamento”** do manual do usuário).

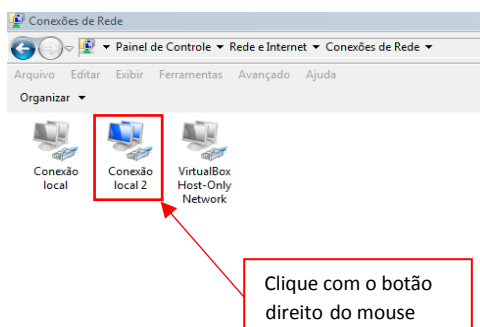
Abaixo, o procedimento (5 passos) para configuração da faixa de IP do seu computador, válida apenas para o IP padrão de fábrica do Bio Inox Plus SS 311MF (192.168.1.201):

### Configuração da faixa de IP do computador:

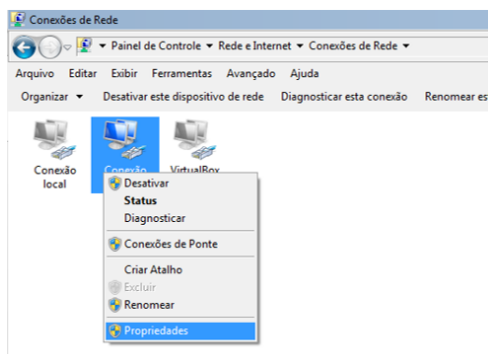
1º Passo:



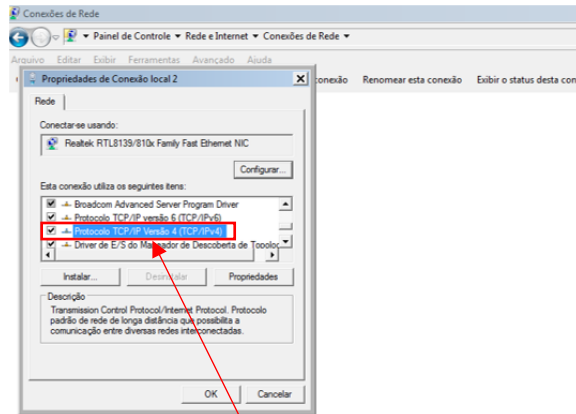
2º Passo



3º Passo

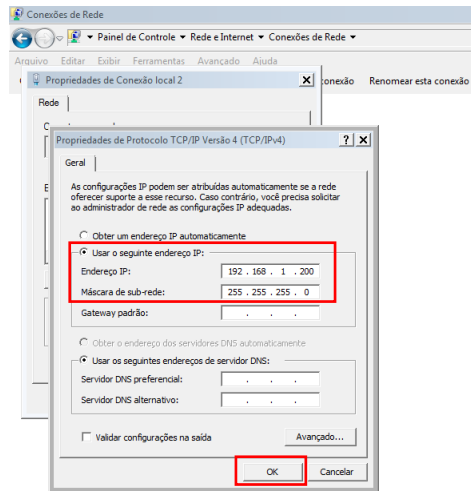


#### 4º Passo



2 cliques sobre "Protocolo TCP/IP Versão 4 (TCP/IPv4)"

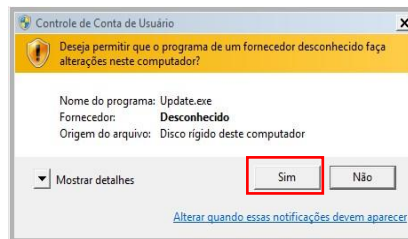
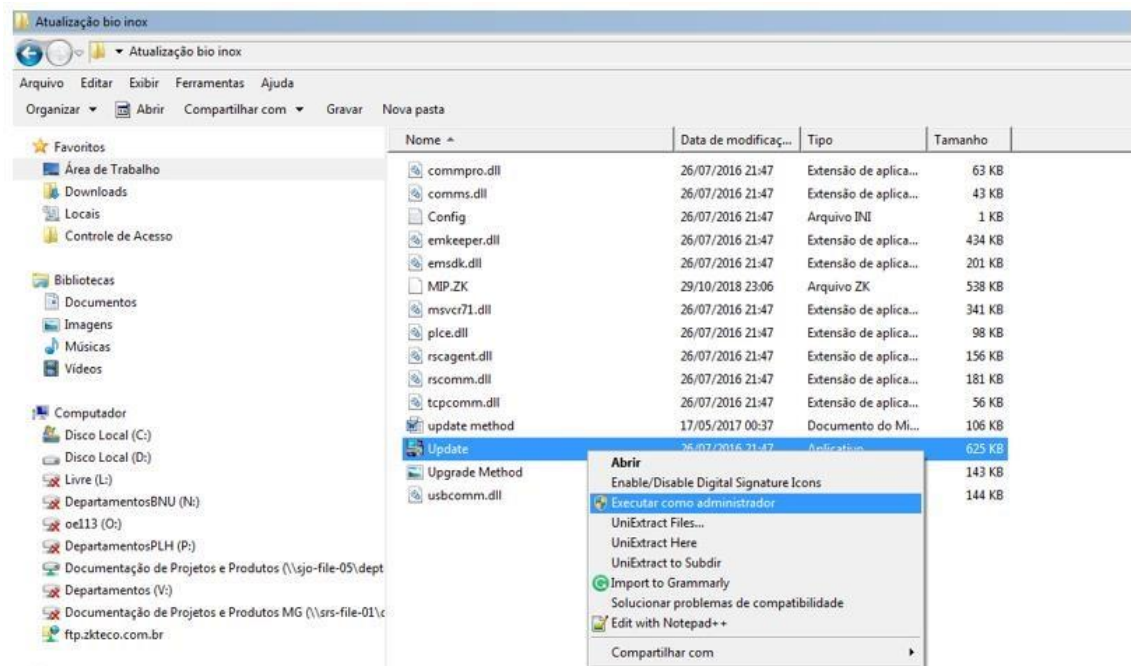
#### 5º Passo




Selecione "Usar o seguinte endereço IP".  
Inserir as informações:  
Endereço IP = 192.168.1.200  
Máscara de rede = 255.255.255.0 e clique em "OK".

## Procedimento para atualização:

Executar Update.exe como administrador



Clique em “IP address” (Figura 1). Os campos “endereço IP”, “Port Number” e “Baudrate” serão preenchidos automaticamente. Clique no ícone  para selecionar o arquivo de atualização (Figura 2).

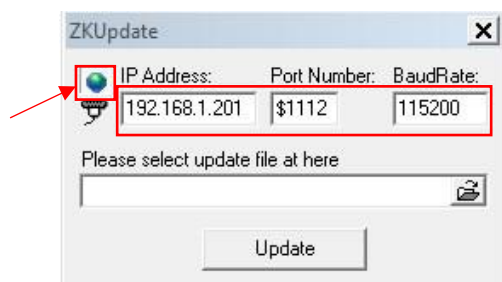


Figura 1

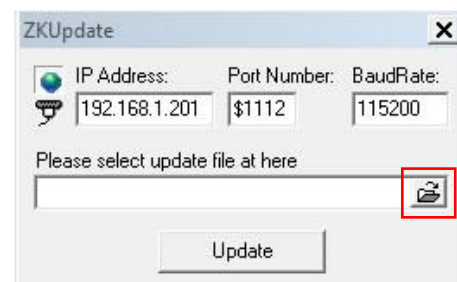
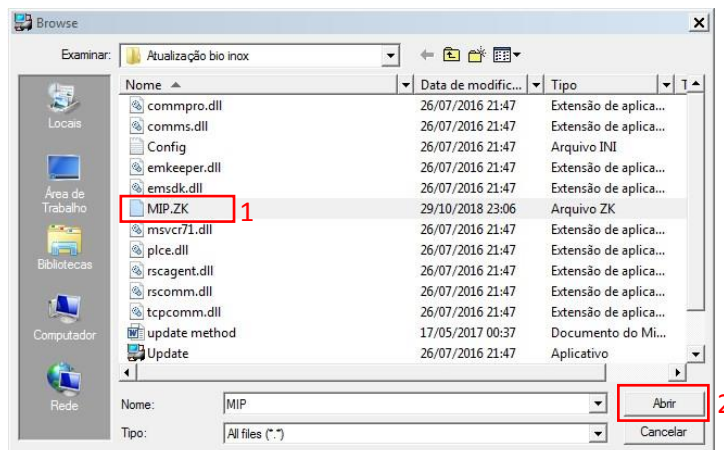
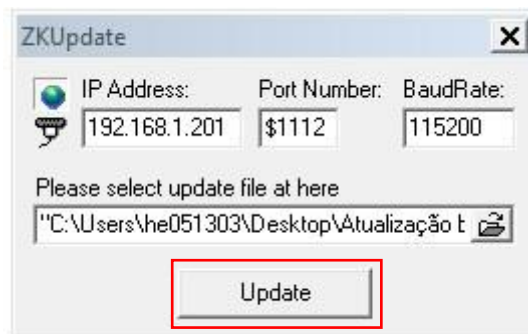


Figura 2

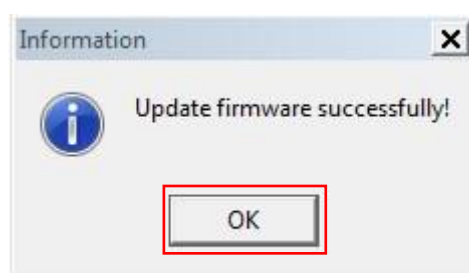
Selecione o arquivo MIP.ZK(1) dentro da pasta “Atualização bio inox” e abra o arquivo (2):



Clique em Update



Aguarde por aproximadamente 30 segundos. Ao aparecer a mensagem abaixo, clique “OK”:



Reinicie o equipamento, desligando e ligando novamente. Aguarde a mensagem de áudio: **“Por favor, cadastre o cartão mestre”** para finalizar a atualização.