


Procedimento para atualização da interface ITC4000i

São José, 08 de abril de 2016.

1. Preparação do cenário para atualização do firmware da ITC4000i:



- a) Salve e descompacte os arquivos disponíveis em “Pacote de atualização”, formado pelas pastas “Ferramenta de Atualização” e “Firmware”;
- b) Conectar o cabo USB na ITC4000i e na porta USB do computador;

- c) Na pasta “Ferramentas de atualização”, execute o aplicativo  MultiPortFlashDownloadProject, o programa de atualização irá abrir, mostrando a seguinte tela:

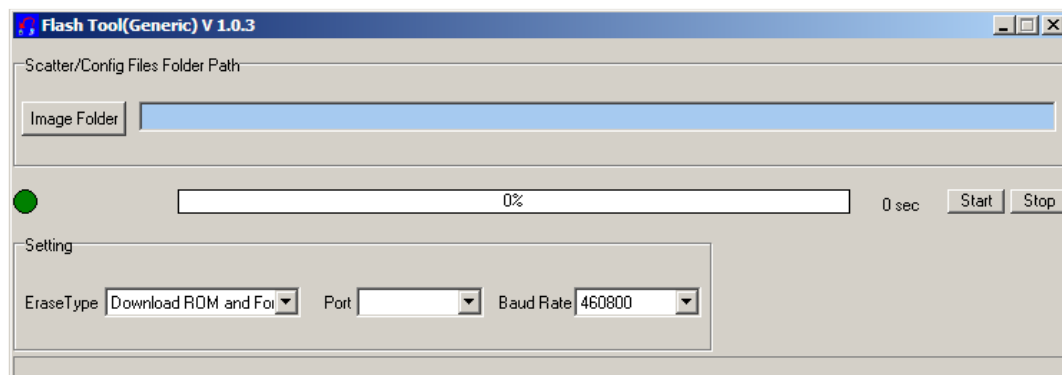
SUPORTE A CLIENTES

Para informações: (48) 2106 0006

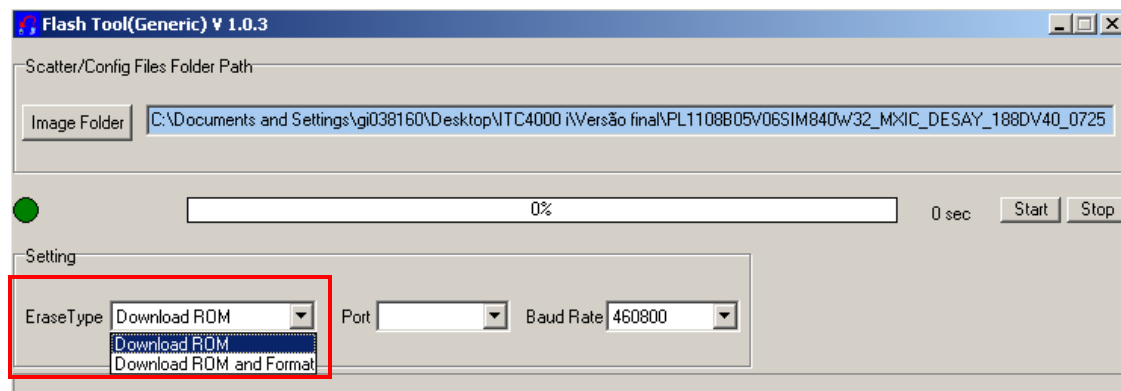
Para sugestões, reclamações e rede autorizada: 0800 7042767

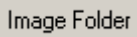

suporte.icorp@intelbras.com.br

Horário de atendimento: Segunda a sexta-feira: das 8 às 20 h | Sábado: das 8 às 18 h



- d) No programa de atualização selecione a porta COM correta (porta onde está conectado o cabo USB), você poderá verificar o número da porta criado pelo nome do cabo “Prolific USB- to- Serial Comm Port”
- e) Na opção “Erase Type” você poderá selecionar entre:
- *Download ROM* – fará apenas a atualização da interface.
 - *Download ROM and Format* – fará a atualização e irá restaurar as configurações de fábrica.



- f) Clicar no botão  e selecionar a pasta “Firmware”, que estava disponível no Pacote de atualização;
- g) Com a ITC4000i **DESLIGADA** (chave **POWER** em **OFF**), clicar em , e em seguida **LIGAR** a ITC4000i (chave **POWER** em **ON**). A gravação irá iniciar com a barra de progresso

SUORTE A CLIENTES

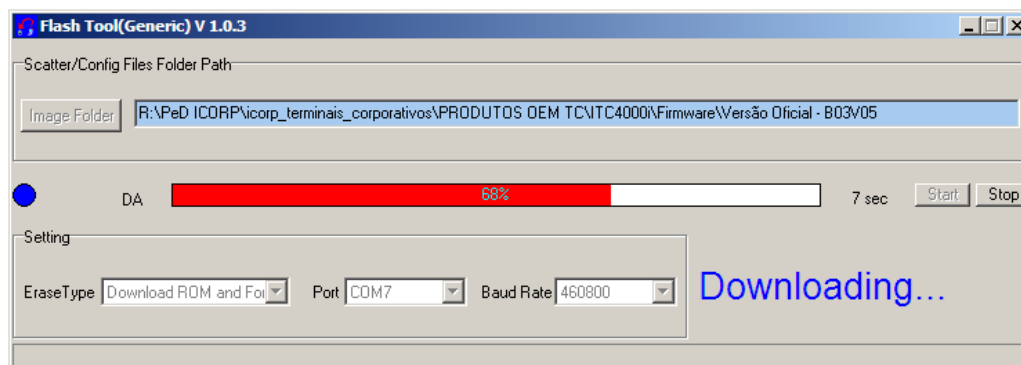
Para informações: (48) 2106 0006

Para sugestões, reclamações e rede autorizada: 0800 7042767

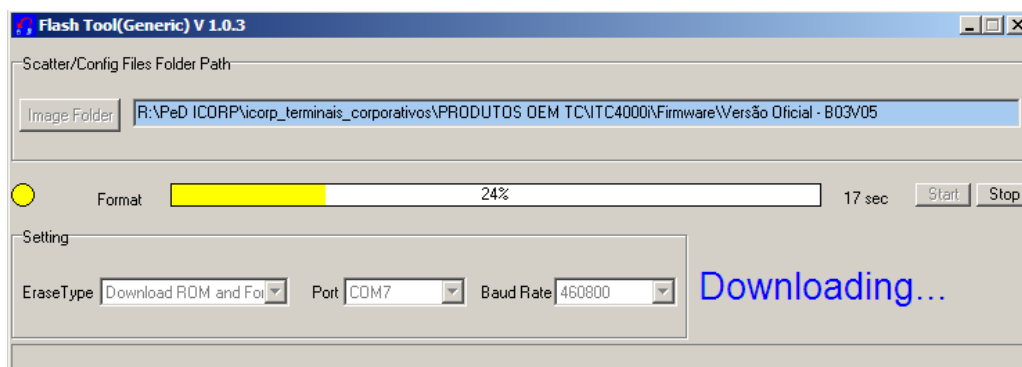
suporte.icorp@intelbras.com.br

Horário de atendimento: Segunda a sexta-feira: das 8 às 20 h | Sábado: das 8 às 18 h

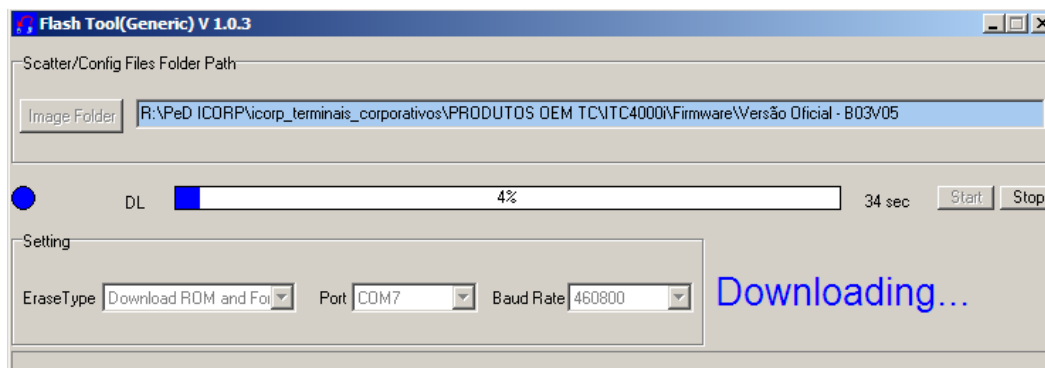
vermelha (DA), e o programa de gravação mostrará a mensagem “Downloading...” conforme figura abaixo:



- h) Em seguida, a barra de progresso ficará amarela, (Format), conforme a figura abaixo (Esta tela irá aparecer somente se a opção selecionada em “Erase Type” for *Download ROM and format*):



- i) Em seguida, a barra de progresso ficará azul, (DL), conforme a figura abaixo:



SUPOORTE A CLIENTES

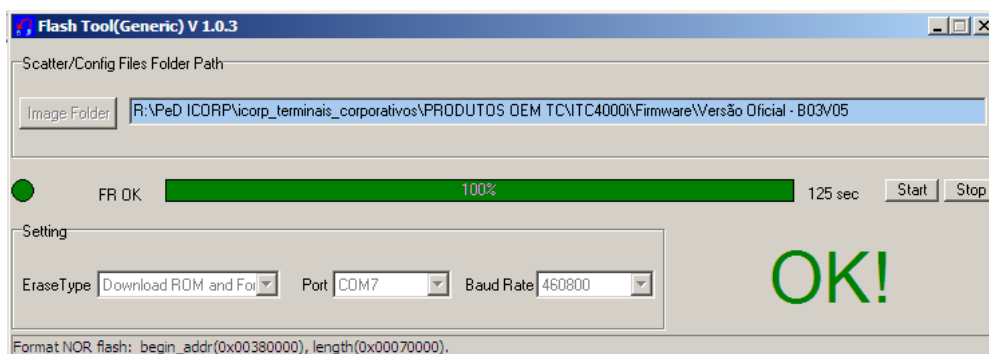
Para informações: (48) 2106 0006

Para sugestões, reclamações e rede autorizada: 0800 7042767

suporte.icorp@intelbras.com.br

Horário de atendimento: Segunda a sexta-feira: das 8 às 20 h | Sábado: das 8 às 18 h

- j) A barra de progresso ficará Verde, (FR OK), mostrando a mensagem “OK”, indicando que a gravação finalizou com sucesso, conforme a figura abaixo:



- k) Desligue a chave POWER e ligue novamente, para conferir a versão que deverá aparecer no display assim que ele acender.

Revisão:02

SUPORTE A CLIENTES

Para informações: (48) 2106 0006

Para sugestões, reclamações e rede autorizada: 0800 7042767

suporte.icorp@intelbras.com.br

Horário de atendimento: Segunda a sexta-feira: das 8 às 20 h | Sábado: das 8 às 18 h