

intelbras

Manual do usuário

ITS ILUMINADOR 1400
ITS ILUMINADOR IR 1400

intelbras

ITS ILUMINADOR 1400
ITS ILUMINADOR IR 1400

Parabéns, você acaba de adquirir um produto com a qualidade e segurança Intelbras. Os iluminadores ITS são utilizados em sistemas inteligentes de tráfego, possuem função estroboscópica, flash e acionamento automático em baixa iluminação por sensor LDR.

Índice

1. Características	4
2. Especificações técnicas	4
3. Instalação	4
4. Dimensões	6
Termo de garantia	7

1. Características

- » LED de alta luminosidade
- » Interface para disparo de flash
- » Acionamento automático em baixa iluminação
- » Compensação de luz no modo vídeo
- » Função estroboscópica

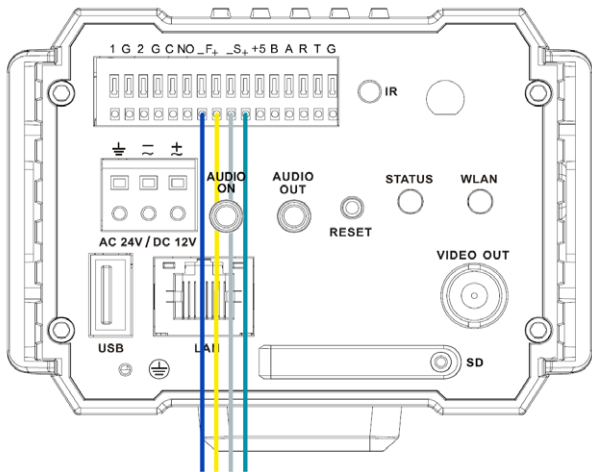
2. Especificações técnicas

Modelo	ITS Iluminador	
		ITS Iluminador IR
Operação	Processador	Microcontrolador ATMEL AVR
	Função Day/Night	Liga e desliga o estrobo através do sensor LDR
	Portas de sincronização	1 entrada para o sinal do flash
		1 entrada para sinal de estrobo
		1 saída para o estrobo
	Tempo de resposta	≤ 90 us
	Melhor distância para uso	18 a 23 m
	Potência	≤ 90W
	Ângulo de iluminação	25°
		15°
Ambiente	Alimentação	AC 220 V ± 20%
	Temperatura de operação	-30 °C a 70 °C
	Proteção	IP65
	Dimensões (C x A x L)	249,6 x 210 x 109 mm
	Peso	6 kg

3. Instalação

Cabo ITS Iluminador	Função
Amarelo	F+ (flash lamp)
Azul	F- (flash lamp)
Verde	S+ (led lamp)

Cinza	S- (led lamp)
Marrom	SO- (led lamp)
Laranja	SO+ (led lamp)



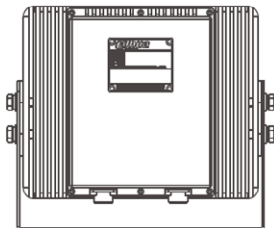
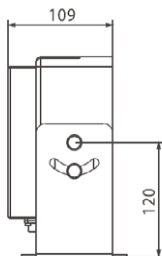
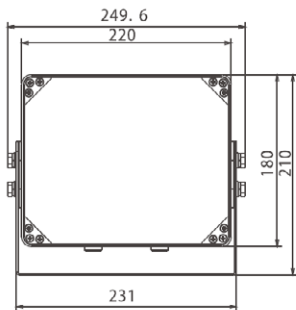
Visão traseira ITS câmera 1400

Para instalar, siga o procedimento a seguir:

1. Conectar o fio amarelo do Iluminador no F+ da câmera.
2. Conectar o fio azul do Iluminador no F- da câmera.
3. Conectar o fio verde do Iluminador no S+ da câmera.
4. Conectar o fio cinza do Iluminador no S- da câmera.

Cabo ITS Iluminador/ITS Iluminador IR	Função
Azul	Neutro
Marrom	AC 220 V
Verde/Amarelo	Terra

4. Dimensões



Termo de garantia

Para a sua comodidade, preencha os dados abaixo, pois, somente com a apresentação deste em conjunto com a nota fiscal de compra do produto, você poderá utilizar os benefícios que lhe são assegurados.

Nome do cliente:

Assinatura do cliente:

Nº da nota fiscal:

Data da compra:

Modelo:

Nº de série:

Revendedor:

Fica expresso que esta garantia contratual é conferida mediante as seguintes condições:

1. Todas as partes, peças e componentes do produto são garantidos contra eventuais defeitos de fabricação que porventura venham a apresentar, pelo prazo de 1 (um) ano, sendo este prazo de 3 (três) meses de garantia legal mais 9 (nove) meses de garantia contratual, contado a partir da data de entrega do produto ao Senhor Consumidor, conforme consta na nota fiscal de compra do produto, que é parte integrante deste Termo em todo território nacional. Esta garantia contratual implica na troca gratuita das partes, peças e componentes que apresentarem defeito de fabricação, além da mão-de-obra utilizada nesse reparo. Caso não seja constatado defeito de fabricação, e sim defeito(s) proveniente(s) de uso inadequado, o Senhor Consumidor arcará com estas despesas.
2. Constatado o defeito, o Senhor Consumidor deverá imediatamente comunicar-se com o Serviço Autorizado mais próximo que consta na relação oferecida pelo fabricante - somente estes estão autorizados a examinar e sanar o defeito durante o prazo de garantia aqui previsto. Se isto não for respeitado esta garantia perderá sua validade, pois o produto terá sido violado.
3. Na eventualidade do Senhor Consumidor solicitar o atendimento domiciliar, deverá encaminhar-se ao Serviço Autorizado mais próximo para consulta da taxa de visita técnica. Caso seja constatada a necessidade da retirada do produto, as despesas decorrentes, transporte, segurança de ida e volta do produto, ficam sob

a responsabilidade do Senhor Consumidor.

4. A garantia perderá totalmente sua validade se ocorrer qualquer das hipóteses a seguir: a) se o defeito não for de fabricação, mas sim, ter sido causado pelo Senhor Consumidor ou terceiros estranhos ao fabricante; b) se os danos ao produto forem oriundos de acidentes, sinistros, agentes da natureza (raios, inundações, desabamentos, etc.), umidade, tensão na rede elétrica (sobretensão provocada por acidentes ou flutuações excessivas na rede), instalação/uso em desacordo com o Manual do Usuário ou decorrente do desgaste natural das partes, peças e componentes; c) se o produto tiver sofrido influência de natureza química, eletromagnética, elétrica ou animal (insetos, etc.); d) se o número de série do produto houver sido adulterado ou rasurado; e) se o aparelho houver sido violado.

Sendo estas condições deste Termo de Garantia complementar, a Intelbras S/A reserva-se o direito de alterar as características gerais, técnicas e estéticas de seus produtos sem aviso prévio.

O processo de fabricação deste produto não está coberto pelo sistema de gestão ambiental da Intelbras.

Todas as imagens deste manual são ilustrativas.

intelbras



eco amigável



uma das melhores
empresas para se trabalhar



fale com a gente

Suporte a clientes: (48) 2106 0006

Contato e chat: www.intelbras.com.br/suporte

Sugestões, reclamações e rede autorizada: 0800 7042767

Intelbras S/A – Indústria de Telecomunicação Eletrônica Brasileira
Rodovia BR 101, km 210 - Área Industrial - São José/SC - 88104-800
www.intelbras.com.br