

intelbras

Manual do usuário

Criador de Rota Estática



Criador de Rota Estática

Parabéns, você acaba de adquirir um produto com a qualidade e segurança Intelbras.

Este guia serve como referência para a instalação e operação do aplicativo Intelbras Criador de Rota Estática. As instruções aqui apresentadas foram desenvolvidas com o objetivo de auxiliá-lo a configurar o acesso às câmaras IP's conectadas nas portas PoE do NVD 3000-P via computador.


Índice

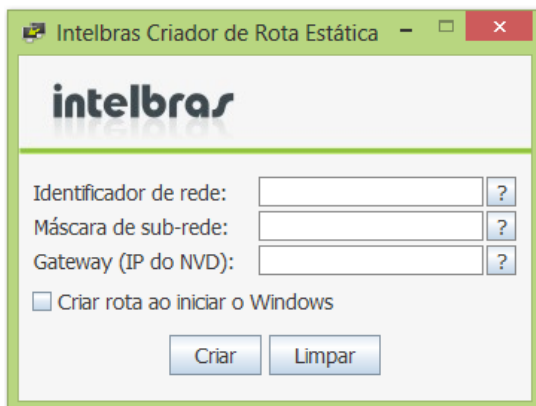
1. Informações para o usuário	4
2. Operações	4
3. Configurações do NVD 3000-P	4

1. Informações para o usuário

Este guia foi desenvolvido para ser uma ferramenta de consulta e operação do Criador de Rota Estática. O principal objetivo do aplicativo é viabilizar o acesso às câmeras IP's conectadas nas portas PoE do NVD3000-P via computador.

2. Operações

Após realizar o download do *Criador de Rota Estática*, dê um duplo clique no ícone  para executá-lo. Por segurança, o Windows® pode solicitar uma permissão ou senha do administrador através do Controle da Conta de Usuário (UAC) antes de executar o Criador de Rota Estática. Isso ocorre devido à alteração que será realizada nas configurações de rede do computador, ou seja, a criação de uma nova rota estática. Se for solicitado permissão clique na opção *Sim* para que o software seja executado.



Interface do Criador de Rota Estática

Obs.: A interface do Criador de Rota Estática pode ser alterada de acordo com o tema do Windows®.

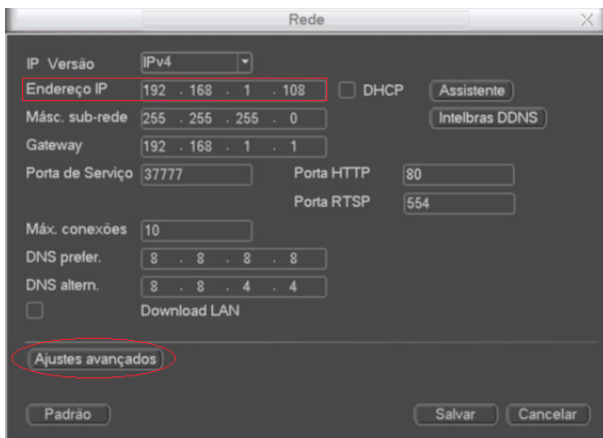
Para iniciar o processo de configuração do Criador de Rota Estática é necessário que o seu NVD 3000-P esteja ligado e configurado em um IP estático, em caso de dúvidas verifique o manual do equipamento.

Para preencher os campos do aplicativo você deve verificar as configurações do NVD 3000-P conforme os itens a seguir.

3. Configurações do NVD 3000-P

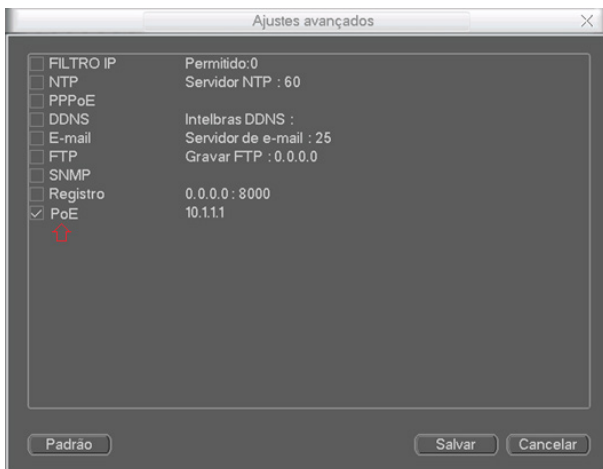
No menu principal de seu NVD 3000-P clique em *Ajustes>Rede*.

A interface *Rede* será exibida conforme *Interface Rede do NVD 3000-P*. Guarde os números apresentados no campo *Endereço IP*, este será necessário para o campo (Gateway (IP do NVD)) do Criador de Rota Estática. Clique em *Ajustes Avançados* para obter os demais parâmetros.



Interface Rede do NVD 3000-P

A interface *Ajustes Avançados* será exibida conforme a seguir. Certifique-se que a opção PoE esteja habilitada. Dê um duplo clique no item *PoE* para acessar a interface de configuração de ajustes da rede PoE.



Interface Ajustes Avançados do NVD 3000-P

A interface será exibida conforme a *Interface Ajustes do NVD 3000-P* com os campos pré-configurados.



Interface Ajustes do NVD 3000-P

Abaixo segue exemplo de como a configuração deve ser feita caso esteja utilizando os parâmetros default.

Identificador de rede: insira o identificador da Rede PoE utilizada em seu NVD 3000-P. Ex.: Caso esteja usando configuração padrão do NVD 3000-P com Másc. Sub-rede 255.255.255.0, o identificador de rede será 10.1.1.0.

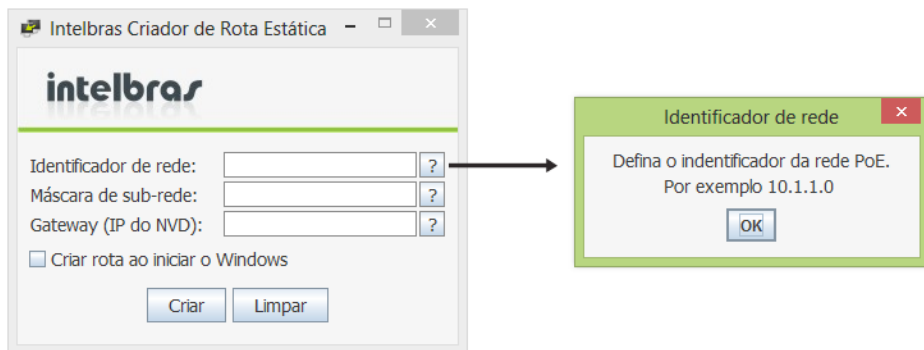
Máscara de sub-rede: Insira a máscara de sub-rede que deseja utilizar, por default é 255.255.255.0.

Gateway (IP do NVD): Insira o endereço IP do NVD. Este endereço de IP deve ser obtido na interface exibida na *Interface Rede do NVD 3000-P* deste guia.



Exemplo Criador de Rota Estática

Obs.: Para auxiliá-lo você pode seguir as dicas encontradas ao lado de cada campo.

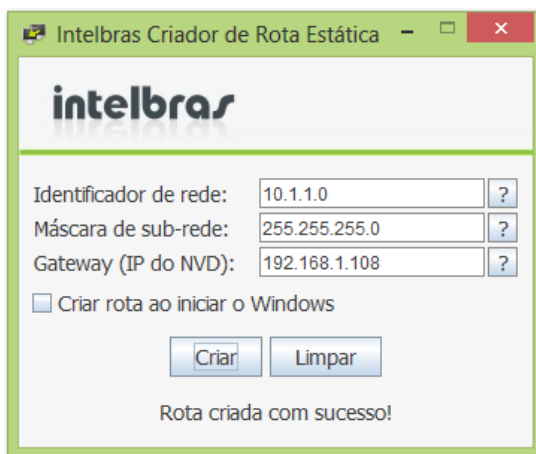


Dicas

Criar rota ao iniciar o Windows®: habilite este campo caso deseje criar a rota sempre que o computador for iniciado.

Obs.: Se você possui mais de um NVD 3000-P na mesma rede, configure o switch PoE com sub rede distintas.

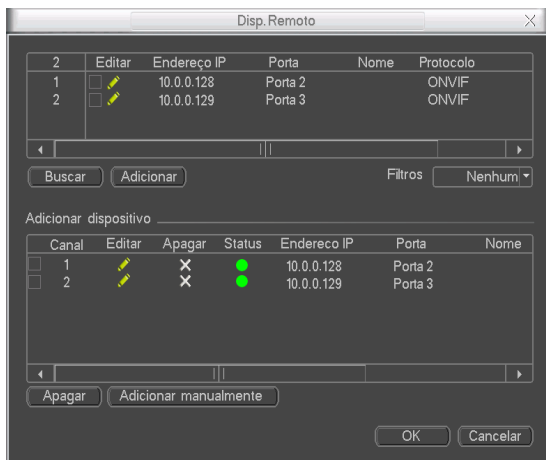
Para criar a nova rota, clique no botão *Criar*.



Rota criada com sucesso

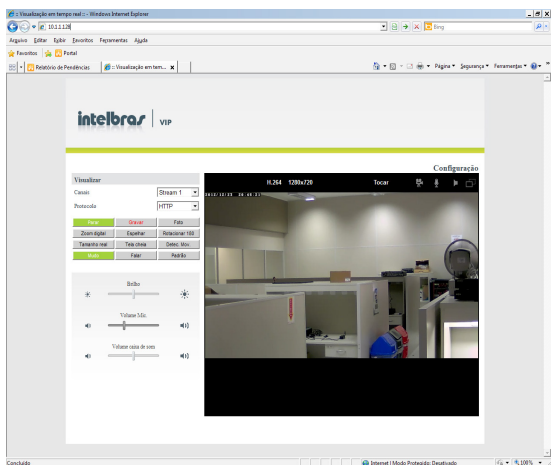
Agora você já pode acessar as câmeras IPs conectadas nas portas PoE do seu NVD 3000-P via computador.

Para obter o IP da câmera basta acessar a função *Dispositivo Remoto do NVD 3000-P*.



Dispositivo Remoto NVD 3000-P

Depois de obter o endereço IP, digite-o no navegador para visualizar as imagens em tempo real, conforme a figura a seguir:



Visualização das Câmeras IPs via computador

intelbras



eco amigável



uma das melhores
empresas para se trabalhar



fale com a gente

Suporte a clientes: (48) 2106 0006

Contato e chat: www.intelbras.com.br/suporte

Sugestões, reclamações e rede autorizada: 0800 7042767

Intelbras S/A – Indústria de Telecomunicação Eletrônica Brasileira
Rodovia BR 101, km 210 - Área Industrial - São José/SC - 88104-800
www.intelbras.com.br