

## Atualização de firmware

Caro usuário,

Antes de realizar a atualização do firmware de seu leitor de chaveiro RFID e senha XLT 1000 ID, consulte a tabela abaixo para verificar qual a versão ideal para o seu modelo de placa base.

Versão de placa	Versão do firmware
4460125/1	XLT1000_171201.bin

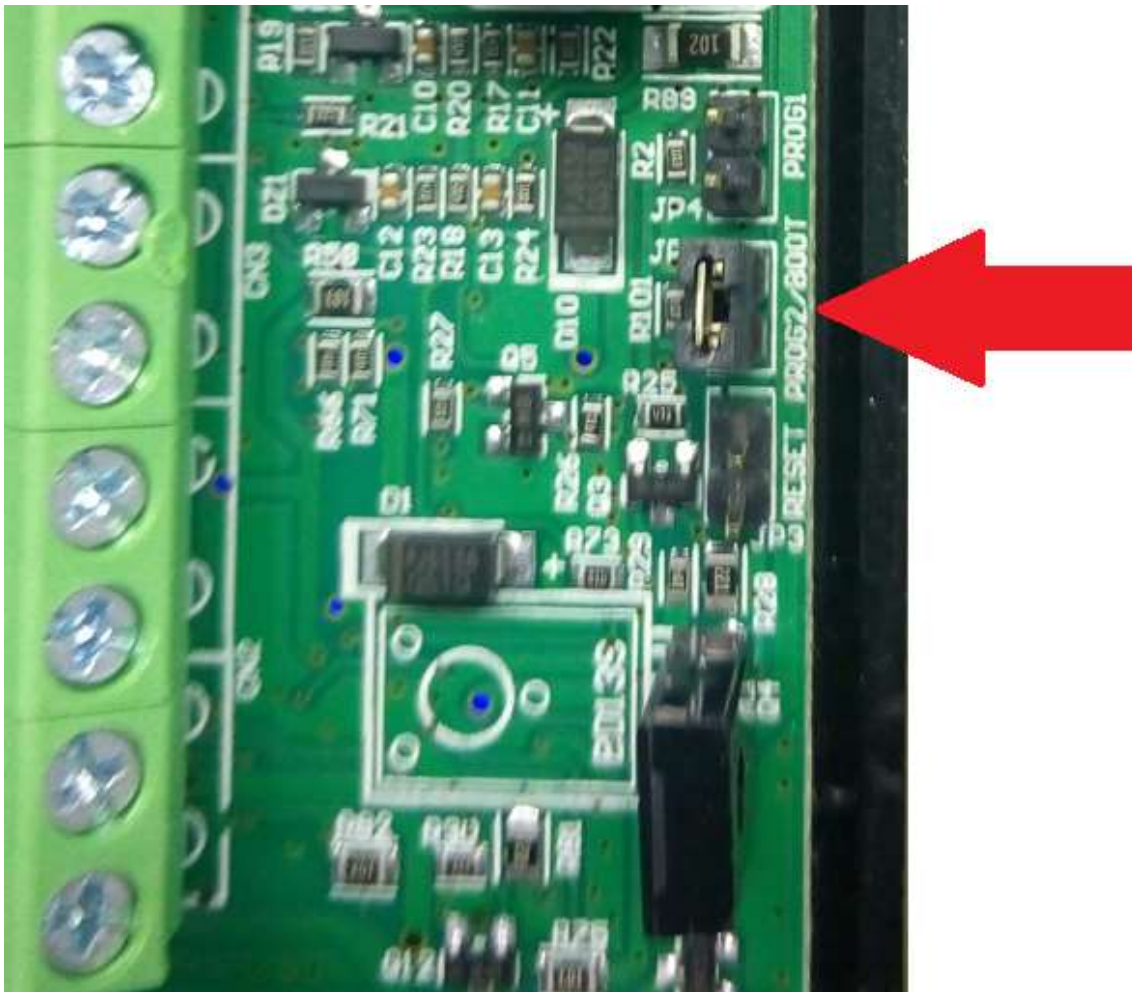
### Atualização de firmware

Para atualizar o firmware do seu leitor de chaveiros RFID e senha, realize os seguintes passos:

**1° Passo:** Com o auxílio de uma chave *Philips*, retire quatro parafusos na parte traseira do XLT 1000 ID.



**2º Passo:** Feche o jumper **PROG2/BOOT** na placa do XLT 1000 ID, local indicado na imagem abaixo.



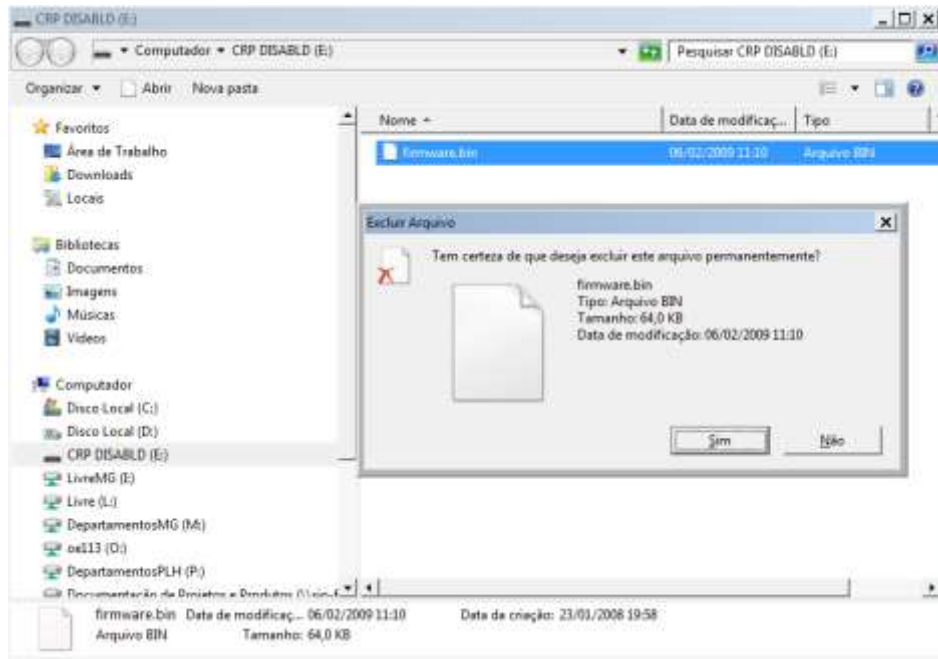
**3º Passo:** Conecte o XLT 1000 ID em seu computador através de um cabo USB tipo A-B, em seguida ligue o produto através de uma fonte 12 VDC/1A.

**4º Passo:** Em seu computador irá aparecer a seguinte “janela”, informando que o XLT 1000 ID foi reconhecido.

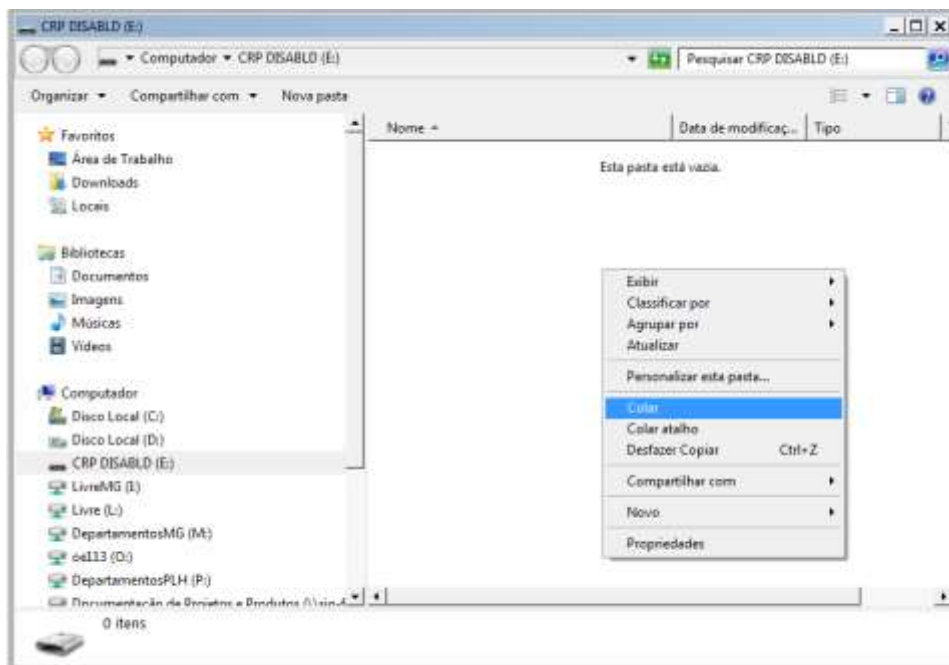


Obs.: O XLT 1000 é visto como um Pendrive, então escolha “Abrir pasta para exibir arquivos”.

**5º Passo:** Delete o arquivo existente **firmware.bin**, conforme imagem abaixo.



**6º Passo:** Copie a nova versão de firmware para o XLT 1000 ID.



Obs.: Ao finalizar a cópia, feche a “janela” do XLT.

**7º Passo:** Desconecte o cabo USB, retire o jumper **PROG2/BOOT** e coloque e retire o jumper RESET. Verifique se o XLT 1000 ID inicializou (LED LD12 piscando lentamente). Caso o mesmo não inicialize, realize os passos acima novamente antes de prosseguir.



**8º Passo:** Após a atualização do firmware é necessário realizar o reset geral no produto, para garantir que não fique sujeiras de programações anteriores. Para isso, feche o jumper PROG1, coloque e retire o jumper RESET.



**9º Passo:** Verifique se o LED LD12 irá apagar e acender em seguida, ficando acesso constante.

**10º Passo:** Retire o jumper PROG1 e coloque e retire o jumper RESET. O LED LD12 voltará a piscar lentamente.

**11º Passo:** Após a atualização do firmware e o reset geral do produto, é necessário realizar o cadastro ou recadastro deste no MIP 1000. Para informações de como realizar este cadastro, consulte o manual do MIP 1000 disponível no site da Intelbras ([www.intelbras.com.br](http://www.intelbras.com.br)).