



Guia de instalação e configuração

**Conexão de dados para Windows® Vista, XP, 7, 8 e 10
CF 4201 e CF 4202**



Conexão de dados para Windows® Vista, XP, 7, 8 e 10 CF 4201 e CF 4202 (celulares fixos GSM)

Parabéns, você acaba de adquirir um produto com a qualidade e segurança Intelbras.

Este tutorial serve de instrução para configuração do celular fixo GSM como modem GPRS nos sistemas operacionais Windows® XP, Vista, 7, 8 e 10.

Antes de realizar a configuração é necessário fazer o download do driver e do discador no site www.intelbras.com.br.

Índice

1. Instalação do driver USB	4
2. Configuração da conexão	6

1. Instalação do driver USB

1. Após baixar o arquivo *Driver* no site www.intelbras.com.br, descompacte a pasta e dê um duplo clique no aplicativo *InstallDriver* para realizar a instalação do driver do produto;

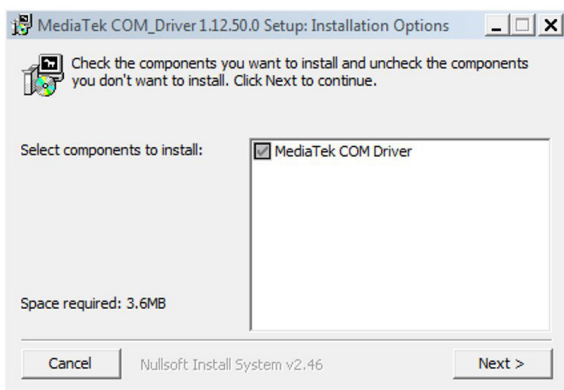
Obs.: para instalar o driver USB nos sistemas Windows® 8 e 10, consulte o arquivo Instalação de driver sem assinatura digital.



InstallDriver

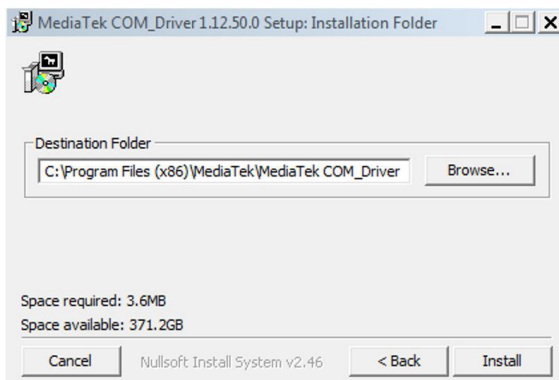
Tela do ícone de instalação

2. A instalação vai ser preparada para ser iniciada. Clique em *Next>* para prosseguir;



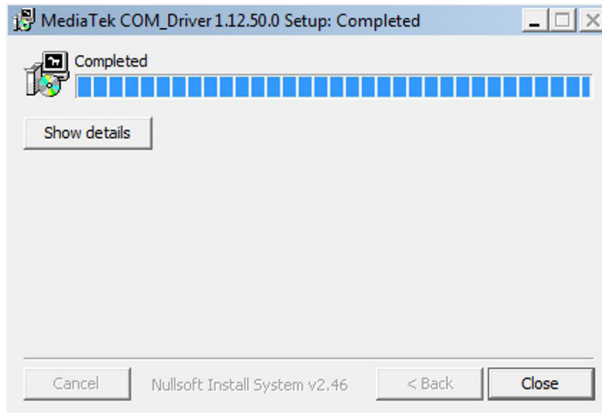
Tela inicial de preparação da instalação

3. Selecione o destino desejado (recomenda-se não alterar o destino-padrão), e clique em *Install* para prosseguir;



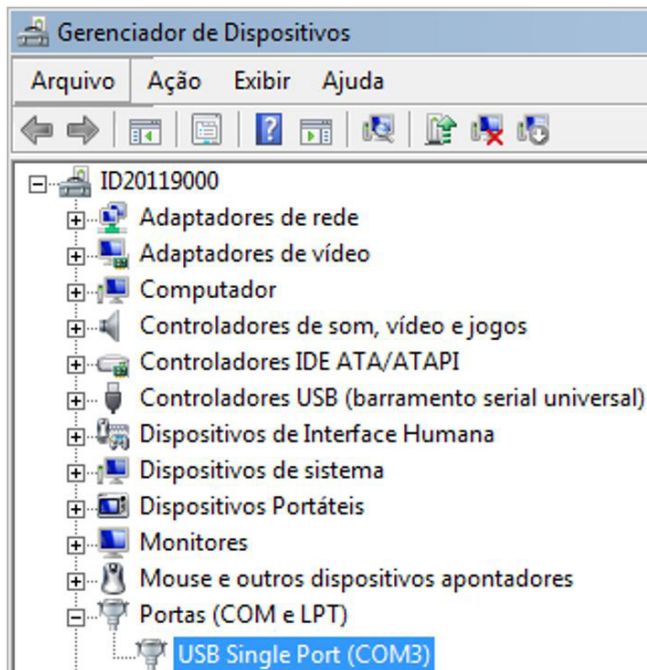
Tela de preparação da instalação

4. Aguarde a instalação completa e clique em *Close*;



Tela final da instalação

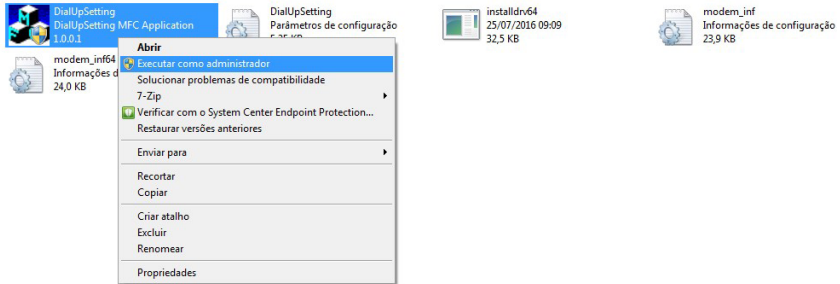
5. Após a instalação, com o telefone ligado conecte o cabo de dados ao produto e à porta USB do computador. Abra o gerenciador de dispositivos e verifique se o driver foi instalado corretamente. Deve ser exibido o nome *USB Single Port* juntamente com a porta COM utilizada.



2. Configuração da conexão

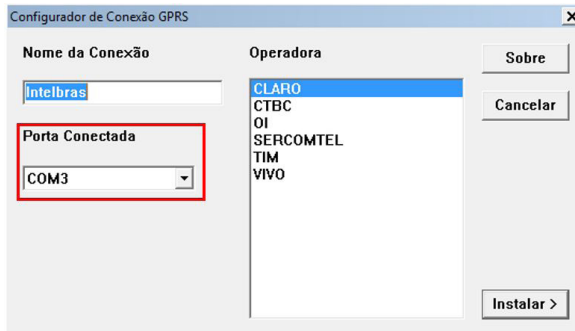
Este procedimento permite que seja habilitado acesso à internet através do CF 4201/4202 como um modem para conexão de dados de seu computador.

1. Através do cabo USB, conecte o CF 4201/4202 ao computador;
2. Após baixar o arquivo *Discador* no site www.intelbras.com.br, descompacte a pasta e clique com o botão direito do mouse no aplicativo *DialUpSetting*, selecione a opção *Executar como administrador*;



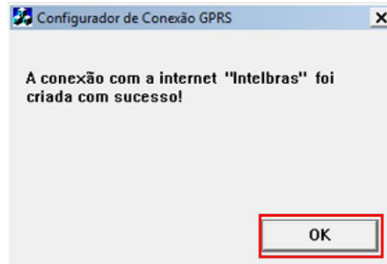
Executando o programa em modo ADM

3. A tela do configurador de conexão GPRS será exibida no seu computador. Verifique se a porta conectada é a mesma em que foi instalado o driver anteriormente (acesse *Gerenciador de dispositivos>Portas (COM e LPT)*). Selecione a operadora do seu chip e clique em *Instalar>* para prosseguir com a instalação;

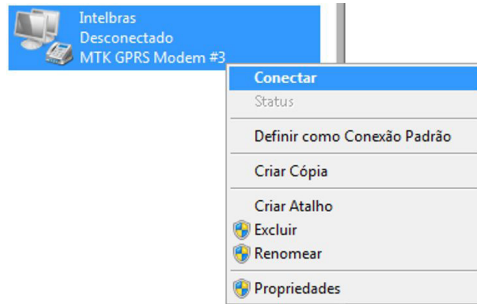


Obs.: o nome da conexão pode ser alterado, conforme necessidade do usuário.

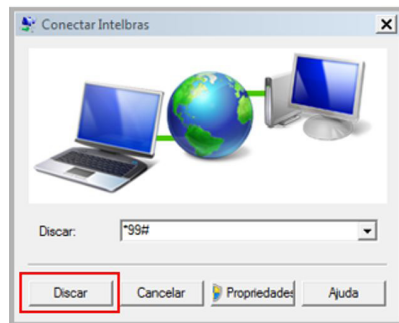
4. Aguarde até que a seguinte mensagem apareça e pressione *Ok*;



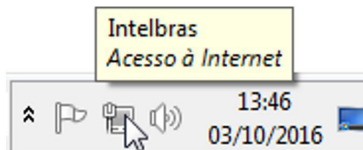
5. A tela de *Conexões de rede* irá abrir em seu computador. Clique com o botão direito na conexão criada e selecione a opção *Conectar*;



6. Após selecionar a opção *Conectar*, será exibida a tela de conexão. Pressione *Discar* para efetuar a conexão com a internet;



7. Coloque o ponteiro do mouse no ícone de conexão da sua barra de tarefas, e verifique se a conexão com a internet foi estabelecida.



Obs.: » É necessário que o chip de sua operadora esteja conectado ao produto, e que este chip seja habilitado e com acesso à internet.

» Para o modelo CF 4202, não esqueça de configurar em qual chip será realizada a conexão GPRS.

1. Acesse Menu>Configurações>Conectividade>Dados de conexão do SIM;

2. Selecione SIM1 ou SIM2, para definir qual SIM será utilizado para a conexão GPRS com a internet.

» Para priorizar a conexão GPRS ou Chamadas:

1. Acesse Menu>Configurações>Rede>Pref. Transferências por GPRS;

2. Selecione Preferir dados ou Preferir chamada para priorizar a conexão de internet ou voz.

Problema	Solução
Erro 633: o modem (ou outro dispositivo de conexão) já está sendo utilizado ou não está configurado adequadamente.	<p>Verifique se o cabo USB está conectado ao telefone e ao computador.</p> <hr/> <p>Verifique se existe algum outro modem instalado no computador que possa estar causando conflito de informações. Para isso, acesse <i>Gerenciador de dispositivos>Modems</i> e exclua os modems que não estão sendo utilizados.</p> <hr/> <p>Certifique-se de que o produto esteja ligado. Para ligar o produto, pressione a tecla <i>Liga/Desl.</i> por 3 segundos.</p>
Erro 692: falha de hardware no modem (ou outro dispositivo de conexão).	<p>Verifique se a porta conectada é a mesma em que foi instalado o driver anteriormente. Acesse: <i>Gerenciador de dispositivos>Portas (COM e LPT)</i>.</p> <hr/> <p>Certifique-se de que o SIM esteja conectado corretamente no produto.</p>
Erro 734: o protocolo de controle de vínculo PPP foi terminado.	<p>Certifique-se de que a operadora selecionada no momento da instalação do discador é a mesma do SIM utilizado no produto.</p> <hr/> <p>Caso tenha trocado de operadora de celular, configure uma nova conexão, de acordo com o item 2. <i>Configuração da conexão GPRS</i>.</p> <hr/> <p>Através da barra de indicação de sinal, verifique se o produto está recebendo sinal da operadora de celular. Caso o sinal não esteja bom, procure uma área onde a recepção esteja melhor.</p>
Página da web não carrega.	Verifique se o SIM possui créditos e pacote de dados ativos.

intelbras



fale com a gente

Suporte a clientes: (48) 2106 0006

Fórum: forum.intelbras.com.br

Suporte via chat e e-mail: intelbras.com.br/suporte-tecnico

SAC: 0800 7042767

Onde comprar? Quem instala?: 0800 7245115

Importado no Brasil por: Intelbras S/A – Indústria de Telecomunicação Eletrônica Brasileira
Rodovia BR 101, km 210 – Área Industrial – São José/SC – 88104-800
www.intelbras.com.br

01.17
Origem: China