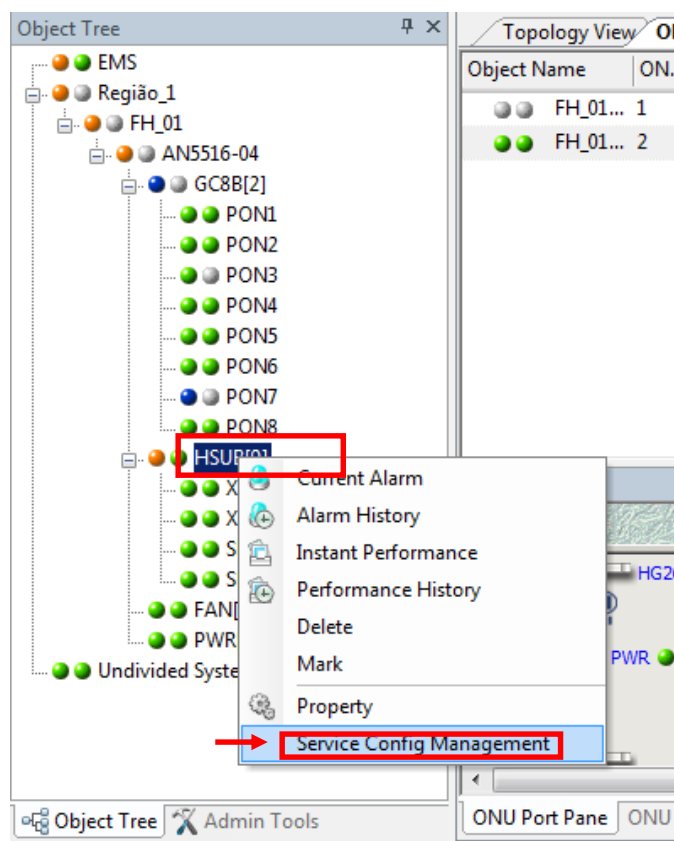


Configurando a ONU 110 com Qinq na FiberHome 5516-04

1 – Configurar a Uplink da OLT para passagem da VLAN (service tag).

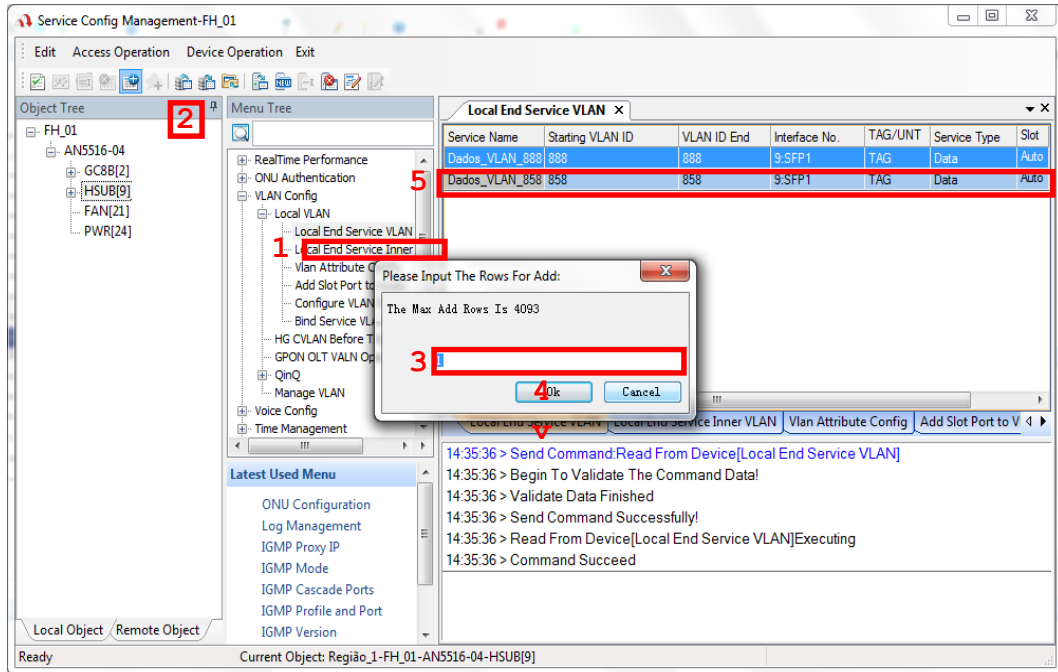
Abra a janela de “Service Config Management” clicando com o botão direito na placa controladora.



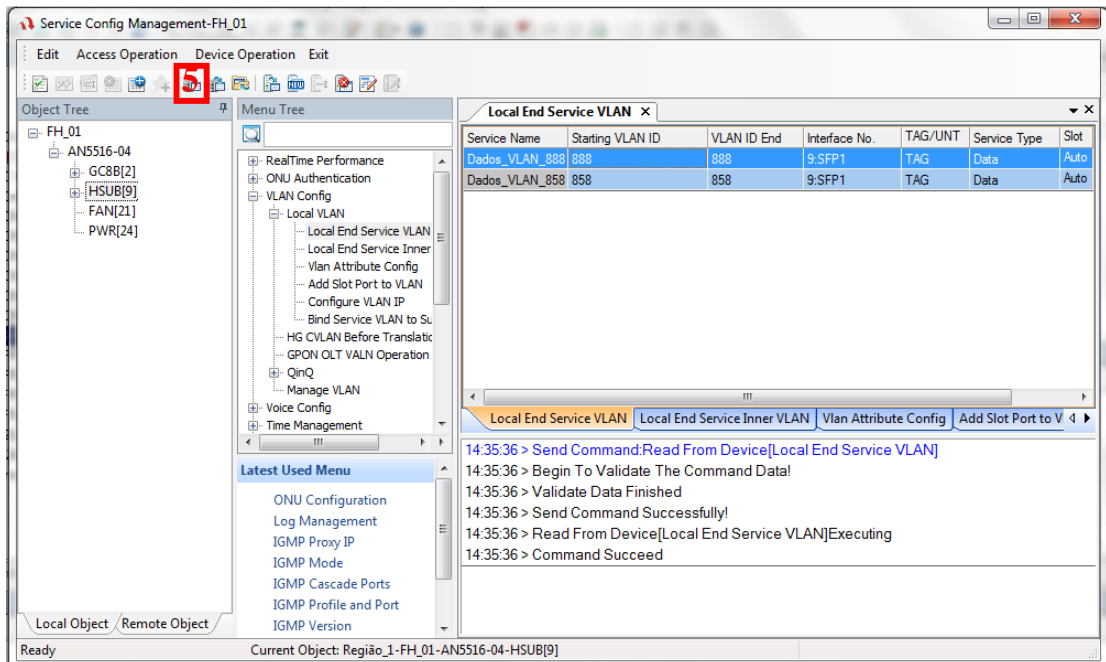
Navegue até a opção de “VLAN Config > Local VLAN > Local End Service VLAN” no “Menu tree”.

Adicione a VLAN desejada seguindo os passos abaixo.

Configurando a ONU 110Gi com QinQ na FiberHome 5516-04

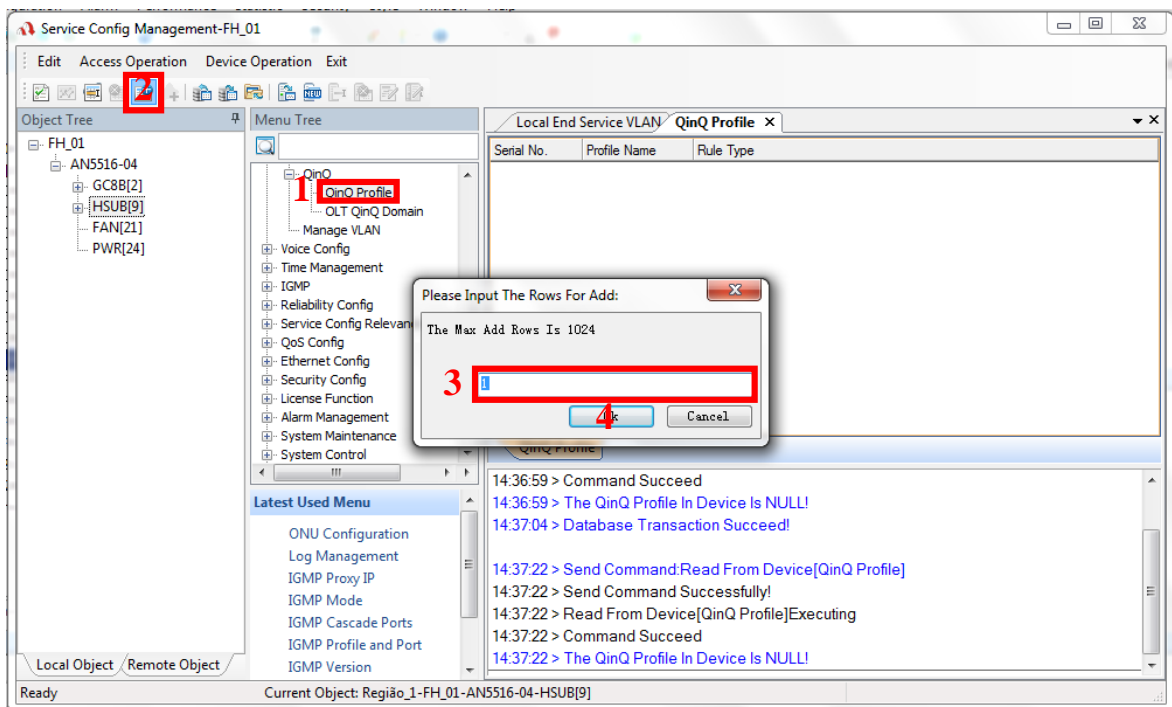


Salve as alterações no Banco de Dados.

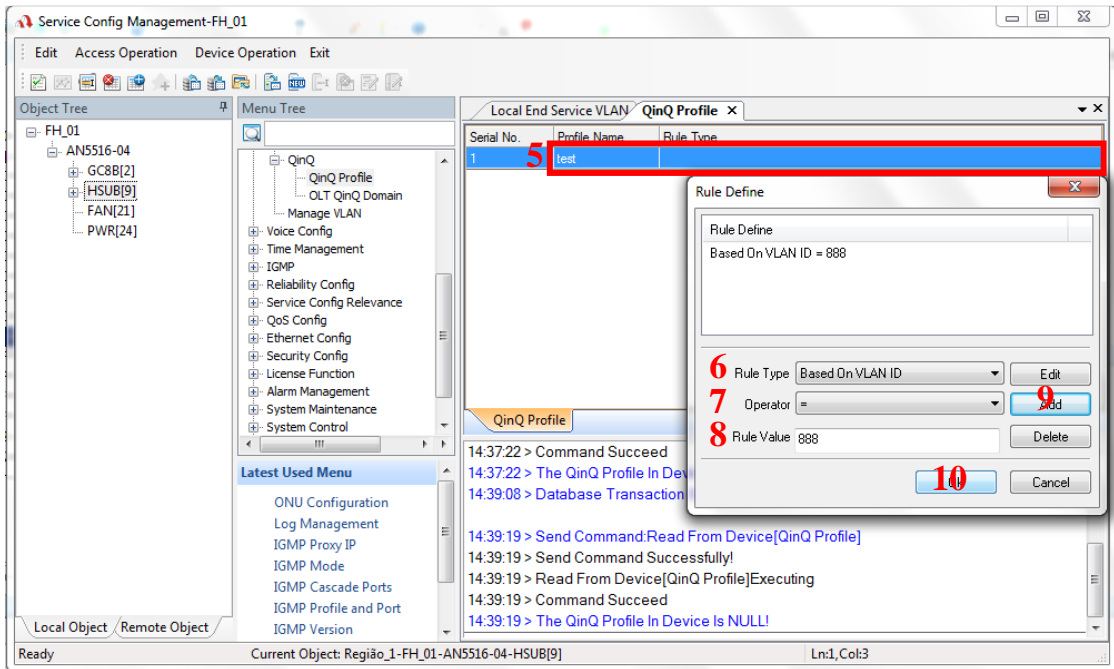


2 – Criar o perfil de QinQ na controladora.

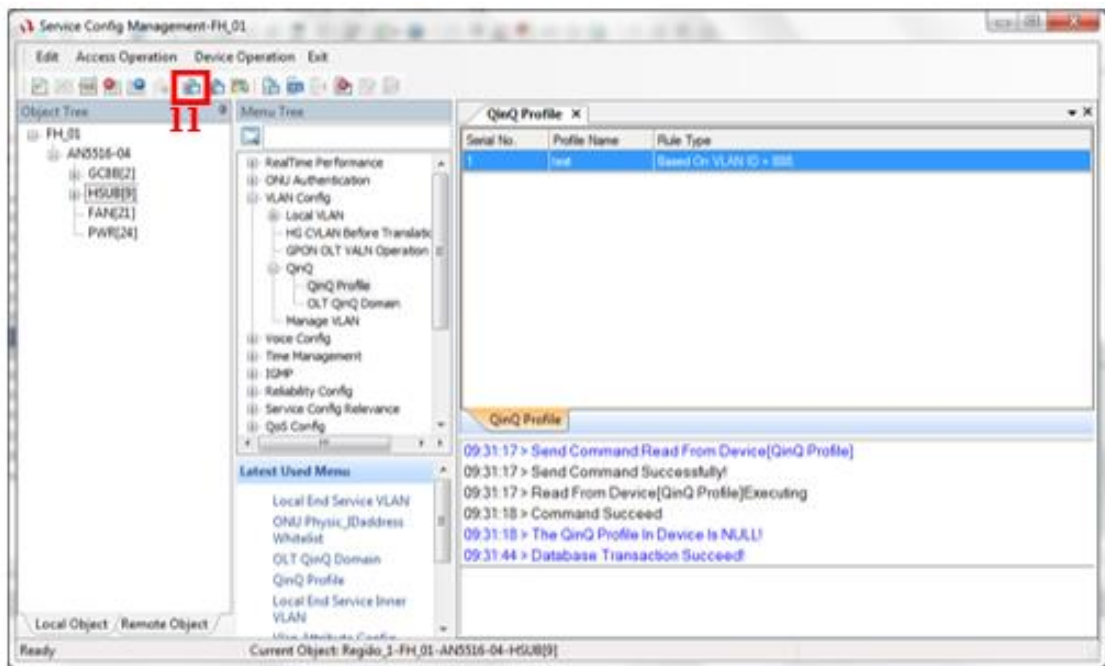
Navegue até a opção de "VLAN Config > QinQ > QinQ Profile" no "Menu Tree"



Para editar cada campo da linha adicionada, dê um duplo clique com o botão esquerdo do mouse. Ao clicar para editar o campo "Rule Type", será aberto a janela de criação das regras como ilustrado na figura a seguir. Crie a regra verificando a VLAN "service tag" desejada.

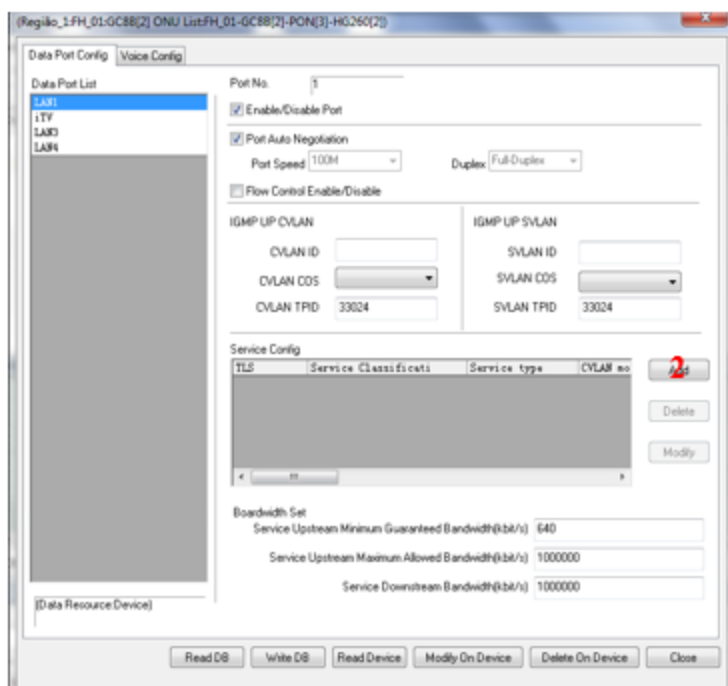
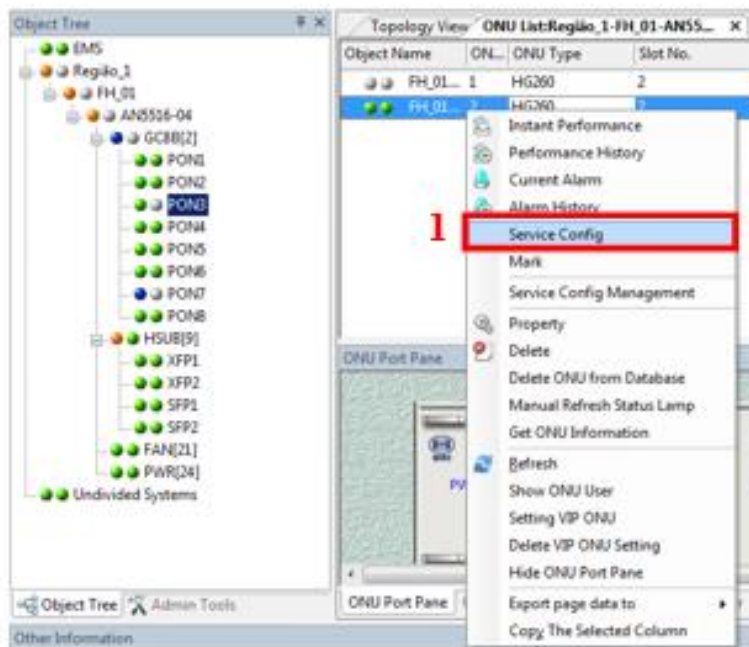


Salve as alterações no Banco de Dados.



3- acessar a configuração de VLAN da porta da ONU e habilitar o modo QinQ.

Clicar com o botão direito na ONU e abrir a janela de configurações "Service Confio".





Aplique e salve no Banco de Dados as configurações efetuadas.



Escolher o tipo de marcação desejada da TAG na porta LAN da ONU.

Existem 2 modos de comportamento com as VLANs na porta LAN da ONU.

1 - TAG - insere a "customer VLAN"

2 - TRANSPARENT - permite a passagem de VLAN em modo TRUNK.

