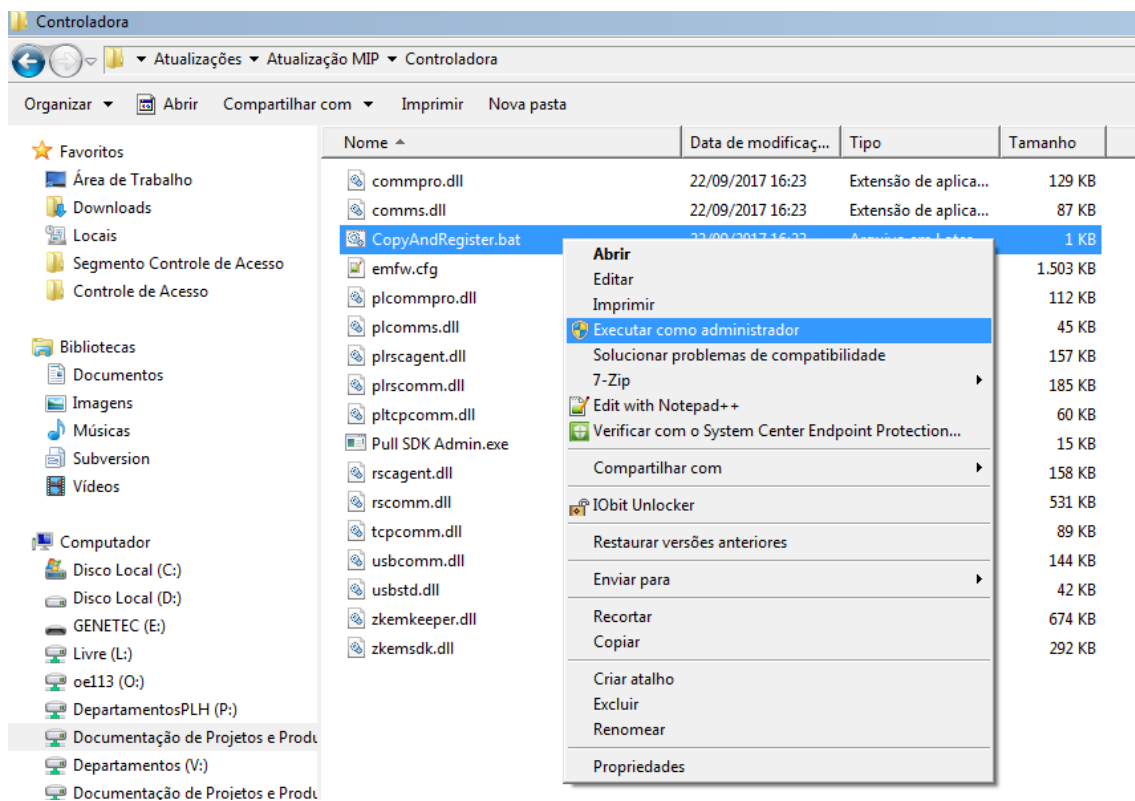


# Atualização de firmware da controladora CT500 1P para Integração com MIP 1000

## Procedimento para atualização

São José, 24 de abril de 2018.

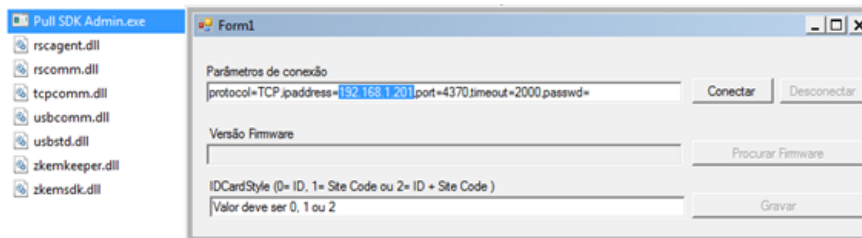
1º Se não tiver o SOAPADMIN INSTALADO executar o arquivo CopyAndRegister.bat como administrador. Caso já tenha o SOAPADMIN INSTALADO realizar o procedimento a partir do 2º Passo.



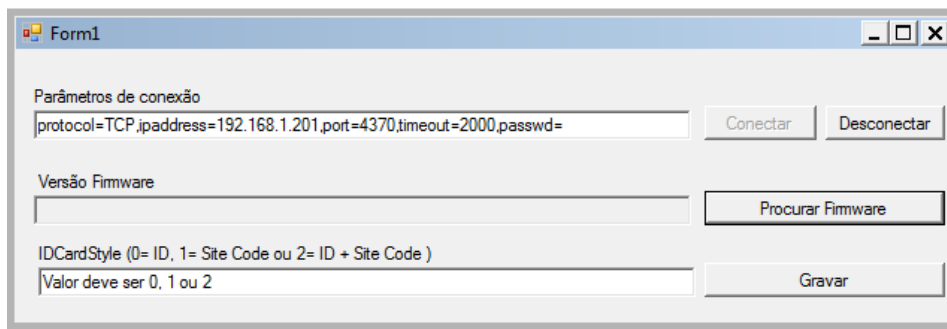
2º Abrir a ferramenta Pull SDK Admin.exe

**Obs:** Caso sua controladora não esteja configurada com IP padrão (192.168.1.201), altere onde está indicado na imagem para o IP da sua controladora. Certifique-se de que o computador esteja na mesma rede da controladora (recomenda-se que a controladora e o computador estejam conectados ponto-a-ponto).

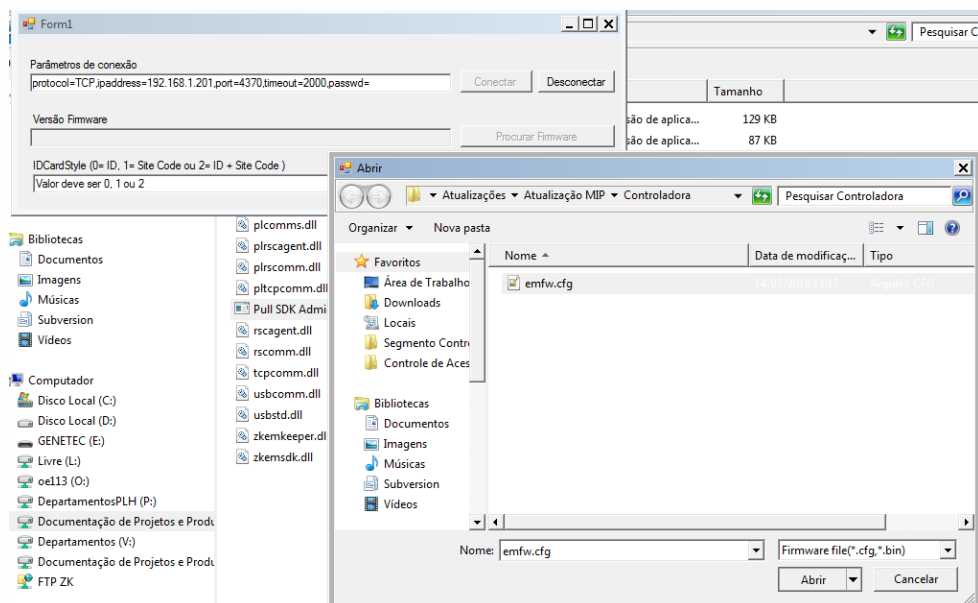
Clique em Conectar



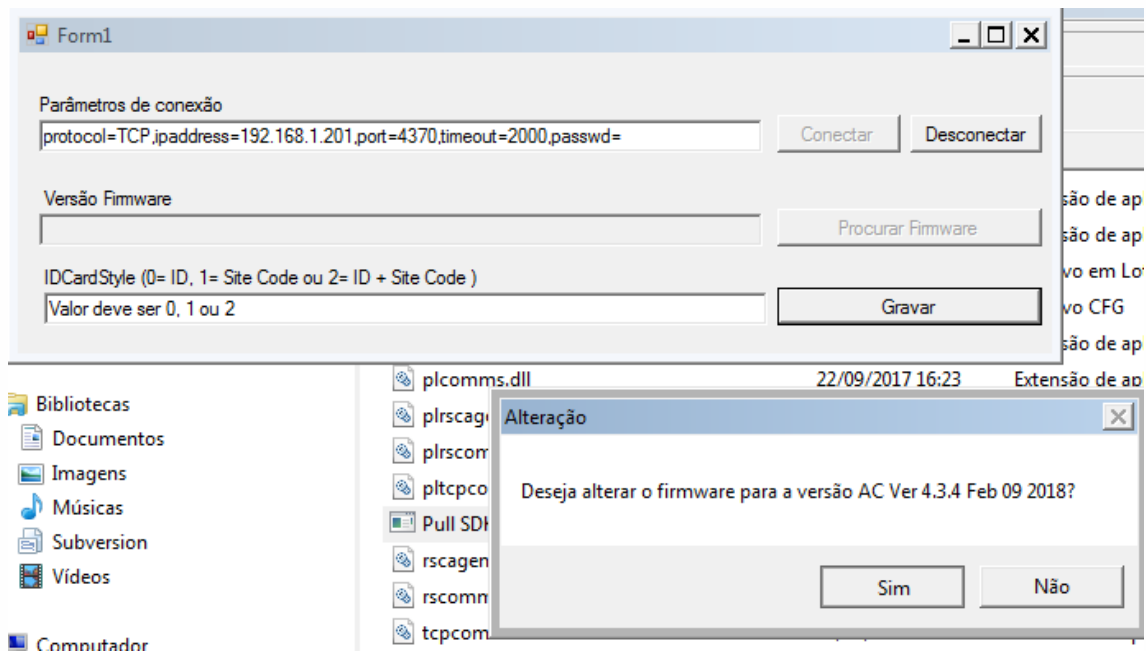
3º Quando conectado com sucesso irá habilitar o botão "Procurar Firmware". Clique nesse botão



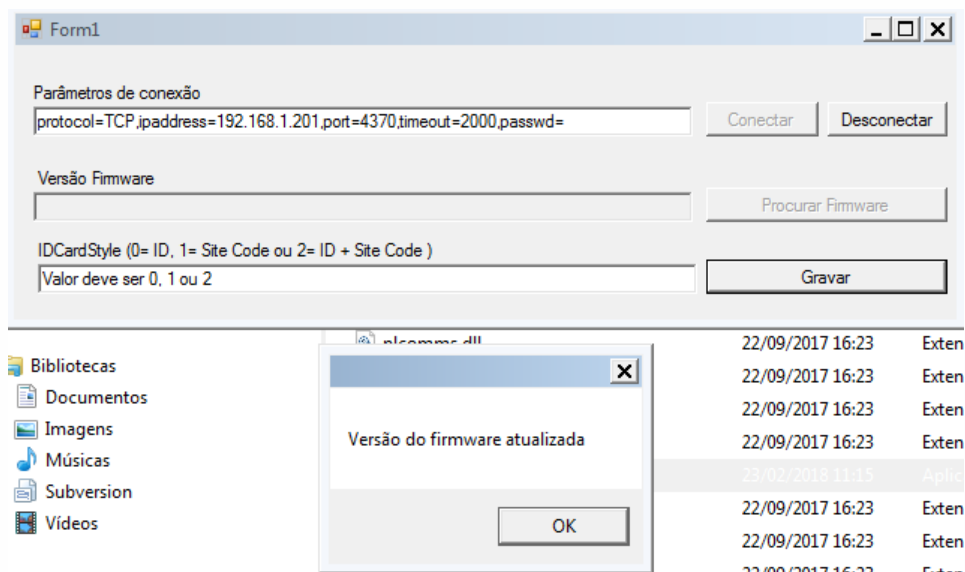
4º Seleccione o arquivo emfw.cfg que está na pasta



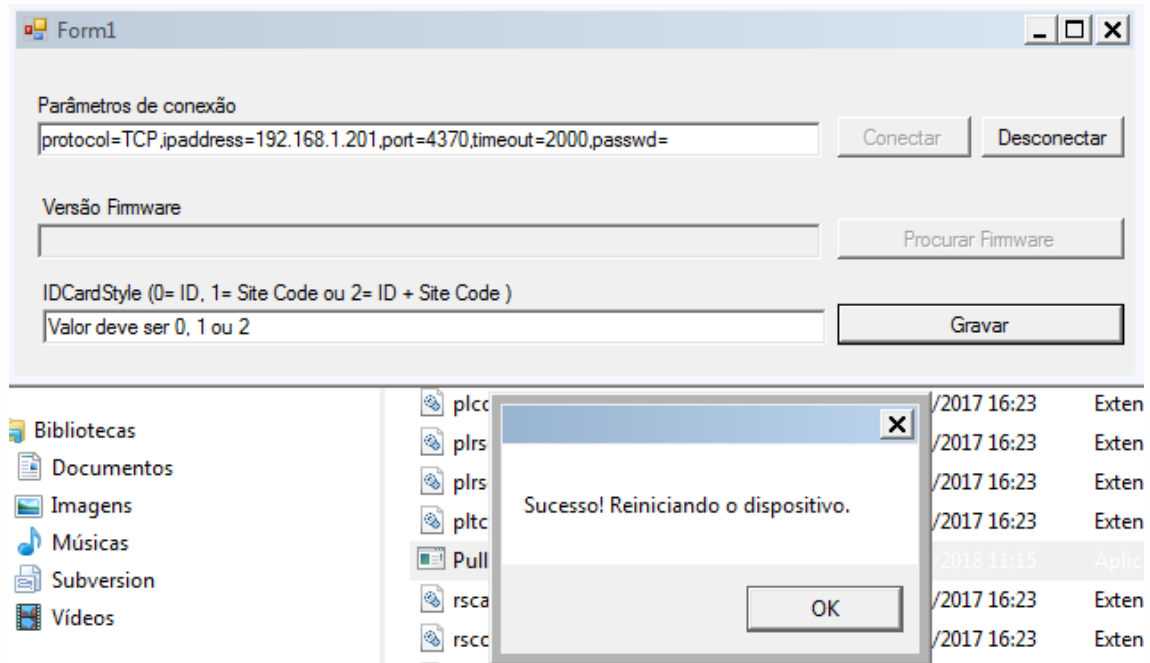
5º Clique em Sim para prosseguir



6º Aguarde até a mensagem aparecer

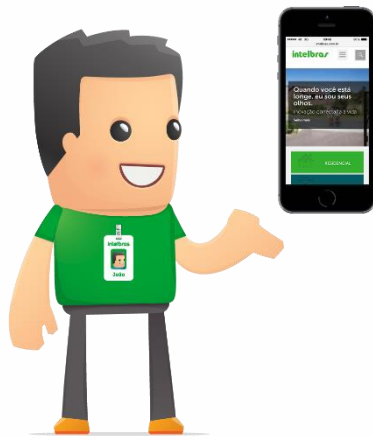


7º O dispositivo será reiniciado



8º Clicar em desconectar ao final do processo.

Conhece nossos videotutoriais? Ainda não? Então clique na imagem abaixo:



Dúvidas? Entre em contato com nosso suporte (48) 2106 0006 ou consulte uma de nossas bases regionais <http://www.intelbras.com.br/contato-suporte-tecnico>