

## 1. Especificação das pilhas

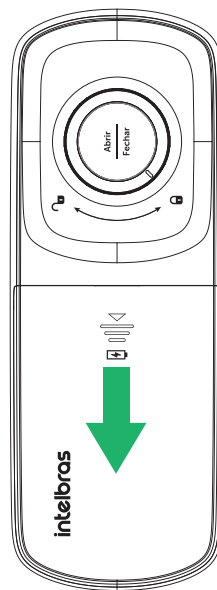
Modelo	Padrão 18650 COM circuito de proteção
Quantidade por produto	2
Tensão/Corrente	3,6 V nominal / mínimo 3050 mAh
Dimensões(Ø x A)	18 x 650 mm

**Atenção:** a fechadura MFR 2040 utiliza 2 pilhas de íons de lítio (Li-ion) recarregáveis padrão 18650 COM circuito de proteção. Certifique-se de adquirir uma pilha de boa procedência, que atenda às especificações elétricas e à legislação ambiental vigente. **NÃO utilize pilhas SEM circuito de proteção.**

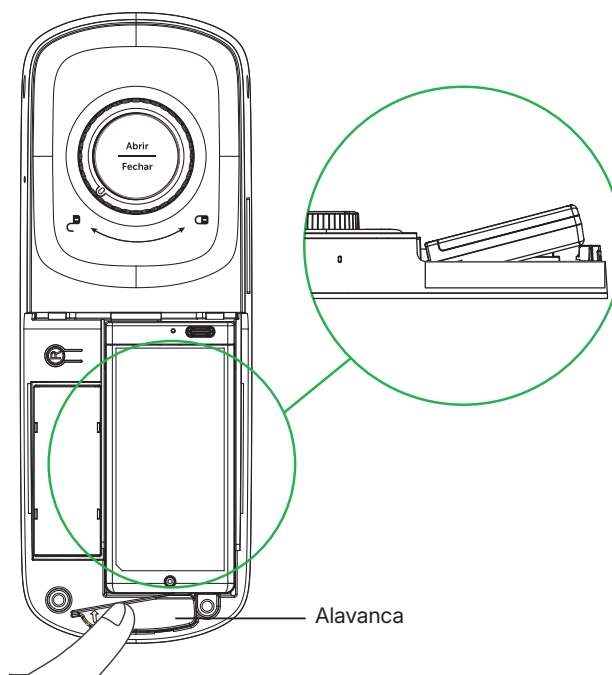
## 2. Substituição das pilhas

Para realizar a troca das pilhas da MFR 2040, siga o procedimento abaixo:

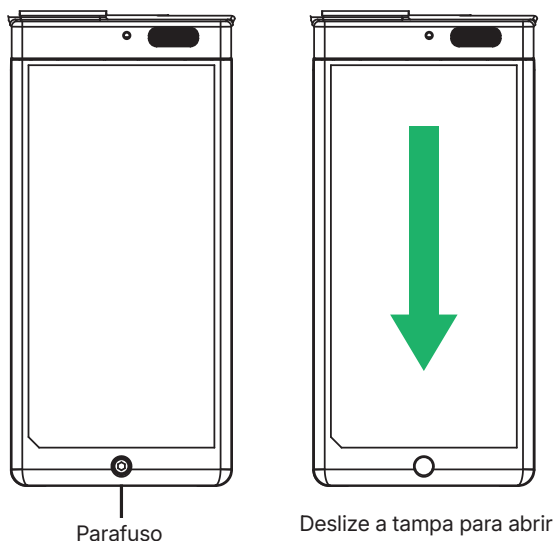
1. Remova a tampa da bateria;



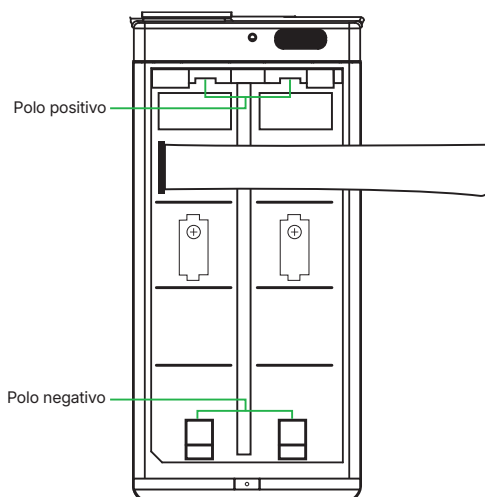
2. Pressione a alavanca e remova a bateria;



3. Utilizando uma chave Philips pequena, retire o parafuso. Para abrir o a bateria, deslize a tampa utilizando seus 2 polegares conforme a imagem abaixo:

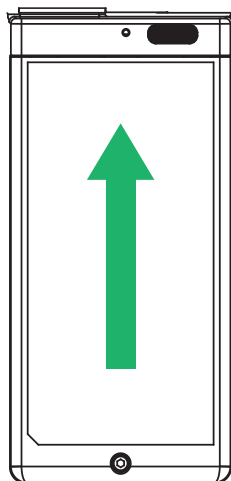


4. Remova as 2 pilhas antigas e substitua-as por novas. Observe atentamente a polaridade. Nunca substitua 1 pilha apenas. Certifique-se de substituir sempre as 2 pilhas simultaneamente;

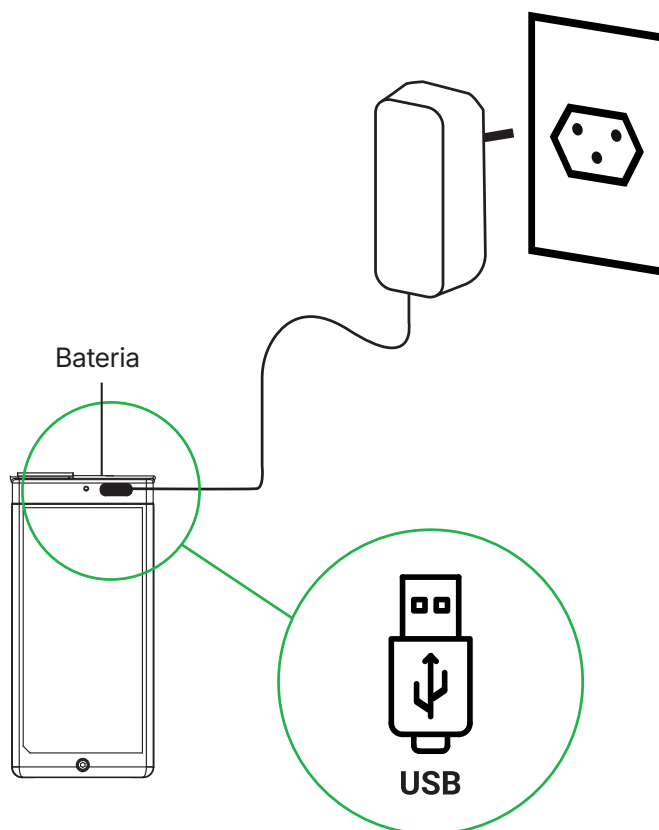


5. Retorne a tampa da bateria, deslize para travar fazendo o movimento inverso do passo número 3. Insira também o parafuso Philips.

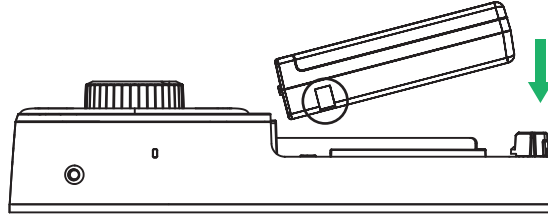
**Atenção:** não aperte o parafuso demasiadamente!



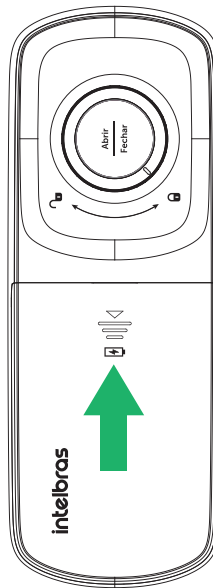
6. Realize uma carga completa na sua bateria. Utilize o carregador e o cabo que acompanham o produto. Uma carga completa pode levar até 6 horas ou até o LED da bateria acender na cor verde;



7. Realizada a carga completa, retorne a bateria à sua fechadura MFR 2040. Observe atentamente a polaridade da bateria antes de retorna-la à fechadura. Pressione a bateria até clicar;



8. Retorne a tampa da bateria. Faça um teste na fechadura com a porta ainda aberta – insira algum método de entrada (senha, tag ou palma da mão) e verifique se a fechadura abre;



9. Pronto! Sua bateria foi substituída com sucesso!

**Atenção!**



Descarte as pilhas avariadas nas autorizadas Intelbras ou em pontos de coleta próprios para este fim. O descarte indevido pode causar risco à saúde humana e ao meio ambiente. Dúvidas: [www.intelbras.com.br](http://www.intelbras.com.br), [suporte@intelbras.com.br](mailto:suporte@intelbras.com.br) ou (48) 2106-0006 ou 0800 7042767.

Não armazene em locais com risco de curto-circuito. A abertura da capsula externa de proteção da pilha pode iniciar um incêndio. Ao notar qualquer anormalidade com as pilhas/bateria, entre em contato imediatamente com a Intelbras - (48) 2106-0006.

A fim de prolongar a vida/autonomia da bateria, certifique-se de realizar uma carga completa na bateria do produto após a instalação. Realize uma recarga da bateria a cada 6 meses mesmo que o sinal de baixo nível de bateria não esteja ligado. Consulte o tópico *Carregamento da bateria* no manual de usuário.