

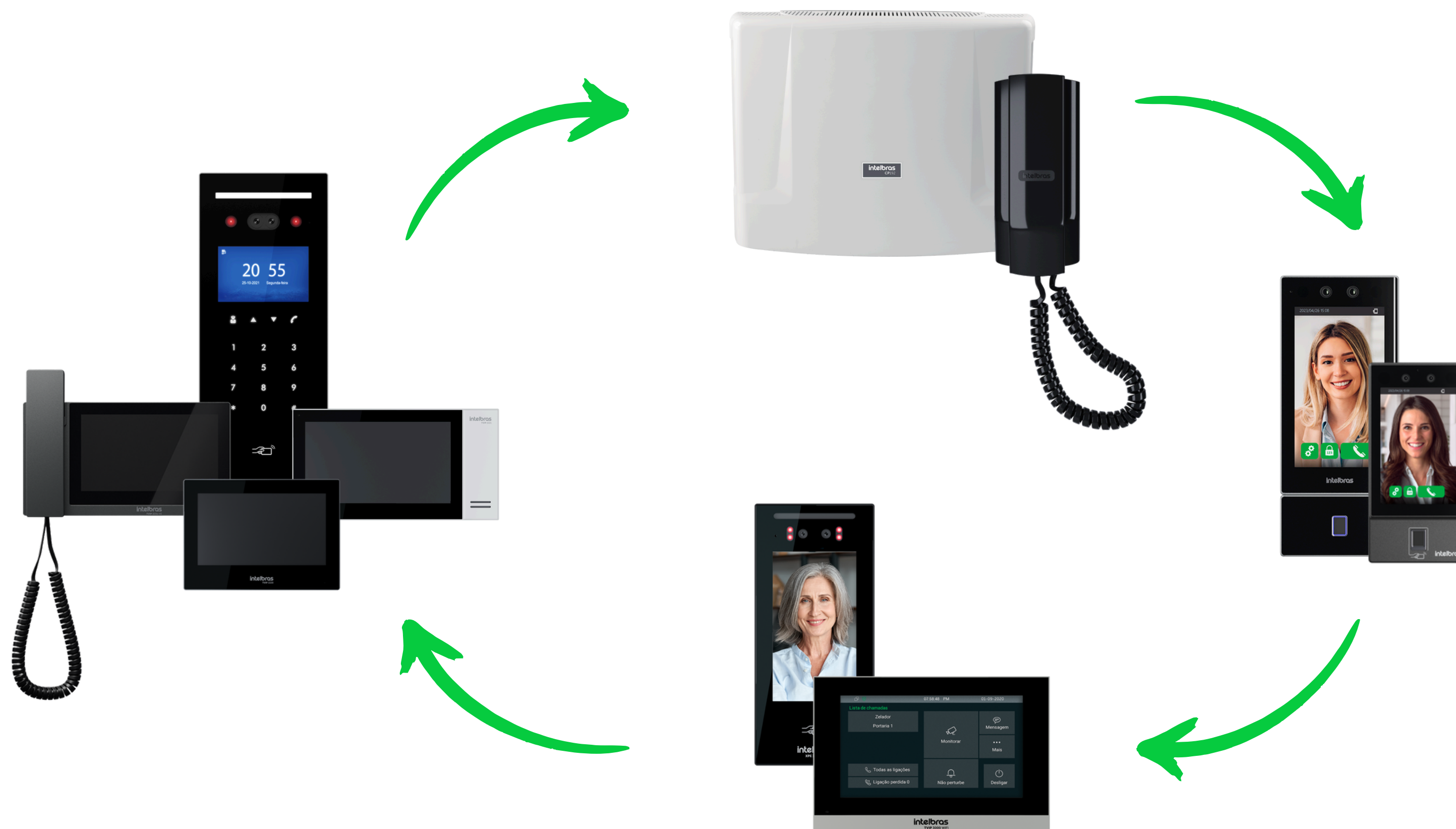
# Comunicação SIP

Novas funcionalidades

# Informativo técnico

Os dispositivos da linha **SVIP 2000** e da linha de **Faciais SS** receberam uma atualização de firmware que trouxe diversas novidades para o sistema e suas aplicações.

Permitindo um novo leque de soluções, as novas funcionalidades permitirão que os dispositivos **SVIP 2000** e **Faciais SS** se integrem a diversos cenários de interfonia IP e Híbrida.



# Informativo técnico

## Dispositivos

Os seguintes modelos de dispositivos receberam as novas funcionalidades:

- PVIP 2216 FACE
- TVIP 2231 HS
- TVIP 2221
- TVIP 2220 W
- TVIP 2210
- SS 3531 MF LITE
- SS 3541 MF LITE
- SS 3532 MF
- SS 3532 MF W
- SS 3542 MF
- SS 3542 MF W
- SS 5531 MF W
- SS 5531 MF EX
- SS 5541 MF W
- SS 5532 MF W
- SS 5542 MF W

### IMPORTANTE

O modelo **TVIP 2220** não recebeu a atualização de firmware.

# Informativo técnico

# Comunicação Ponto a Ponto

A função de “Plano de Discagem” permite a criação de regras de discagem e conversão aos dispositivos.

Isso possibilita que os produtos comuniquem entre si sem a necessidade de uma **central IP** ou **servidor SIP** para gerenciar a comunicação.

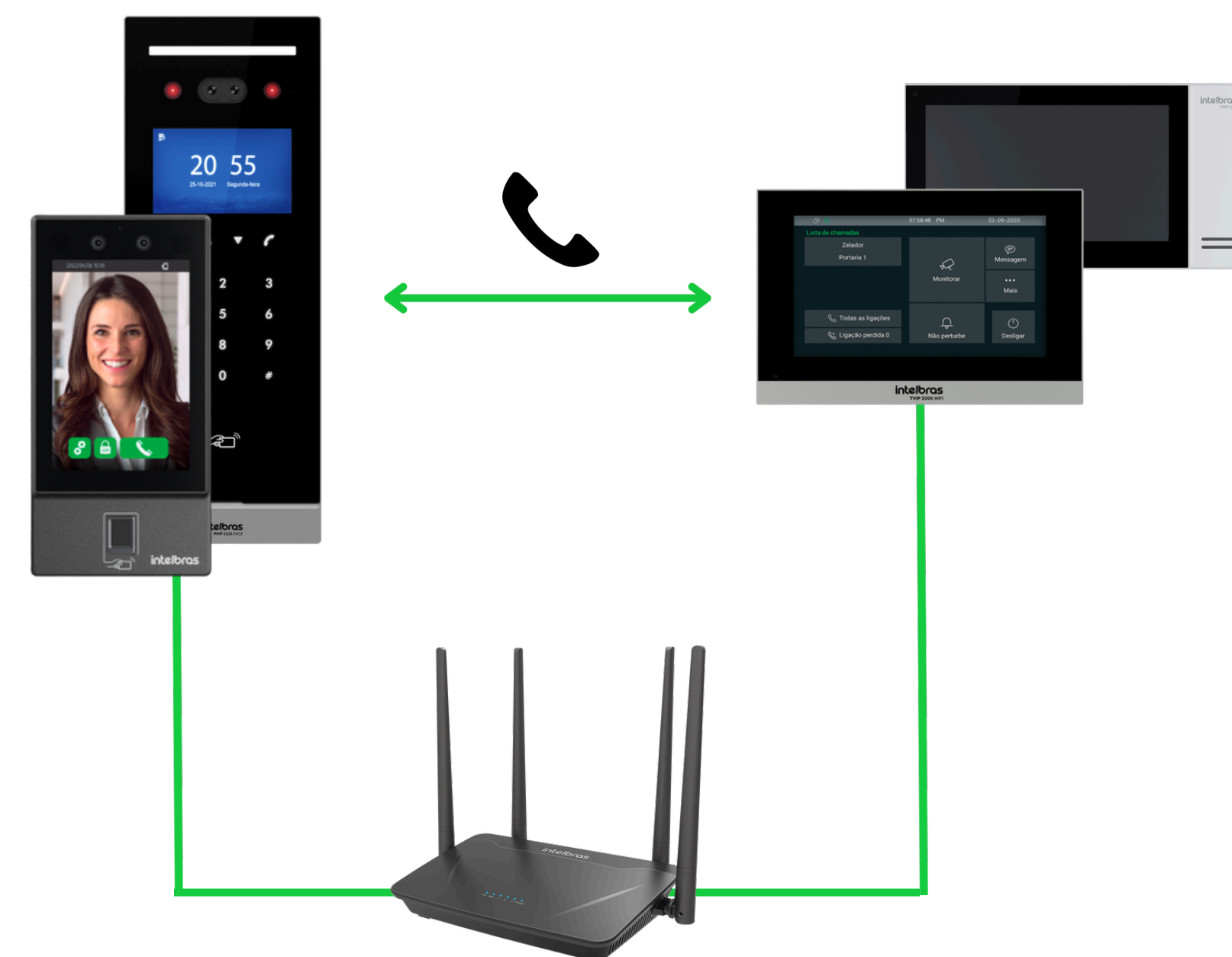
Também é possível criar regras para desvio de chamadas entre ramais e destinos múltiplos.

Além dos dispositivos da linha **SVIP 2000 e Faciais SS**, a comunicação poderá ser realizada com outros dispositivos IP, como o **XPE 3200 PLUS IP e TVIP 3000**.

# IMPORTANTE

O modelo **TVIP 2220** não recebeu a atualização de firmware.

Para visualizar o material detalhado referente a esse cenário clique no botão **"Tutorial"**



## TUTORIAL



# Informativo técnico

## Interfonia Híbrida

A função de “Plano de Discagem” também permitirá a aplicação do cenário de interfonia híbrida.

Utilizando um **ATA KHOMP KAP 320 X** e uma central analógica, será possível realizar chamadas dos dispositivos IP para os ramais analógicos da central.

Isso permite trazer aos cenários analógicos as funcionalidades dos dispositivos IP, como leitura facial, biométrica e gerenciamento de acesso via software.

Além do **PVIP 2216 FACE**, essa solução pode ser aplicada aos **Faciais SS** e ao **XPE 3200 PLUS IP**.

### IMPORTANTE

O modelo **TVIP 2220** não recebeu a atualização de firmware.

Para visualizar o material detalhado referente a esse cenário clique no botão “Tutorial”



**TUTORIAL**

# Informativo técnico

## Registro SIP

Os dispositivos podem ser registrados em até dois servidores SIP, sejam eles da Intelbras ou de terceiros.

Essa funcionalidade permite realizar a integração do **PVIP 2216 FACE, Faciais SS** e telas **TVIP 22XX** com variados cenários.

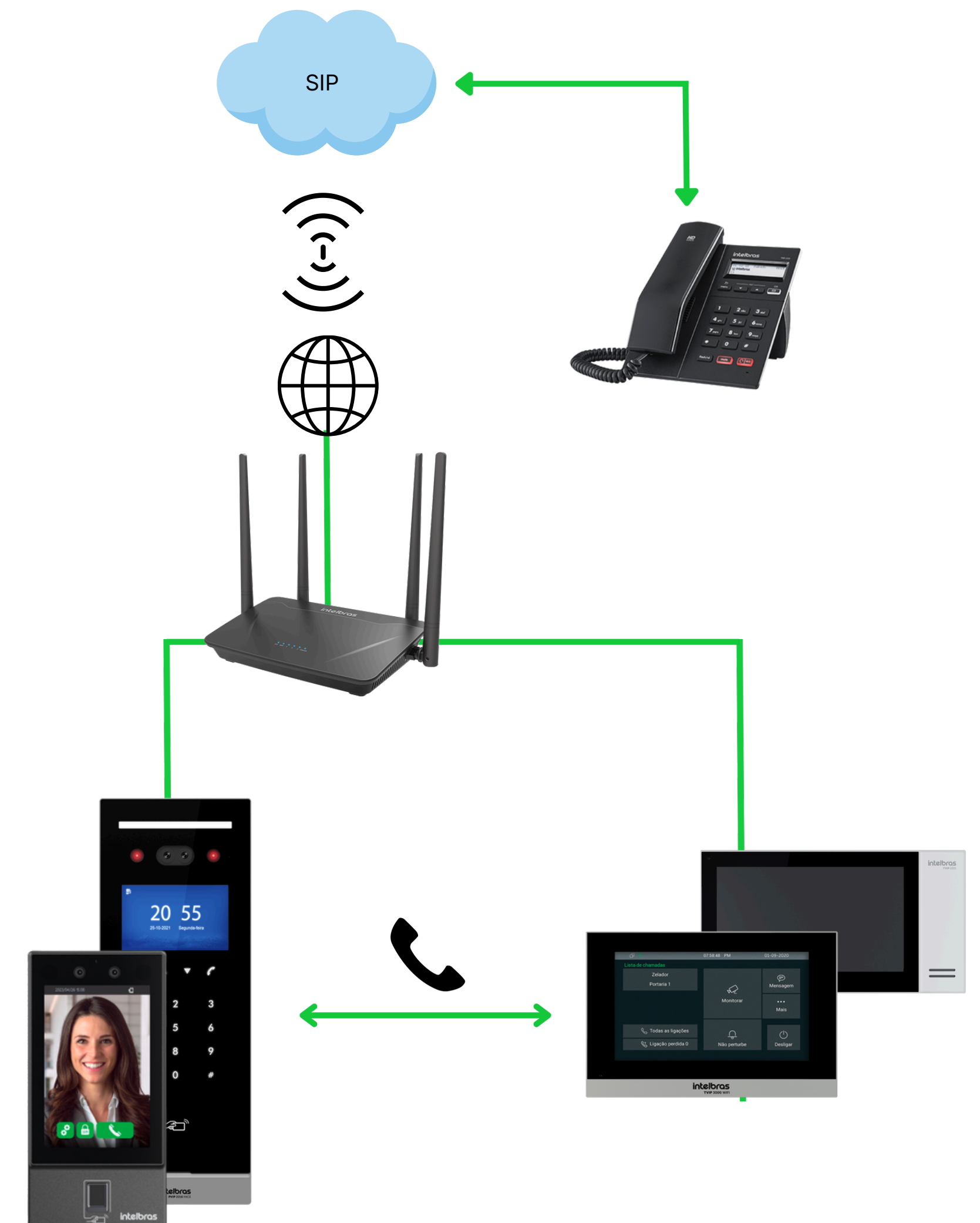
Por exemplo, um cenário de portaria remota, onde a central de atendimento está em uma rede diferente e é necessário utilizar um servidor SIP para possibilitar essa comunicação.

Também é possível utilizar a função "Plano de Discagem" para criar diversas regras de chamada entre os ramais do servidor SIP ou de dois servidores SIP diferentes.

### IMPORTANTE

O modelo **TVIP 2220** não recebeu a atualização de firmware.

Para visualizar o material detalhado referente a esse cenário clique no botão "Tutorial"



**TUTORIAL**

# Informativo técnico

*Dúvidas ou sugestões entre em contato via WhatsApp!*

[Ir para a conversa](#)