

Exportar/importar cadastro de dispositivo

Intelbras Guardian

Tutorial técnico

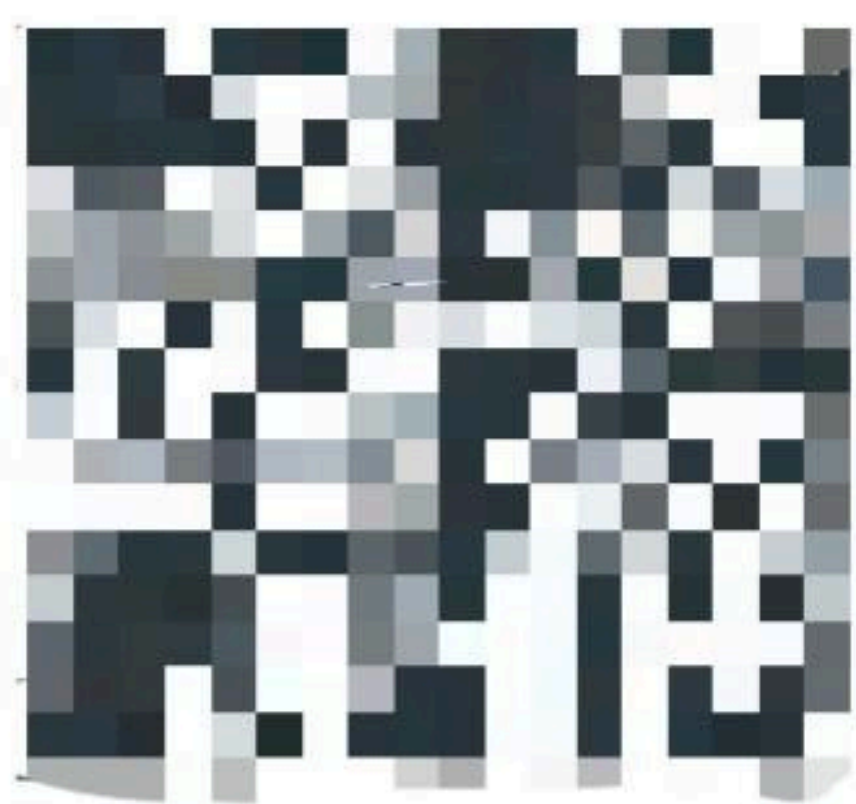
Introdução

O Intelbras Guardian não permite usar a mesma conta em vários celulares. Cada dispositivo precisa de uma conta própria, obrigando o usuário a cadastrar os equipamentos individualmente no aplicativo.

Solução: O Intelbras Guardian permite exportar/importar dispositivos via QR Code, possibilitando compartilhar dados do equipamento de forma rápida e segura. Ao escanear o código em outro dispositivo, todas as informações são importadas automaticamente.

Guardian

Item	Informação
Modelo	iMHDX 3108
Serial	[REDACTED]
Porta de Serviço	[REDACTED]
Porta HTTP	[REDACTED]
Versão de firmware	[REDACTED]
Usuário	[REDACTED]
Senha	[REDACTED]



Escaneie e adicione o dispositivo

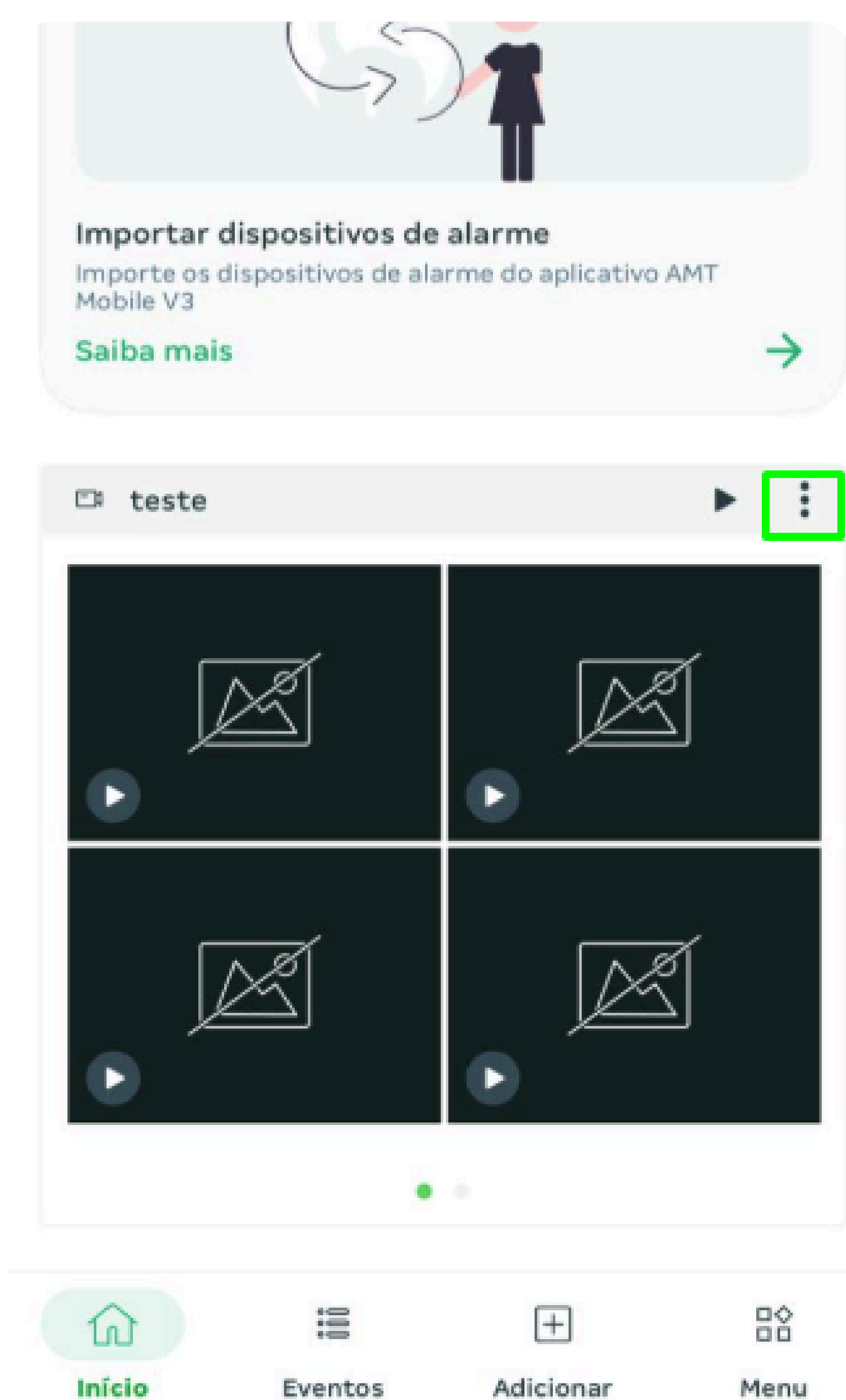
intelbras

Passo 1: Acessar o Menu

Para começar o processo de exportação, abra o aplicativo Intelbras Guardian no seu celular.

Localize o ícone de três pontos (:) ao lado do botão de executar a visualização ao vivo. Este ícone abre o menu de opções do dispositivo.

Toque no ícone de três pontos para prosseguir para o próximo passo.

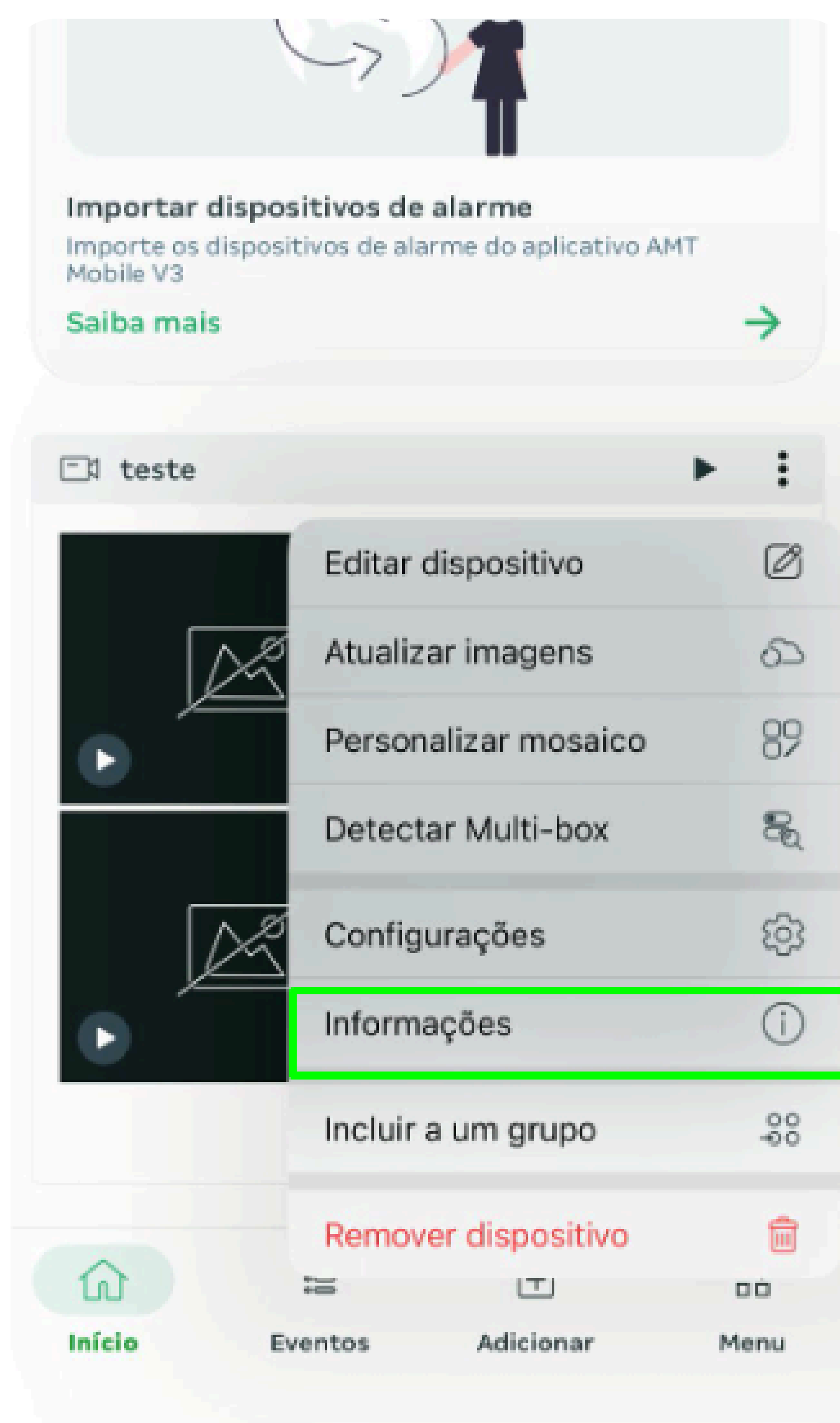


Passo 2: Selecionar Informações

Após tocar no ícone de três pontos, um menu será exibido com várias opções disponíveis.

Procure pela opção "Informações" no menu e clique para acessar os detalhes do dispositivo.

Esta seção contém todas as especificações técnicas do seu equipamento.



Passo 3: Acessar Sobre

Após selecionar "Informações" no passo anterior, você verá um menu com algumas opções.

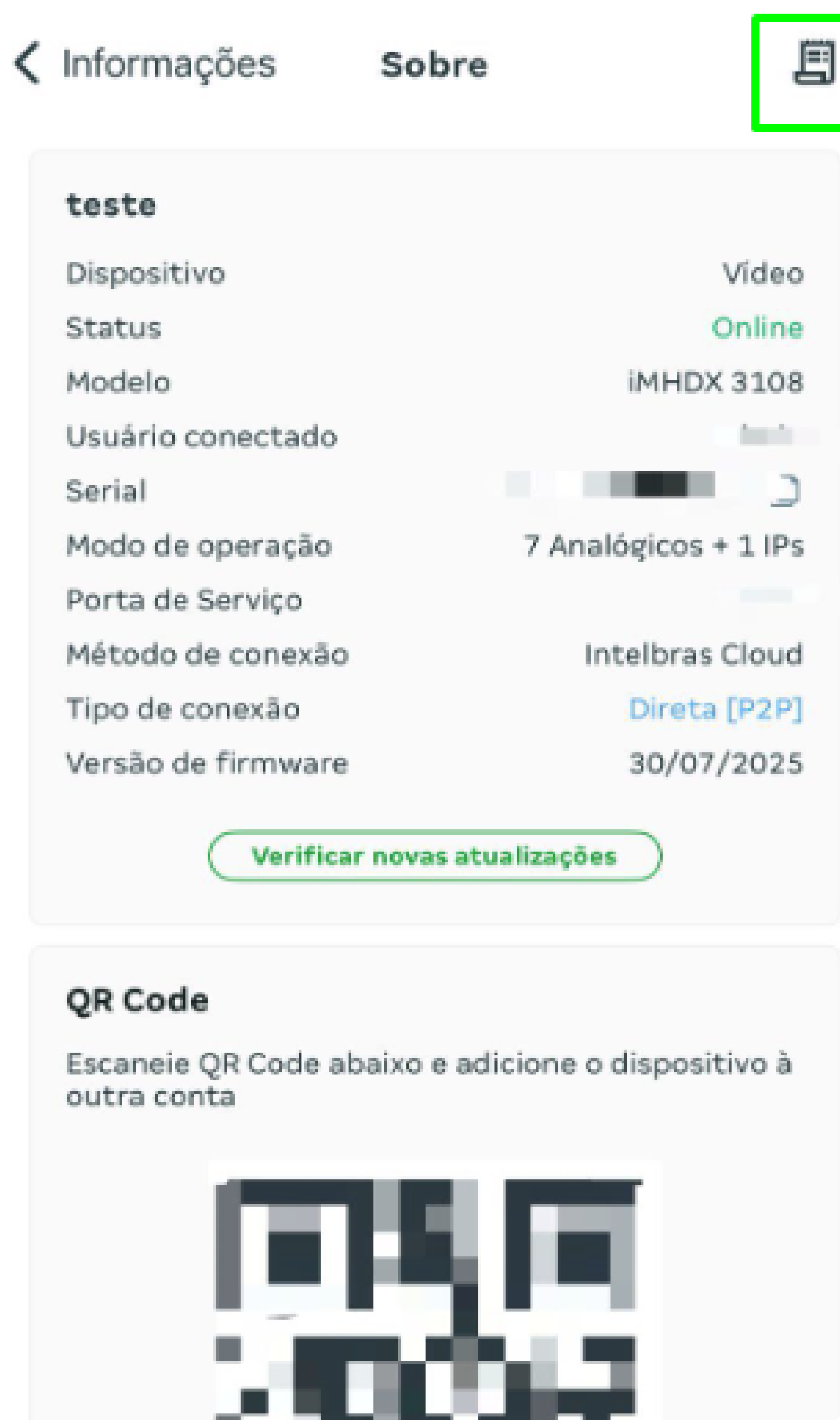
Localize e toque na opção "Sobre", que contém as especificações gerais do equipamento.

Esta seção exibe informações importantes como modelo, serial, versão de firmware e outras informações do dispositivo.



Passo 4: Localizar o QR Code

Após acessar a seção "Sobre", você verá as especificações gerais do equipamento, incluindo modelo, serial, status e versão de firmware.



Dentro desta mesma seção, você encontrará no canto superior direito uma etiqueta virtual, clicando nela, você verá a tela de exportação.

Passo 5: Exportar Dispositivo

1. Escolha a forma de exportação – defina se usará as credenciais já cadastradas no equipamento ou um usuário secundário existente.
2. Configure as credenciais – confirme os dados padrão ou personalize usuário e senha, preenchendo os campos necessários para a importação.
3. Gere o QR Code – clique em Exportar para criar o código com as credenciais selecionadas. Esse QR Code será exibido na tela e poderá ser escaneado em outro dispositivo para concluir a integração.

A imagem mostra a interface de configuração de exportação de um dispositivo. No topo, há uma seção de status com o seguinte conteúdo:

Status	Online
Modelo	iMHDX 3108
Usuário conectado	[usuário oculto]
Serial	[serial oculto]
Modo de operação	7 Analógicos + 1 IPs
Porta de Serviço	[porta oculta]
Método de conexão	Intelbras Cloud

Abaixo disso, há um formulário intitulado "Configurar exportação" com as seguintes opções:

- Exportar com usuário e senha:
- Personalizar usuário e senha: (Credencial deve ser criada no dispositivo)

Existem dois campos de entrada de texto: "Usuário" e "Senha".

No rodapé do formulário, há dois botões: "Cancelar" e "Exportar".

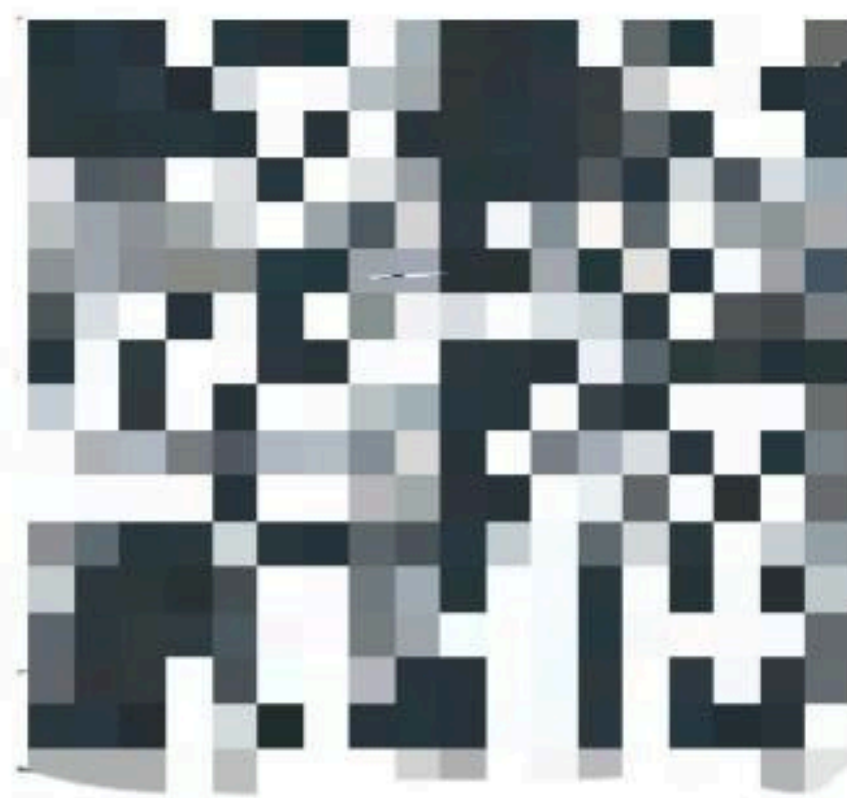
💡 Dica: Para maior segurança, utilize a opção 'Exportar com usuário e senha'. Isso garante que apenas quem possui as credenciais poderá importar o dispositivo. Caso crie um usuário personalizado, configure-o previamente no equipamento para evitar falhas na importação

Passo 6: QR Code gerado

✓ Sucesso: O QR Code foi gerado e está pronto para ser escaneado no outro celular!

Guardian

Item	Informação
Modelo	iMHDX 3108
Serial	[REDACTED]
Porta de Serviço	[REDACTED]
Porta HTTP	[REDACTED]
Versão de firmware	[REDACTED]
Usuário	[REDACTED]
Senha	[REDACTED]



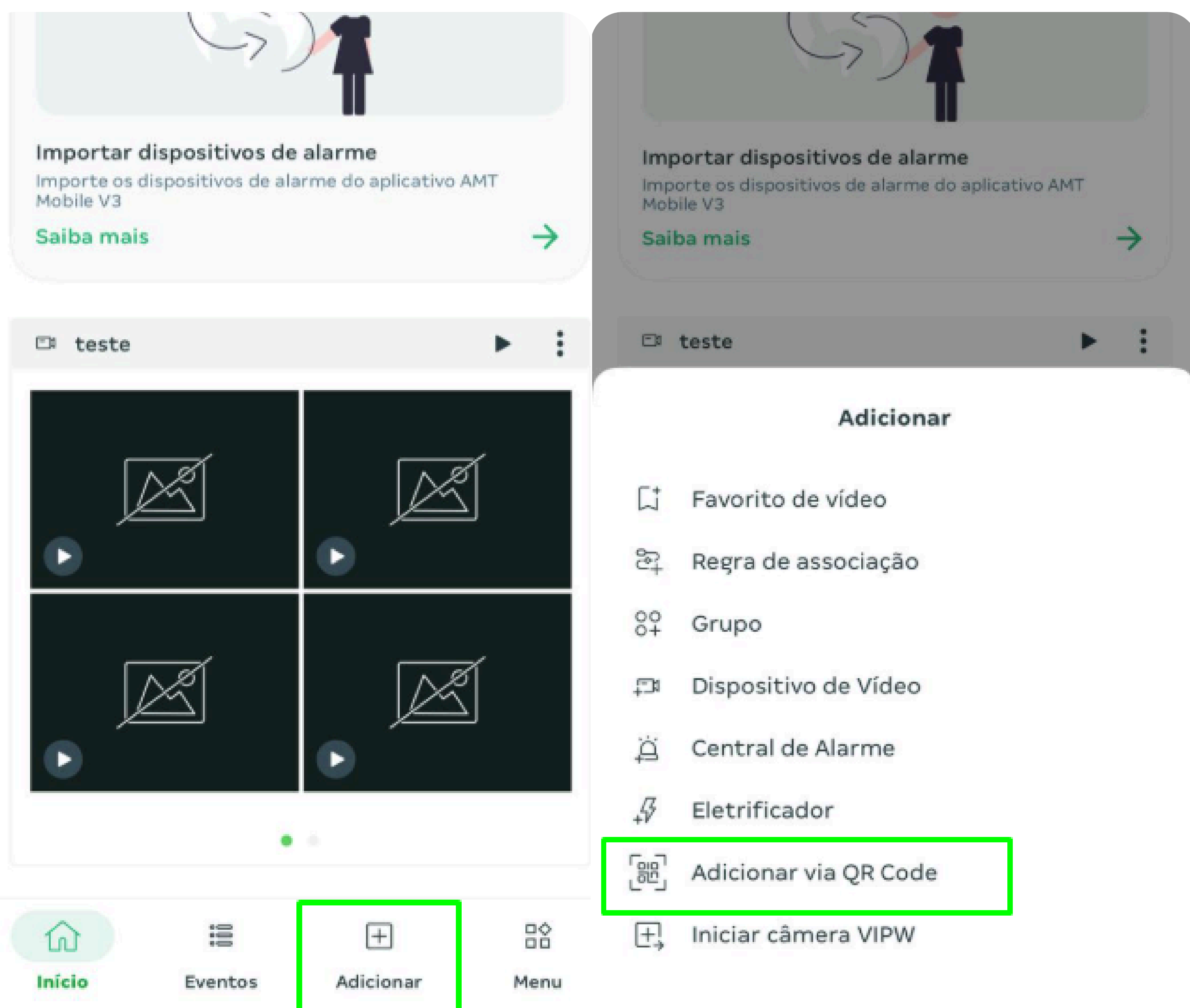
Escaneie e adicione o dispositivo



intelbras

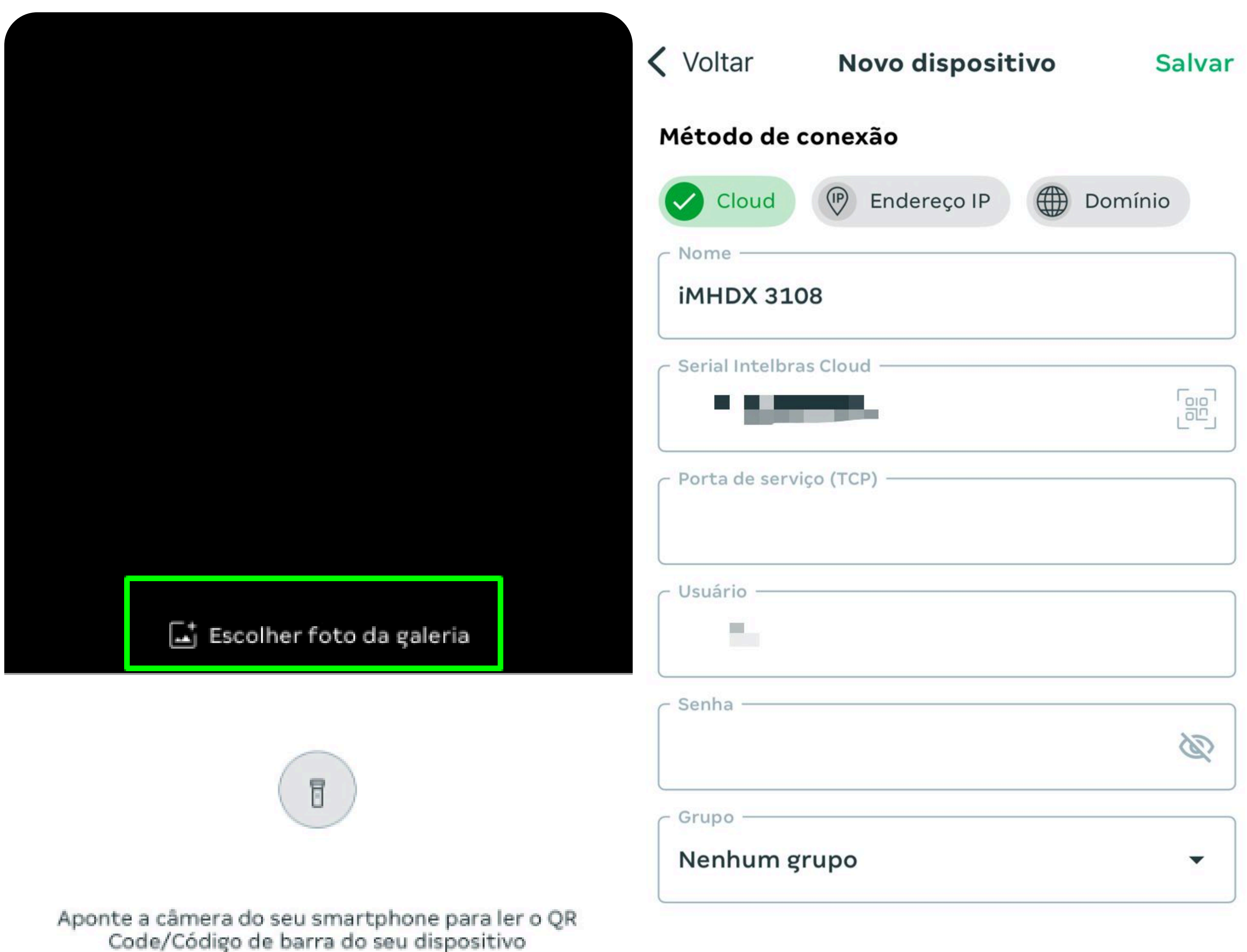
Passo 7.1: Importar Dispositivo

Para importar o dispositivo, clique em “adicionar” e depois em “Adicionar via QR Code”



Passo 7.2: Importar Dispositivo


Para realizar a importação, leia o QR Code que foi gerado ou clique em “escolher foto da galeria”.



Método de conexão

Cloud Endereço IP Domínio

Nome
iMHDX 3108

Serial Intelbras Cloud
[Redacted] 

Porta de serviço (TCP)

Usuário

Senha

Grupo
Nenhum grupo

Aponte a câmera do seu smartphone para ler o QR Code/Código de barra do seu dispositivo

✓ Sucesso: Após fazer a importação, basta clicar em “salvar” que o dispositivo estará cadastrado.

Tutorial técnico

Dúvidas ou sugestões entre em contato via:



WhatsApp

Chat