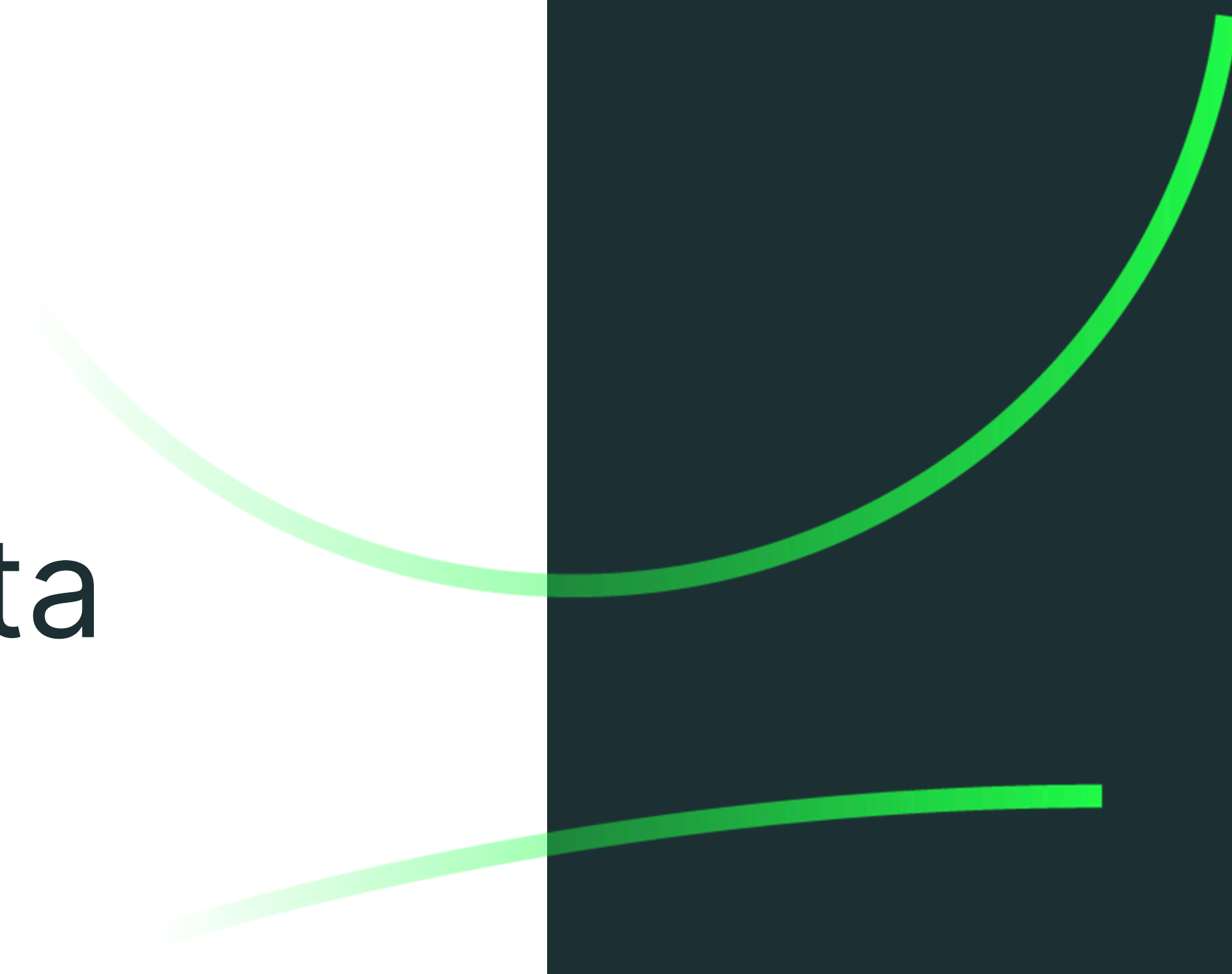


Tutorial técnico

Criar botão de alerta
pela visualização
do Defense Lite

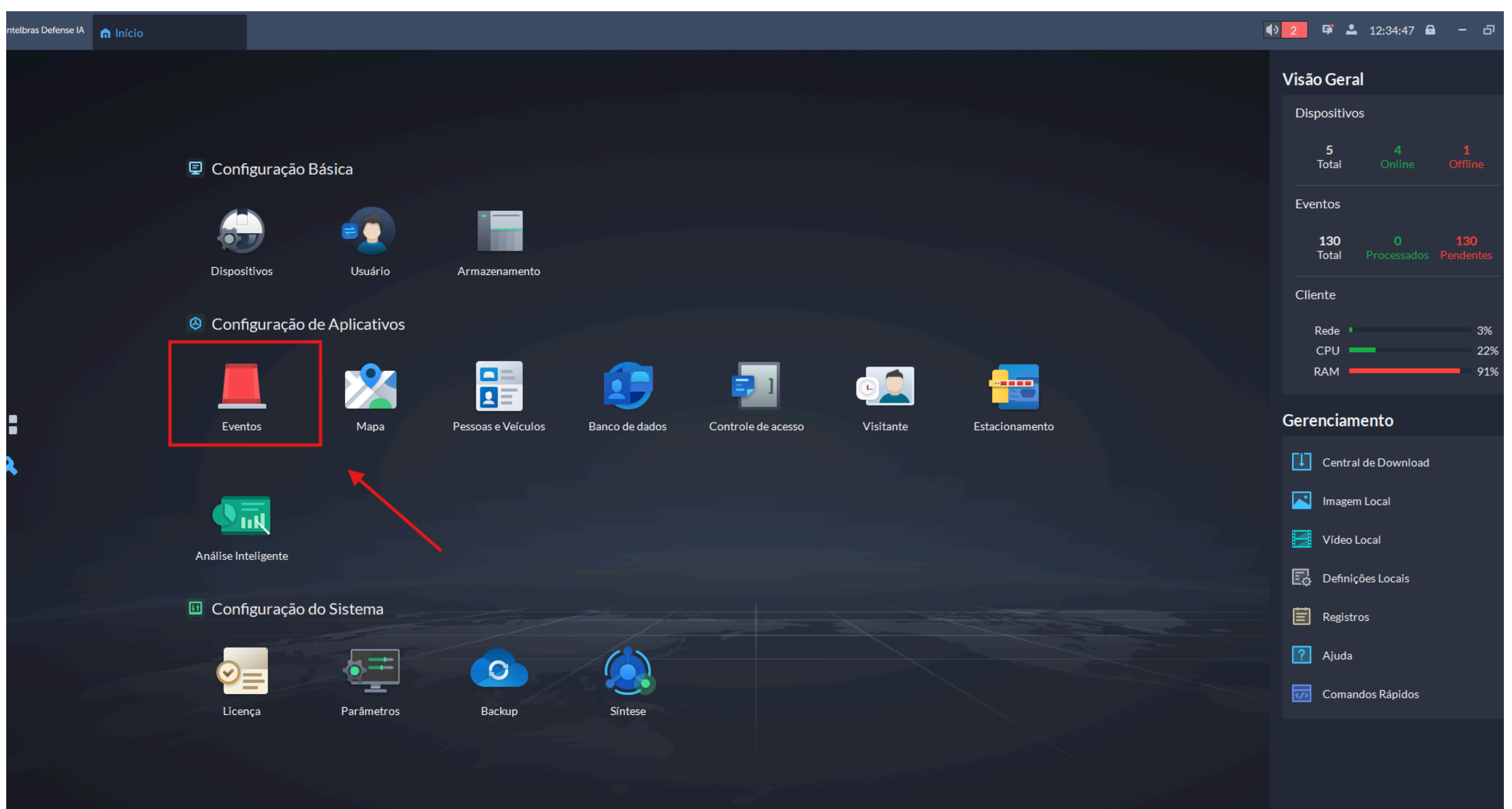
Two decorative green curved lines are positioned on the right side of the page. The upper line is a thick, vibrant green arc that curves from the left towards the right, ending in a sharp upward curve. The lower line is a thinner, lighter green arc that also curves from the left towards the right, ending in a sharp upward curve.

Tutorial técnico

Introdução

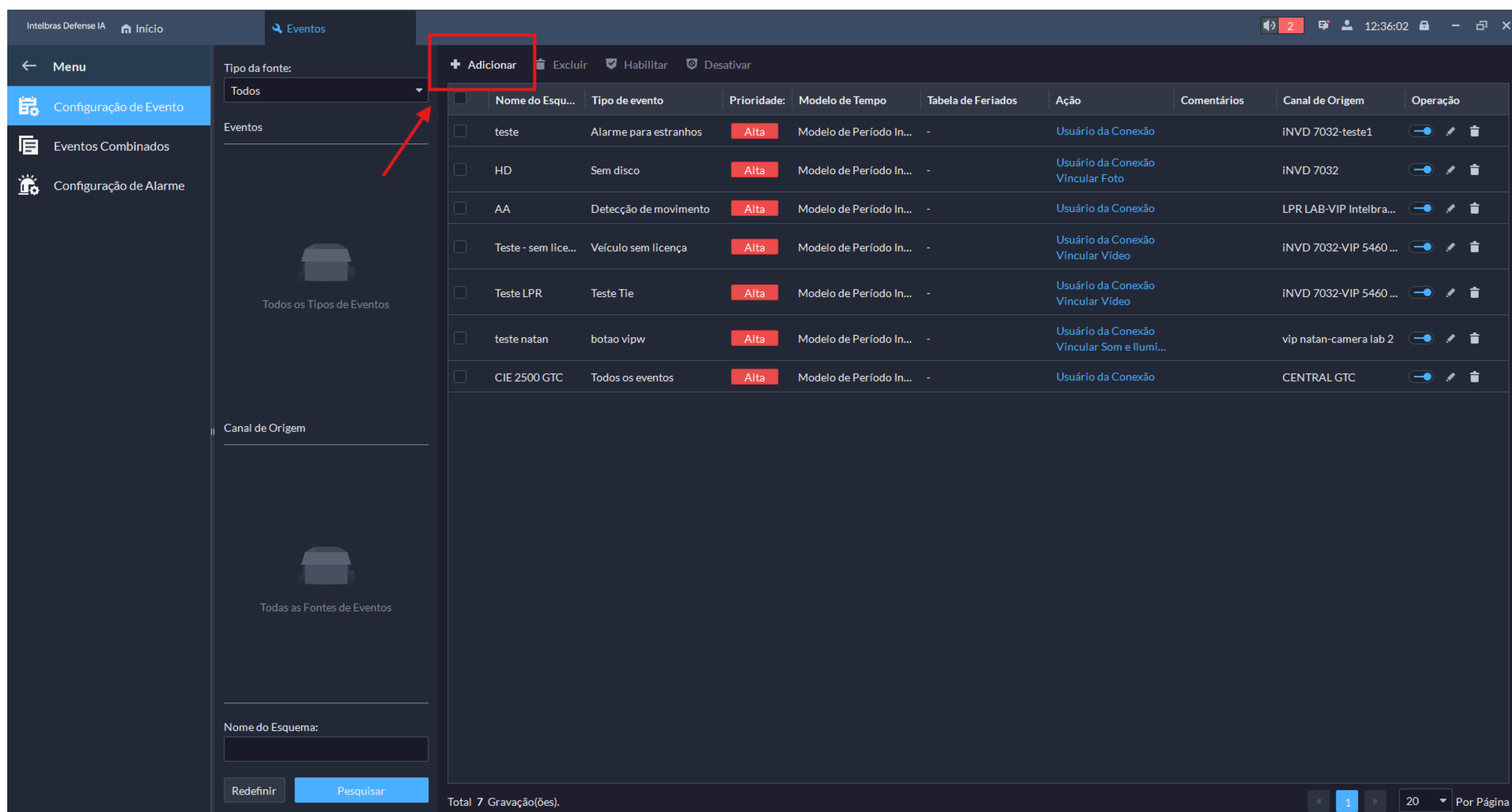
Para que possa ser gerado algum tipo de alerta ou alarme da câmera, nesse caso se a câmera tiver essa função, poderá ser feito isso, através da criação de um botão para ser acionado na visualização da imagem por meio do Defense Lite.

Nessa opção abaixo vamos fazer a criação por meio do menu **Eventos**

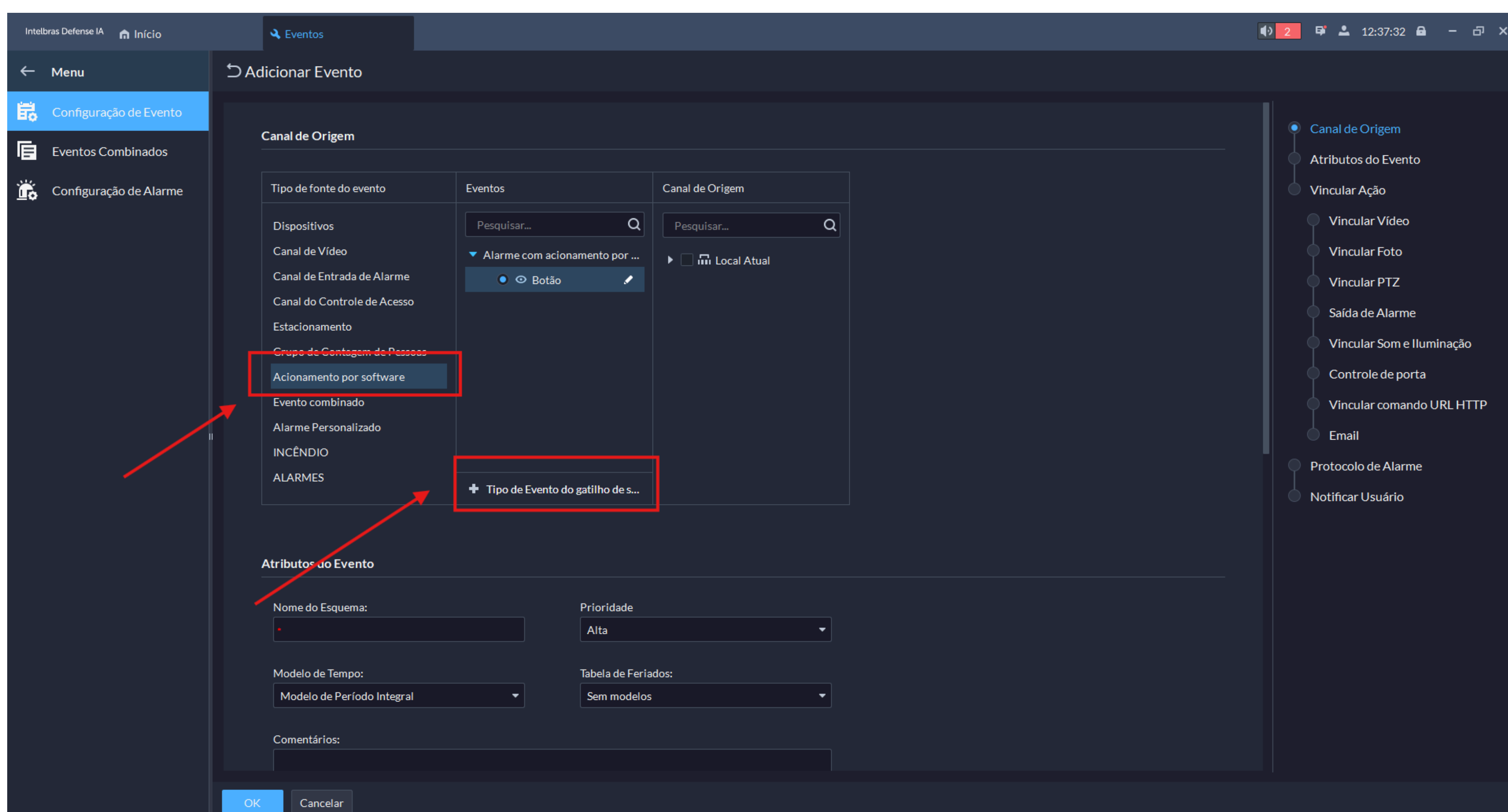


Tutorial técnico

Agora precisamos clicar na opção de “Adicionar”

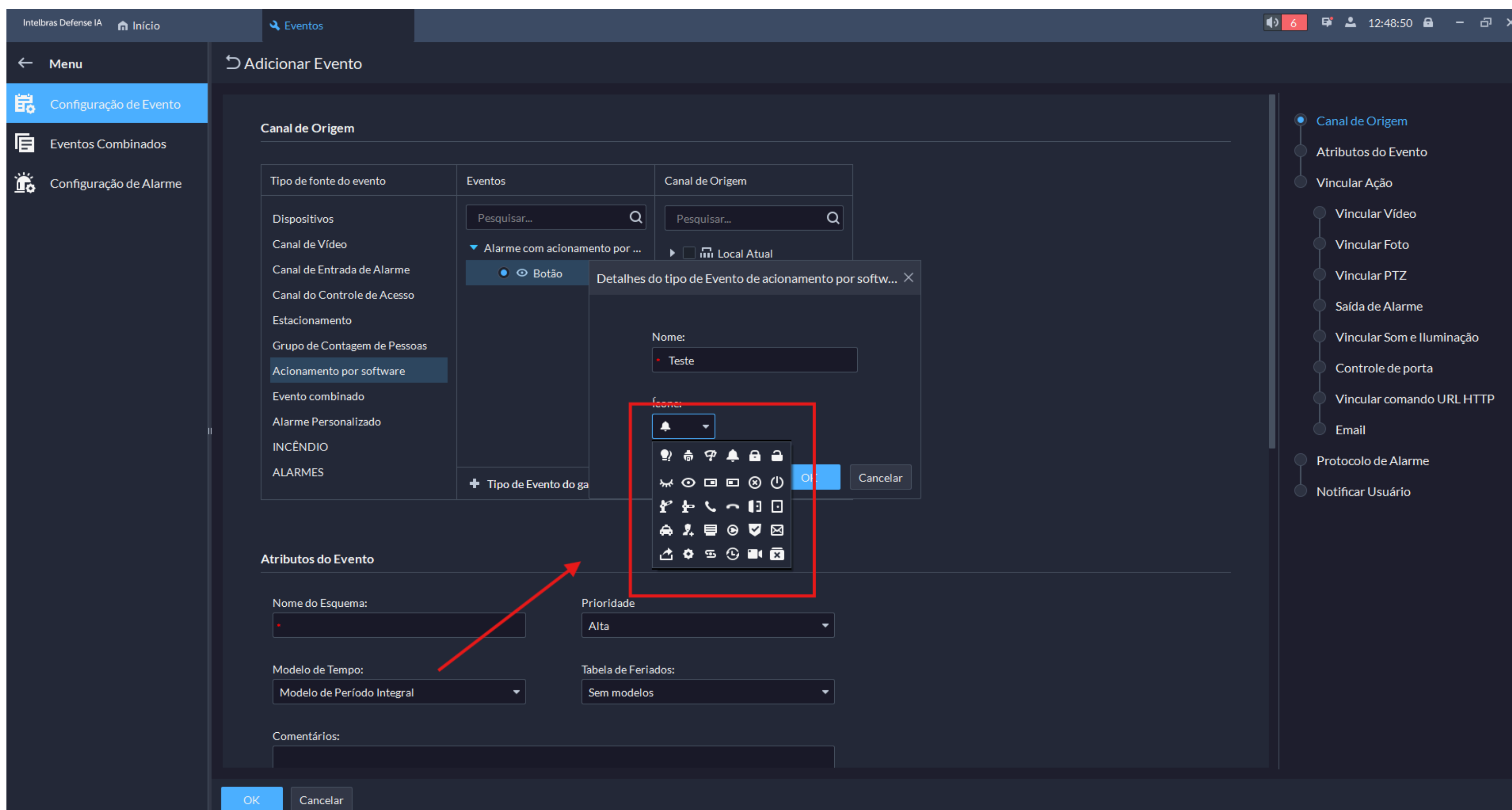


Depois temos que clicar na opção:
» Acionamento por software
» Tipo de evento do gatilho

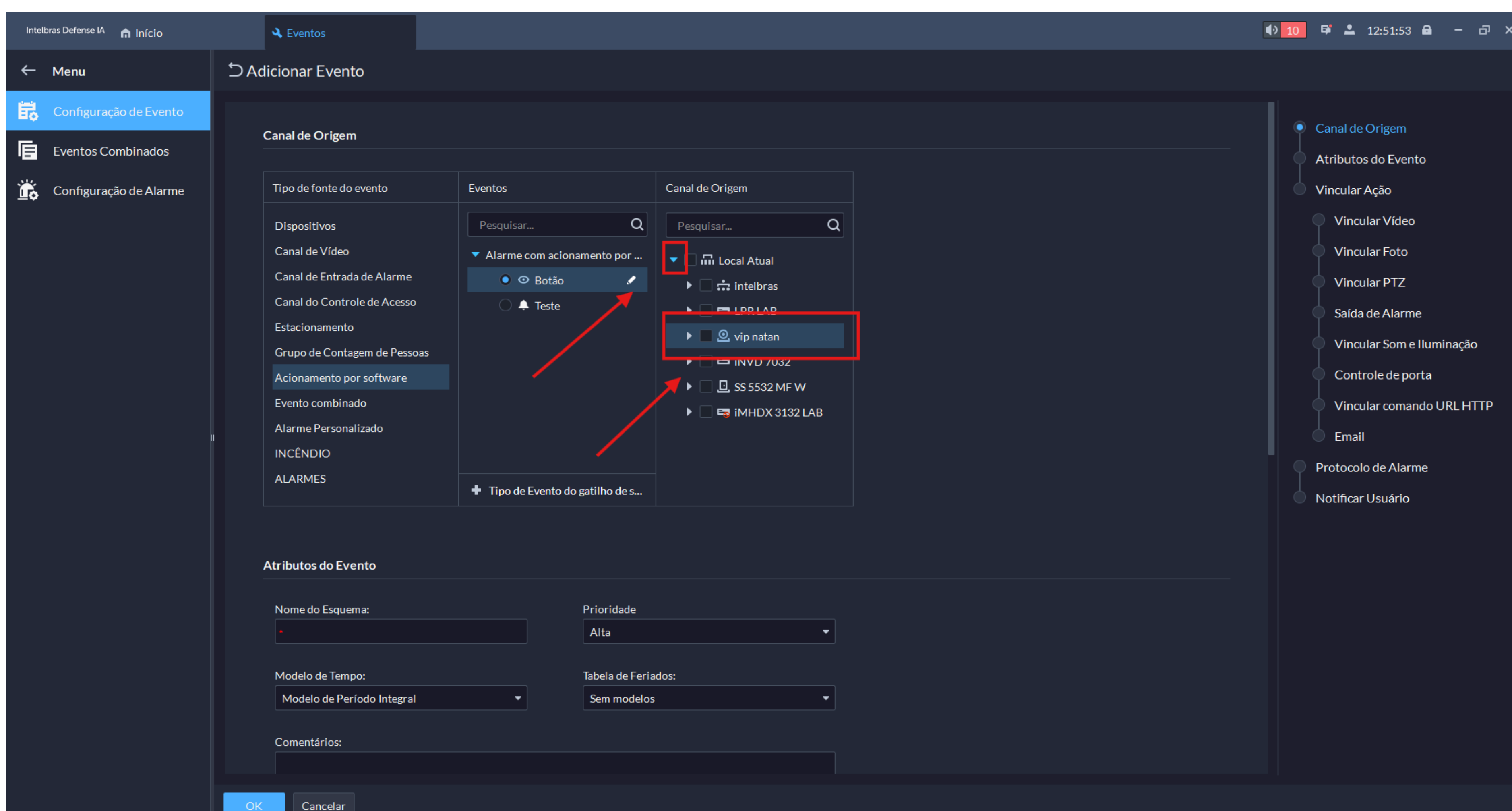


Tutorial técnico

Aqui podemos escolher o modelo do botão que vai aparecer na visualização por meio do Defense Lite

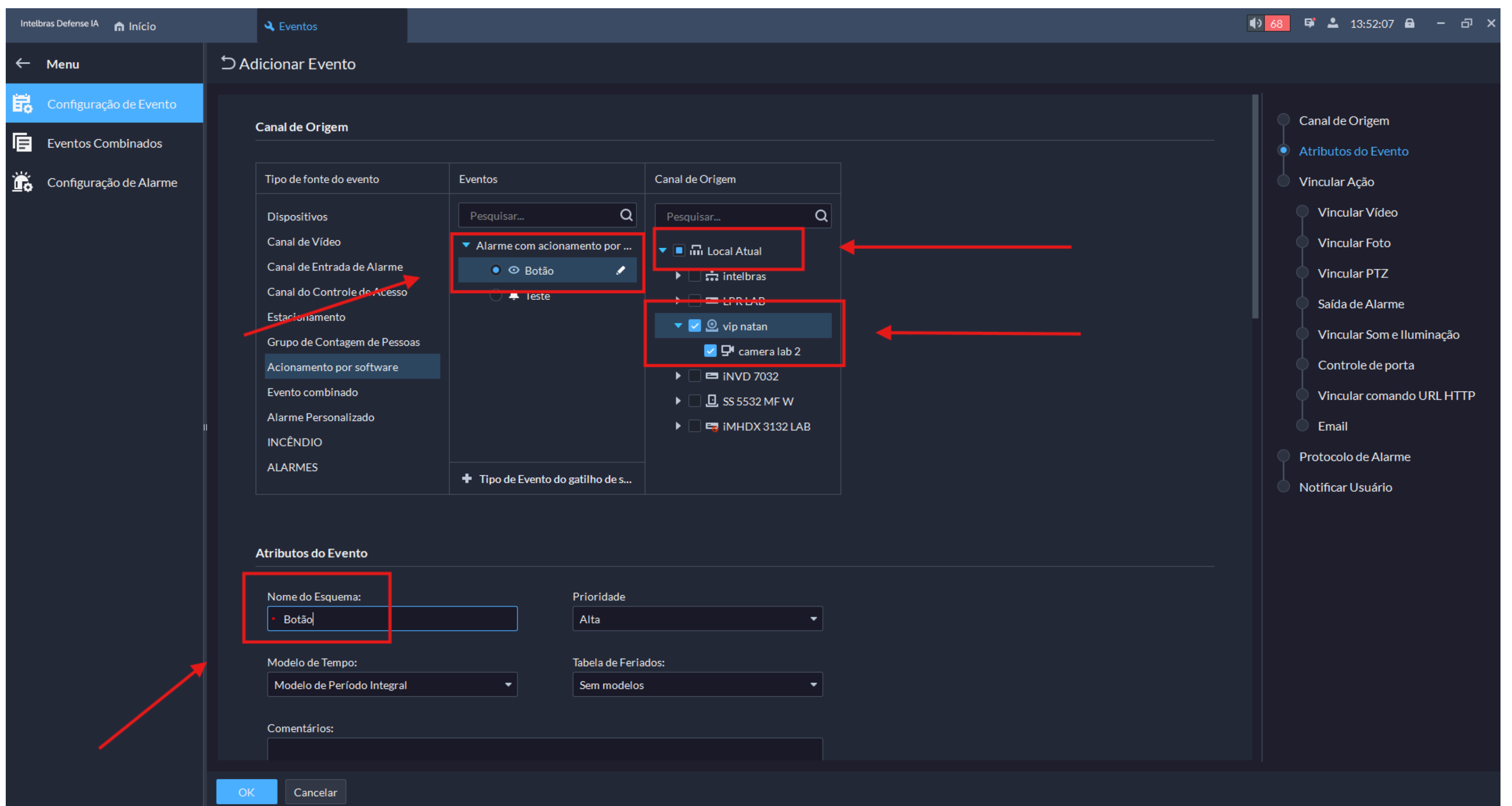


Nessa opção abaixo, temos que selecionar o dispositivo que vamos utilizar

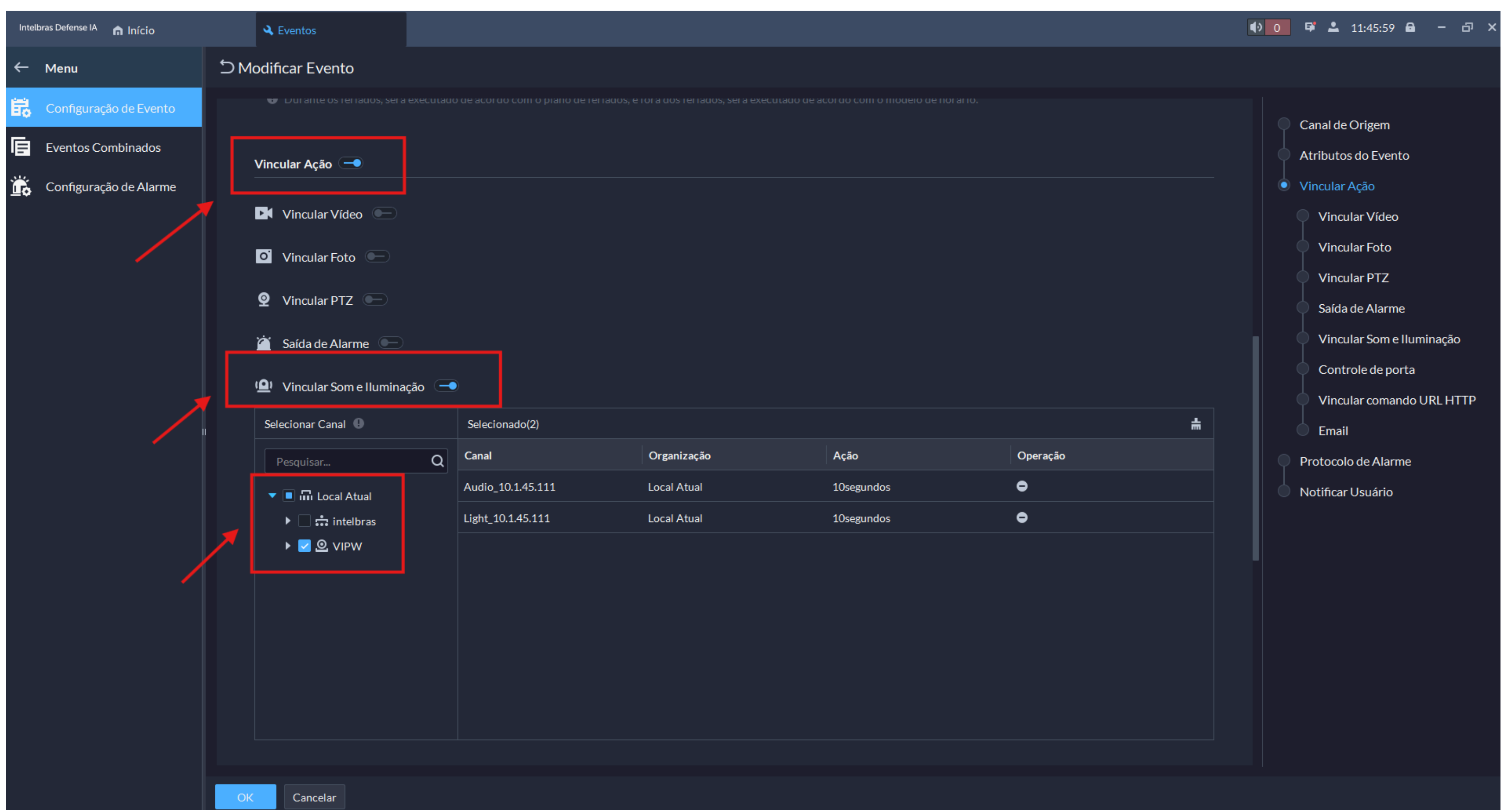


Tutorial técnico

Depois de fazer as configurações do botão, temos que selecionar as opção conforme abaixo e colocar um nome para distinguir o que vai ser feito

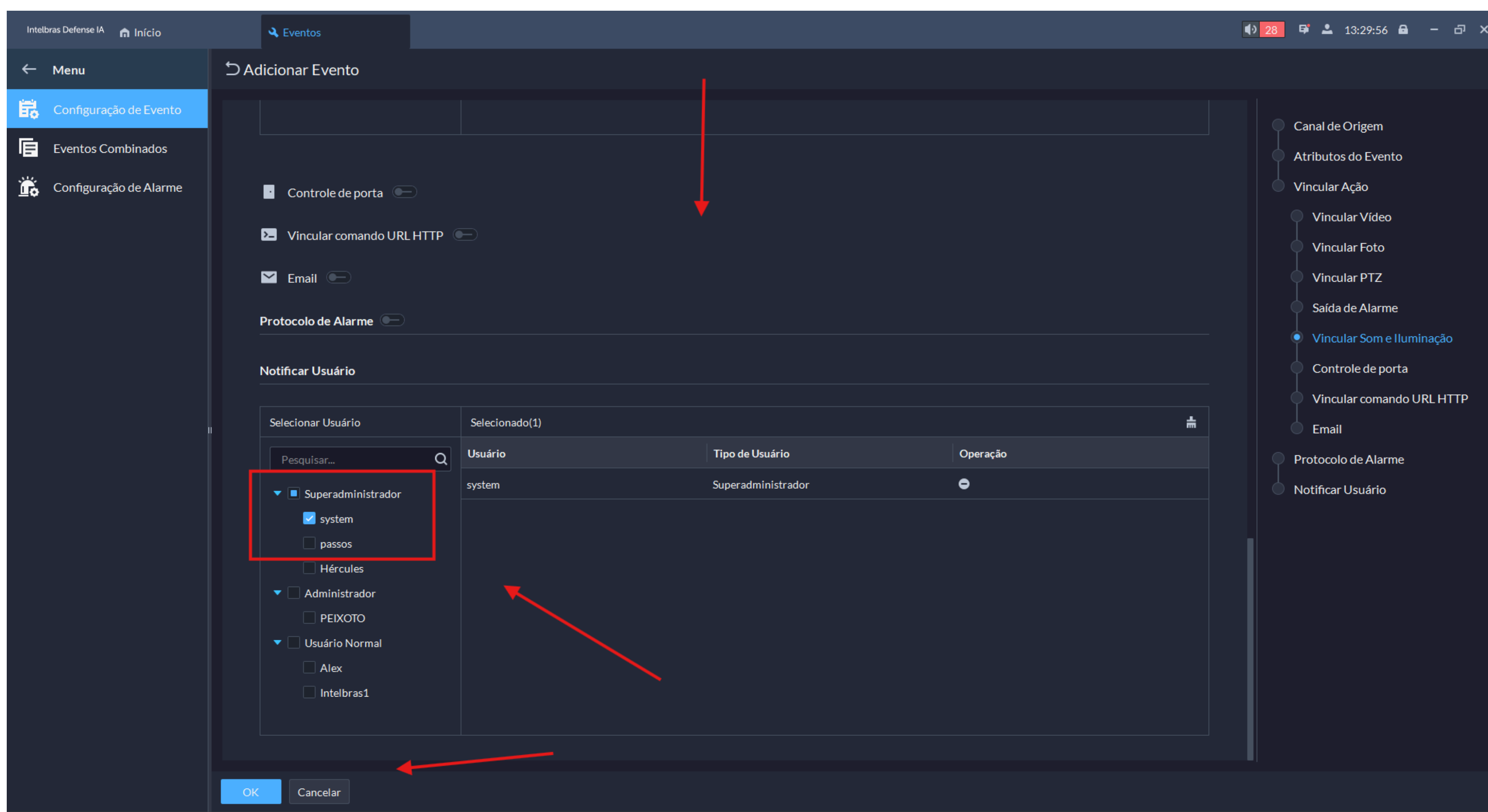


Para prosseguir temos que vincular a ação. Nesse caso vamos usar a ação da câmera: VIPW 1300 "Som e iluminação"

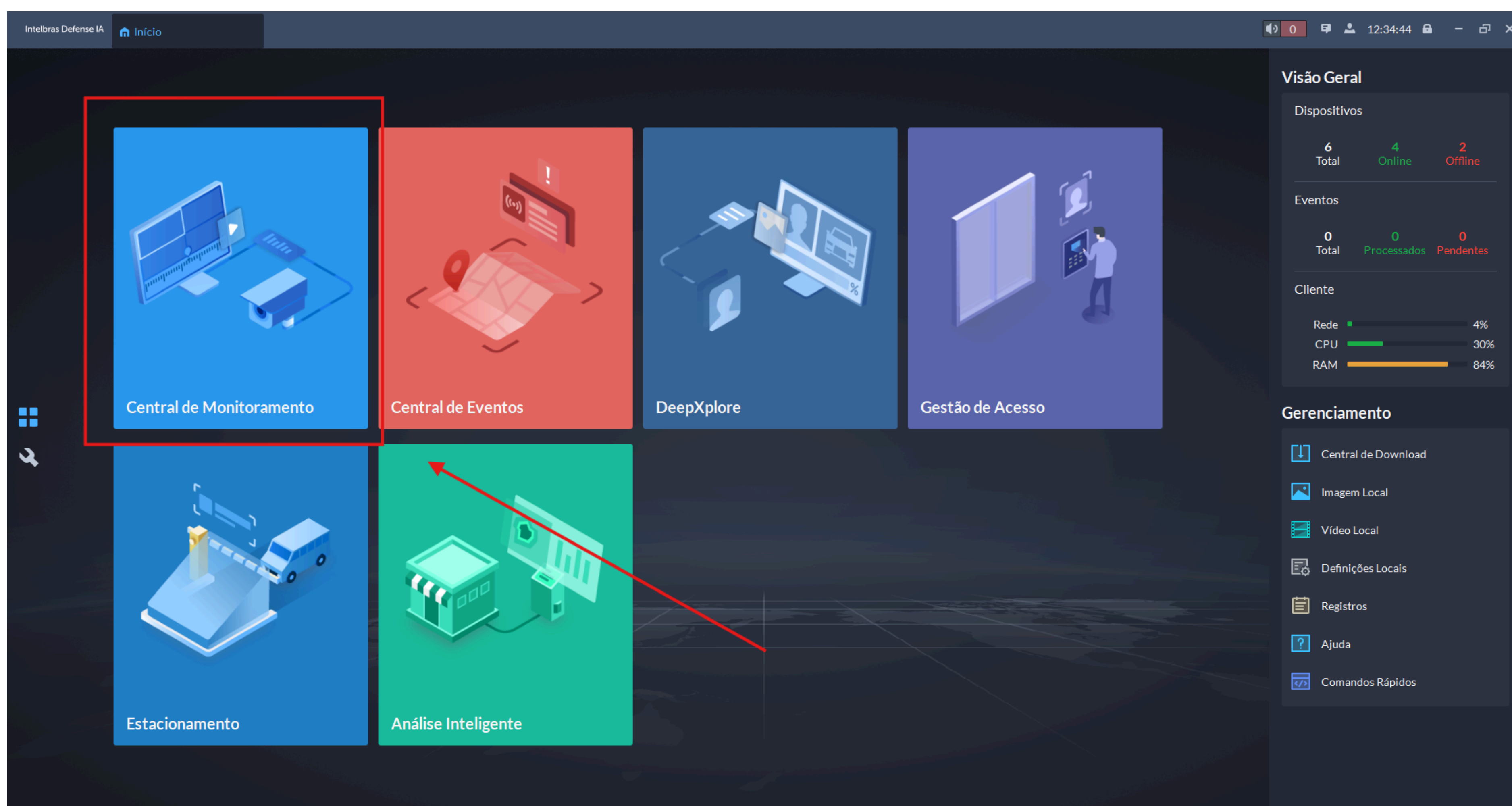


Tutorial técnico

Após fazermos a configuração para habilitar a função do alarme da câmera, precisamos dar a permissão de qual usuário pode editar as configurações do evento dessa câmera.

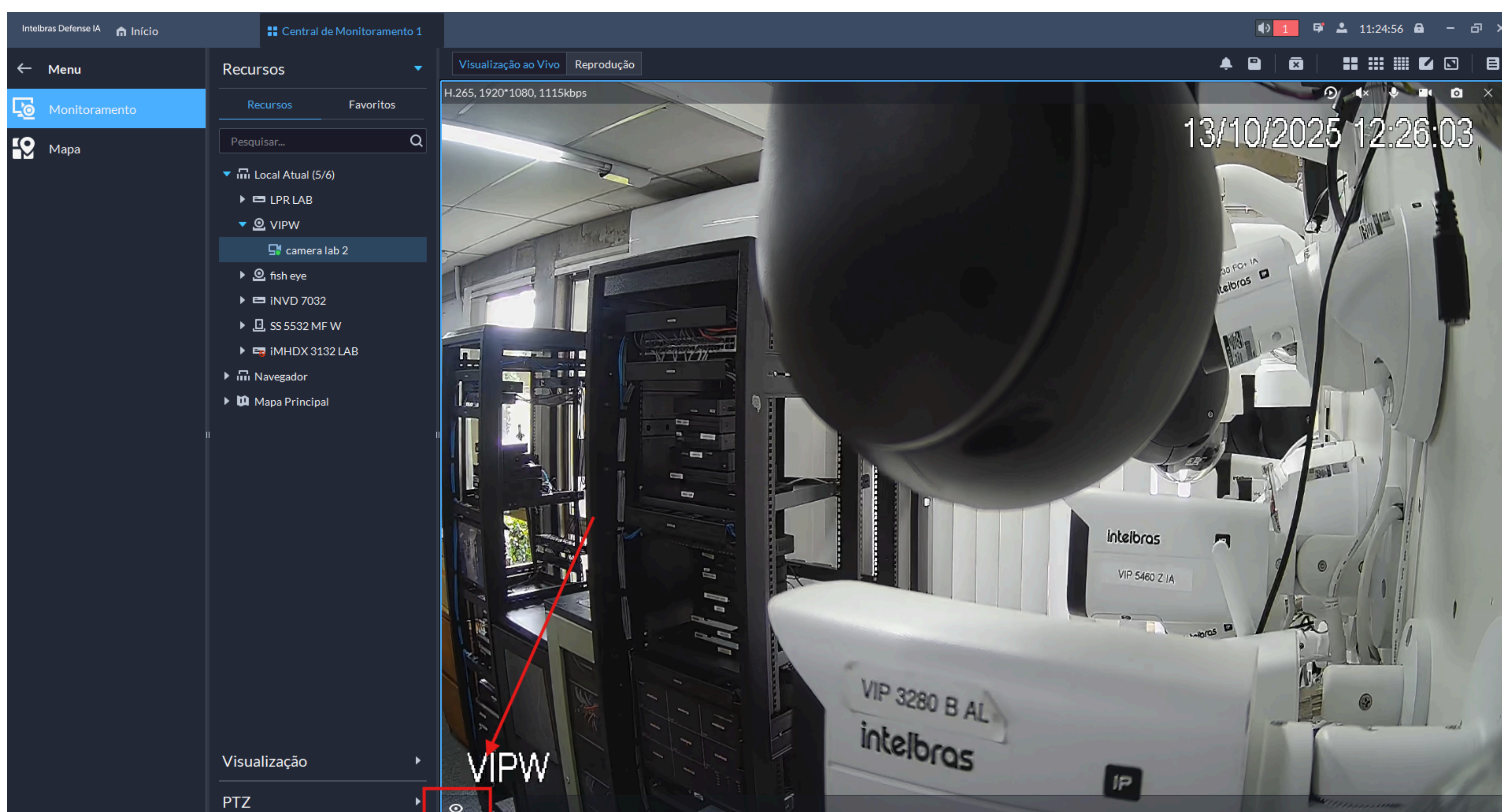


Para terminar toda a operação, temos que voltar ao início, ir em “Central de monitoramento”



Tutorial técnico

Na visualização, temos que selecionar o canal da câmera que desejamos visualizar. Feito isso só clicar no ícone de botão que foi pré-configurado



Toda essa configuração, vai permitir que a câmera acione o alerta da câmera que seria visual e sonoro. Ela vai funcionar no tempo pré-definido nas configurações da interface web da câmera. Isso pode ser feito com câmeras que tenha alguma função de alarme.

Tutorial técnico

Dúvidas ou sugestões entre em contato via:



WhatsApp

Chat