



- » Ideal para pequenos equipamentos não compatíveis em racks
- » Fixação frontal
- » Compatível com as normas IEC 60297-3-100 e IEC 60297-3-105

## Bandeja Fixa 1U de 290mm

A BF1U 290mm é uma bandeja de 290mm de profundidade fixa somente na parte frontal, ideal para pequenos equipamentos que não são compatíveis para a fixação em racks de 19 polegadas.

### Especificações técnicas

#### Dimensional

Tamanho	290mm
Padrão	19 Polegadas
Dimensão Externas (L × A × P)	481,6 × 43,7 × 283,1 mm
Dimensões de Fixação	Conforme norma IEC 60297
Peso	1,4 Kg

#### Estrutural

Material	Aço SAE 1008
Espessura	1,2mm
Carga Máxima	10 Kg

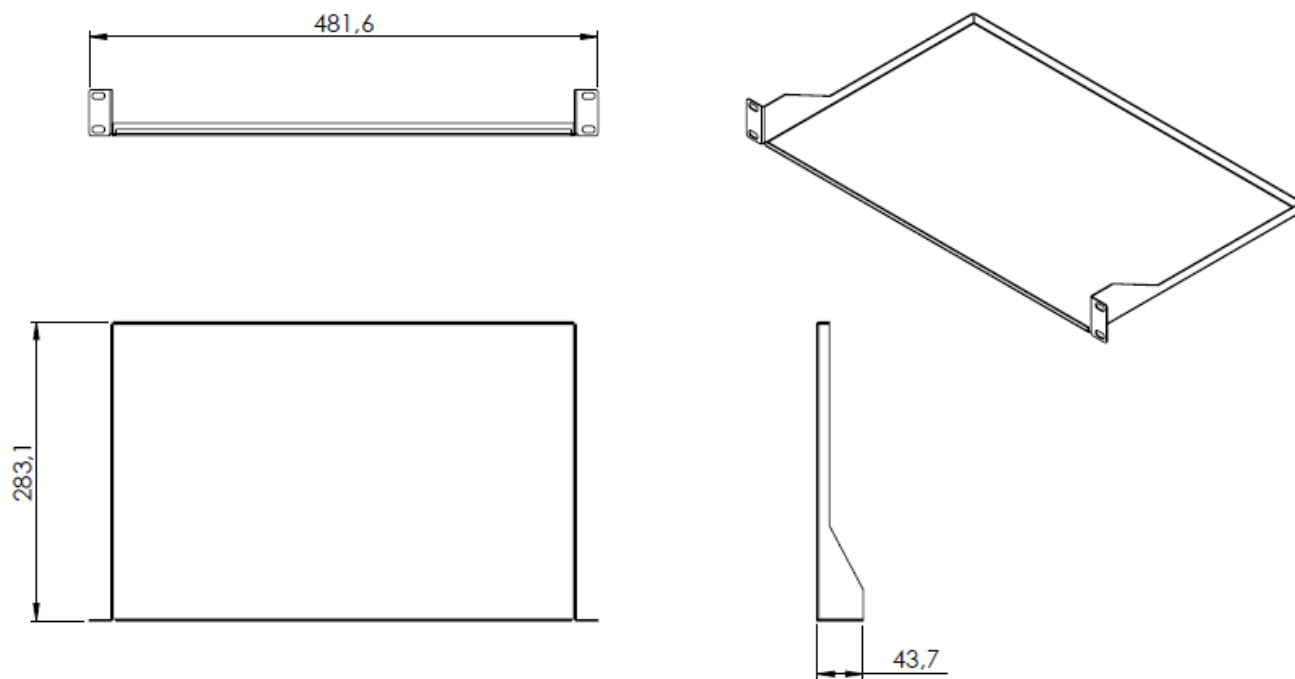
#### Acabamento

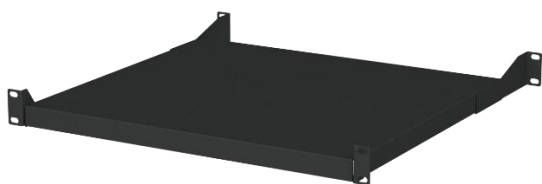
Pintura	Eletrostática Epóxi Pó Microtexturizado
Cor	Preto 73.250
Brilho	Fosco

#### Gerais

Aplicação	Racks 19"
-----------	-----------

## Dimensional do Produto





- » Ideal para equipamentos não compatíveis em racks
- » Fixação frontal e traseira
- » Compatível com as normas IEC 60297-3-100 e IEC 60297-3-105

## Bandeja Fixa 1U de 400mm – V2

A BF1U 400mm é uma bandeja de 400mm de profundidade fixa na parte frontal e traseira, ideal para equipamentos que não são compatíveis para a fixação em racks de 19 polegadas.

### Especificações técnicas

#### Dimensional

Tamanho	400mm
Padrão	19 Polegadas
Dimensão Externas (L × A × P)	482,6 × 45,7 × 400 mm
Dimensões de Fixação	Conforme norma IEC 60297
Peso	2,1 Kg

#### Estrutural

Material	Aço SAE 1008
Espessura	0,9 mm
Carga Máxima	40 Kg

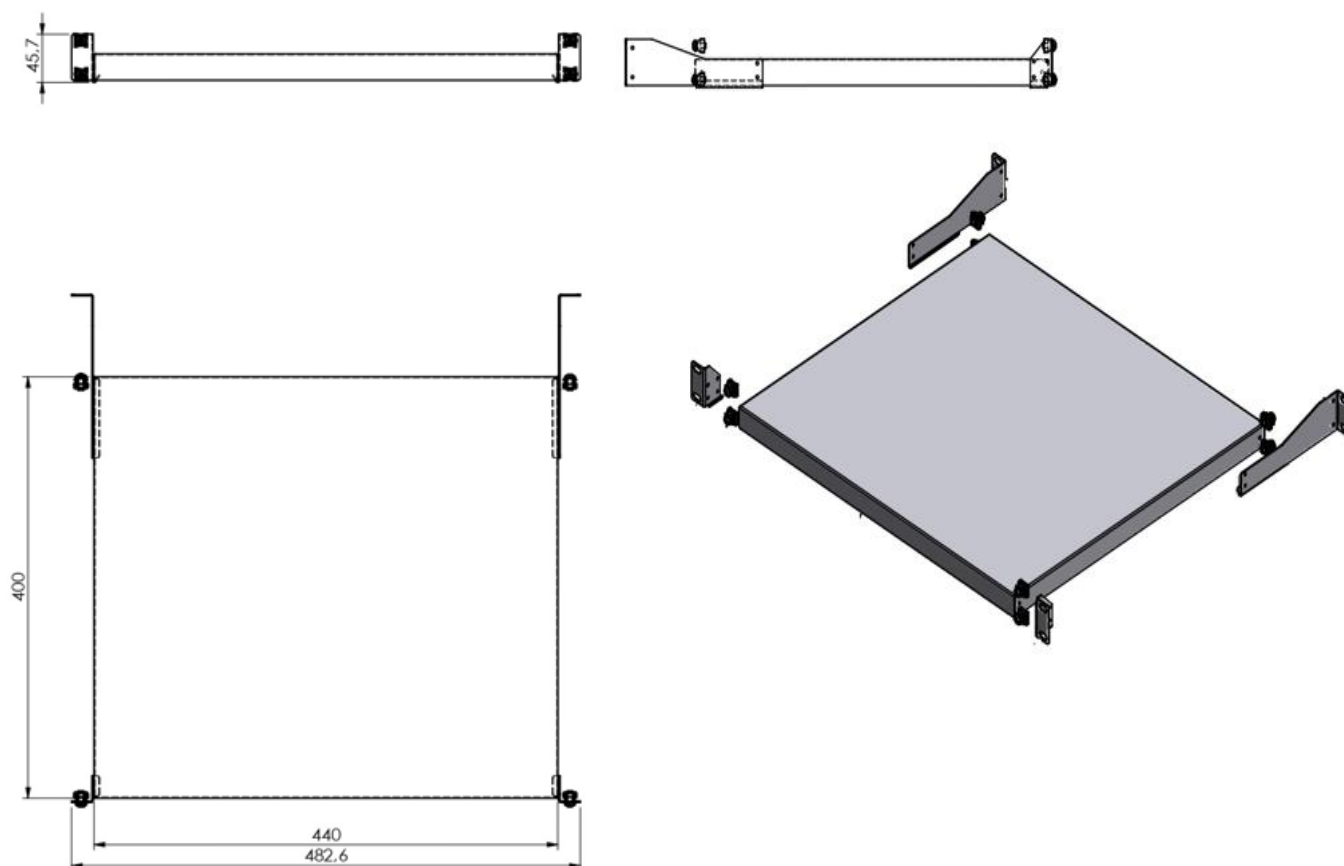
#### Acabamento

Pintura	Eletrostática Epóxi Pó Microtexturizado
Cor	Preto 73.250
Brilho	Fosco

#### Gerais

Aplicação	Racks 19"
-----------	-----------

## Dimensional do Produto





- » Fabricado em Aço
- » Acabamento em pintura eletrostática Epóxi
- » Ideal para equipamentos não compatíveis em racks
- » Fixação frontal e traseira
- » Possui Aletas de Ventilação
- » Sistema Easy Mounting: Com peças e parafusos padronizados para fácil instalação
- » Compatível com as normas IEC 60297-3-100 e IEC 60297-3-105

## Bandeja Fixa 1U de 600mm



SISTEMA EASY MOUNTING



FÁCIL TRANSPORTE E MANUSEIO



ROBUSTO E LEVE

A BF1U 600mm é uma bandeja de 600mm de profundidade fixa na parte frontal e traseira, ideal para equipamentos que não são compatíveis para a fixação em racks de 19 polegadas.

## Especificações técnicas

### Dimensional

Tamanho	600 mm
Padrão	19 Polegadas
Dimensão Externas (L x A x P)	482,6 x 43,65 x 600 mm
Dimensões de Fixação	Conforme norma IEC 60297
Peso	2,6 Kg

### Estrutural

Material	Aço SAE 1008
Espessura	1,2mm
Carga máxima	150 Kg

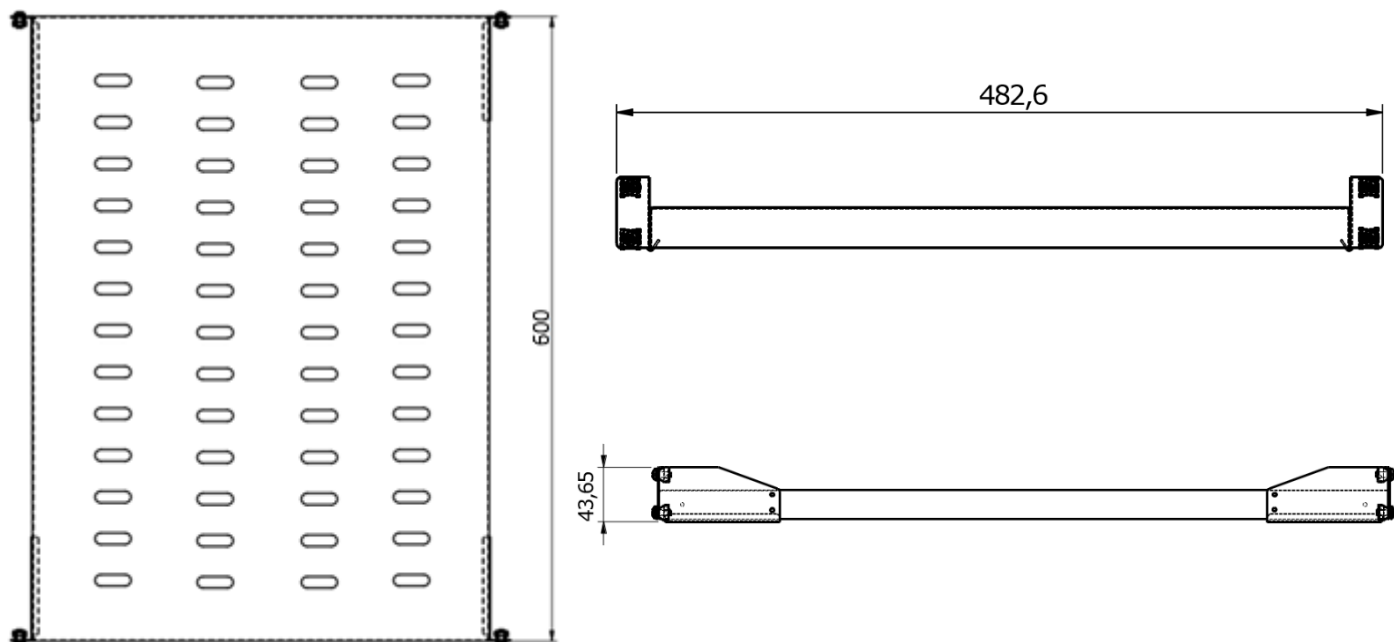
### Acabamento

Pintura	Eletrostática Epóxi Pó Microtexturizado
Cor	Preto Fosco

### Gerais

Aplicação	Racks 19"
-----------	-----------

## Dimensional do Produto





- » Ideal para equipamentos não compatíveis em racks
- » Fixação frontal e traseira
- » Compatível com as normas IEC 60297-3-100 e IEC 60297-3-105

## Bandeja fixa 1U de 800mm

A BF1U 800mm é uma bandeja de 800mm de profundidade fixa na parte frontal e traseira, ideal para equipamentos que não são compatíveis para a fixação em racks de 19 polegadas.

### Especificações técnicas

#### Dimensional

Tamanho	800mm
Padrão	19 Polegadas
Dimensão Externas (L × A × P)	482,6 × 43,7 × 800 mm
Dimensões de Fixação	Conforme norma IEC 60297
Peso	3,3 Kg

#### Estrutural

Material	Aço SAE 1008
Espessura	1,2mm
Carga Máxima	100 Kg

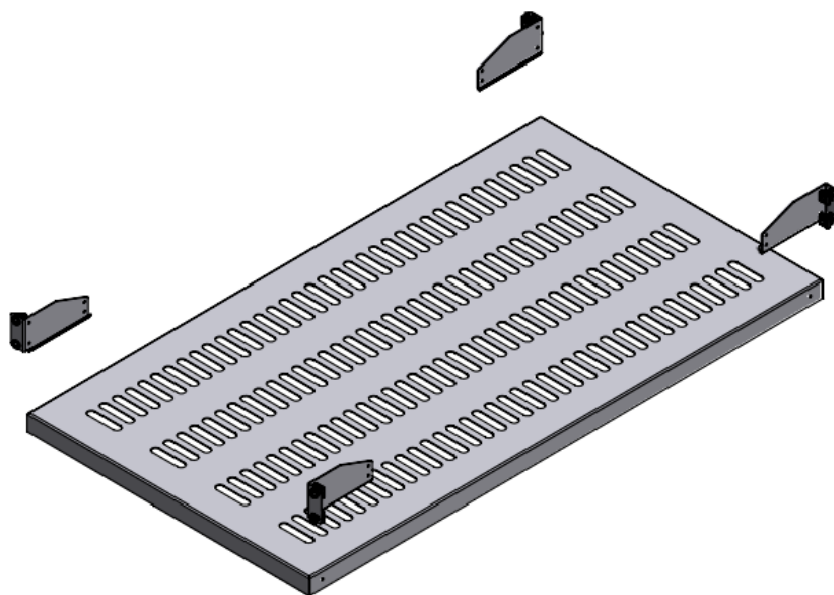
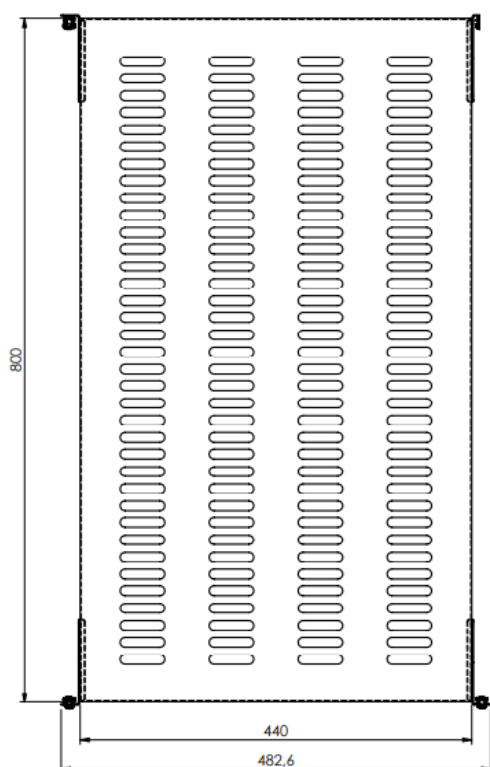
#### Acabamento

Pintura	Eletrostática Epóxi Pó Micro texturizado
Cor	Preto 73.250
Brilho	Fosco

#### Gerais

Aplicação	Racks 19"
-----------	-----------

## Dimensional do Produto





- » Ideal para equipamentos não compatíveis em racks torres (rack aberto)
- » Fixação frontal e traseira
- » Acompanha suporte de apoio traseiro
- » Acompanha kit porca gaiola
- » Compatível com as normas IEC 60297-3-100 e IEC 60297-3-105

## Bandeja Chantelier 2U de 500mm

A BC2U 500mm é uma bandeja de 500mm de profundidade fixa na parte frontal com suporte traseiro, ideal para equipamentos que não são compatíveis para a fixação em racks torres (rack aberto) de 19 polegadas.

### Especificações técnicas

Dimensional	
Tamanho	500mm
Padrão	19 Polegadas
Unidades de Fixação	2U
Dimensão Externas (L x A x P)	487,5 x 77,4 x 500 mm
Dimensões de Fixação	Conforme norma IEC 60297
Peso	2,7 Kg
Estrutural	
Material	Aço SAE 1008
Espessura	1,2mm
Carga Máxima	50 Kg
Acabamento	
Pintura	Eletrostática Epóxi Pó Microtexturizado
Cor	Preto 73.250
Brilho	Fosco
Gerais	
Aplicação	Racks 19"

## Dimensional do Produto

