

# **Alocação de Disco**

Intelbras Defense IA Lite

---

# Tutorial técnico

---

## Sumário

1. **Introdução**
2. **O que seria uma partição?**
3. **Por que alocar uma partição do HD para o Defense IA Lite?**
4. **Tutorial - Como criar uma partição do HD no Windows 10/11**
5. **Tutorial - Configurando a nova partição no Defense IA Lite**



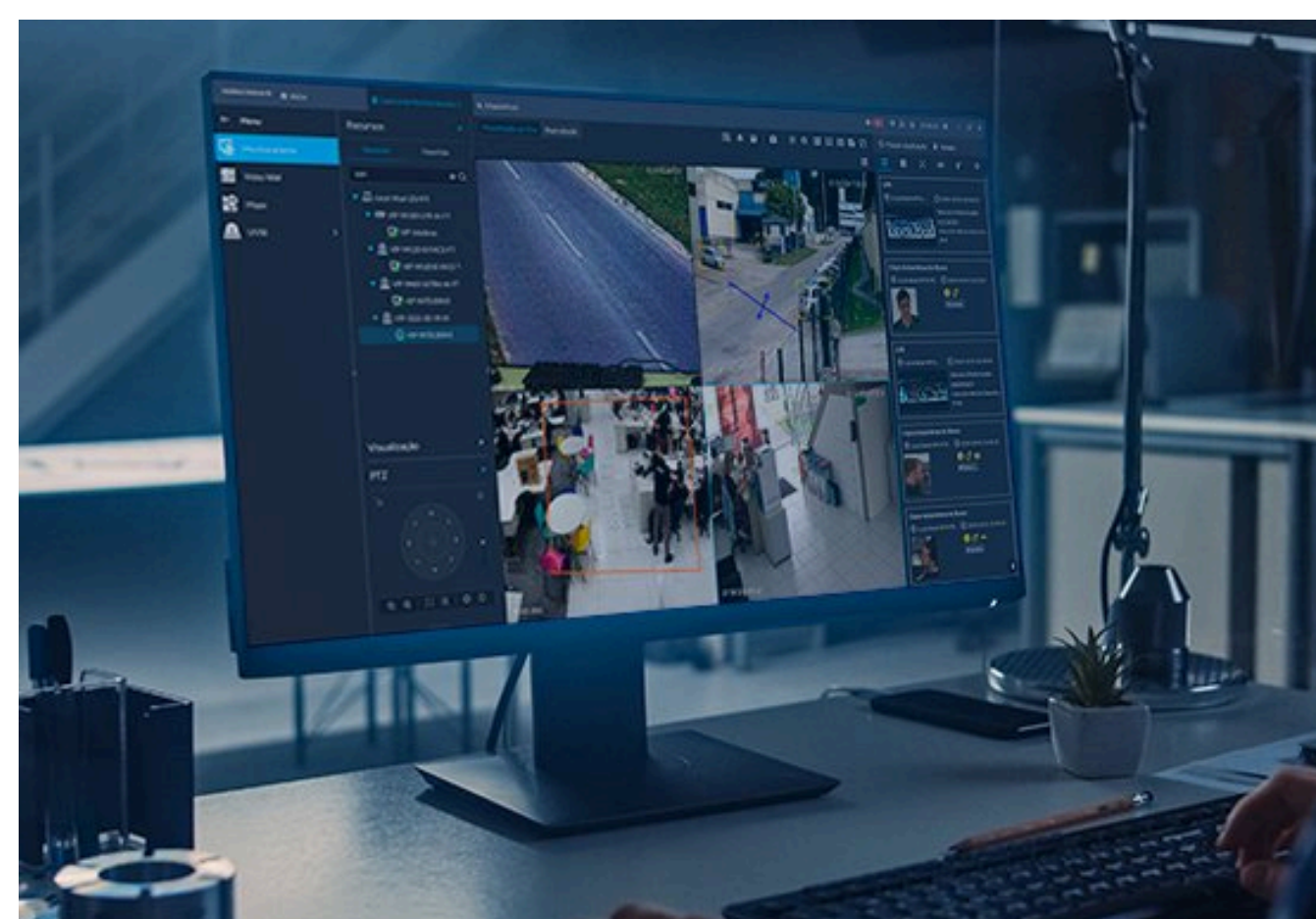
---

# Tutorial técnico

---

## Introdução

Este tutorial irá apresentar o procedimento para criação de uma nova partição do disco no Windows e facilitar a alocação de um diretório no menu Armazenamento do **Defense IA Lite**.



**DEFENSE**

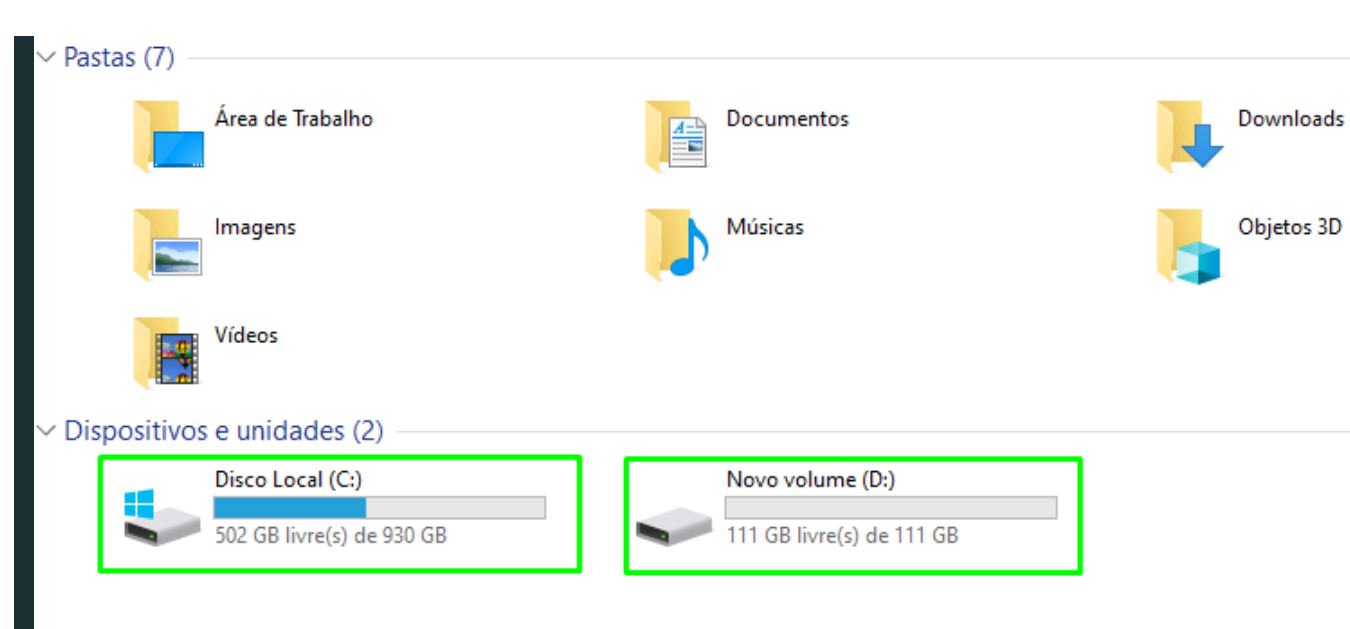


**LITE**

# Tutorial técnico

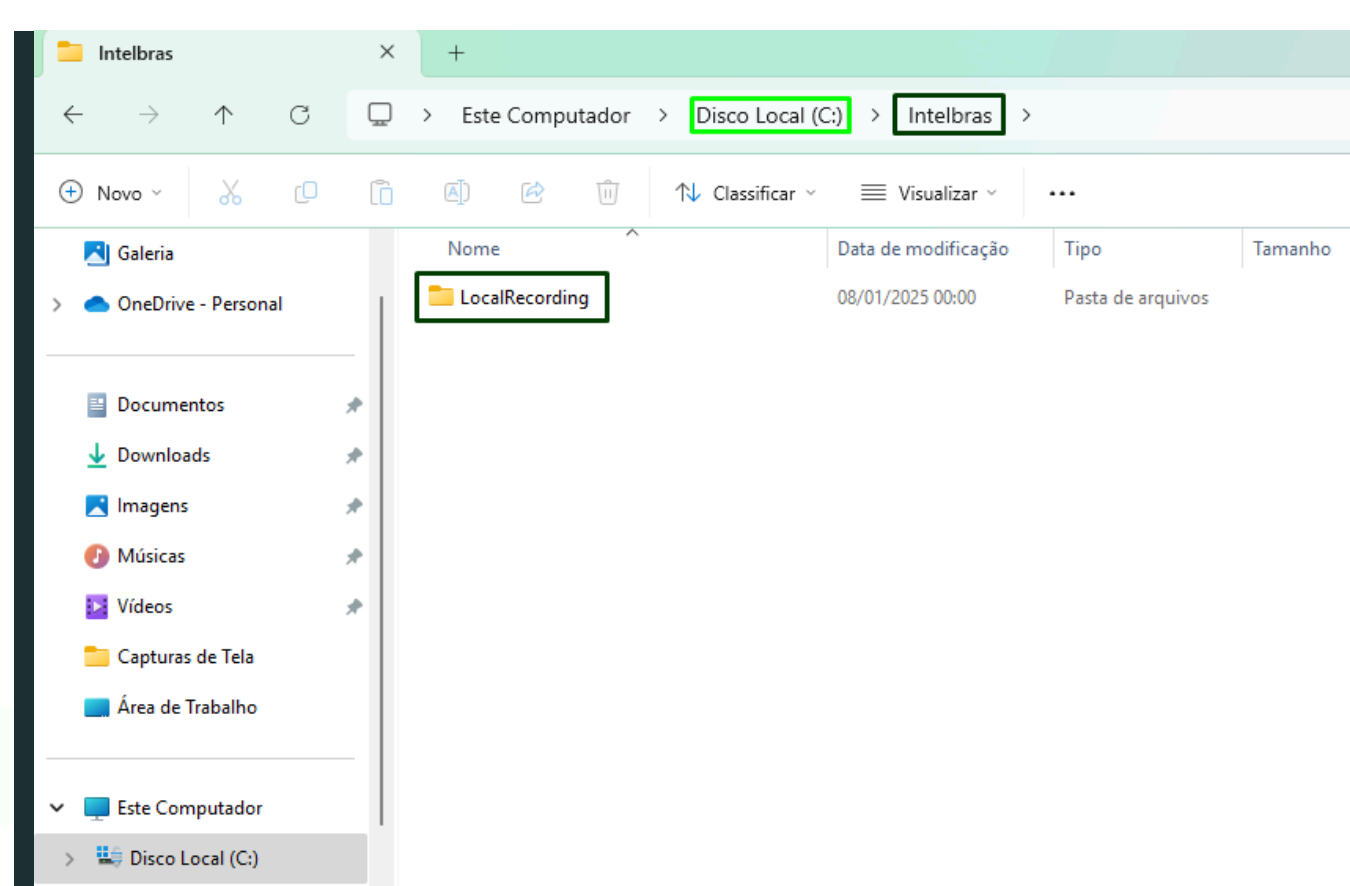
## O que seria uma partição do HD?

Uma partição são divisões do HD que agem como se fosse um disco separado, permitindo organizar e gerenciar dados de forma independente.



Neste caso, o **Disco Local (C:)** e **Disco Local (D:)** são exemplos de partições no computador.

## Qual a diferença entre diretório e partição?



Em resumo, a **partição** seria como reservar um **pedaço do espaço do HD** para usar. Depois, o computador ou software instalam sistemas de arquivos nesse espaço, e é isso que permite criar os **diretórios (pastas)** para organizar os arquivos dentro.

Sendo assim, na imagem ao lado, o "Disco Local (C:)" representa a **partição**, enquanto as pastas "Intelbras" e "LocalRecording" são os **diretórios**.

---

# Tutorial técnico

---

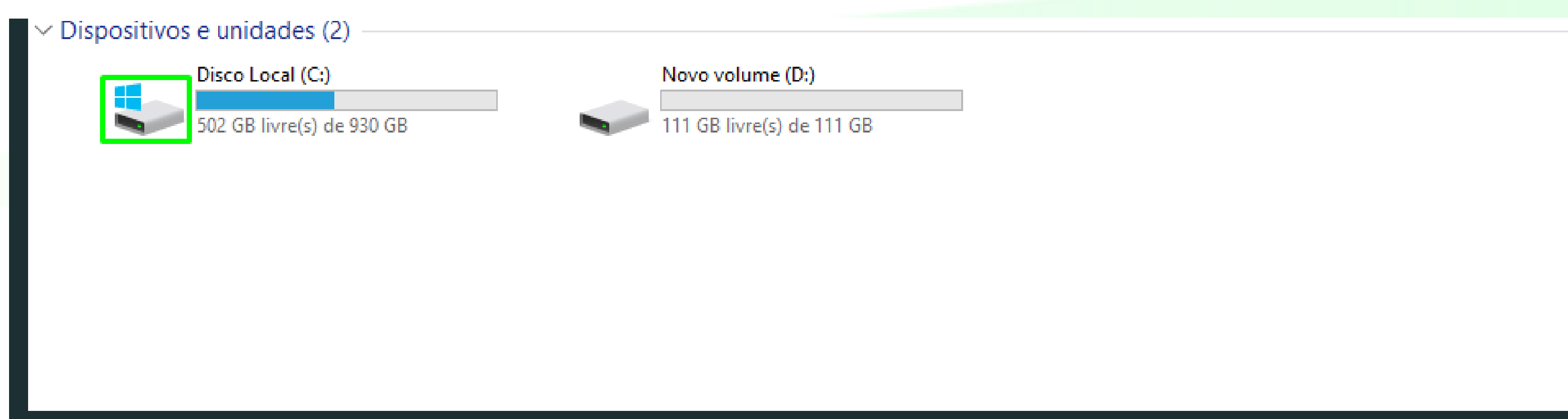
## Por que alocar uma partição do HD para o Defense IA Lite?

Ao reservar uma parte do disco para o Defense IA Lite, o sistema **poderá armazenar imagens de eventos** processados pela plataforma, como detecções e reconhecimentos faciais, leituras de placas, registros de acesso e outras imagens associadas a eventos. Caso nenhum espaço seja reservado, as imagens ficarão disponíveis apenas enquanto o **software estiver aberto**; ao fechá-lo, todas elas **serão perdidas**.

---

## Por que é recomendável criar uma partição dedicada para o Defense IA Lite?

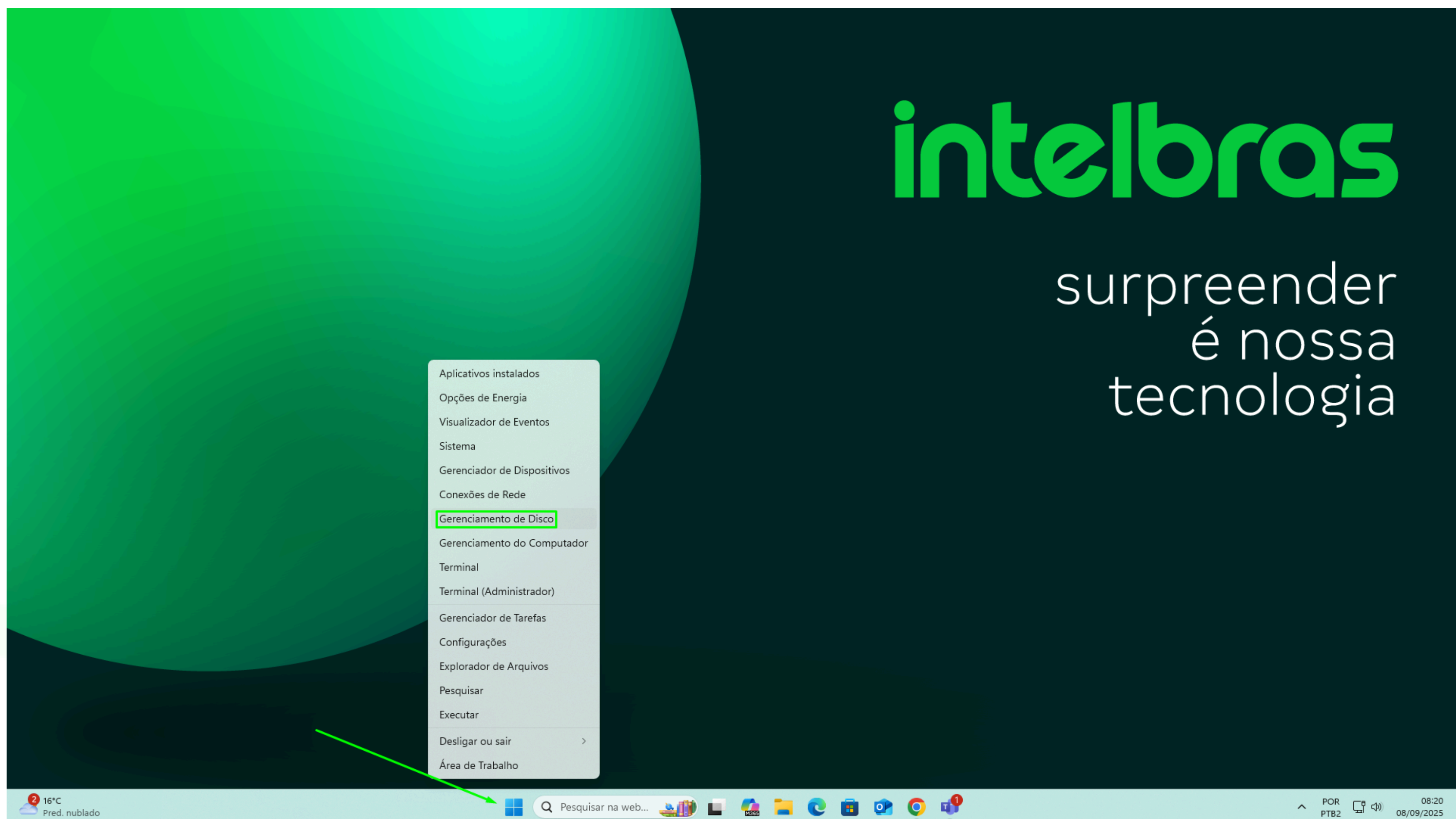
Além do Defense IA Lite não deixar selecionar o diretório em que está instalado seu sistema operacional (Windows), ele irá **formatar** o disco selecionado. Isso significa que, se você escolher um disco que já contenha arquivos, **todos os dados serão apagados**.



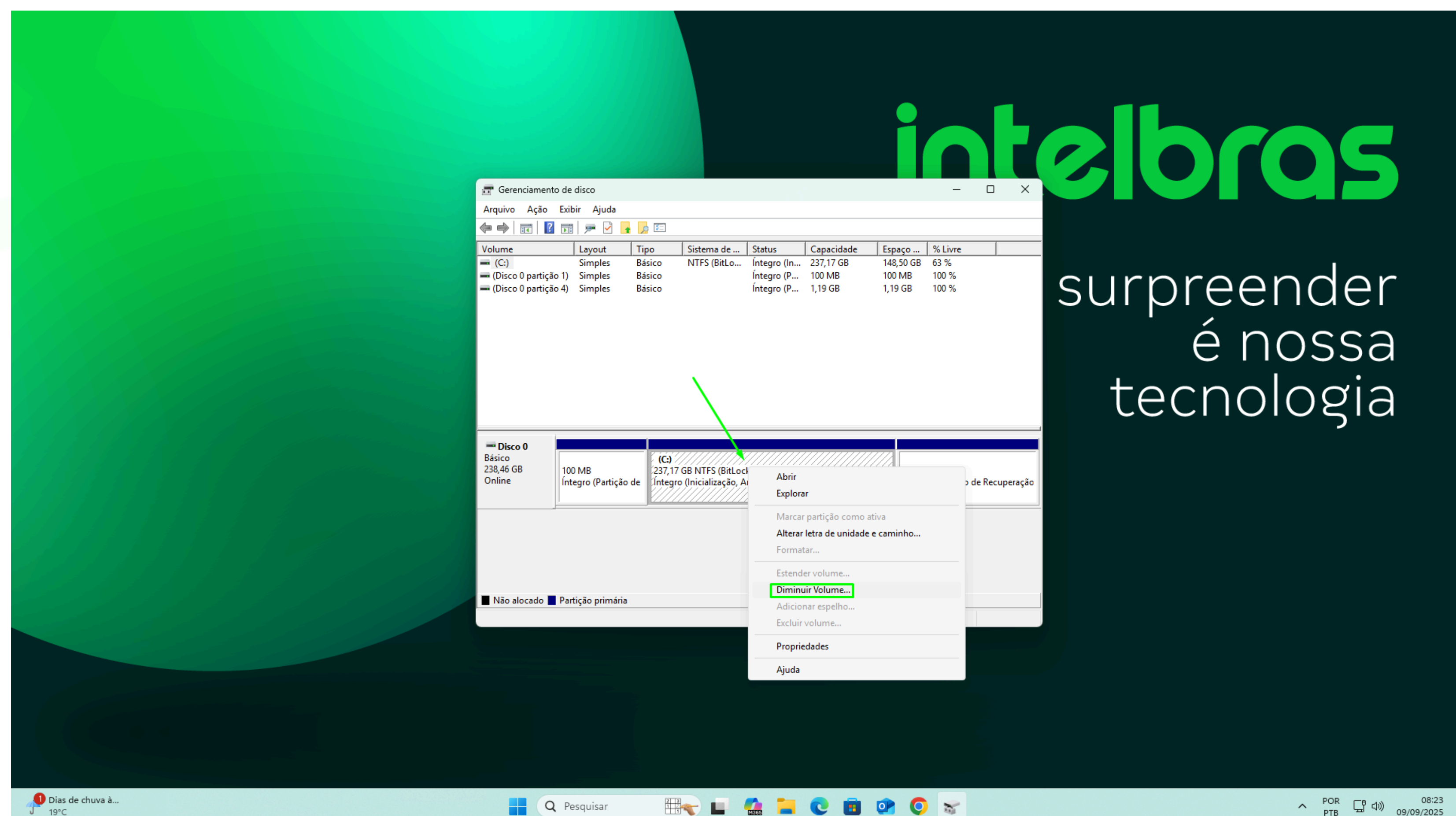
# Tutorial técnico

## Como criar uma partição no Windows 10/11

Primeiramente, clique com o botão direito do mouse no ícone do Windows e vá na opção de **Gerenciamento de Disco**.



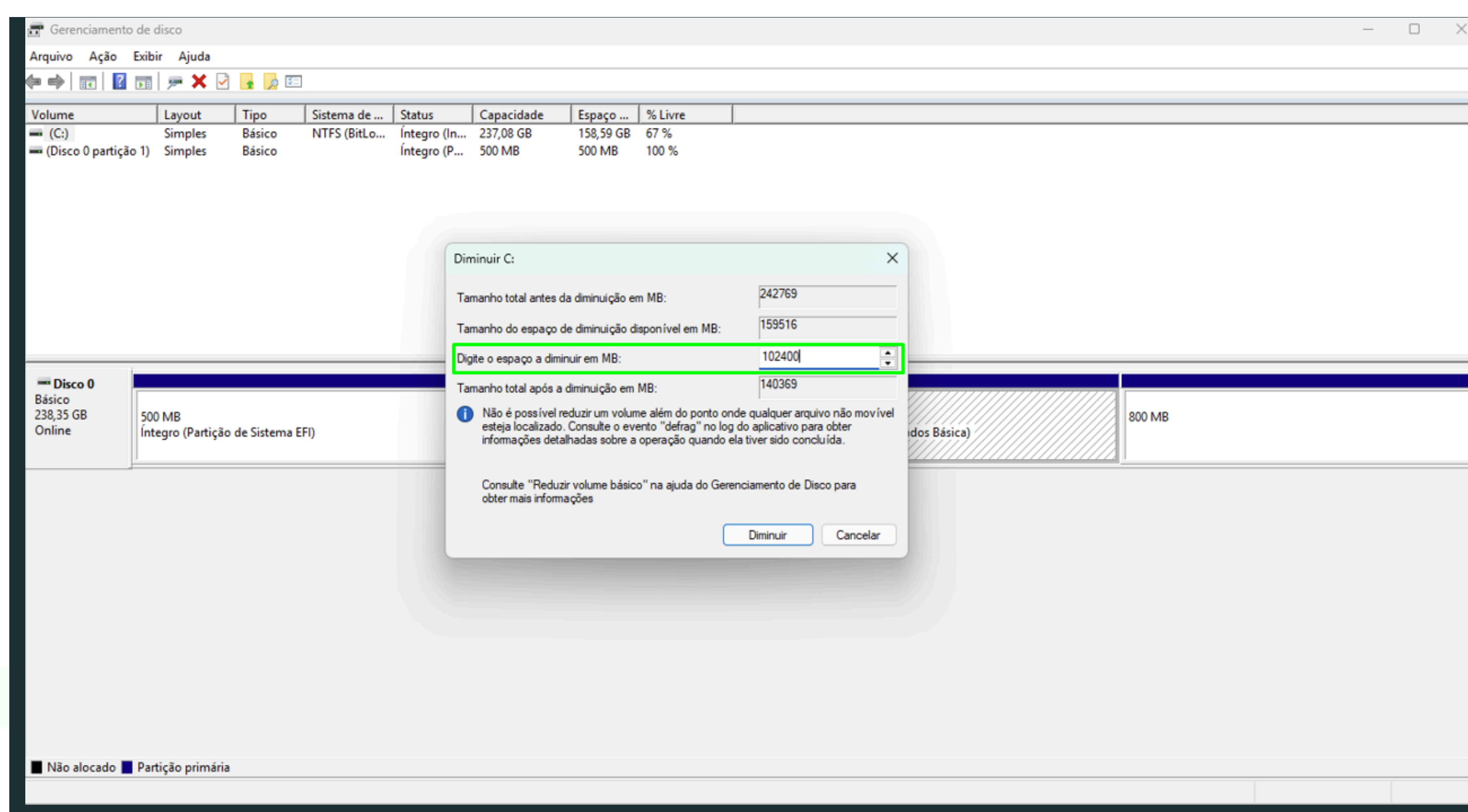
Ao abrir a janela de Gerenciamento de Disco, clique com o **botão direito do mouse** na unidade que deseja dividir e selecione a opção **Diminuir Volume**.



# Tutorial técnico

## Como criar uma partição no Windows 10/11

O sistema fará um cálculo automático e mostrará o espaço disponível para criar o novo volume. O recomendado para o disco seria **100 GB**.



Vale ressaltar que o sistema pode não reservar exatamente o espaço digitado. Por exemplo, se desejar criar uma partição de **100 GB**, insira o valor **102.400 MB**.

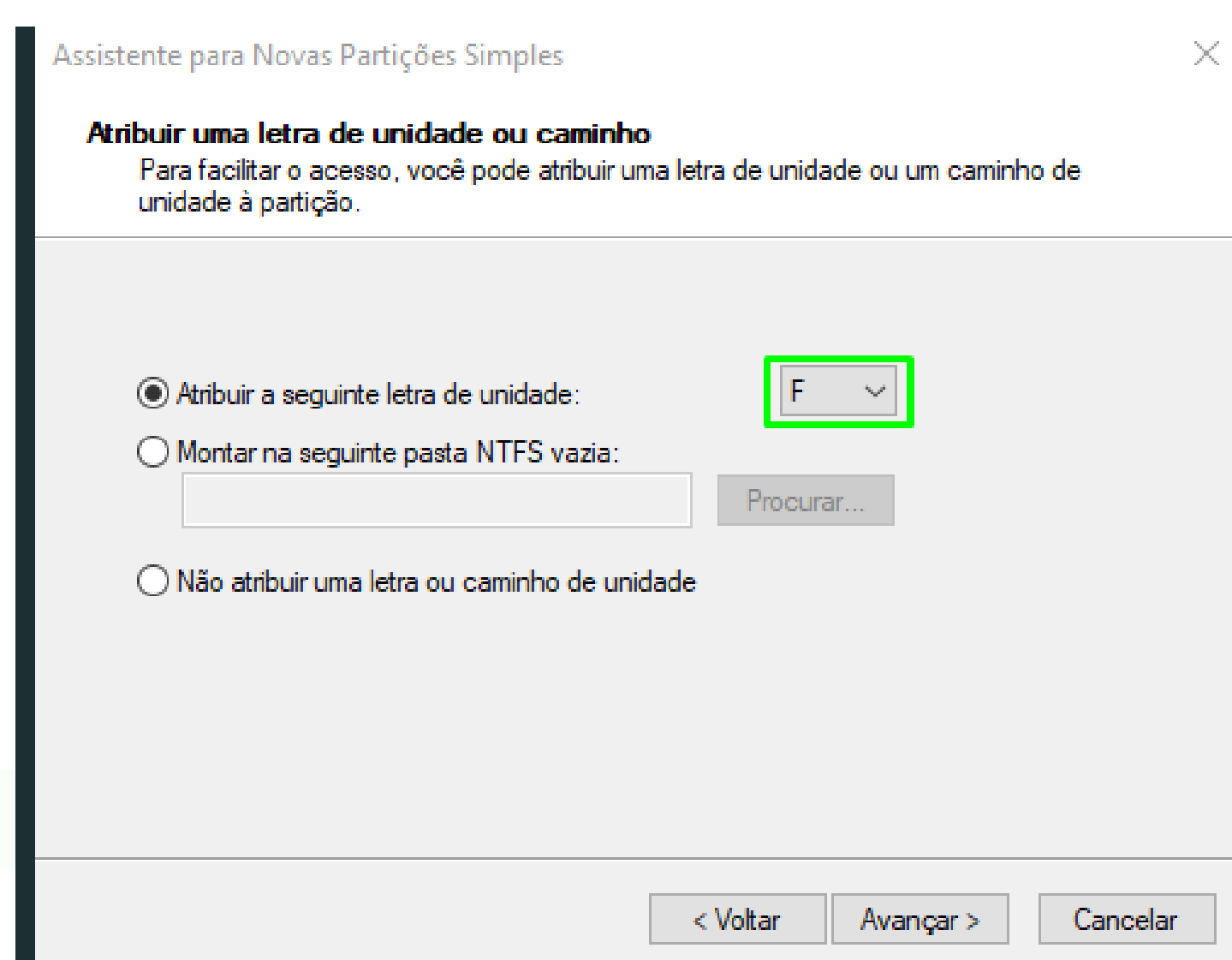
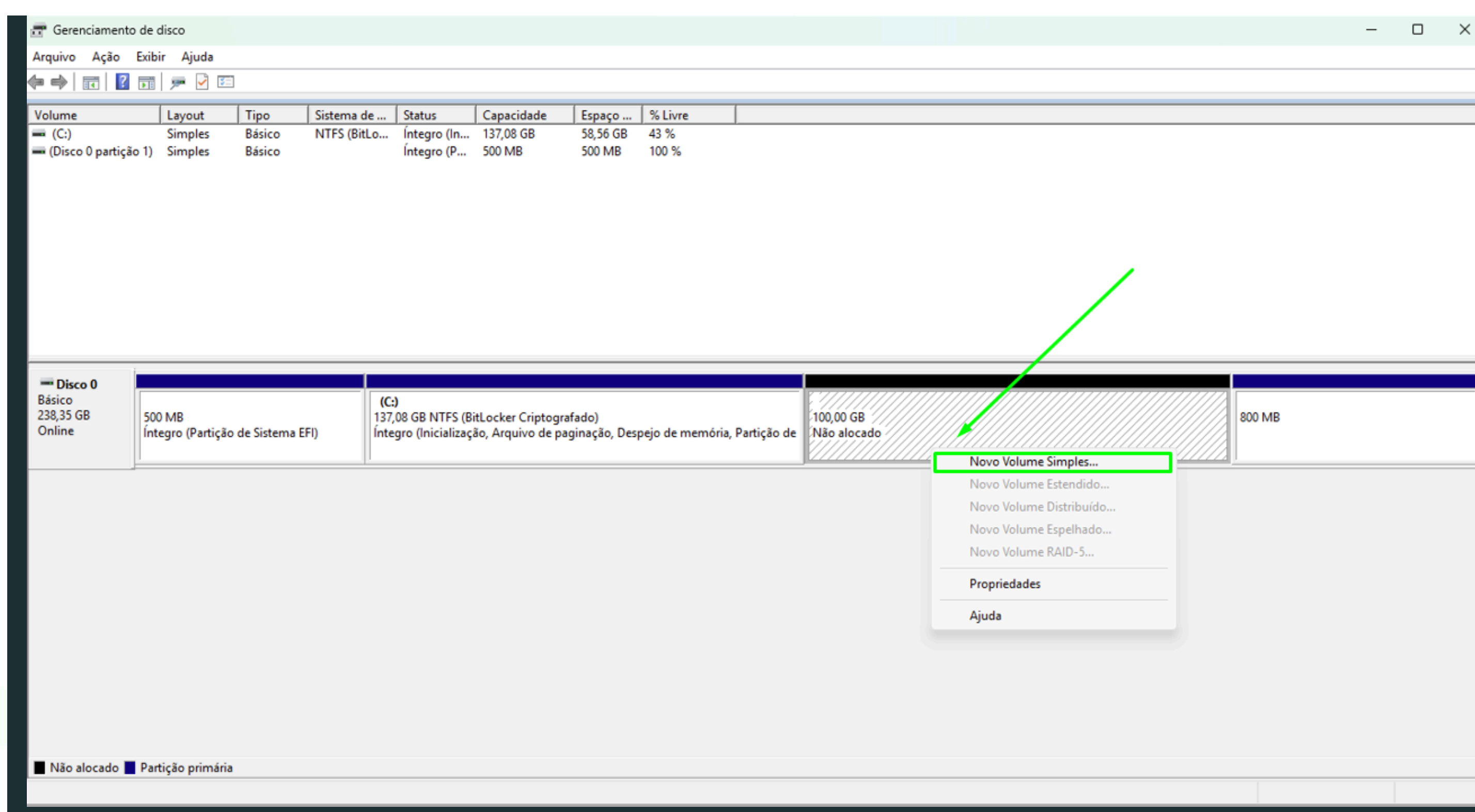
### ATENÇÃO

Este procedimento deve ser feito no computador em que o **Defense IA Lite Server** está instalado.

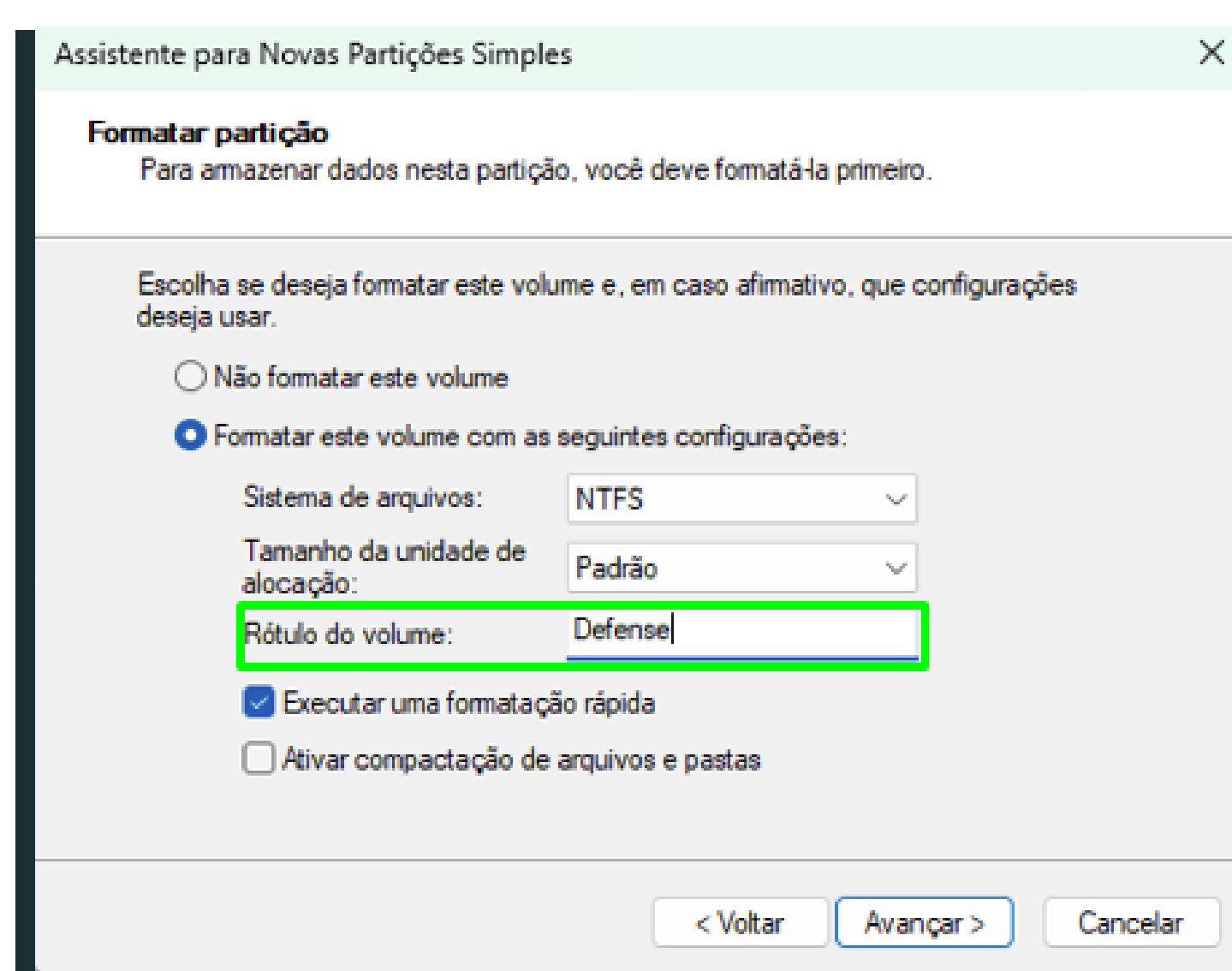
# Tutorial técnico

## Como criar uma partição no Windows 10/11

Clique com o botão direito sobre o espaço novo criado e vá em **Novo Volume Simples**.



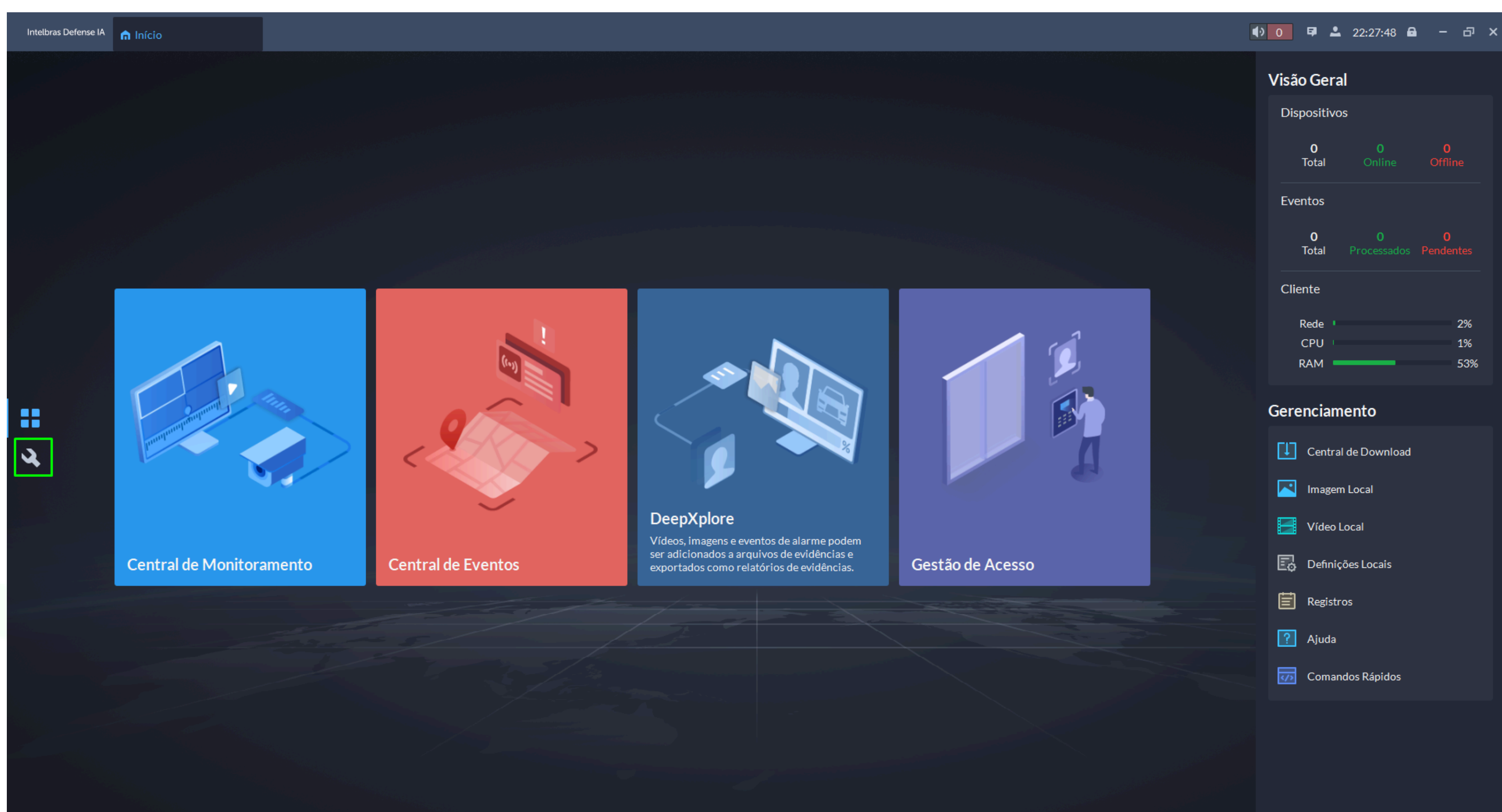
Em seguida, clique em **Avançar**, escolha uma **letra** para identificar a nova partição e defina um **nome** (rótulo) para ela.



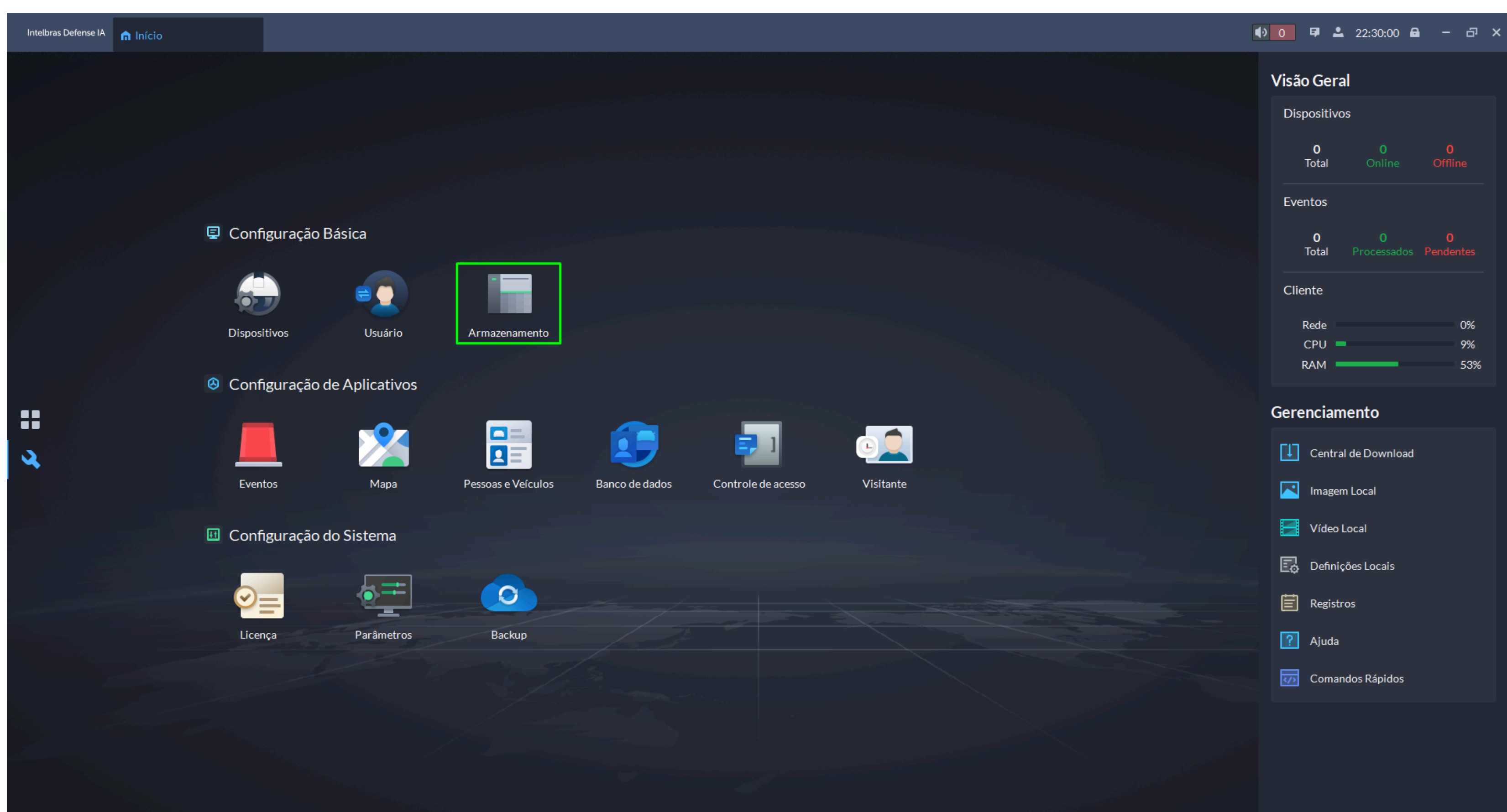
# Tutorial técnico

## Configurando a nova partição no Defense IA Lite

Abra o Defense IA Lite e acesse a opção **Configurações**.



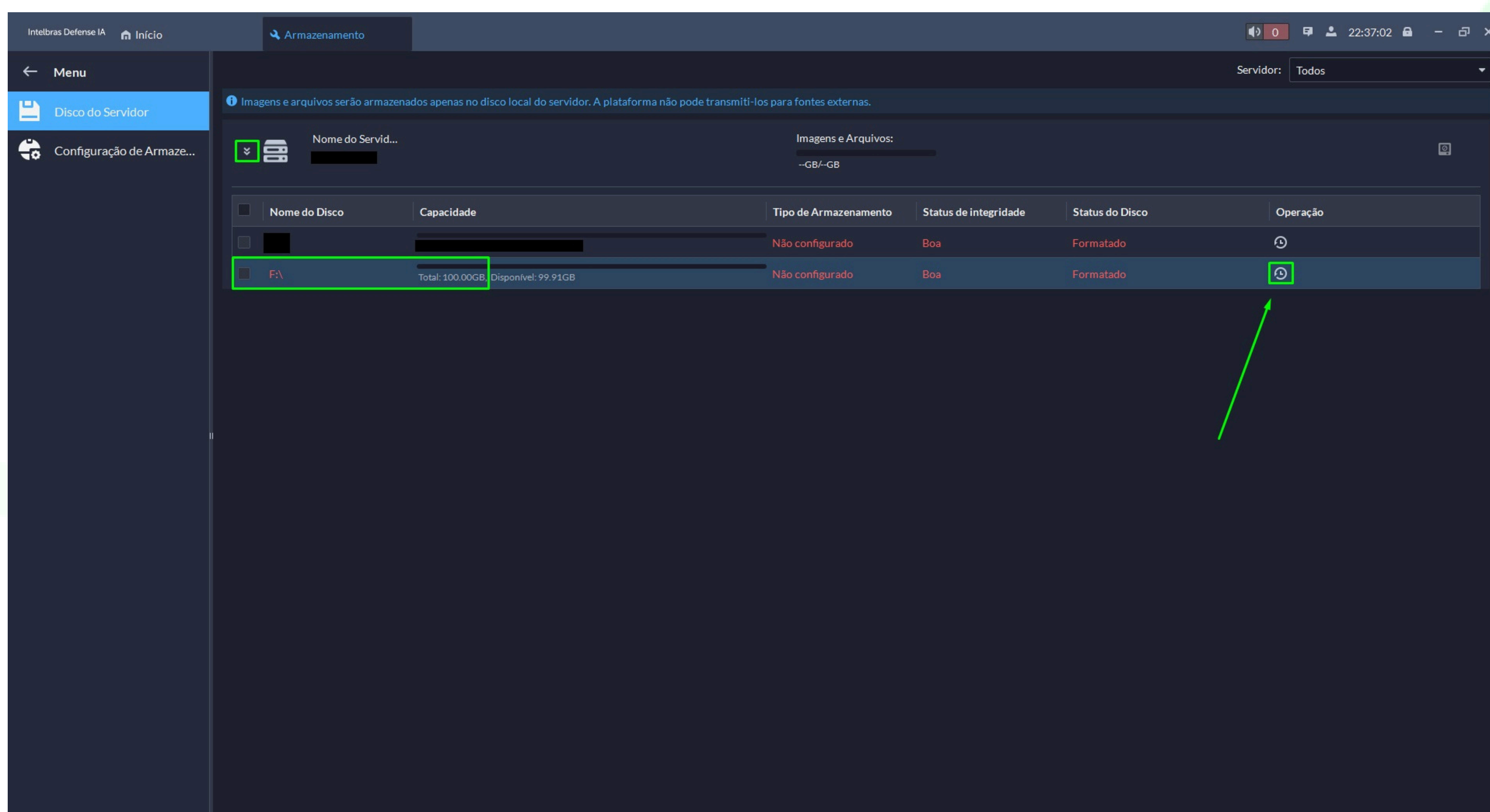
Ao abrir a janela de Configurações, acesse o menu de **Armazenamento**.



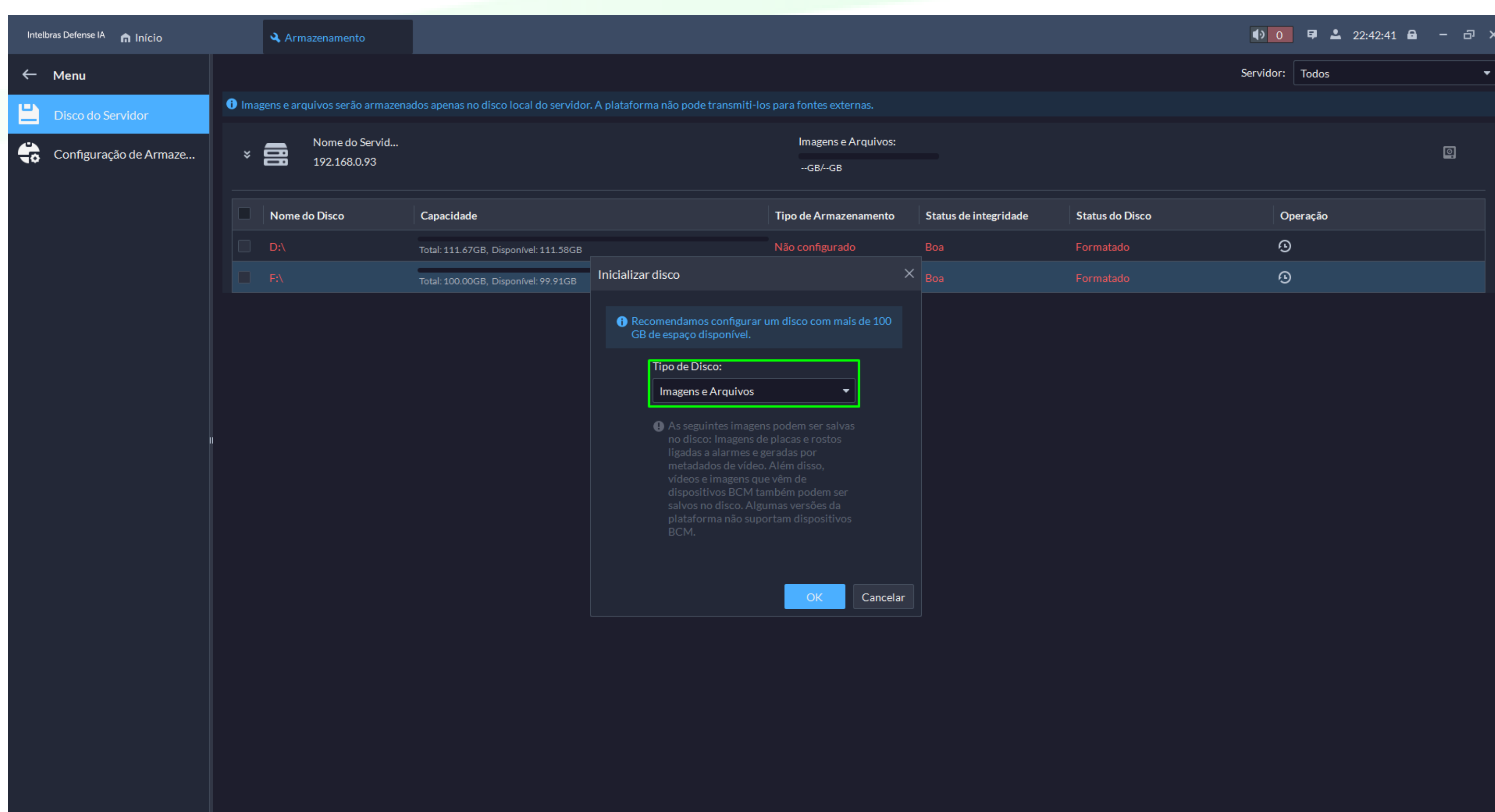
# Tutorial técnico

## Configurando a nova partição no Defense IA Lite

Clique na seta ao lado do Nome do Servidor. A partição criada no Windows aparecerá como “Não formatado”. Em seguida, clique no ícone de relógio para inicializá-lo.



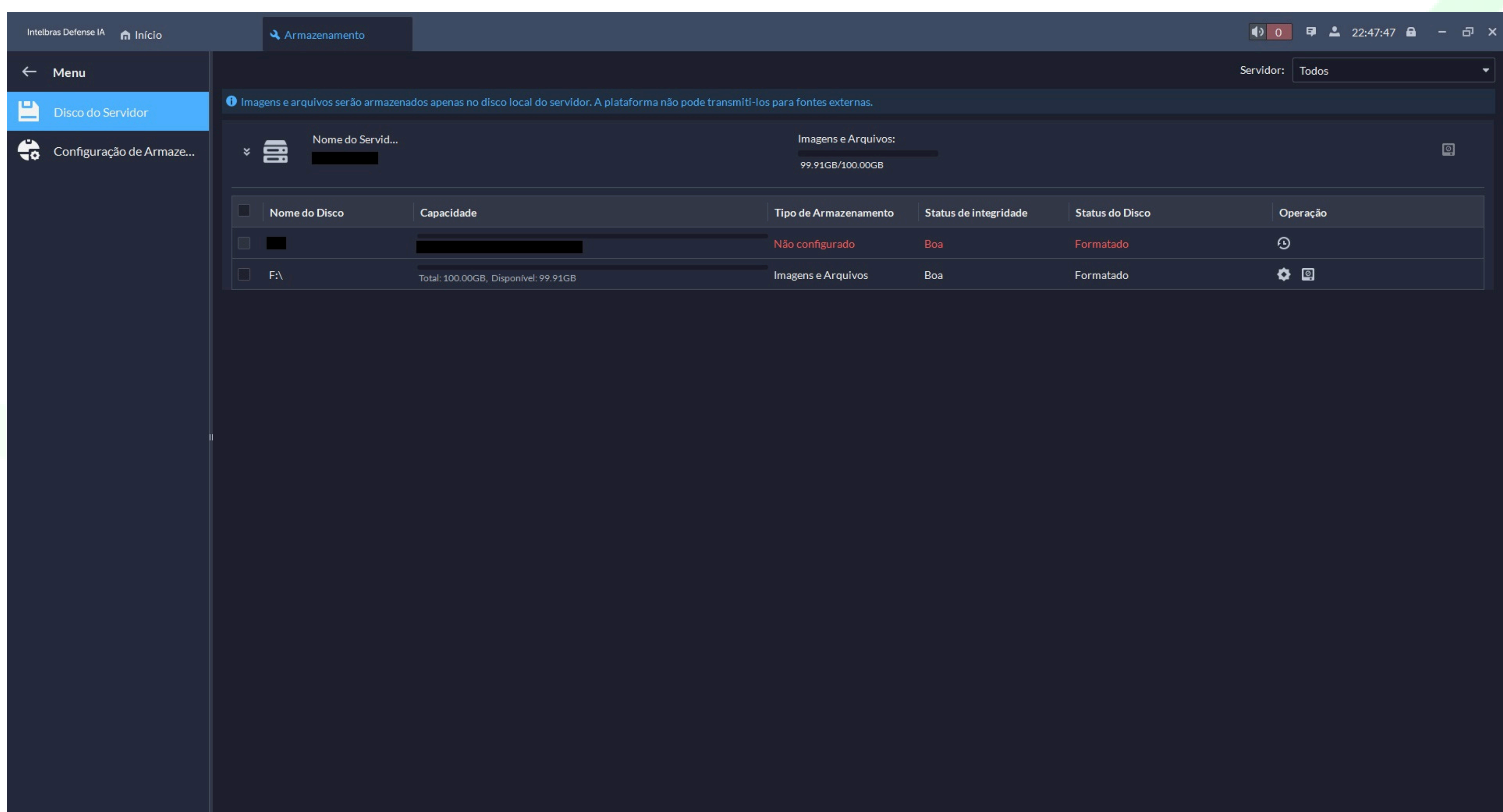
Durante a inicialização, clique em **Continuar** e mantenha marcada a opção **Imagens e Arquivos**.



# Tutorial técnico

## Configurando a nova partição no Defense IA Lite

Aguarde alguns instantes e o status será atualizado, mostrando o Tipo de armazenamento como **Imagens e Arquivos** em vez de **Não configurado**. Nesse momento, o disco já estará pronto para ser usado no armazenamento das fotos de eventos gerados pelo software.



---

# Tutorial técnico

Dúvidas ou sugestões entre em contato via:



WhatsApp

Chat