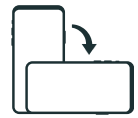




# **Tutorial técnico**

Como configurar  
supervisão dos  
dispositivos no  
Programador CIE



## Introdução

Supervisão é um tipo de aviso emitido pelo sistema de detecção e alarme de incêndio quando algum dispositivo ou equipamento conectado a ele apresenta uma condição anormal de funcionamento.

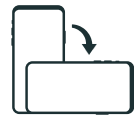
Isso pode envolver sensores de fumaça, temperatura, acionadores manuais ou até equipamentos externos, como bombas e reservatórios ligados às entradas de módulos.

Esse aviso não significa que o sistema de alarme esteja com falha, mas indica que algo precisa de atenção, pois pode comprometer a proteção em caso de incêndio.

**Exemplo:** quando o monitoramento do nível de água do reservatório abaixo do mínimo. Para supervisionar essa condição, é necessário que exista um dispositivo que envie um contato de sinalização para a entrada de contato do módulo no laço da central, indicando que o equipamento monitorado necessita de atenção.

Nesse caso, o módulo conectado ao laço da central é o dispositivo supervisionado.

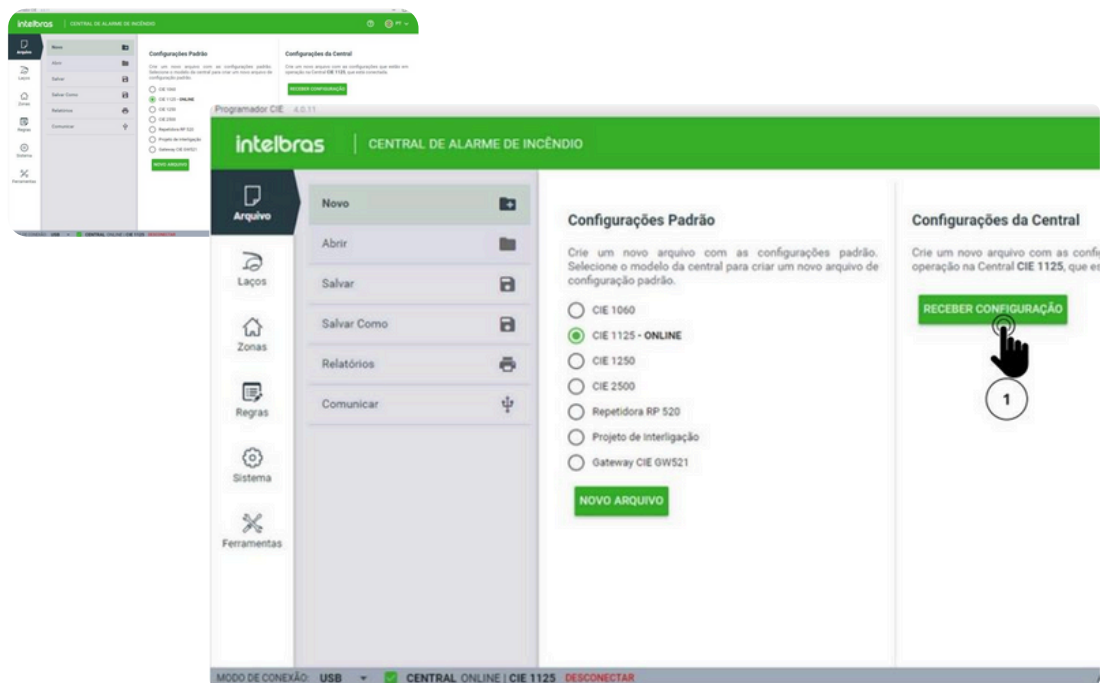
# Tutorial técnico



Para configurar a supervisão dos dispositivos é necessário ter o software Programador CIE, acesse o [link](#), faça o download e siga os passos abaixo.

## 1 Recebendo as configurações da central

Antes de qualquer alteração, conecte-se ao software Programador CIE e receba as configurações da central.

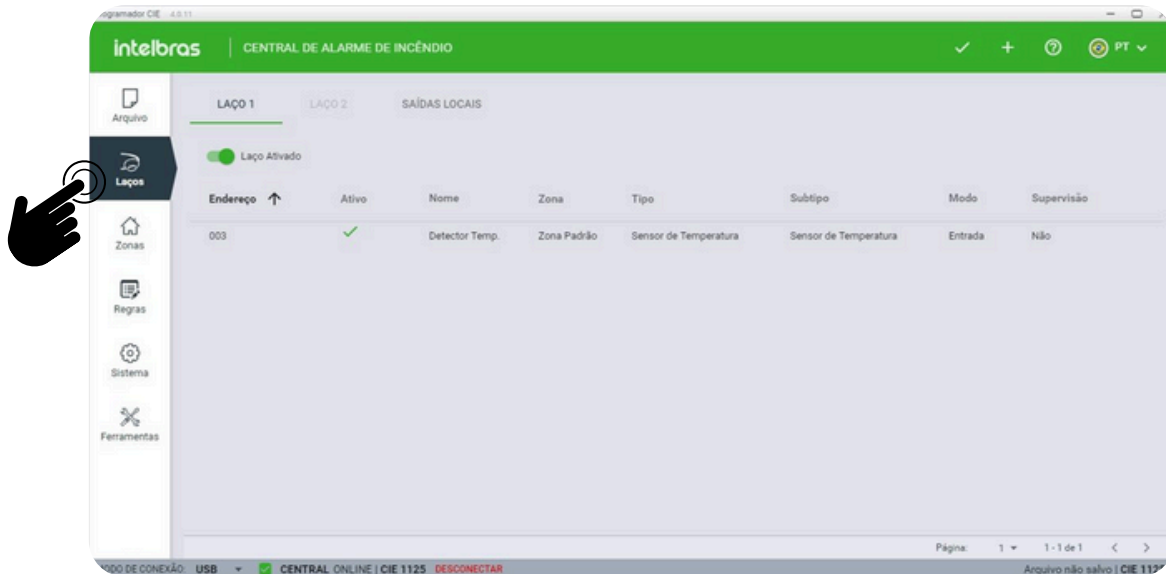


# Tutorial técnico



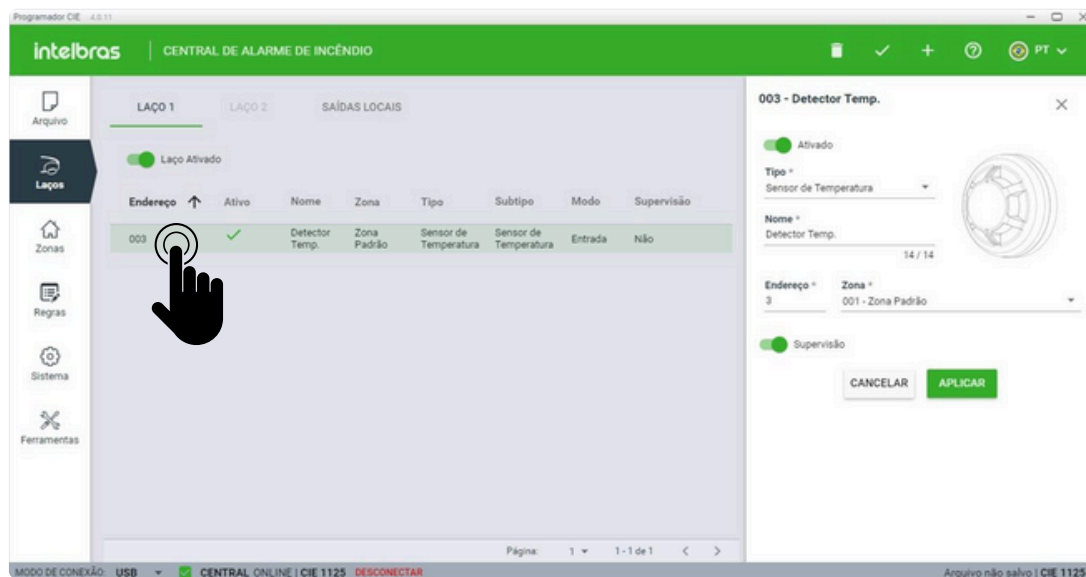
## 2 Laços

No menu principal do programador, acesse a aba "Laços" para visualizar todos os dispositivos conectados.

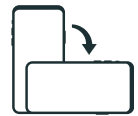


## 3 Selecione o dispositivo desejado

Clique sobre o dispositivo que deseja ativar a supervisão.

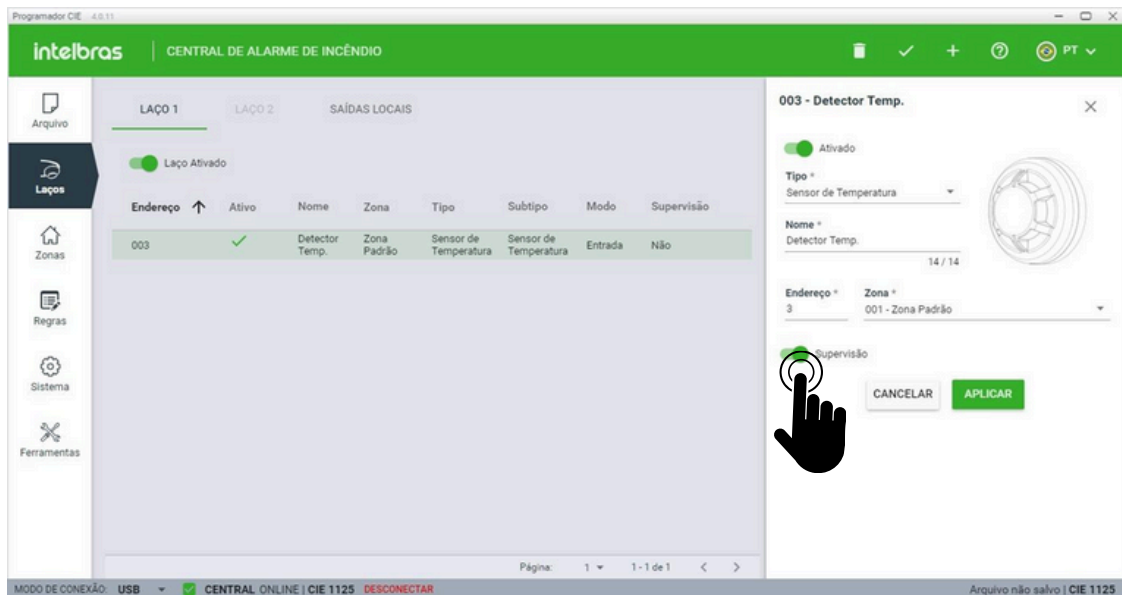


# Tutorial técnico



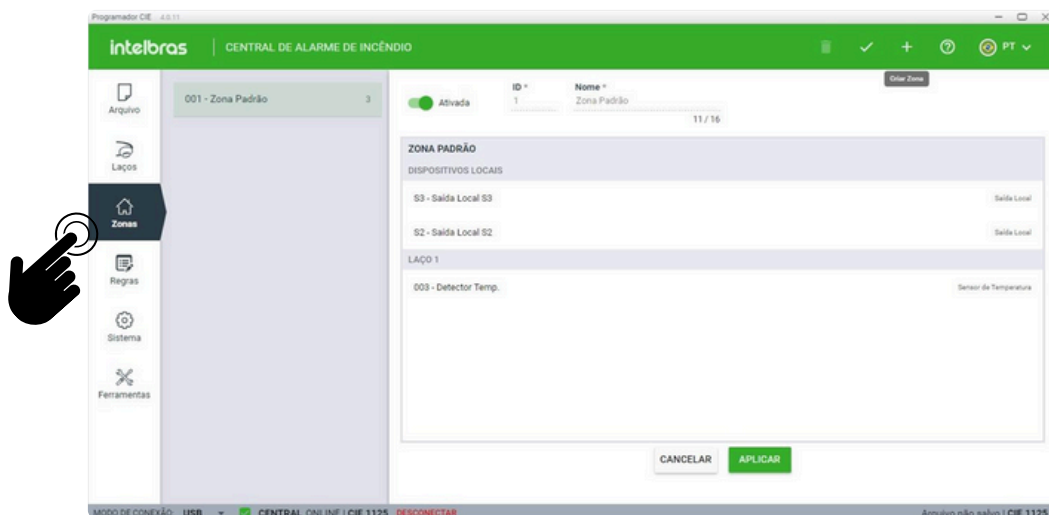
## 4 Ative a supervisão

Com o dispositivo selecionado, clique no botão de "**Supervisão e Aplicar**" para habilitar a função.

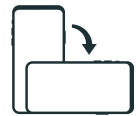


## 5 Zonas

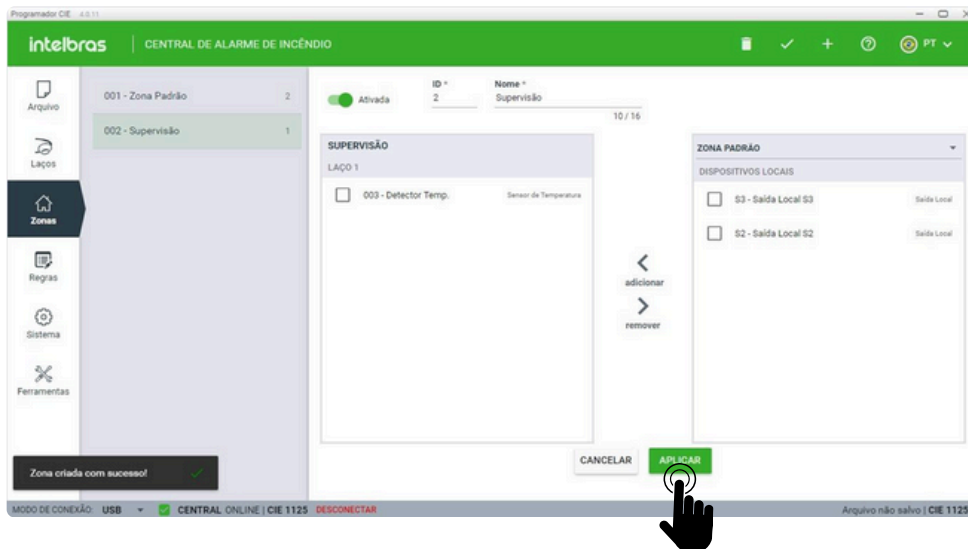
Clique na aba "**Zonas**". A supervisão exige que o dispositivo esteja isolado em uma zona própria.



# Tutorial técnico

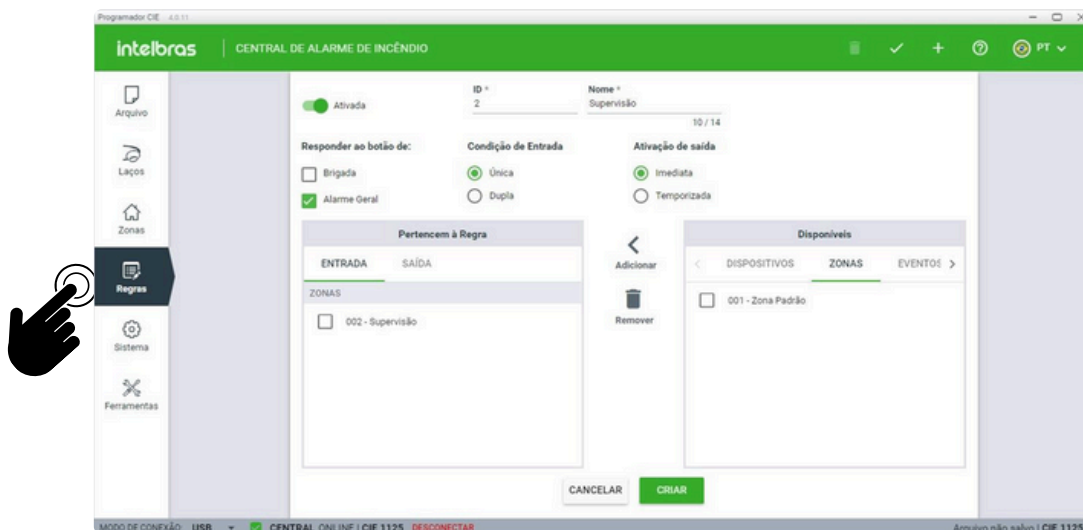


- 6** Crie uma zona exclusiva para o dispositivo
- Crie uma nova zona contendo somente o dispositivo que será supervisionado e clique em **Aplicar**.

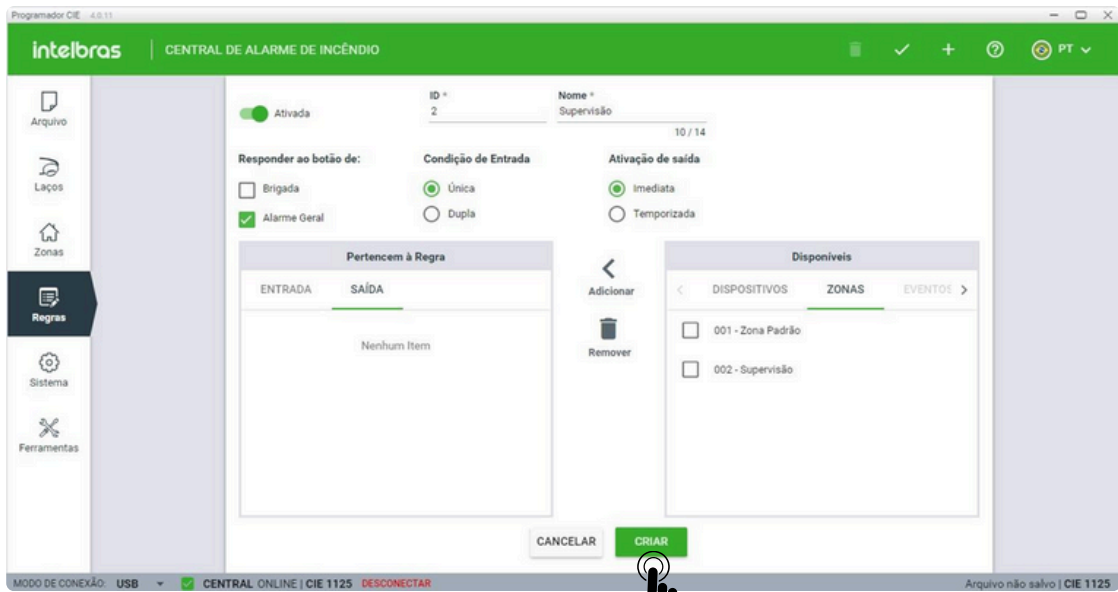
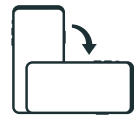


**7** Configure uma regra específica

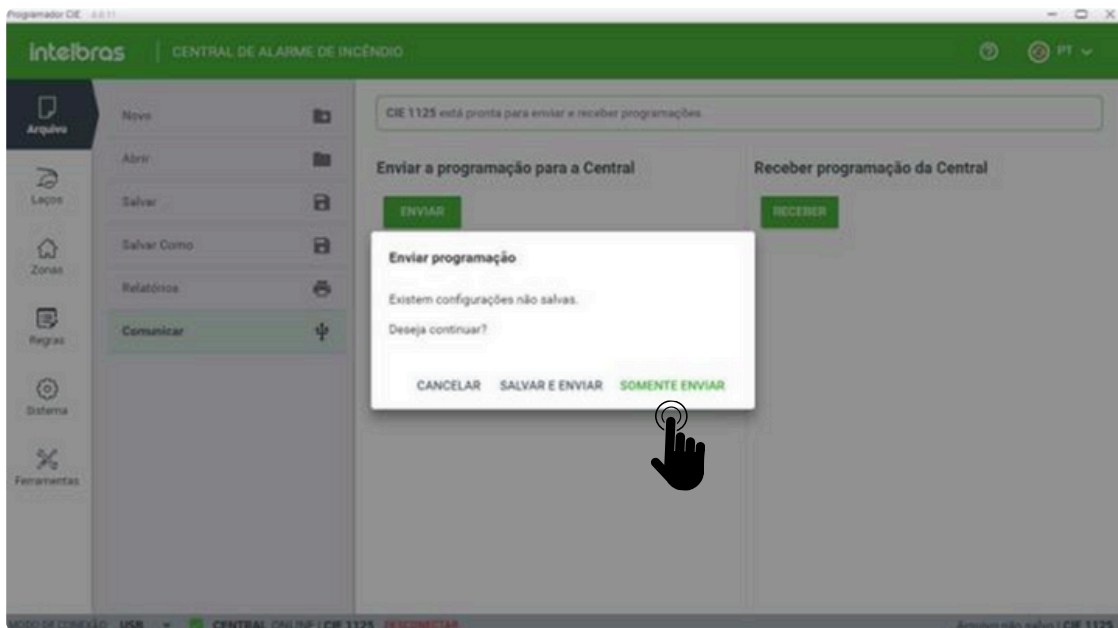
Na aba de regras, crie uma regra com o dispositivo na entrada, sem configurar nenhuma saída. Isso garante que o dispositivo seja supervisionado, mas **não irá acionar alarme**, mesmo que detecte algo.



# Tutorial técnico



**8** Envie as configurações para a central




# Tutorial técnico

*Dúvidas ou sugestões entre em contato via WhatsApp!*

[Ir para a conversa](#)

**Suporte a clientes:** [intelbras.com/pt-br/contato/suporte-tecnico/](https://www.intelbras.com/pt-br/contato/suporte-tecnico/)

Vídeo tutorial: [youtube.com/IntelbrasBR](https://www.youtube.com/IntelbrasBR)

 WhatsApp (48) 2106 0006 | Segunda a sexta: 8h às 20h | Sábado: 8h às 18h

**intelbras**