



# TUTORIAL TÉCNICO

Como conectar as centrais CIE  
1125/1250/2500 no programador  
CIE via cabo de rede



# TUTORIAL TÉCNICO

Como conectar as centrais CIE 1125/1250/2500 no programador CIE via cabo de rede

CIE 1125



CIE 1250



CIE 2500



# TUTORIAL TÉCNICO

Como conectar as centrais CIE 1125/1250/2500 no programador CIE via cabo de rede

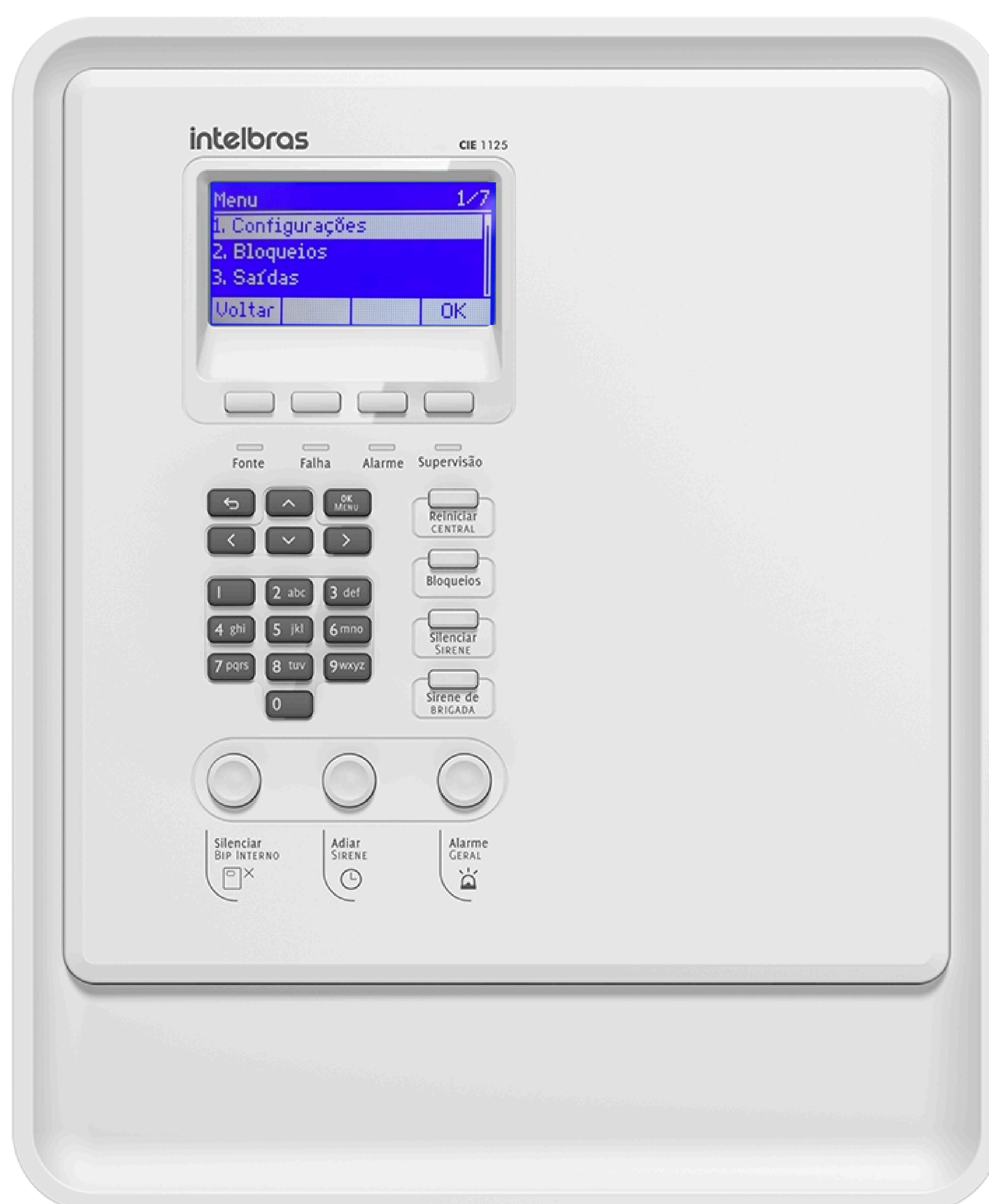
## PASSO A PASSO

### 1º PASSO

Caso não possua **cabo USB**, é possível se conectar com a **CIE** via **cabo RJ45**.

Para isso, no menu da central:

- 1 Selecione **Configurações**
- 2 Digite a senha de **Nível 3**
- 3 Selecione **Modo Conexão Ethernet**
- 4 Escolha a opção **Ponto a Ponto**



# TUTORIAL TÉCNICO

Como conectar as centrais CIE 1125/1250/2500  
no programador CIE via cabo de rede



Suporte a clientes: [intelbras.com/pt-br/contato/suporte-tecnico/](https://www.intelbras.com/pt-br/contato/suporte-tecnico/)

Vídeo tutorial: [youtube.com/IntelbrasBR](https://www.youtube.com/IntelbrasBR)

(48) 2106 0006 | Segunda a sexta: 8h às 20h | Sábado: 8h às 18h

# TUTORIAL TÉCNICO

Como conectar as centrais CIE 1125/1250/2500 no programador CIE via cabo de rede



# TUTORIAL TÉCNICO

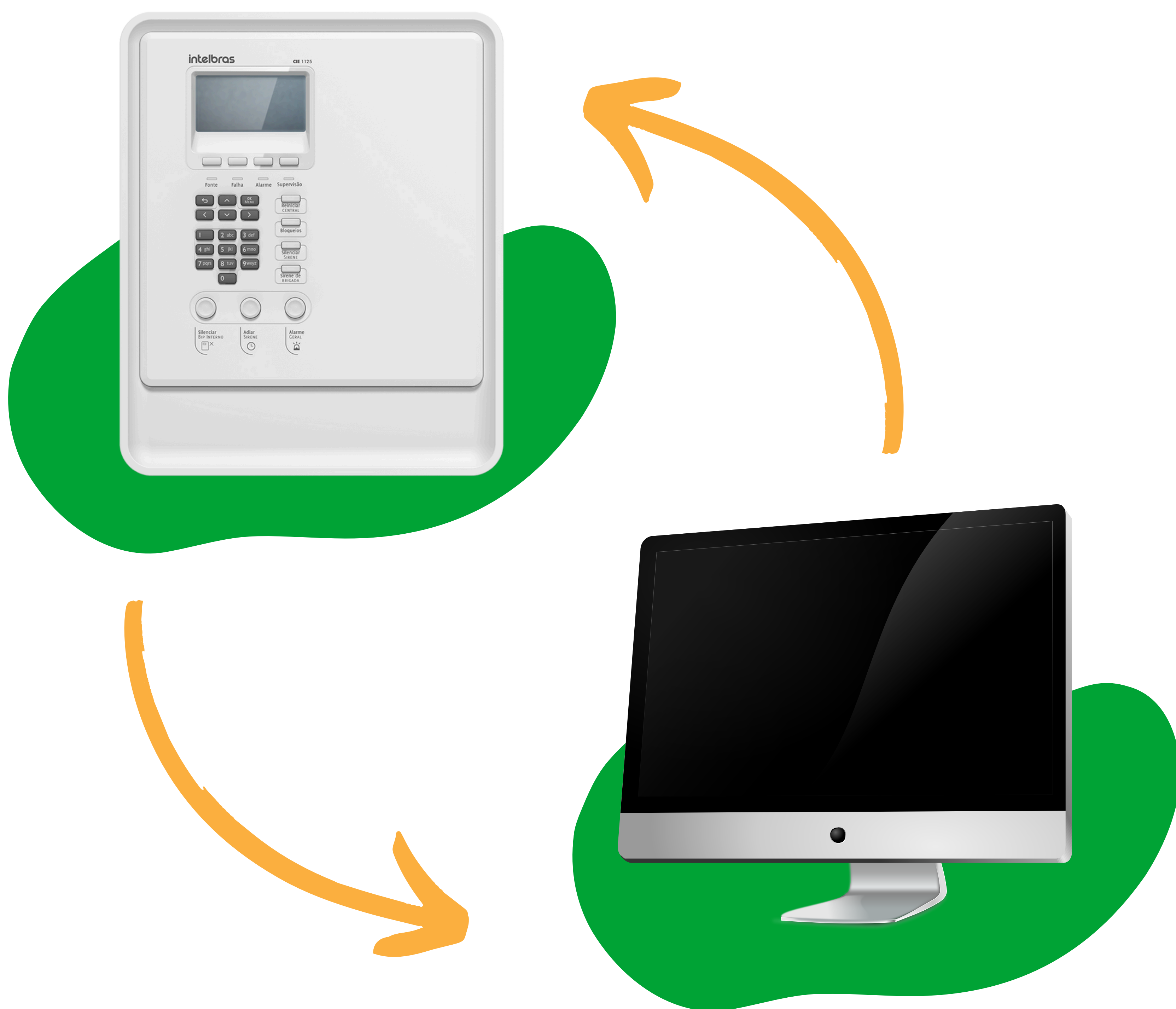
Como conectar as centrais CIE 1125/1250/2500 no programador CIE via cabo de rede

## 2º PASSO

Após habilitar a opção de ponto a ponto na central, ela automaticamente atribui a si mesma **um IP - 192.168.1.0 e uma Máscara - 255.255.255.0**

- Conecte fisicamente o cabo RJ45 na central e no computador que tem o programador CIE instalado.

- Lembrando de fixar um IP no computador na mesma faixa do IP da central, para poder testar a comunicação com o comando PING no terminal do Windows.

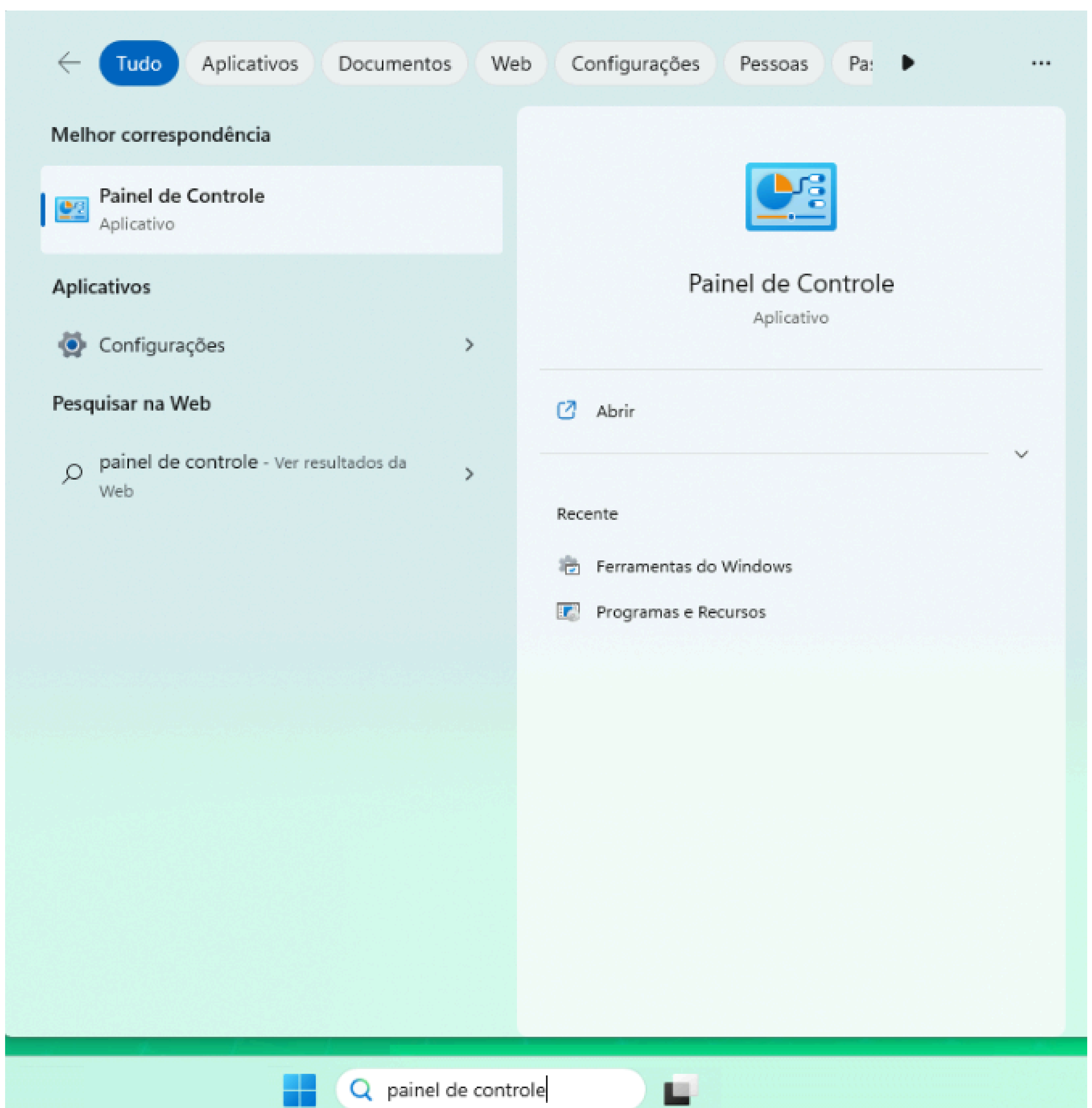


# TUTORIAL TÉCNICO

Como conectar as centrais CIE 1125/1250/2500 no programador CIE via cabo de rede

## COMO FIXAR O IP

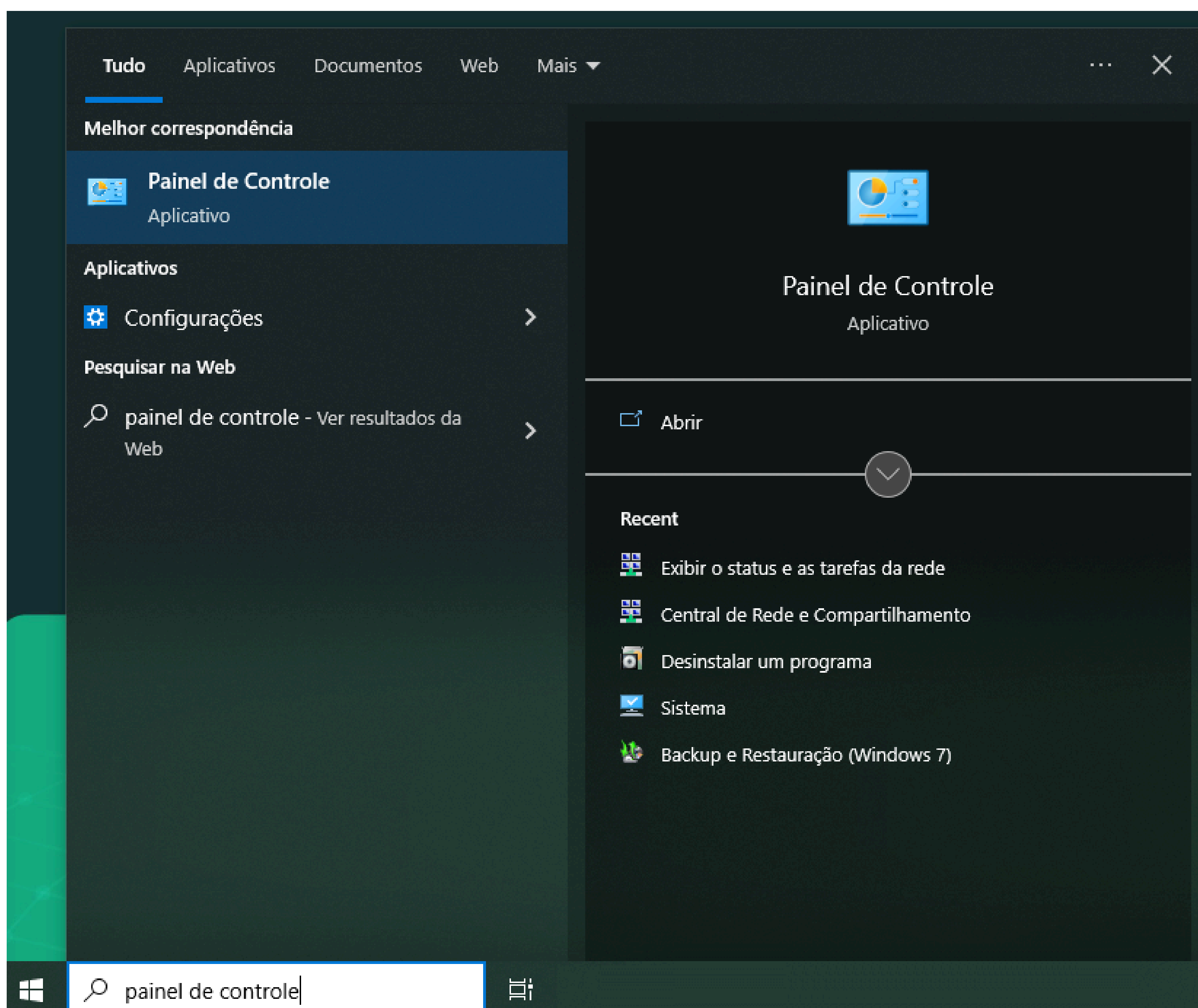
- Clique sobre o ícone do **Windows**, digite na barra de pesquisa **Painel de controle** e clique sobre o aplicativo para abri-lo:
- Caso seja **Windows 11** a barra de pesquisa aparecerá da seguinte forma:



# TUTORIAL TÉCNICO

Como conectar as centrais CIE 1125/1250/2500 no programador CIE via cabo de rede

- Caso seja **Windows 10** aparecerá dessa forma:



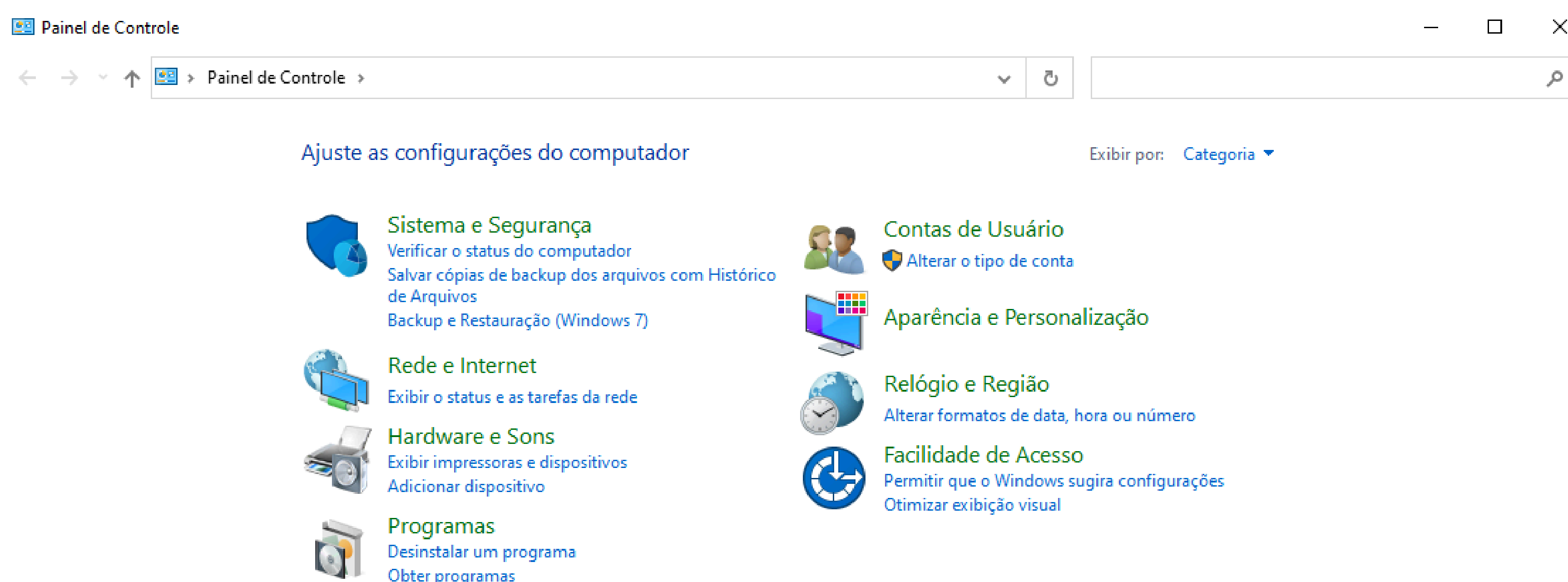
# TUTORIAL TÉCNICO

## Como conectar as centrais CIE 1125/1250/2500 no programador CIE via cabo de rede

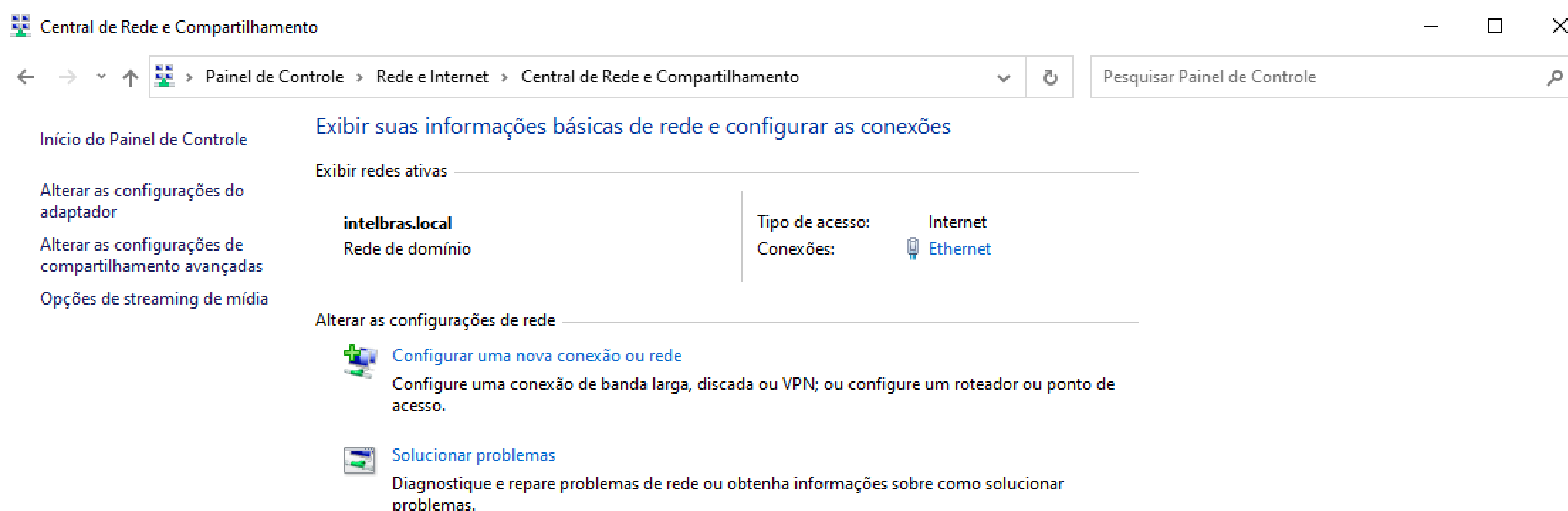
### OBSERVAÇÃO

As próximas instruções são iguais para **Windows 10 e Windows 11**

- Com o painel de controle do **Windows** aberto, selecione a opção de **Rede e Internet** e em seguida **Exibir o status e as tarefas da rede**.



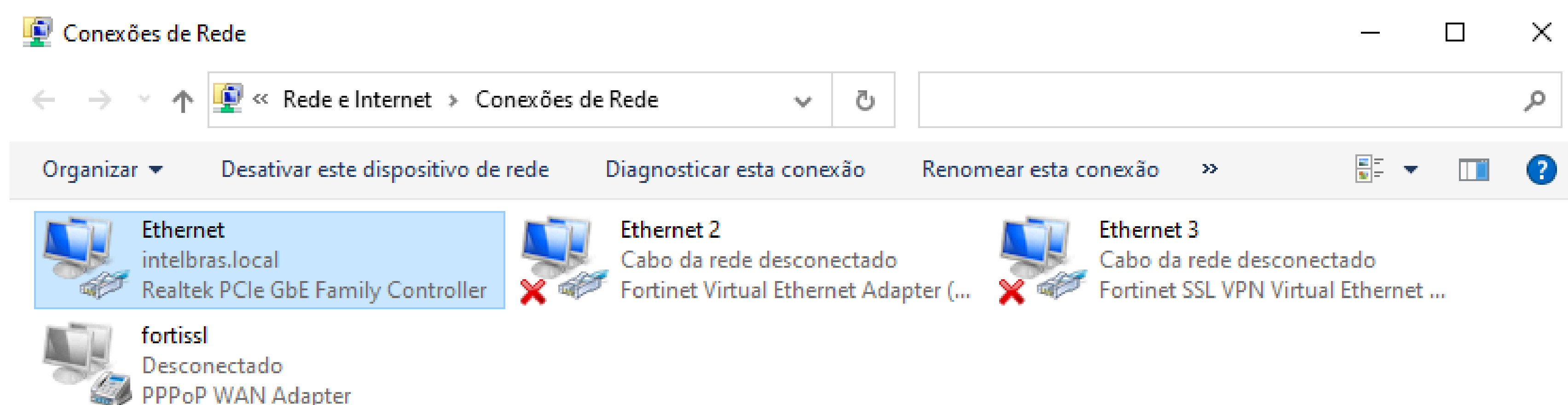
- Abrirá a tela abaixo, clique em **Alterar as configurações do adaptador**.



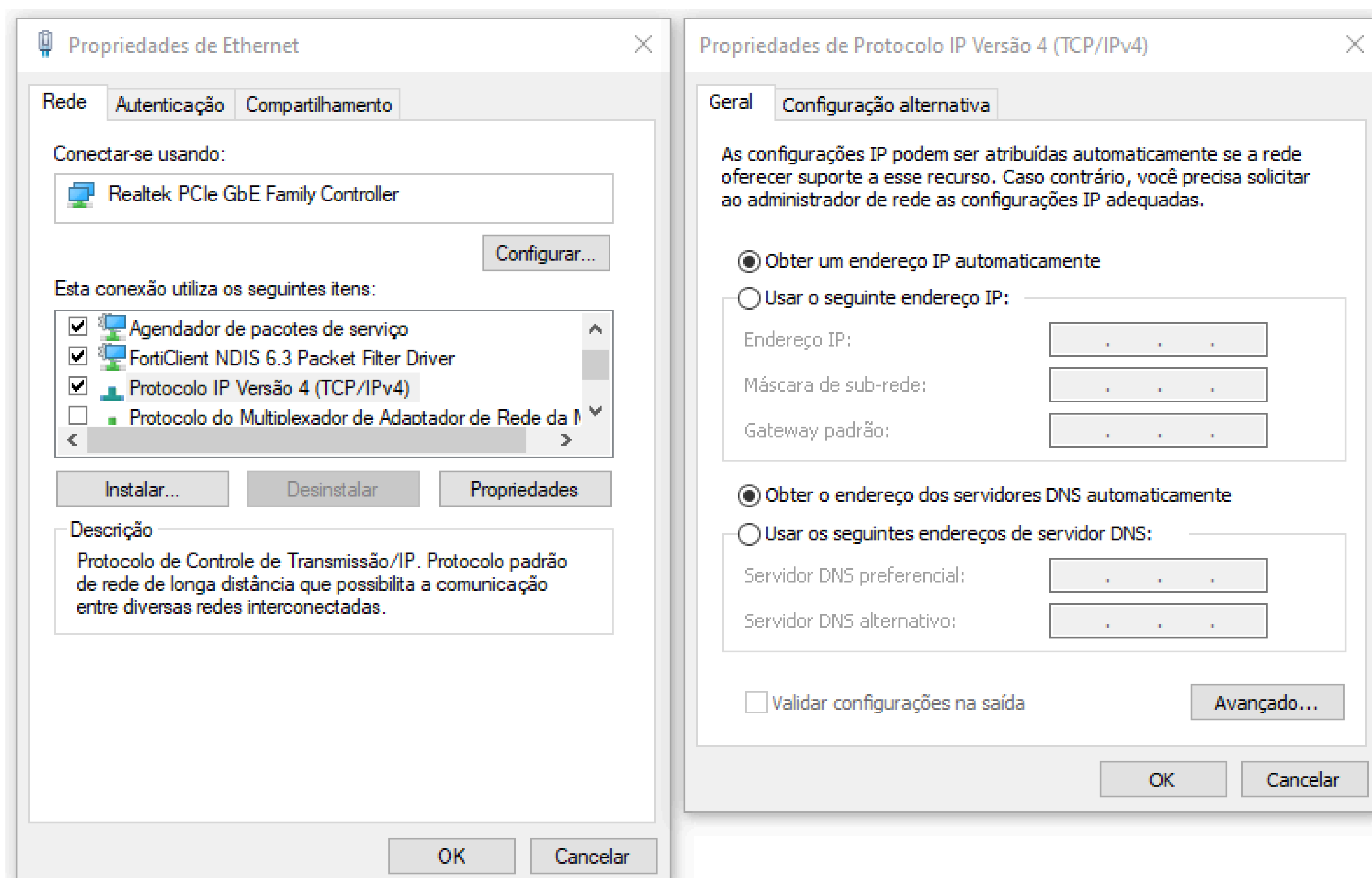
# TUTORIAL TÉCNICO

Como conectar as centrais CIE 1125/1250/2500 no programador CIE via cabo de rede

Clique com o botão direito sobre o adaptador chamado **Ethernet** que está identificando o cabo de rede conectado e selecione **Propriedades**.



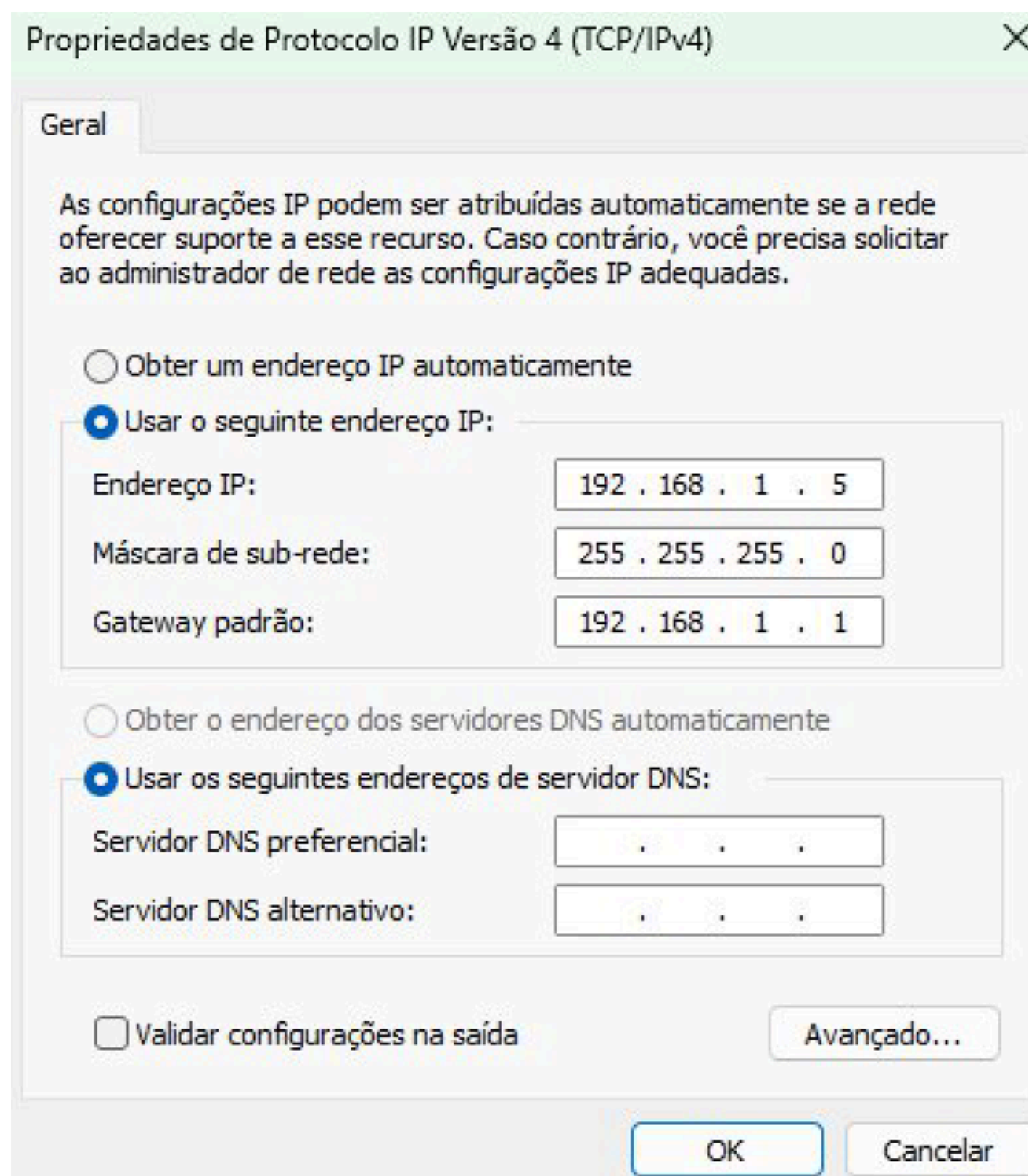
Abrirá uma tela de propriedades de ethernet. Procure a opção **Protocolo IP Versão 4 (TCP/IPv4)** e clique sobre ela 2x com o botão esquerdo do mouse, abrirá a tela de edição de IP:



# TUTORIAL TÉCNICO

Como conectar as centrais CIE 1125/1250/2500 no programador CIE via cabo de rede

- Selecione a opção **Usar o seguinte endereço IP e fixe o IP** conforme abaixo. Clique em **OK** e depois **OK** novamente para salvar:

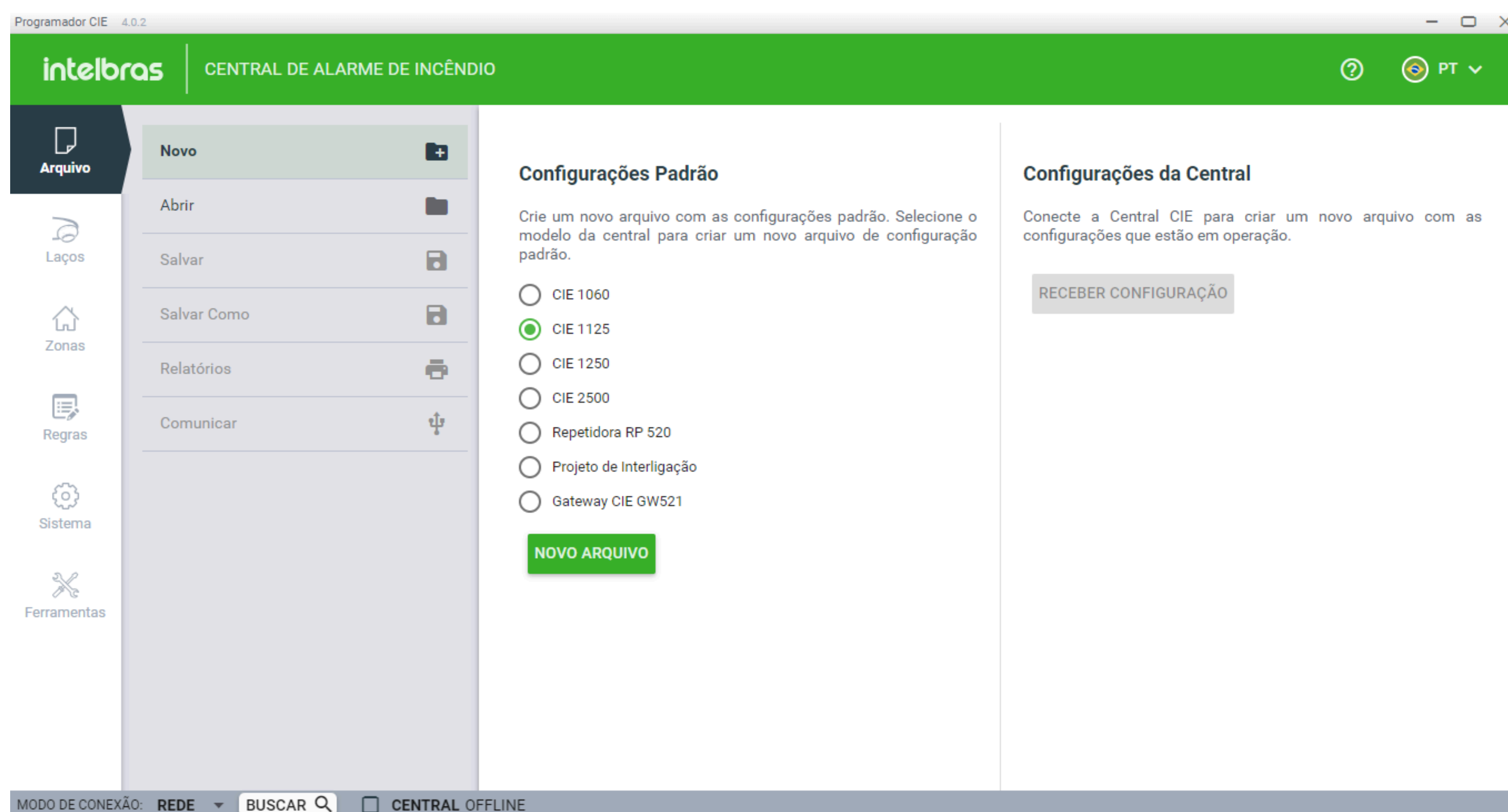


# TUTORIAL TÉCNICO

Como conectar as centrais CIE 1125/1250/2500 no programador CIE via cabo de rede

## 3º PASSO

No software *programador*\*, **selecione o modelo de acordo com a central** (no exemplo abaixo é CIE 1125) e depois alterar o **Modo de conexão** para **Rede**.



\*Para baixar o software *programador* [clique aqui](#) e acesse **Suporte > Arquivos para download** e baixe o arquivo disponibilizado.

Benefícios Suporte

Dúvidas Frequentes

Arquivos para download

Encontre os documentos

Filtre os assuntos

Ordenar por recentes

OU

Busque um documento

Softwares

ProgramadorCIE-4.0.2-win64 4.0.2 | 07/11/2022

Download ↓

ProgramadorCIE-4.0.2-win32 4.0.2 | 07/11/2022

Download ↓

Suporte a clientes: [intelbras.com/pt-br/contato/suporte-tecnico/](https://intelbras.com/pt-br/contato/suporte-tecnico/)

Vídeo tutorial: [youtube.com/IntelbrasBR](https://youtube.com/IntelbrasBR)

(48) 2106 0006 | Segunda a sexta: 8h às 20h | Sábado: 8h às 18h

# TUTORIAL TÉCNICO

Como conectar as centrais CIE 1125/1250/2500 no programador CIE via cabo de rede

## 4º PASSO

Clique em **Buscar**. Aparecerá uma tela, nela selecione a opção de **Conectar via endereço IP** e digitar o **IP da central: 192.168.1.0**

- Aparecerão as opções **Operar e Configurar**.
- Independente da opção que escolha, pedirá a **senha de nível 4**, conforme imagem abaixo:

Buscar Equipamentos na Rede

Buscar CIE1125, CIE1250 e CIE2500  Buscar GW521

Buscar Centrais na Rede  
 Conectar via Endereço IP

Endereço IP: 192.168.1.0

Novo +

Abrir

Salvar

Salvar Como

Relatórios

Comunicar

Configurações Padrão

Crie um novo arquivo com as configurações padrão. Selecione o modelo da central para criar um novo arquivo de configuração padrão.

CIE 1060  
 CIE 1125  
 CIE 1250  
 CIE 2500  
 R...  
 P...  
 G...

NOVO ARQUIVO

Configurações da Central

Conecte a Central CIE para criar um novo configurações que estão em operação.

RECEBER CONFIGURAÇÃO

Insira a Senha **NÍVEL 4** para iniciar a operação:

0 / 6

CANCELAR

# TUTORIAL TÉCNICO

Como conectar as centrais CIE 1125/1250/2500 no programador CIE via cabo de rede

## OPÇÃO REMOTA

Ao selecionar a opção **Operar** aparecerá a tela abaixo, onde será possível visualizar as falhas da central, reiniciá-la e entre outros comandos, como se fosse uma repetidora.

The screenshot displays the 'Operação Remota' (Remote Operation) interface for a fire alarm central unit. The interface is titled 'Operação Remota' and 'Central de Incêndio'. It shows the unit is 'ONLINE' and in 'OPERAÇÃO NORMAL' (Normal Operation) status. The current date and time are 01/01/10 and 00:17:28. The interface includes several control buttons: 'REINICIAR CENTRAL' (Restart Central), 'BLOQUEIOS' (Blockings), 'SILENCIAR SIRENE' (Silence Siren), and 'SIRENE DE BRIGADA' (Brigade Siren). The 'ESTADO ATUAL' (Current Status) section shows four indicators: ALARME (Alarm), FALHA (Fault), BLOQUEIO (Blockage), and SUPERVISÃO (Supervision), all with a '0' value. The 'AÇÕES GERAIS' (General Actions) section includes 'ATIVAR SAÍDA' (Activate Exit). The 'REGISTRO DE EVENTOS' (Event Log) section has tabs for 'OPERAÇÃO', 'ALARME', 'FALHA', and 'SUPERVISÃO'. At the bottom, there are three circular buttons: 'SILENCIAR BIP INTERNO' (Silence Internal Buzzer), 'ADIAR SIRENE' (Delay Siren), and 'ALARME GERAL' (General Alarm). Technical details for the unit are listed: MODELO: CIE1125, IP: 1.0.0.0, and MAC: 18:0D:2C:51:54:AD. A large grey area on the right is labeled 'ÁREA DE VISUALIZAÇÃO' (Visualization Area) and contains the text 'Selecione uma ação para as informações serem apresentadas aqui' (Select an action for the information to be presented here).

# TUTORIAL TÉCNICO

Como conectar as centrais CIE 1125/1250/2500 no programador CIE via cabo de rede

Ao selecionar a opção **Configurar** além de digitar a senha de nível 4 no software, precisará acessar a central para possibilitar receber as informações dela e configurá-la:

**Para isso, no menu da central:**

- 1 Selecione **Menu**
- 2 Selecione **Configurações**
- 3 Escolha a opção **Ativar Conexão PC**



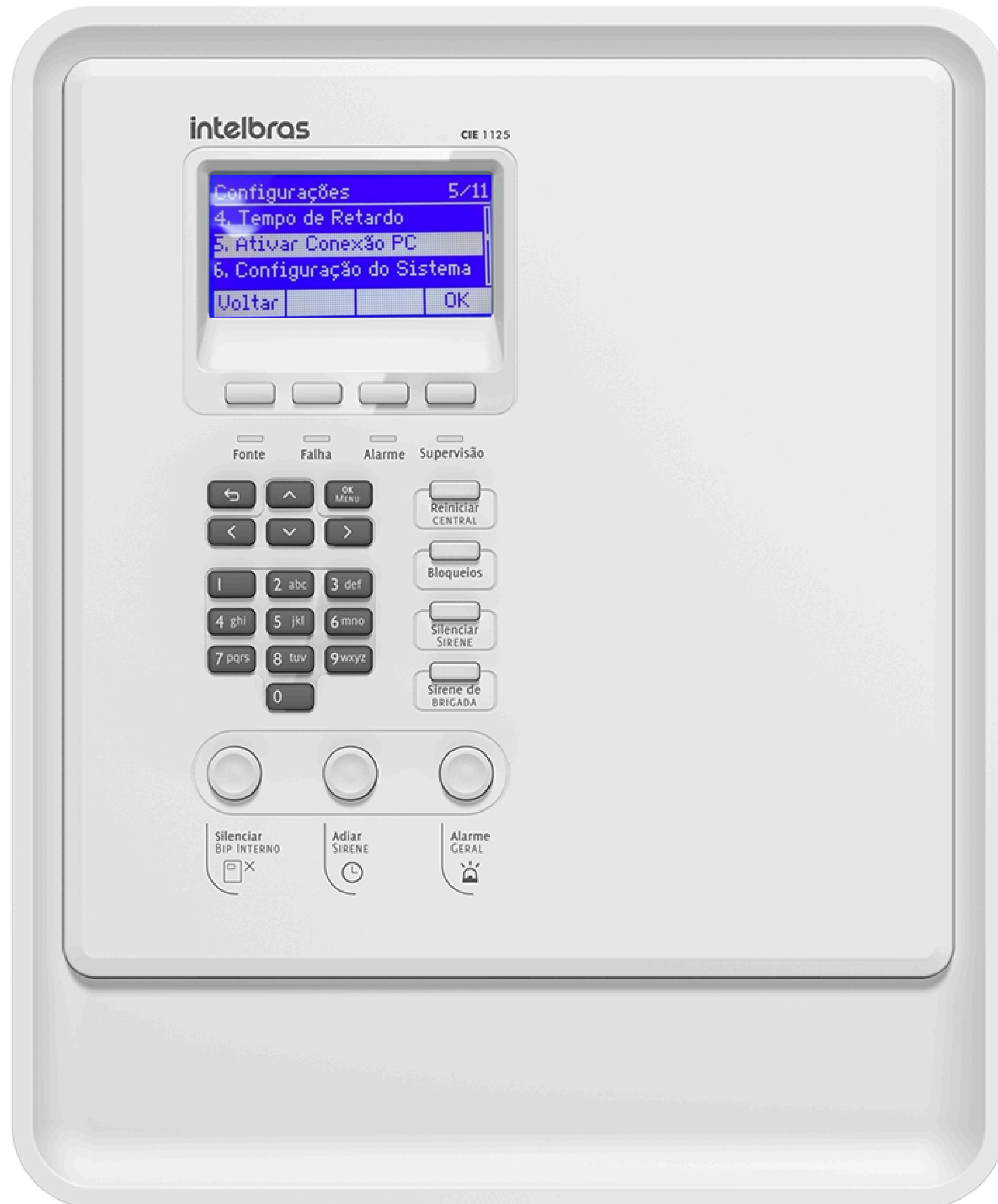
Suporte a clientes: [intelbras.com/pt-br/contato/suporte-tecnico/](https://www.intelbras.com/pt-br/contato/suporte-tecnico/)

Vídeo tutorial: [youtube.com/IntelbrasBR](https://www.youtube.com/IntelbrasBR)

(48) 2106 0006 | Segunda a sexta: 8h às 20h | Sábado: 8h às 18h

# TUTORIAL TÉCNICO

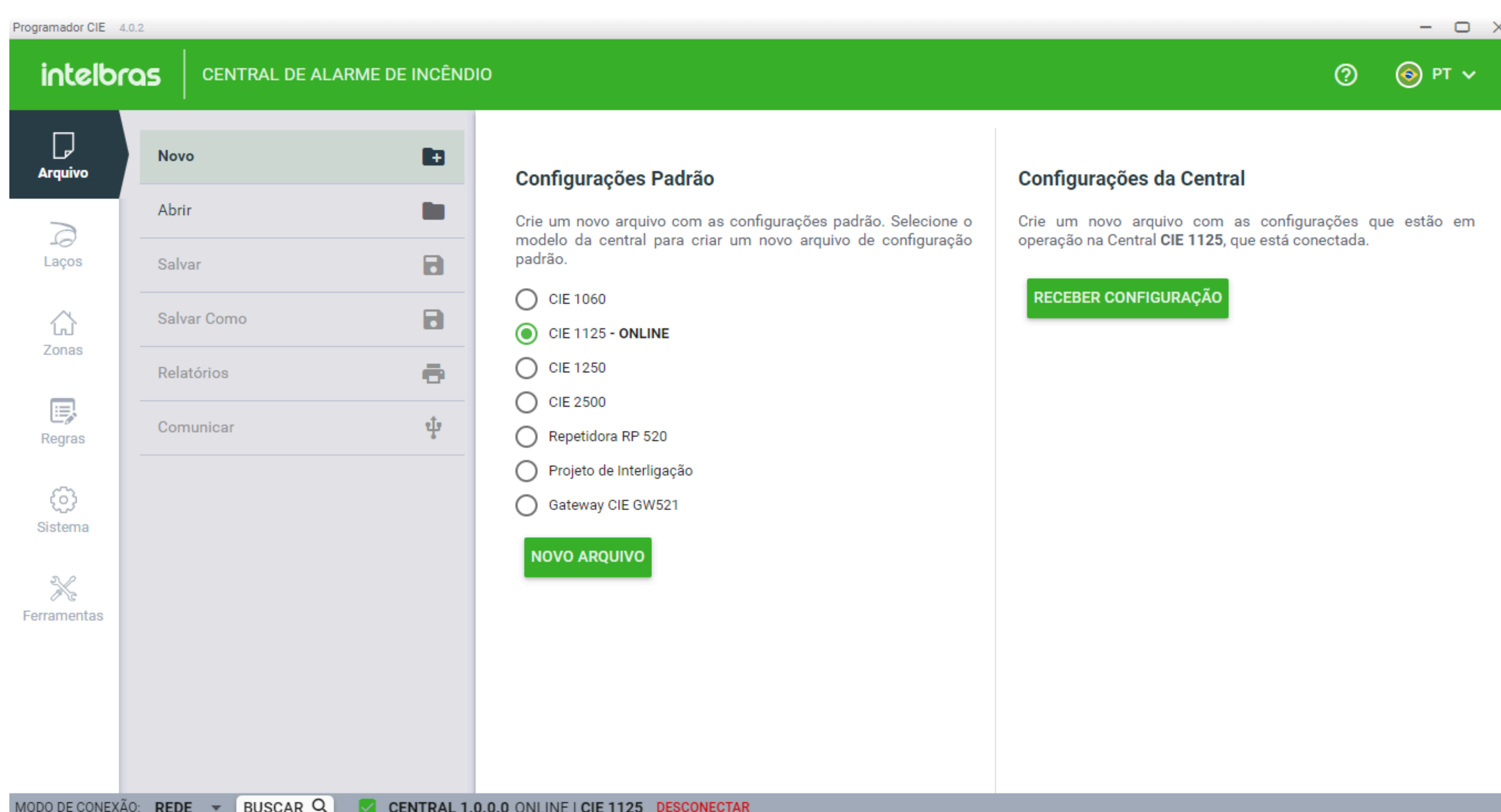
Como conectar as centrais CIE 1125/1250/2500  
no programador CIE via cabo de rede



# TUTORIAL TÉCNICO

Como conectar as centrais CIE 1125/1250/2500 no programador CIE via cabo de rede

Após **Ativar Conexão PC** na central, no software o botão **Receber configuração** ficará verde, indicando que já pode clicar para receber as informações da central no software, e após seguir com as configurações.



# TUTORIAL TÉCNICO

Como conectar as centrais CIE 1125/1250/2500 no programador CIE via cabo de rede

Dúvidas ou sugestões entre em contato via WhatsApp.



Intelbras 

[Ir para a conversa](#)

# TUTORIAL TÉCNICO

Como conectar as centrais CIE 1125/1250/2500 no programador CIE via cabo de rede

Você terminou de visualizar o tutorial técnico de como conectar as centrais CIE 1125/1250/2500 no programador CIE via cabo de rede. Clique nos ícones abaixo e acesse as nossas redes sociais!





**intelbras**

[intelbras.com/pt-br/contato/suporte-tecnico/](https://intelbras.com/pt-br/contato/suporte-tecnico/)