



SC 3000 UN

Suporte de catraca para controlador de acesso facial universal.

O SC 3000 UN é um suporte utilizado na instalação de catracas para controladores de acesso facial. Com design limpo e ajuste de inclinação, é uma solução versátil para ambientes com grande fluxo de pessoas.

- » Fácil instalação
- » Acompanha kit para fixação
- » Material em liga de alumínio
- » Inclinação ajustável para o controlador facial

Especificações técnicas

Geral

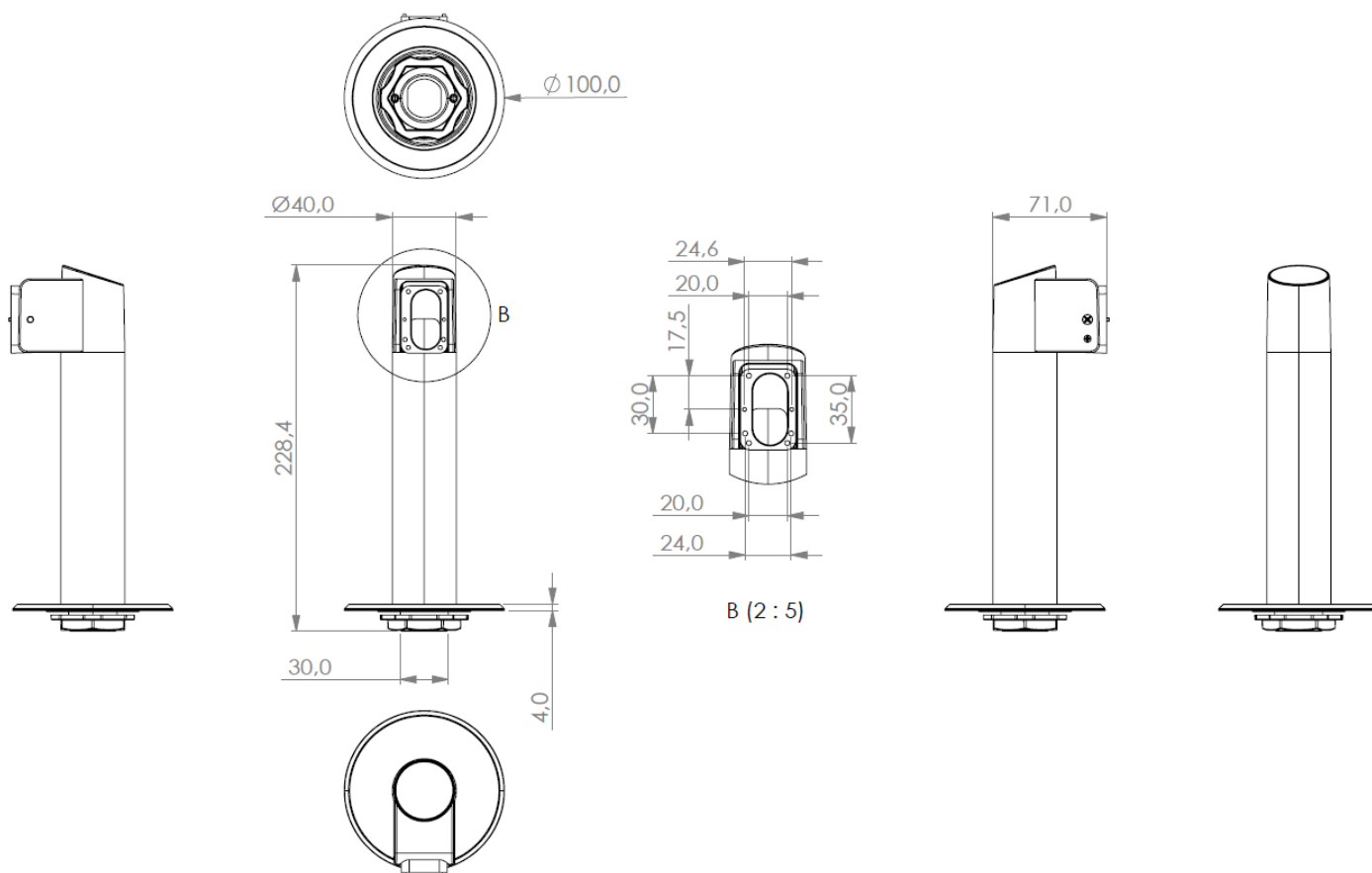
Dimensões (L × A × P)	100 × 228,4 × 100 mm
Ângulo de inclinação	± 15°
Peso bruto	0,55 kg
Material	Liga de alumínio
Cor	Prata

Compatibilidade

Controladores de acesso	SS 1530 MF W ¹
	SS 1540 MF W ¹
	SS 3540 MF FACE EX
	SS 3531 MF Lite
	SS 3541 MF Lite
	SS 3532 MF / MF W
	SS 3542 MF / MF W
	SS 5530 MF FACE
	SS 5530 MF FACE LITE
	SS 5531 MF W
	SS 5531 MF EX
	SS 5532 MF W
	SS 5541 MF W
	SS 5542 MF W
	SS 7520 FACE T V2
	SS 7530 FACE V2
	SS 5532 MF T W

¹ Disponível para suportes fabricados após 16/04/2024

Dimensões (mm)



Fotos do produto

Vista frontal



Vista lateral



Vista superior

