

Switch Não Gerenciável PoE 16 portas Fast Ethernet

» Possui 16 portas Fast Ethernet PoE e 4 portas Uplink Gigabit, sendo 2 delas SFP combo.

» Plug & Play: mais praticidade e facilidade na instalação.

» Com a função PoE Extender possibilita a alimentação de soluções IP e transmissão de dados em longo alcance (250 m).

» Função PD Alive de detecção de travamento com reinício automático da porta conectada ao dispositivo com falha.



FAST ETHERNET
10/100 Mbps



PLUG & PLAY:
FÁCIL INSTALAÇÃO



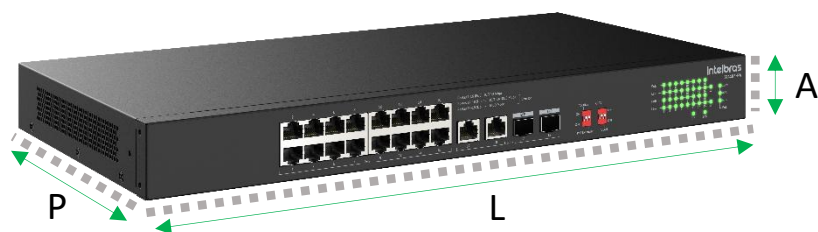
POE EXTENDER
SUPORTE ATÉ
250 METROS

1^o

GARANTIA

O S1118F-PA é um switch não gerenciável que conta com 16 portas Fast Ethernet PoE + 4 portas Uplink Gigabit, sendo 2 delas SFP combo. Ideal para pequenas e médias aplicações, proporcionando soluções integradas que promovem alimentação de equipamentos distantes com a função PoE Extender em até 250 m. Além disso, com a função PD Alive o switch detecta travamentos e reinicia automaticamente a porta conectada ao dispositivo com falha.

Detalhamento do produto



L	A	P
440mm	44mm	220mm



3,260Kg

Especificações técnicas

Chipset	Realtek RTL8326B	
Dimensões (L × A × P)	440mm × 44mm × 220mm	
	Acompanha suporte para rack padrão EIA 19" com 1U de altura	
Peso	Líquido: 3,260kg / Bruto: 4,185kg	
Material	Aço	Atende ao padrão ambiental e de segurança de materiais da UE RoHS
LED	1 - Power	Verde
	1 - SYS	Verde
	18 - Link/Act	Verde
	16 - PoE	Verde
	3 - PoE	Verde, Amarelo, Vermelho (50%/80%/100%)
Portas	Portas RJ45 Fast Ethernet 10/100 Mbps	1 a 16
	Portas RJ45 Gigabit Ethernet 10/100/1000 Mbps	17 e 18 (Uplink)
	Portas Combo SFP (1GB)	17 e 18 (Uplink combo)
	Portas PoE	1 a 16
PoE (Power Over Ethernet)	Padrão	IEEE802.3af e IEEE802.3at
	Pares do PoE	Power +: par 1 e 2 e par 4 e 5 Power -: par 3 e 6 e par 7 e 8
	Portas PoE	1 a 16
	Portas com função PoE Extender	1 a 8
	Potência total	125 W
	Potência máxima por porta	30 W
Cabeamento suportado	10BASE-T	Cabo UTP categoria 3, 4, 5 (máximo 100 m)
		EIA/TIA-568 100Ω STP (máximo 100 m)
	100BASE-TX	Cabo UTP categoria 5, 5e (máximo 100 m)
		EIA/TIA-568 100Ω STP (máximo 100 m)
	1000BASE-T	Cabo UTP categoria 5e, 6 (máximo 100 m)
		EIA/TIA-568 100Ω STP (máximo 100 m)
	1000BASE-SX	Com uso de transceiver
	1000BASE-LX	Com uso de transceiver
Alimentação	PoE Extender	Até 200 metros com CAT 5E (100% cobre) Até 250 metros com CAT 6 (100% cobre) Consulte o item Recomendações no guia de instalação para maiores informações
	Alimentação	Entrada: 100-240 Vac / 50-60 Hz (Bivolt Automático)
	Potência de consumo (sem link)	19,8 W
	Potência máxima de consumo	154 W
	Disposição da fonte	Interna
Ambiente	Proteção contra surtos	15 kV
	Temperatura de operação	-10 °C a +55 °C
Emissão de segurança e outros	Umidade de operação	0% a 95% sem condensação
	Anatel	01841-24-00160
Conteúdo	Conteúdo presente na caixa	01 Switch não gerenciável; 01 Kit fixação; 01 Cabo de alimentação.
Garantia	1 ano	Sim
Especificações de Hardware	Método de comutação	Armazena e envia (Store-and-Forward)
	Backplane (Capacidade de comutação)	7,2 Gbps
	Taxa de encaminhamento de pacotes	5,36 Mpps

	Taxa de transferência	Ethernet: 10 Mbps (half duplex), 20 Mbps (full duplex) Fast Ethernet: 100 Mbps (half duplex), 200 Mbps (full duplex) Gigabit Ethernet: 1000 Mbps (half duplex), 2000 Mbps (full duplex)
	Latência	15,59 µs
	Mean Time Between Failures	613142,44 horas
	Fan	1
	Buffer de memória	4 Mbit
	Tabela de endereço MAC	8 K (Aprendizado e atualização automática)
Especificações de Software	Configuração de portas	Autonegociação MDI/MDI-X
	Protocolo	CSMA/CD
	QoS	Algoritmo de enfileiramento WRR (Weighted Round Robin)
Padrões IEEE		802.1p Priority Queueing (QoS)
		802.3af Power over Ethernet
		802.3at Power over Ethernet +
		802.3x Full Duplex and flow control
		802.3 - 10BASE-T
		802.3u 100BASE-T
		802.3ab 1000BASE-T
		802.3z 1000BASE-X

Possível cenário de aplicação:

