

DETECTOR DE TEMPERATURA ENDEREÇÁVEL DTE 520

CÓDIGO 4613529

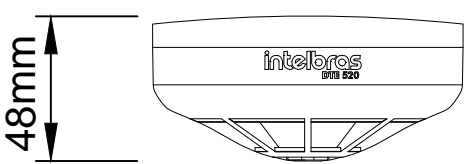
O detector de temperatura endereçável DTE 520 possui design moderno e alta tecnologia, associado a eficiência, confiabilidade e facilidade de instalação.

O sensor de temperatura do DTE 520 monitora com precisão as variações de temperatura do ambiente, identificando inclusive elevações de temperatura geradas por fontes de combustão limpa que não geram fumaça visível. É indicado para ambientes que naturalmente possam conter muitas partículas em suspensão, como poeira, serragem, neblina, vapores visíveis, partículas têxteis, fumaça (de origem não prejudicial), fuligem, entre outros, onde a utilização de detectores ópticos não é aconselhável.

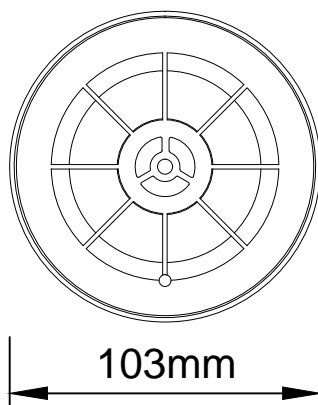
Essas características, juntamente com o processamento inteligente do detector, permite minimizar disparos em falso e oferecer excelente cobertura e confiabilidade na resposta e proteção aos mais diversos tipos de focos de incêndio.

Produto	DTE 520
Tensão de operação	20 a 30 Vdc
Corrente em supervisão	<0,4 mA
Corrente em alarme	<2 mA
Sensibilidade a temperatura	Classe A1S 56 °C +/- 2 °C
Tipo	Térmico
Indicador visual LED (vermelho)	Supervisão: pisca a cada 2s Alarme: sempre aceso
Instalação	2 fios do laço, sem polaridade
Classe de instalação do laço	A ou B
Faixa de endereços	1 a 250
Temperatura de operação	-10 a 50 °C
Umidade relativa	< 95% não condensada
Grau de proteção	IP20
Cor	Branco
Material	ABS com proteção UV
Peso	95 g
Dimensões (A x Ø)	46 x 103 mm
Fabricante	Intelbras

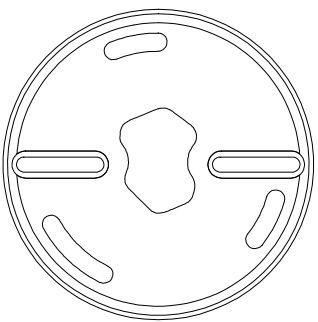
VISTA FRONTAL



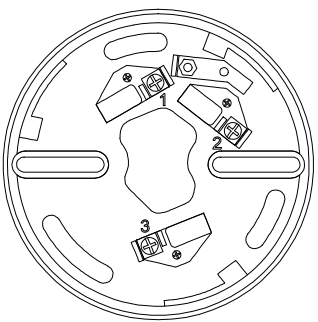
VISTA SUPERIOR



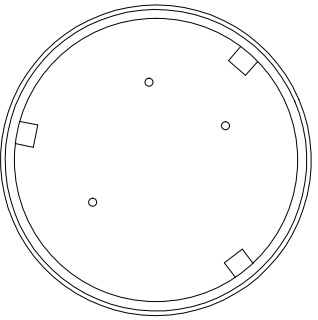
VISTA POSTERIOR BASE



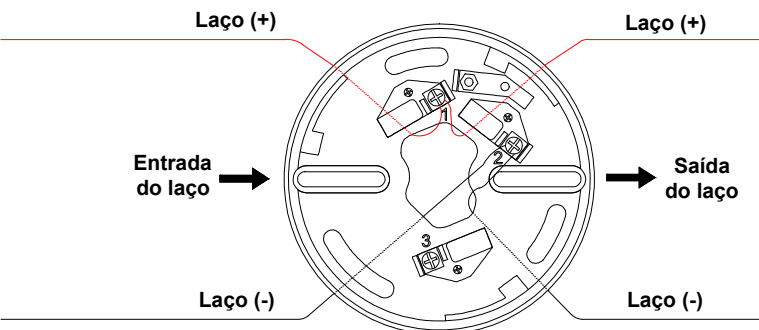
VISTA INTERNA BASE



VISTA INTERNA DETECTOR

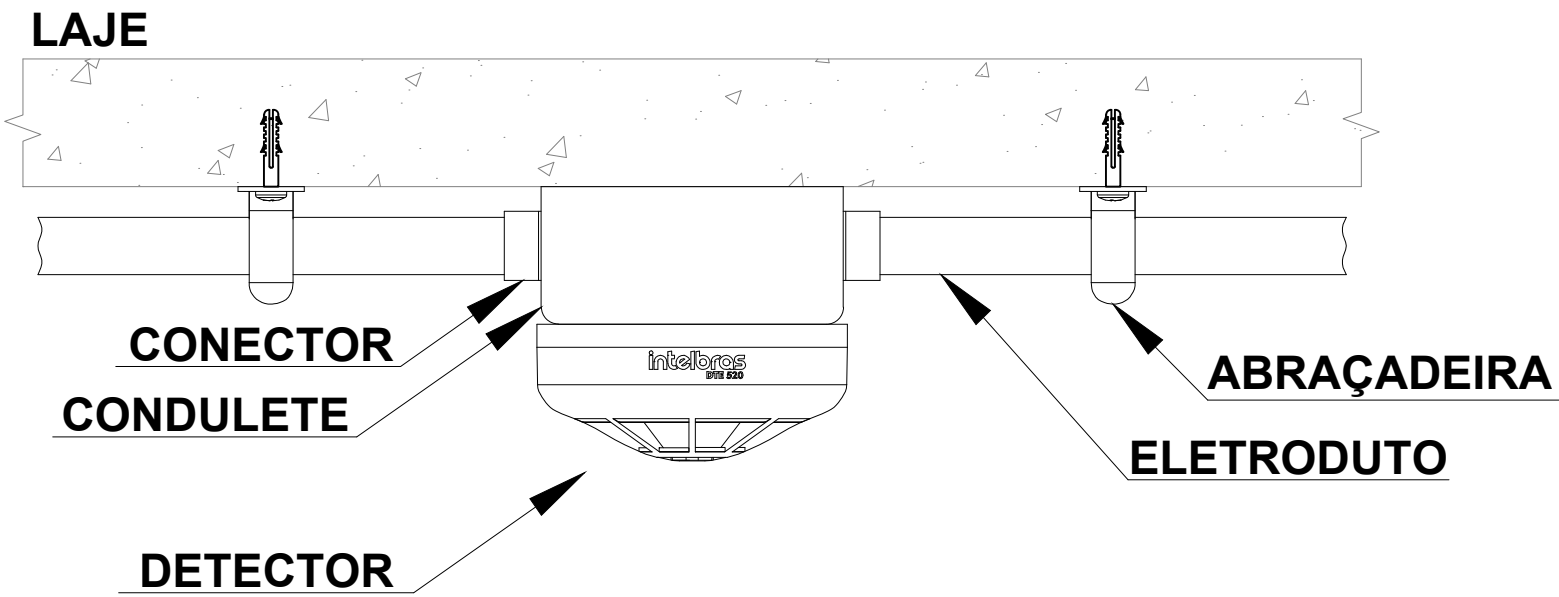


CONEXÃO DO CABEAMENTO



DETALHES DE FIXAÇÃO

INFRAESTRUTURA APARENTE



INFRAESTRUTURA EMBUTIDA

