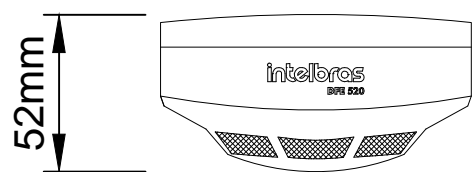


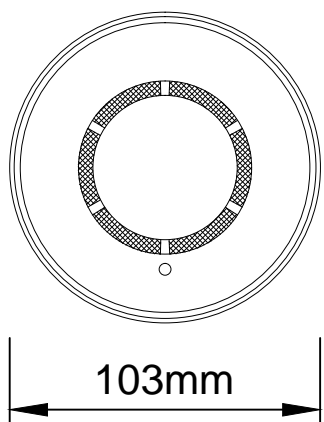
DETECTOR DE FUMAÇA ENDEREÇÁVEL DFE 520

CÓDIGO 4613528

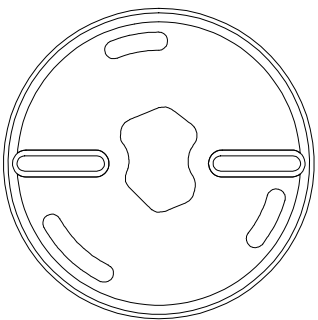
VISTA FRONTAL



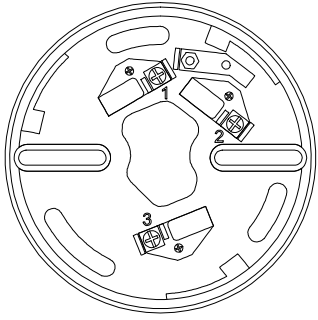
VISTA SUPERIOR



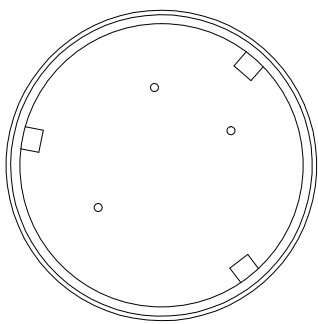
VISTA POSTERIOR BASE



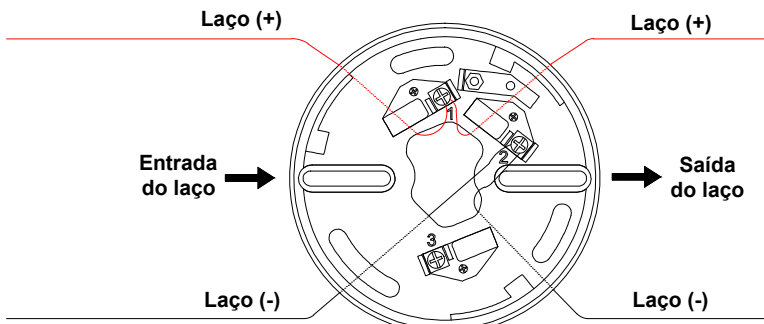
VISTA INTERNA BASE



VISTA INTERNA DETECTOR

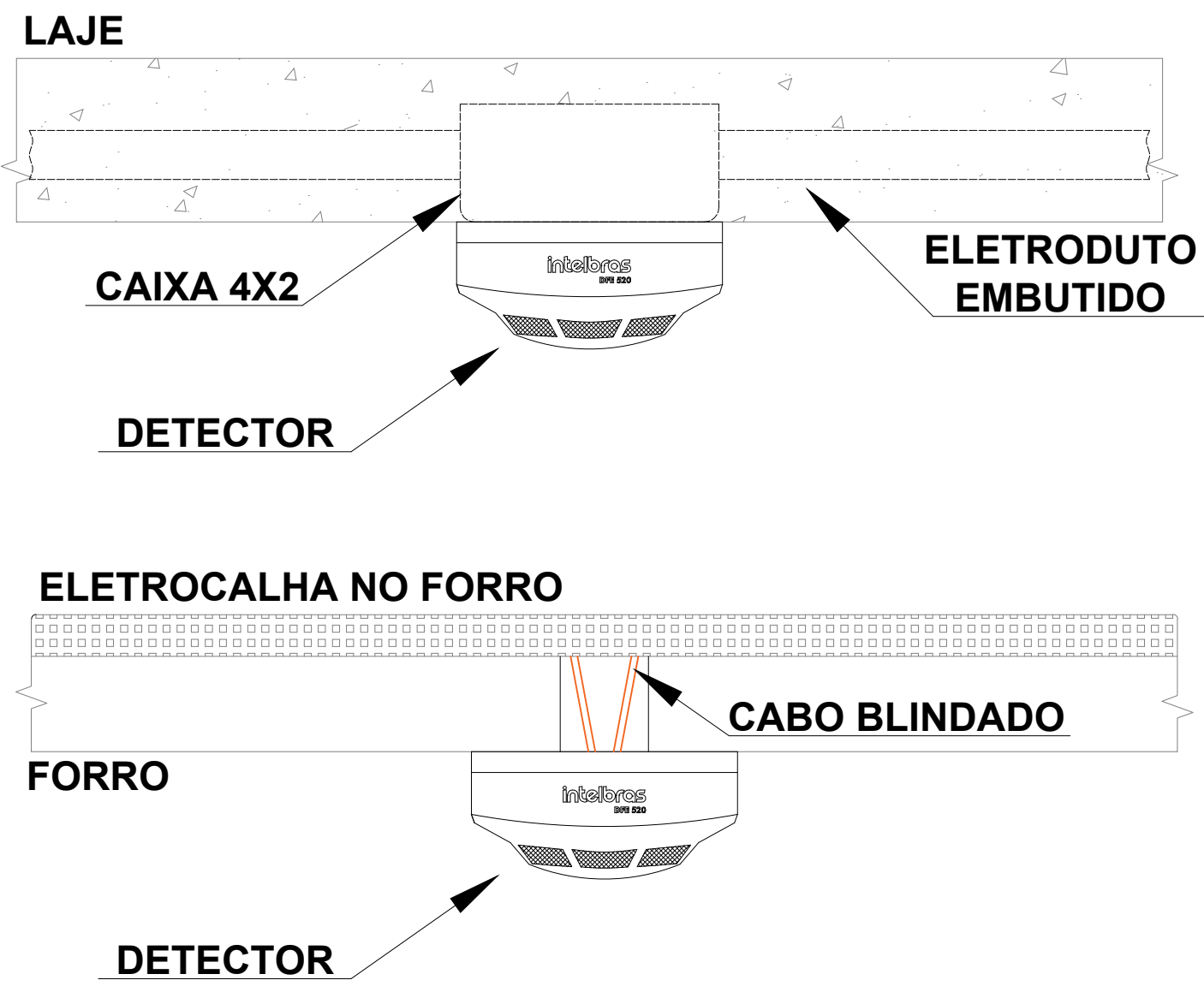


CONEXÃO DO CABEAMENTO

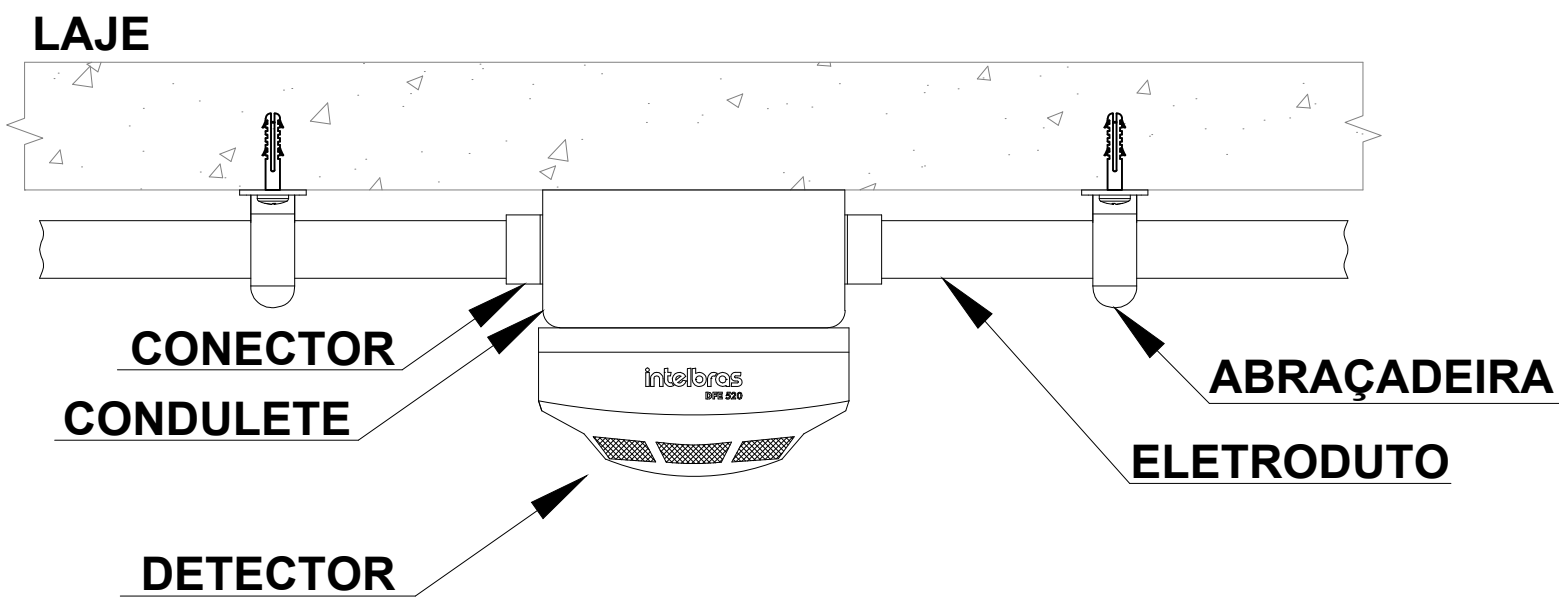


DETALHES DE FIXAÇÃO

INFRAESTRUTURA EMBUTIDA



INFRAESTRUTURA APARENTE



O detector de fumaça endereçável DFE 520 possui design moderno e alta tecnologia, associado a eficiência, confiabilidade e facilidade de instalação.

A câmara óptica de detecção do DFE 520 foi especialmente desenvolvida para detectar com eficiência partículas de fumaça produzidas por uma ampla gama de fontes de combustão, além de contar com proteção para minimizar a entrada de insetos e sujeira.

Essas características, juntamente com o processamento inteligente do detector, permite minimizar disparos em falso e oferecer excelente cobertura e confiabilidade na resposta e proteção aos mais diversos tipos de focos de incêndio.

Produto	DFE 520
Tensão de operação	20 a 30 Vdc
Corrente em supervisão	<0,4 mA
Corrente em alarme	<2 mA
Sensibilidade a fumaça	0,14 a 0,23 dB/m
Tipo	Óptico
Indicador visual LED (vermelho)	Supervisão: pisca a cada 2s Alarme: sempre aceso
Instalação	2 fios do laço, sem polaridade
Classe de instalação do laço	A ou B
Faixa de endereços	1 a 250
Temperatura de operação	-10 a 50 °C
Umidade relativa	< 95% não condensada
Grau de proteção	IP20
Cor	Branco
Material	ABS com proteção UV
Peso	110 g
Dimensões (A x Ø)	53 x 103 mm
Fabricante	Intelbras