

Switch Não Gerenciável Hi-PoE 26 portas Fast Ethernet

» Possui 24 portas Fast Ethernet PoE, sendo também Hi-PoE nas portas 1 e 2, e 4 portas Uplink Gigabit, sendo 2 SFP combo.

» Plug & Play: mais praticidade e facilidade na instalação.

» Com a função PoE Extender possibilita a alimentação de soluções IP e transmissão de dados em longo alcance (250 m).

» Função PD Alive de detecção de travamento com reinício automático da porta conectada ao dispositivo com falha.



FAST ETHERNET
10/100 Mbps



PLUG & PLAY:
FÁCIL INSTALAÇÃO



PoE EXTENDER

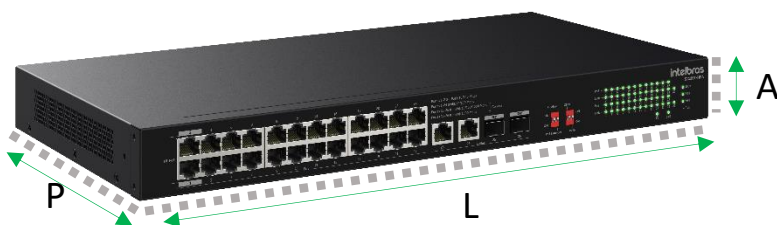
SUORTE ATÉ
250 METROS



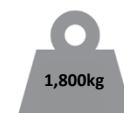
ATÉ 60 W

O S1126F-HPA é um switch não gerenciável com 24 portas Fast Ethernet PoE, sendo também Hi-PoE nas portas 1 e 2, e 4 portas Uplink Gigabit, sendo 2 SFP combo. Ideal para médias e grandes aplicações com dispositivos IP, proporcionando soluções integradas que promovem alimentação potente das portas. Além disso, com a função PD Alive o switch detecta travamentos e reinicia automaticamente a porta conectada ao dispositivo com falha.

Detalhamento do produto



L	A	P
440mm	44mm	220mm



1,800kg

Especificações técnicas

Chipset	Realtek RTL8326B	
Dimensões (L x A x P)	440mm x 44mm x 220mm	
	Acompanha suporte para rack padrão EIA 19" com 1U de altura	
Peso	Líquido: 1,800kg / Bruto: 2,000kg	
Material	Aço	Atende ao padrão ambiental e de segurança de materiais da UE RoHS
LED	1 - Power	Verde
	1 - SYS	Verde
	26 - Link/Act	Verde
	24 - PoE	Verde
	3 - PoE	Verde (50%/80%/100%)
Portas	Portas RJ45 Fast Ethernet 10/100 Mbps	1 a 24
	Portas RJ45 Gigabit Ethernet 10/100/1000 Mbps	25 e 26 (Uplink)
	Portas SFP (1 Gbps)	25 e 26 (Uplink combo)
	Portas PoE	1 a 24
	Portas Hi-PoE	1 e 2
PoE (Power Over Ethernet)	Padrão	802.3af; 802.3at; Hi-PoE
	Pares do PoE	Power +: par 1 e 2 e par 4 e 5 Power -: par 3 e 6 e par 7 e 8
	Portas PoE	1 a 24
	Portas com função PoE Extender	1 a 8
	Potência total	195,52 W
	Potência máxima por porta	Portas 1 a 24: 30 W Portas 1 e 2: 60 W
Cabeamento suportado	10BASE-T	Cabo UTP categoria 3, 4, 5 (máximo 100 m)
		EIA/TIA-568 100Ω STP (máximo 100 m)
	100BASE-TX	Cabo UTP categoria 5, 5e (máximo 100 m)
		EIA/TIA-568 100Ω STP (máximo 100 m)
	1000BASE-T	Cabo UTP categoria 5e, 6 (máximo 100 m)
		EIA/TIA-568 100Ω STP (máximo 100 m)
1000BASE-SX	Com uso de transceiver	
1000BASE-LX	Com uso de transceiver	
PoE Extender	Até 200 metros com CAT 5E (100% cobre) Até 250 metros com CAT 6 (100% cobre) Consulte o item Recomendações no guia de instalação para maiores informações	
Alimentação	Alimentação	Entrada: 100-240 Vac / 50-60 Hz (Bivolt Automático)
	Potência de consumo (sem link)	17,82 W
	Potência máxima de consumo	265 W
	Disposição da fonte	Interna
	Proteção contra surtos	15 kV
Ambiente	Temperatura de operação	-10 °C a +55 °C
	Umidade de operação	0% a 95% sem condensação
Emissão de segurança e outros	Anatel	22937-23-00160
Conteúdo	Conteúdo presente na caixa	01 Switch não gerenciável; 01 Kit instalação; 01 Kit alimentação.
Garantia	1 ano	Sim
Especificações de Hardware	Método de comutação	Armazena e envia (Store-and-Forward)
	Backplane (Capacidade de comutação)	8,8 Gbps
	Taxa de encaminhamento de pacotes	6,55 Mpps

	Taxa de transferência	Ethernet: 10 Mbps (half duplex), 20 Mbps (full duplex) Fast Ethernet: 100 Mbps (half duplex), 200 Mbps (full duplex) Gigabit Ethernet: 2000 Mbps (full duplex)
	Latência	15,313 µs
	Mean Time Between Failures	518634,08 horas
	Fan	1
	Buffer de memória	4 Mbit
	Tabela de endereço MAC	8 K (Aprendizado e atualização automática)
Especificações de Software	Configuração de portas	Autonegociação MDI/MDI-X
	Protocolo	CSMA/CD
	QoS	Algoritmo de enfileiramento WRR (Weighted Round Robin)
Padrões IEEE		802.1p Priority Queueing (QoS)
		802.3af Power over Ethernet
		802.3at Power over Ethernet +
		802.3x Full Duplex and flow control
		802.3 - 10BASE-T
		802.3u 100BASE-T
		802.3ab 1000BASE-T
		802.3z 1000BASE-X

Possível cenário de aplicação:

