

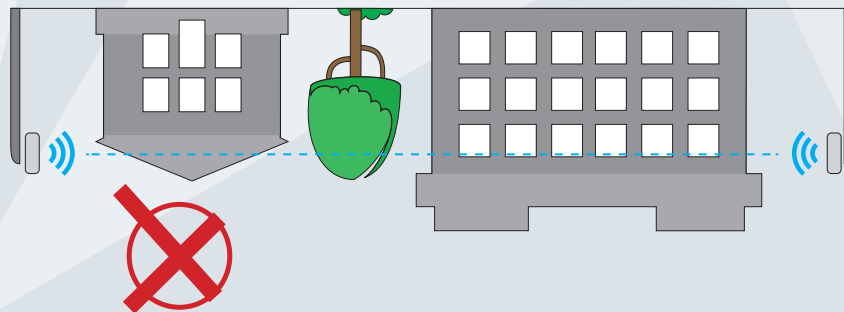


Instruções gerais

- O Kit contém dois rádios para comunicação sem fio à distância;
- Cada rádio deve ficar em uma porta de onde se quer transmitir e receber os dados;
- O rádio deve ser instalado, preferencialmente, 2 metros acima de qualquer obstáculo quando em ambientes externos;

Os equipamentos estão configurados para uma distância máxima de 1000 metros, conforme tabela no verso da embalagem.

- Obstruções como árvores ou prédios no meio do caminho podem prejudicar o funcionamento dos equipamentos;
- A distância mínima entre os equipamentos em funcionamento deve ser de 50 centímetros;
- Os passos a seguir são válidos para os dois equipamentos



Como instalar o kit conexão sem fio para CFTV IP Intelbras



A solução ideal para sistemas de CFTV IP

Com design leve e compacto, o kit conexão sem fio WOM 5A MiMo é fácil de instalar e oferece a melhor performance de conexão ponto a ponto, garantindo maior estabilidade e alto desempenho com a qualidade Intelbras.

intelbras

Este produto é pré-configurado de fábrica.

Ao utilizá-lo, você concorda com os Termos de Uso e Política de Privacidade da Intelbras.

Os documentos estão disponíveis para consulta ou para fazer oposição a eventual discordância através do menu 'Sistema > Informações Legais':

Termo de Uso: <http://termos.itb.com.br>

Política de Privacidade: <http://politica.itb.com.br>

A Intelbras não se responsabiliza por nenhum dano causado pelo uso incorreto do produto ou má interpretação do texto, assim como pelo resultado da instalação.

Produto beneficiado pela Legislação de Informática.



intelbras
Sempre próxima

(48) 2106-0006

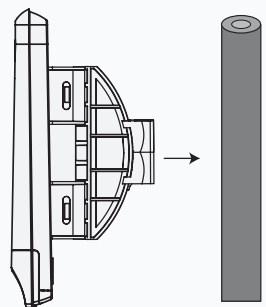
Use apenas Cabos de Rede IP homologados. O uso de cabos não homologados, como cabos para CFTV analógico, pode prejudicar o funcionamento do produto. Em caso de reset ao padrão de fábrica, o equipamento retornará ao IP 10.0.0.1 e as configurações pré-pareadas serão perdidas. derrubando a conexão dos rádios. Caso necessário de ajuda, contate o Suporte Intelbras em

ATENÇÃO

Termo de garantia: Este produto é garantido contra eventuais vícios de fabricação que venha a apresentar, pelo prazo de 1 (um) ano da data da compra, sendo 3 (três) meses de garantia legal e 9 (nove) meses de garantia contratual. Esta garantia compreende a troca expressa do produto, mediante apresentação de Nota Fiscal. A garantia não cobre danos causados por manuseios indevidos, descargas atmosféricas, violações e instalações fora das especificações técnicas indicadas. Para mais informações acerca das condições de garantia do produto, consulte o site intelbras.com.br ou contate o suporte.

1 Montar

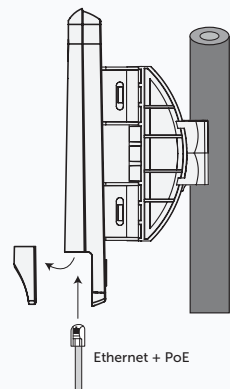
Fixe o produto em um mastro com a abraçadeira metálica regulável disponível com o produto e em seguida encaixe o produto.



Obs.: a abraçadeira que acompanha o produto é compatível com mastros de 30 mm a 60 mm.

2 Conectar cabo

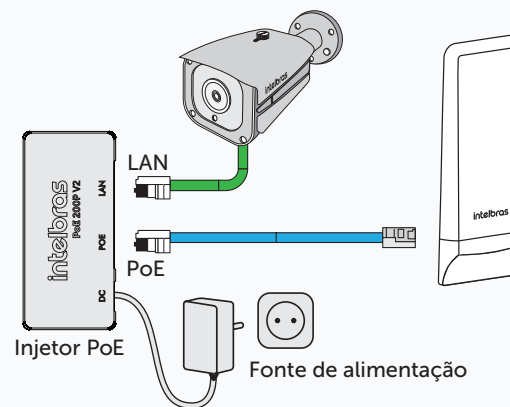
Abra a tampa inferior do rádio e conecte um cabo de rede na porta Ethernet. Em seguida, feche a tampa.



Obs.: o cabo de rede deve, obrigatoriamente, ter 8 vias.

4 Conectar (Câmera)

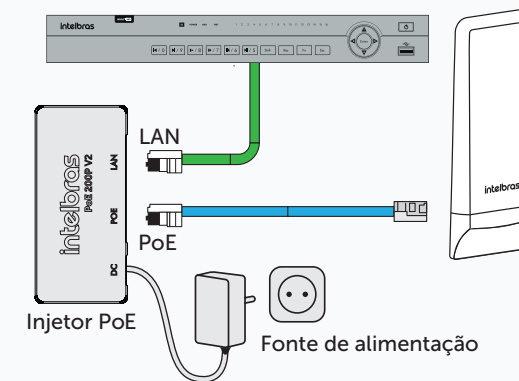
Conecte o cabo que vem da porta LAN do injetor na sua câmera.



Os aparelhos são idênticos e não precisam seguir uma sequência para serem instalados.

Conectar (NVR, DVR ou Switch)

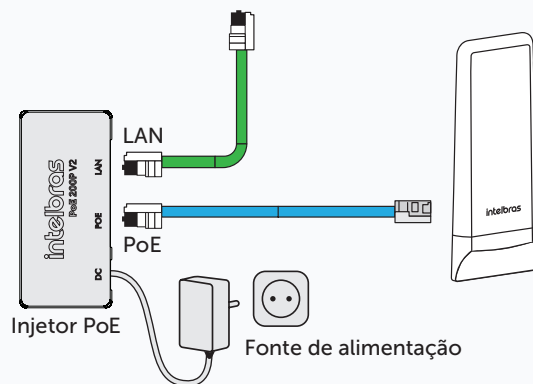
Conecte o cabo que vem da porta LAN do injetor no NVR, DVR ou Switch.



3 Ligar PoE

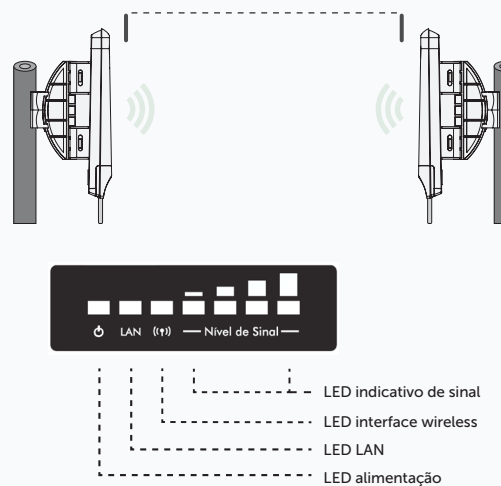
Siga as instruções abaixo para conectar o rádio ao injetor PoE:

1. Conecte o cabo que está ligado ao rádio na porta PoE do injetor;
2. Conecte um cabo na porta LAN do injetor: esse é o cabo que tráfegará as informações, e deverá estar ligado na câmera ou na rede do NVR;
3. Ligue a fonte do produto em alimentação 100-240 Vac



5 Alinhar

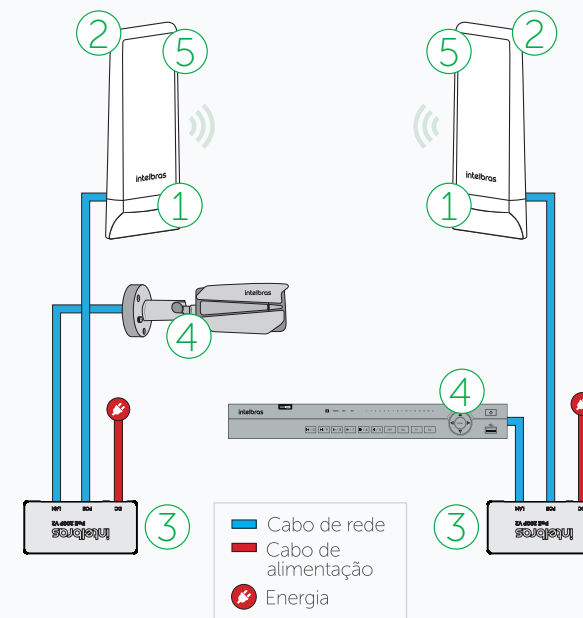
Alinhe ambos os rádios para que fiquem apontados um para o outro. Consulte os LEDs indicativos de sinal: quanto mais LEDs acesos, melhor o sinal da conexão.



Obs.: para o funcionamento correto, certifique-se que pelo menos 2 LEDs de sinal estão acesos.

Como deve ficar

Certifique-se que o esquema de conexões está como abaixo.



- Cabo de rede
- Cabo de alimentação
- Energia