



TUTORIAL TÉCNICO

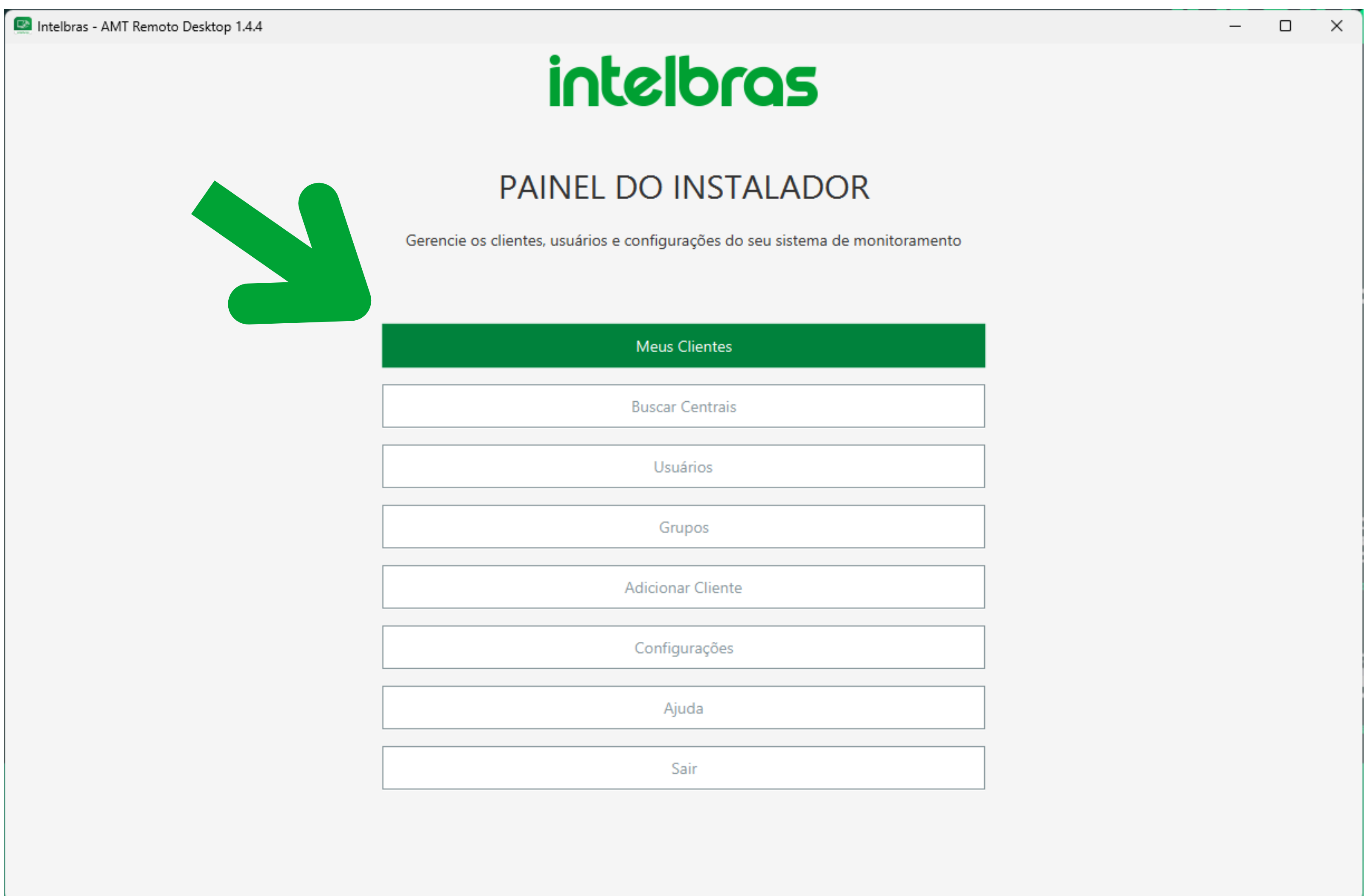
Atualização através do Software



intelbras

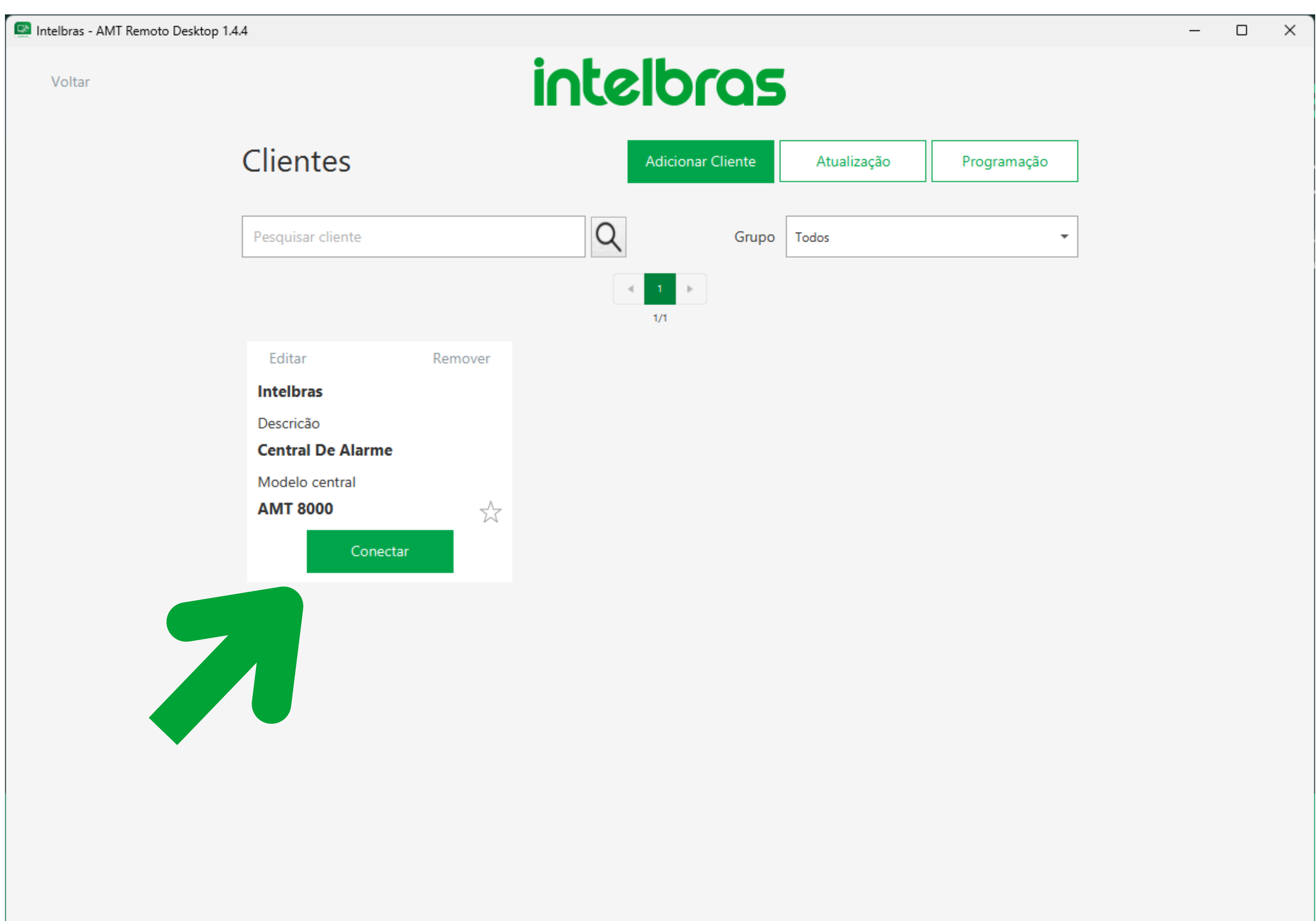
1

Acesse o menu “Meus Clientes”.



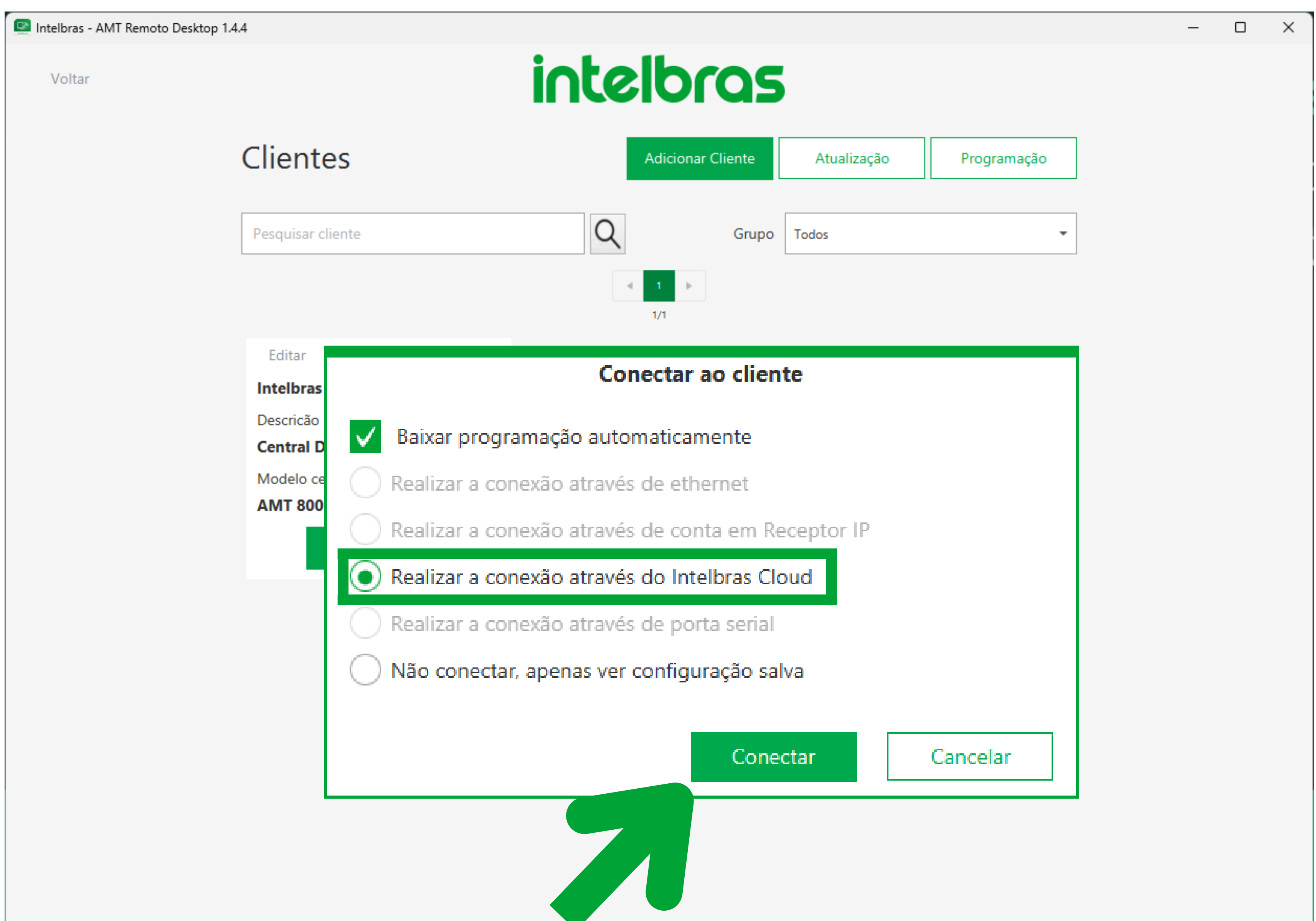
2

Encontre o cliente desejado e selecione “Conectar”.

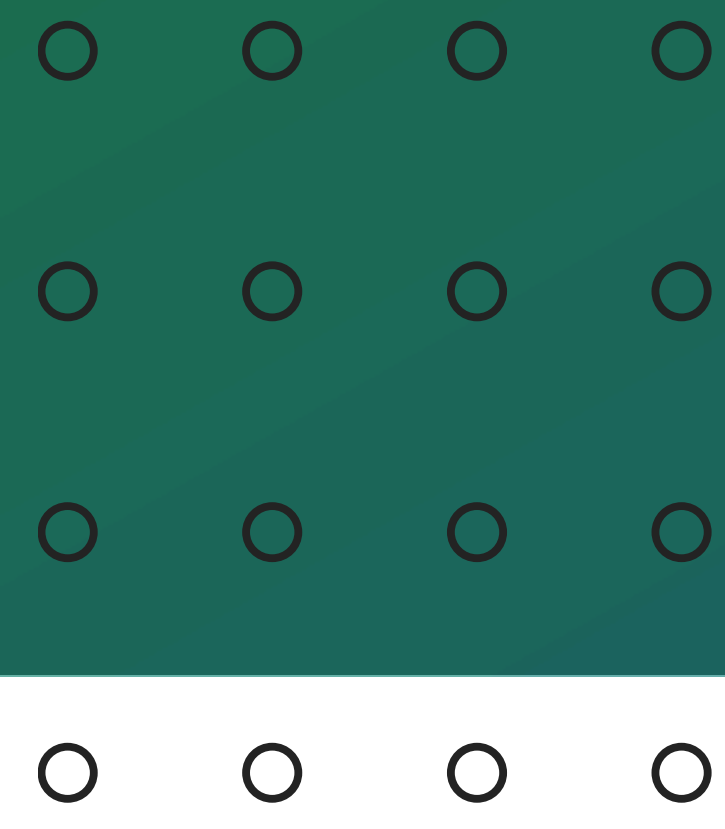


3

Selecione a opção disponível para conexão.

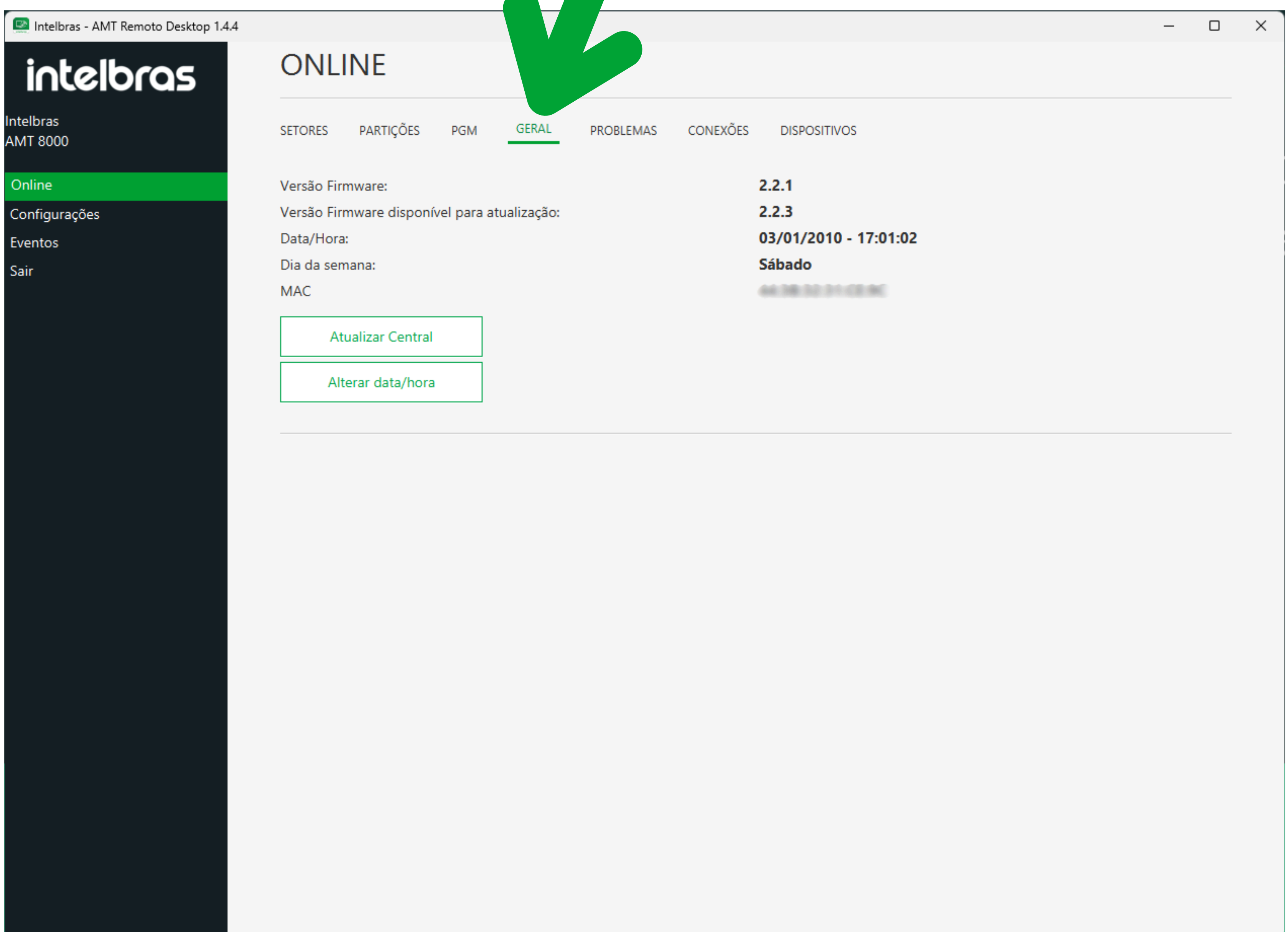


Obs: O acesso pode ser feito através das opções disponíveis, mas é necessário que a central esteja conectado a Internet.



4

Acesse a aba "Online" em seguida a opção "Geral".

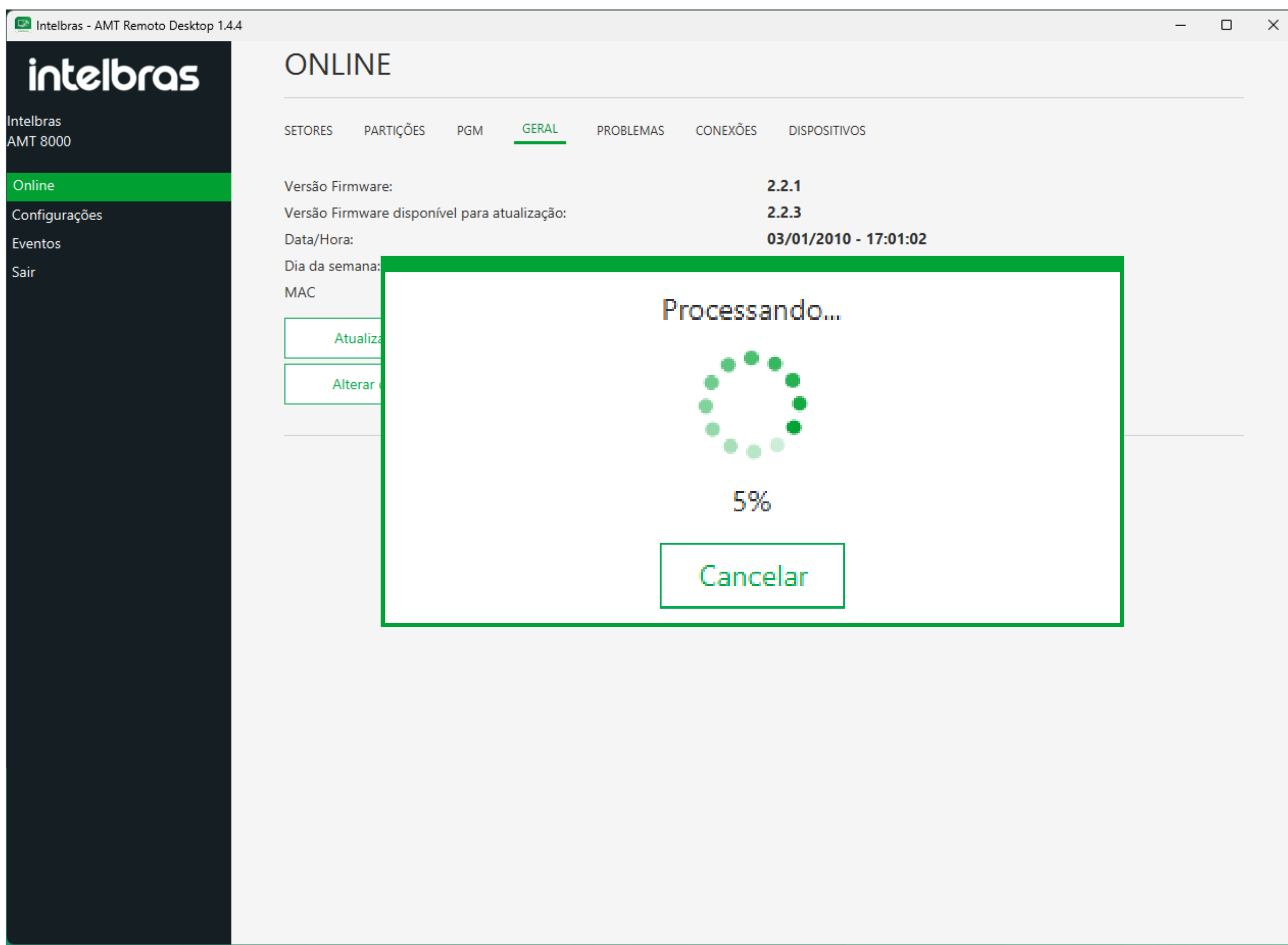


É importante que enquanto a central esteja atualizado, não tente o acesso em outras abas do software e mantenha o dispositivo na energia. Pois pode causar interrupção do download de dados.



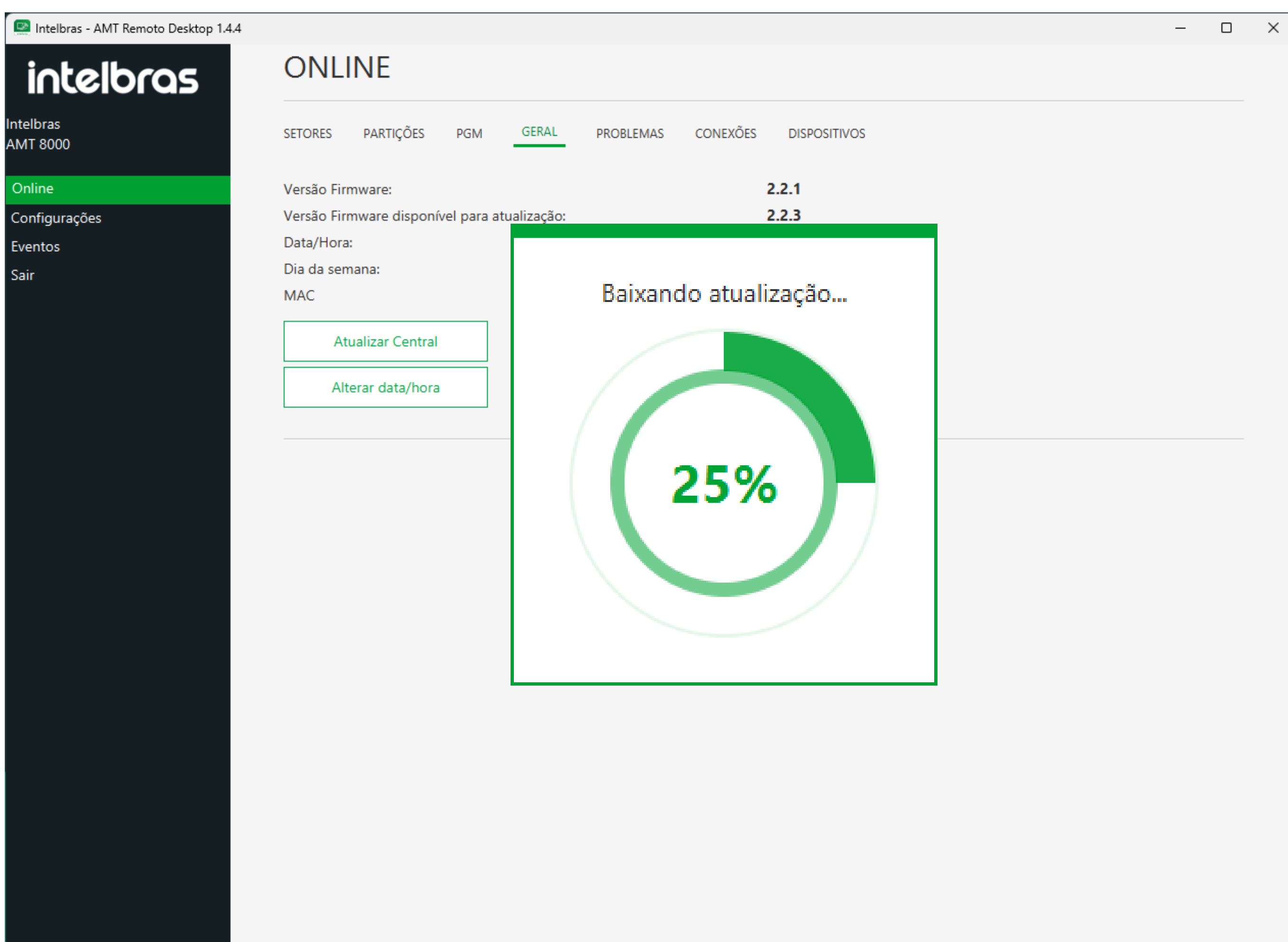
5

Inicializando o procedimento de atualização



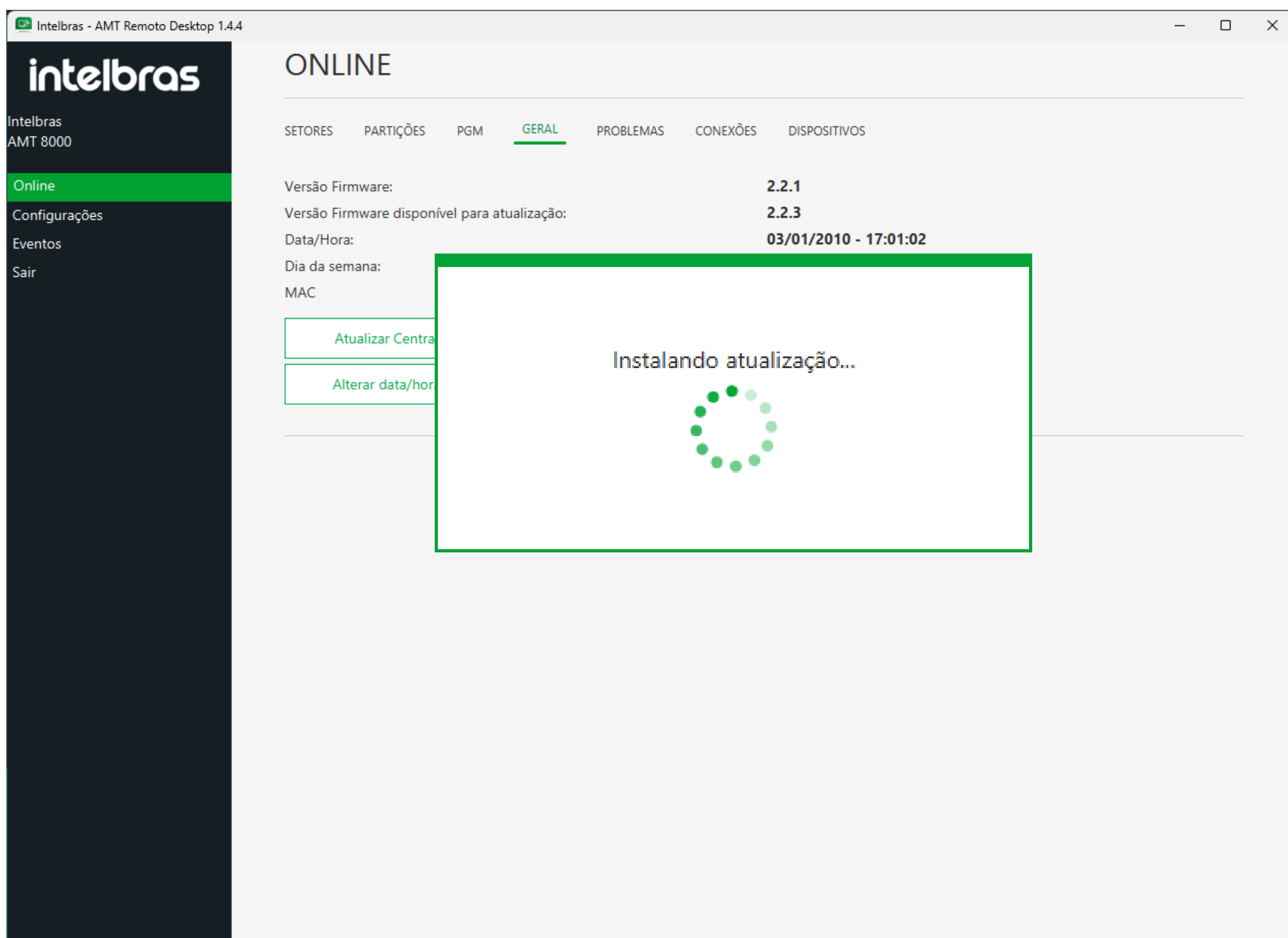
6

Baixando atualização



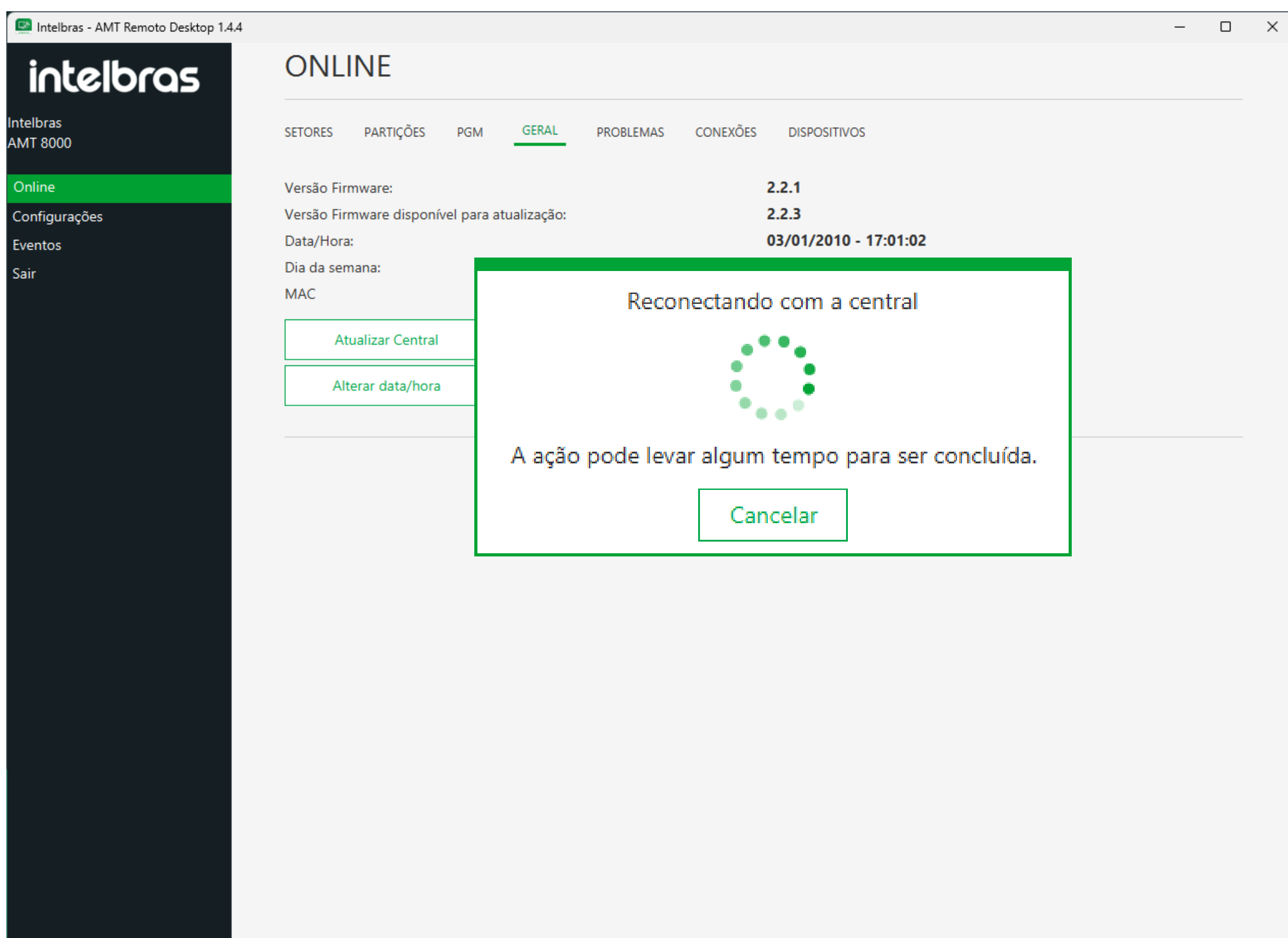
7

Instalando a nova versão



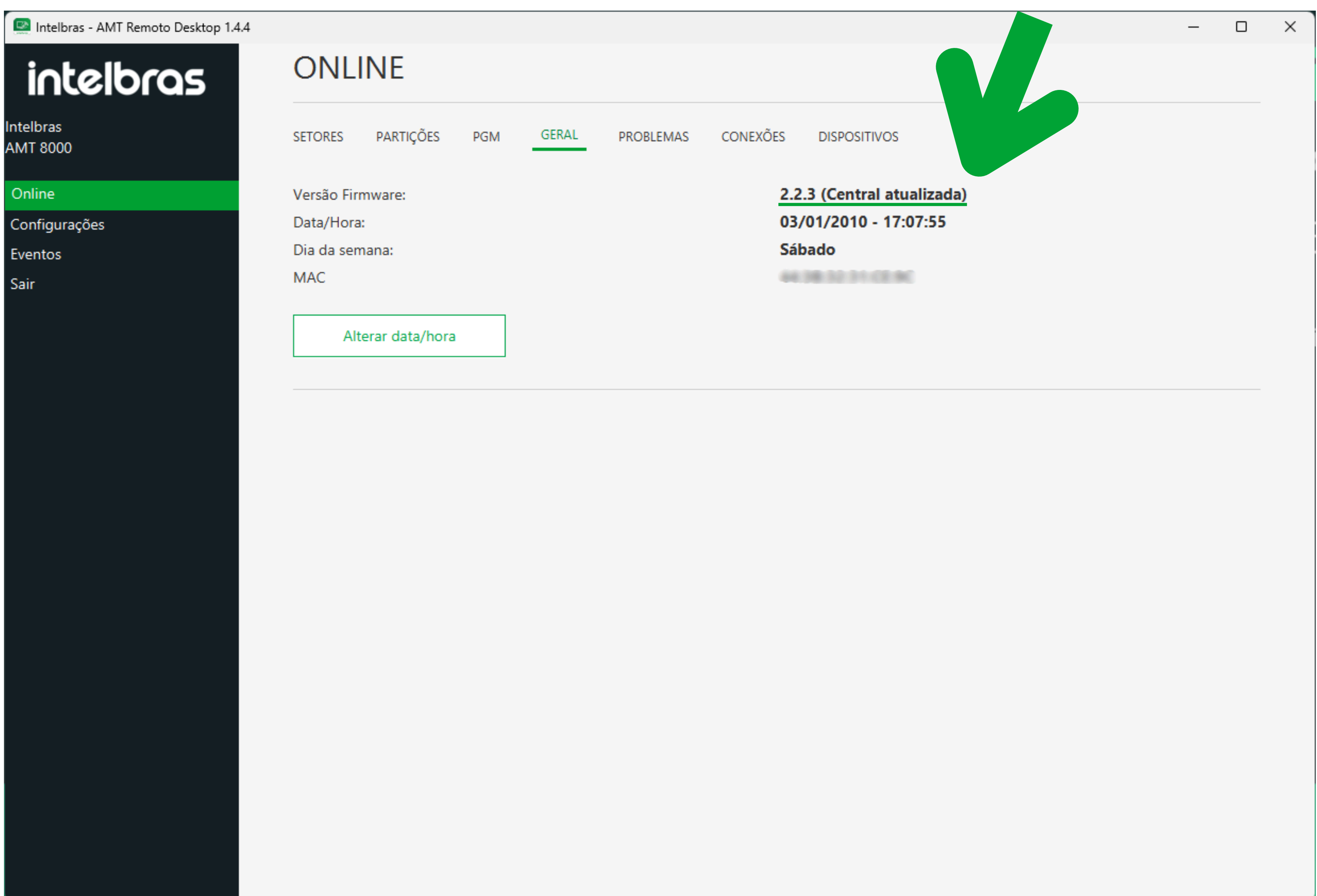
8

Reconexão após a central reiniciar



9

Central atualizada (Procedimento finalizado)



Após finalizar o software vai atualizar a aba **Geral**, mostrando a nova versão e a mensagem de central atualizada.

A versão pode ser diferente da apresentada no tutorial.



intelbras

intelbras.com/pt-br/contato/suporte-tecnico/