

Redes Empresariais

# Linha Future



intelbras

# Portfólio



SWITCHES



WLAN



SOFTWARE DE GERENCIAMENTO

# Switches Gerenciáveis

## Série 3000



Série SC 3130



Série SC 3170



Série SC 3570



Série SI 3100

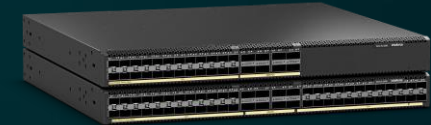
## Série 5000



Série SC 5520



Série SC 5525



Série SC 5530

# Nomenclatura Switches Linha Future até 1U

C	S	L	M	Q	P	Q	P	Q	P	S	V
CATEGORIA	SÉRIE	LAYER	VARIAÇÃO MODELO (MESMA SÉRIE)	QTD PORTAS ACESSO	TIPO PORTA	PORTAS EXTRAS ACESSO (se houver)	TIPO PORTA EXTRA	QTD PORTAS UPLINK	TIPO PORTA UPLINK	Slot de Expansão	VARIAÇÃO SÉRIE (se houver)
SC: Switch Campus SI: Switch Industrial	3 - Série 3000 5 - Série 5000 7 - Série 7000	1 – Layer 2/2+ 5 – Layer 3/Layer3+	00 - 90	24: 24 Portas 48: 48 Portas	G: 1 Gigabit P: Modelo POE LP: Modelo PoE baixa Potência U: Porta PoE > 30W S: 1G SFP M2: Multigiga até 2.5G M5: Multigiga até 5G M10: Multigiga até 10G X: 10G SFP+ Y: 25G SFP28...	4: 4 Portas 8: 8 Portas	G: 1 Gigabit P: Modelo POE LP: Modelo PoE baixa Potência U: Porta PoE > 30W S: 1 G SFP M2: Multigiga até 2.5G M5: Multigiga até 5G M10: Multigiga até 10G X: 10G SFP+ Y: 25G SFP28 Q: 40G QSFP+ C: Porta combo	4: 4 Portas 6: 6 Portas 8: 8 Portas	S: SFP X: 10G SFP+ Y: 25G SFP28 Q: 40G QSFP+ H: 100G QSFP28 D: 400G QSFP-DD	E: Suporte para Slot de expansão de portas	LI: Lite SI: Standard EI: Enhanced HI: High

## Exemplos:



### **SC 3570-24G-4X**

SC – Switch Campus

3 – Série 3000

5 – Layer 3

70 – Variação da série

24 – 24 portas

G – Portas 1 Gigabit

4 – 4 portas Uplink

X – Portas SFP+



### **SC 5520-24M10U-E**

SC – Switch Campus

5 – Série 5000

5 – Layer 3

20 – Variação da série

24 – 24 portas

M10 – Portas até 10Gigabit

U – Porta PoE > 30W

E – Possui slots para expansão de portas



### **SC 5525-24X-2HE**

SC – Switch Campus

5 – Série 5000

5 – Layer 3

25 – Variação da série

24 – 24 portas

X – Portas SFP+

2 – 2 Portas

H – QSFP+

E – Possui slots para expansão de portas

## Série SC 3130



SC 3130-8M10U-4X



SC 3130-24GP-2M10-2X



SC 3130-48GP-2M10-2X

Portas Downlink	8 x 2.5G/Base-T	24 x 1G/Base-T	48 x 1G/Base-T
Portas Uplink	2 x 10G/SFP+	2 x 10G/SFP+ + 2 x 10G/Base-T	2 x 10G/SFP+ 2 x 10G/Base-T
Poe	Sim	Sim	Sim
Alimentação	1 fonte fixa AC ou DC	1 fonte fixa AC	1 fonte fixa AC

## Série SC 3170



SC 3170-24G-4X



SC 3170-24GP-4X



SC 3170-48G-6X



SC 3170-48GP-6X

Portas Downlink	24 x 1G/Base-T	24 x 1G/Base-T	48 x 1G/Base-T	48 x 1G/Base-T
Portas Uplink	4 x 10G/SFP+	4 x 10G/SFP+	6 x 10G/SFP+	6 x 10G/SFP+
Poe	Não	Sim	Não	Sim
Alimentação	1 fonte fixa AC	1 fonte fixa AC	1 fonte fixa AC	1 fonte fixa AC

## Série SC 3570



SC 3570-24G-4X



SC 3570-24GP-4X



SC 3570-24S-8G-6X



SC 3570-48G-6X



SC 3570-48GP-6X



SC 3570-48S-6X

Portas Downlink	24 x 1G/Base-T	24 x 1G/Base-T	24 x 1G/SFP	48 x 1G/Base-T	48 x 1G/Base-T	48 x 1G/SFP
Portas Uplink	4 x 10G/SFP+	4 x 10G/SFP+	4 x 10G/SFP+	6 x 10G/SFP+	6 x 10G/SFP+	6 x 10G/SFP+
Tecnologia Poe	Não	Sim	Não	Não	Sim	Não
Alimentação	Suporta até 2 fontes modular AC ou DC	Suporta até 2 fontes modular AC ou DC	Suporta até 2 fontes modular AC ou DC	Suporta até 2 fontes modular AC ou DC	Suporta até 2 fontes modular AC ou DC	Suporta até 2 fontes modular AC ou DC



## Série SC 5520



SC 5520-24M5U-E



SC 5520-24M10U-E



SC 5520-48M10U-4QE

Portas Downlink	24 x 5G/Base-T	24 x 10G/Base-T	48 x 10G/Base-T
Portas Uplink	-	-	4 x 40G/QSFP+
Tecnologia Poe	Sim	Sim	Sim
Slot de Expansão	Suporta até 1 slots de expansão	Suporta até 1 slots de expansão	Suporta até 1 slots de expansão
Alimentação	Suporta até 2 fontes modular AC ou DC	Suporta até 2 fontes modular AC ou DC	Suporta até 2 fontes modular AC ou DC

## Série SC 5525



SC 5525-24X-2QE



SC 5525-48X-2QE



SC 5525-24X-2HE



SC 5525-48X-2HE



SC 5525-24X-6H



SC 5525-48X-6H

Portas Downlink	24 x 10G/SFP+	48 x 10G/SFP+	24 x 10G/SFP+	48 x 10G/SFP+	24 x 10G/SFP+	48 x 10G/SFP+
Portas Uplink	2 x 40G/QSFP+	2 x 40G/SFP+	2 x 100G/QSFP28	2 x 100G/QSFP28	6 x 100G/QSFP28	6 x 100G/QSFP28
Slot Expansão	Suporta até 2 slots de expansão	Suporta até 2 slots de expansão	Suporta até 2 slots de expansão	Suporta até 2 slots de expansão	Não	Não
Fontes	Suporta até 2 fontes modular AC ou DC	Suporta até 2 fontes modular AC ou DC	Suporta até 2 fontes modular AC ou DC	Suporta até 2 fontes modular AC ou DC	Suporta até 2 fontes modular AC ou DC	Suporta até 2 fontes modular AC ou DC

## Série SC 5530



SC 5530-24Y-8H



SC 5530-48Y-8H

Portas Downlink	24 x 25G/SFP28	48 x 25G/SFP28
Portas Uplink	8 x 100G/QSFP28	8 x 100G/QSFP28
Alimentação	Suporta até 2 fontes modular AC ou DC	Suporta até 2 fontes modular AC ou DC

## Série SI 3100



SI 3100-8G-4S



SI 3100-8GP-4S

Camada	Acesso	Acesso
Portas Downlink	8 x 1G/Base-T	8 x 1G/Base-T
Portas Uplink	1 x 1G/SFP	1 x 1G/SFP
Alimentação	Suporta até 1 fonte AC	Suporta até 2 fontes DC

# WLAN

## Série 3000



## Série 5000



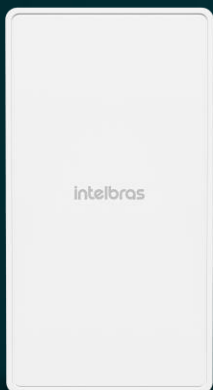
## Série 7000



# Nomenclatura Roteadores Wi-Fi Linha Future

C	S	W	R	M	I	A
CATEGORIA	SÉRIE	GERAÇÃO WI-FI	QTDADE RÁDIOS	VARIAÇÃO PRODUTO/MODELO (Mesma série)	AMBIENTE	ANTENA
AP: Roteador Wi-Fi	3 – Série 3000 5 - Série 5000 7 - Série 7000	6 – Wi-Fi 6 7 - Wi-Fi 7	2 – Dual band 3 – Tri band	0 – 9	Vazio: Teto/parede indoor X: Parede/mastro outdoor H: Foco em paredes indoor	Vazio: Omnidirecional D: Direcional E: Suporte antena externa

# Exemplos:



## AP 3620H

AP – Roteador Wi-Fi

3 – Série 3000

6 – Wi-Fi 6

2 – Modelo dual band

0 – Variação do produto na série

H – Produto com foco para instalação em parede indoor



## AP 5626

AP – Roteador Wi-Fi

5 – Série 5000

6 – Wi-Fi 6

2 – Modelo dual band

6 – Variação do produto na série



## AP 7630X

AP – Roteador Wi-Fi

7 – Série 7000

6 – Wi-Fi 6

3 – Modelo dual band

6 – Variação do produto na série

X – Produto focado em ambientes outdoor

## Série AP 3000



AP 3620



AP 3620H



AP 3622



AP 3620X

<b>Tecnologia Wi-Fi</b>	Wi-Fi 6	Wi-Fi 6	Wi-Fi 6	Wi-Fi 6
<b>Cenário</b>	Indoor	Indoor/parede	Indoor	Outdoor
<b>Throughput</b>	2.976 Gbps	1.775 Gbps	2.976 Gbps	1.775 Gbps
<b>Nº Conexões Máximo</b>	Até 1024	Até 1024	Até 1024	Até 256
<b>Nº Radios e Streams</b>	2:2x2 (2.4 e 5 GHz)	2:2x2 (2.4 e 5 GHz)	2:2x2 (2.4 e 5 GHz)	2:2x2 (2.4 e 5 GHz)
<b>Interface de Rede</b>	1x1G/Base-T PoE	1x1G/Base-T PoE + 4x1G/Base-T	1x1G/Base-T PoE + 2x1G/Base-T	1x1G/Base-T PoE



## Série AP 5000



AP 5620



AP 5626



AP 5630



AP 5620X

<b>Tecnologia Wi-Fi</b>	Wi-Fi 6	Wi-Fi 6	Wi-Fi 6	Wi-Fi 6
<b>Cenário</b>	Indoor	Indoor	Indoor	Outdoor
<b>Throughput</b>	2.976 Gbps	2.976 Gbps	3.267 Gbps	2.402 Gbps
<b>Nº Conexões Máximo</b>	256	640	1280	1024
<b>Nº Radios e Streams</b>	1:2x2 (2.4 GHz) + 1:4x4 (5 GHz)	1:2x2 (2.4 GHz) + 1:4x4 (5 GHz)	1:2x2 (2.4 GHz) + 2:2x2 (5 GHz) ou 3x2x2 (5 GHz)	1:2x2 (2.4 GHz) + 1:2x2 (5 GHz) ou 2x2x2 (5 GHz)
<b>Interface de Rede</b>	1x2.5G/Base-T PoE + 1x1G/Base-T	1x2.5G/Base-T PoE + 1x1G/Base-T	1x1G/Base-T PoE + 2x1G/Base-T	1x1G/Base-T PoE + 1x1G/Base-T + 1x1G/SFP

## Série AP 7000



AP 7636



AP 7630X



AP 7739

<b>Tecnologia Wi-Fi</b>	Wi-Fi 6	Wi-Fi 6	Wi-Fi 7
<b>Cenário</b>	Indoor	Outdoor	Indoor
<b>Throughput</b>	7.153 Gbps	5.375 Gbps	18.67 Gbps
<b>Nº Conexões Máximo</b>	1536	1536	1536
<b>Nº Radios e Streams</b>	1:4x4 (2.4 GHz) + 1:4x4 (5 GHz) + 1:2X2 (5 GHz)	1:2x2 (2.4 GHz) + 2:4x4 (5 GHz)	1:4x4 (2.4 GHz) + 1:4x4 (5 GHz) + 1:4X4 (6 GHz)
<b>Interface de Rede</b>	1x10G Base-T PoE + 2x1G Base-T	1x10G Base-T PoE + 2x1G Base-T	1x10G Base-T PoE + 1x10G SFP+ + 1x1G Base-T PoE out

# Nomenclatura Wireless Controller Linha Future

**C**

CATEGORIA

WC: Wireless  
Controller

**S**

SÉRIE

10 – Série 1000  
30 - Série 3000  
50 - Série 5000  
70 - Série 7000

**M**

VARIAÇÃO  
MODELOS

10 - 90

**R**

MOODELO  
COM PoE  
(se houver)

P: PoE

# Exemplos:



## **WC 3010**

WC – Wireless Controller  
30 – Série 3000  
10 – Variação Modelo



## **WC 3020**

WC – Wireless Controller  
30 – Série 3000  
20 – Variação Modelo

## Série WC 3000



WC 3010



WC 3020

<b>Número Máximo de Access Point Gerenciados</b>	144	288
<b>Número Máximo de Usuários Autenticados</b>	4096	8192
<b>Porta Lan</b>	8 x 1G/Base-T + 2 x 1G/SFP	
<b>Porta Wan</b>	2 x 2.5G/Base-T	

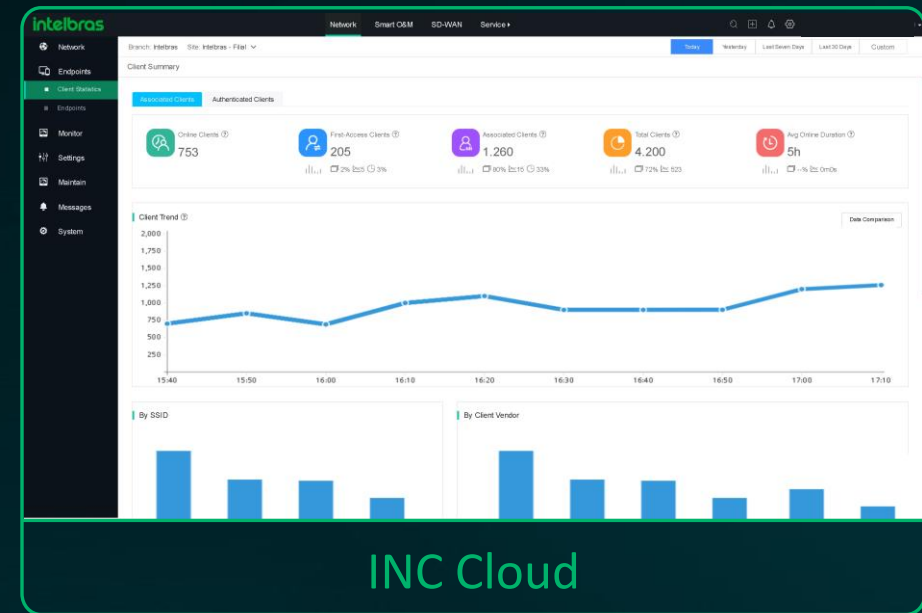
# INC

Intelbras Network Center

A Plataforma de gerenciamento centralizada para os equipamentos da Linha Future Redes Empresariais



Para cenários que requerem a operação e gestão do software em rede local, instalado em servidores próprios



Para projetos que requerem toda a gestão dos equipamentos em nuvem, não necessitando de servidores próprios para operação do software

**intelbras**