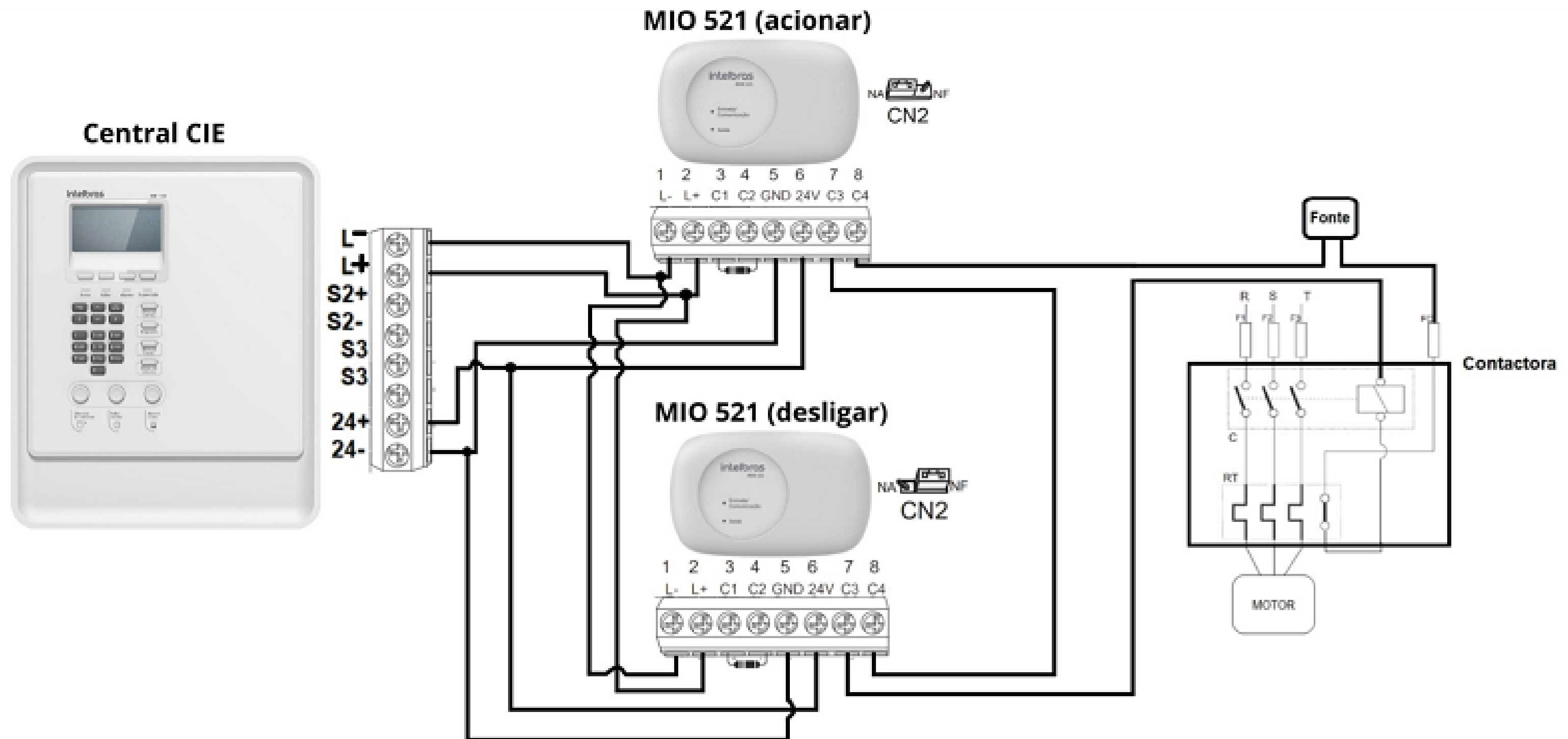


TUTORIAL TÉCNICO

Esquema de ligação
Pressurizadora com Central
de Incêndio Endereçável



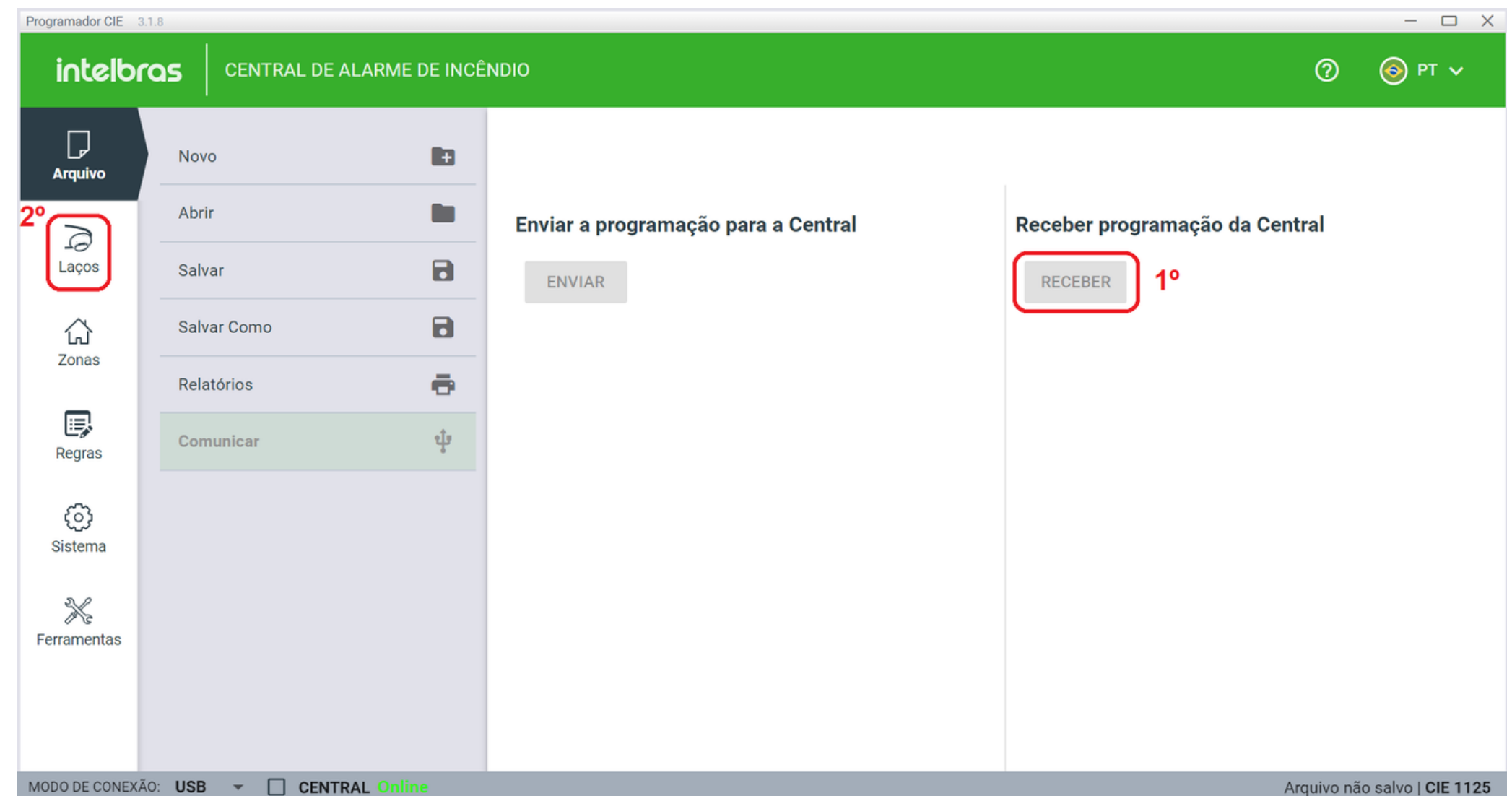
ESQUEMA DE LIGAÇÃO





PROGRAMAÇÃO ATRAVÉS DO PROGRAMADOR CIE

- Para criar as regras da pressurizadora, entre através do software Programador CIE (software gratuito disponível em nosso site <https://www.intelbras.com/pt-br/>).
- Conecte sua central via cabo micro USB ou cabo de rede a sua máquina, conforme indicado em manual.
- Acesse no menu da central as configurações e selecione **conexão PC**, em seguida vá em sua máquina e abra o programador, o primeiro passo é receber os arquivos da central e em seguida selecione **“Laços”**.



Em **Laço** selecione os **dispositivos**, altere sua nomenclatura e configure seu funcionamento.

Programador CIE 3.1.8

intelbras CENTRAL DE ALARME DE INCÊNDIO

Arquivo

Laços

Zonas

Regras

Sistema

Ferramentas

LAÇO 1 LAÇO 2 SAÍDAS LOCAIS

Laço Ativado

Endereço	Ativo	Nome	Zona	Tipo	Subtipo	Modo	Supervisão
001	✓	Acionar	Zona Padrão	Módulo de entrada ou saída	Saída sem confirmação	Saída	Não
002	✓	Desligar	Zona Padrão	Módulo de entrada ou saída	Saída sem confirmação	Saída	Não
003	✓	Sen. Desligar	Zona Padrão	Sensor de Fumaça	Sensor de Fumaça	Entrada	Não

001 - Acionar

Ativado

Tipo *
Módulo de entrada ou saída

Subtipo *
Saída sem confirmação

Nome *
Acionar

Endereço *
1

Zona *
001 - Zona Padrão

CANCELAR APLICAR

Página: 1 1 - 3 de 3

MODO DE CONEXÃO: USB CENTRAL Online

Arquivo não salvo | CIE 1125

Segue a configuração dos 3 dispositivos utilizados para a pressurizadora.

Em seguida selecione **"Zonas"**.

001 - Acionar

Ativado

Tipo *
Módulo de entrada ou saída

Subtipo *
Saída sem confirmação

Nome *
Acionar

Endereço * Zona *
1 001 - Zona Padrão

CANCELAR APLICAR

002 - Desligar

Ativado

Tipo *
Módulo de entrada ou saída

Subtipo *
Saída sem confirmação

Nome *
Desligar

Endereço * Zona *
2 001 - Zona Padrão

CANCELAR APLICAR

003 - Sen. Desligar

Ativado

Tipo *
Sensor de Fumaça

Nome *
Sen. Desligar

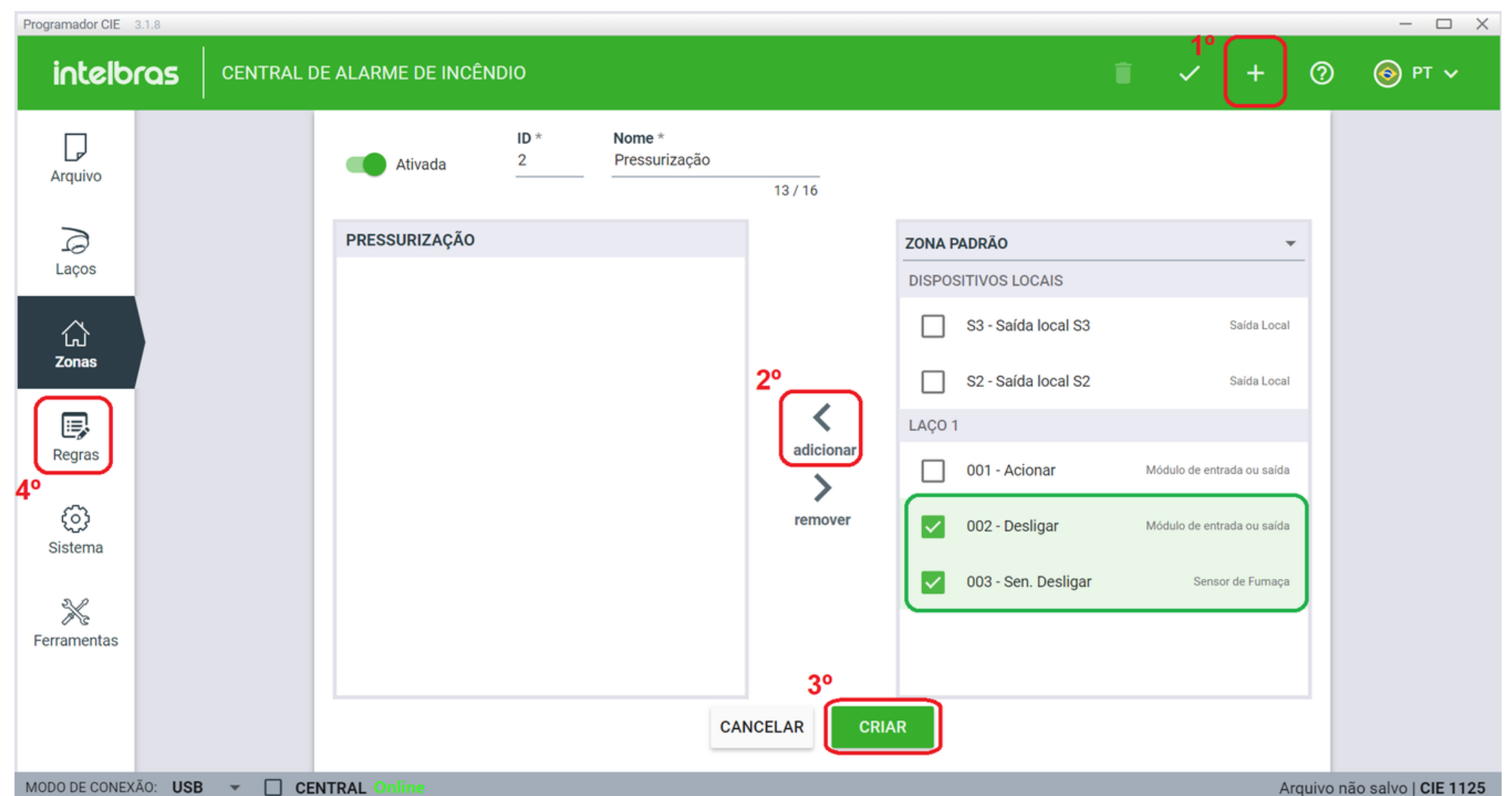
Endereço * Zona *
3 001 - Zona Padrão

Supervisão

CANCELAR APLICAR

Crie uma zona específica com os dispositivos que vão desligar a central, no caso um MIO 520 e os demais dispositivos que irão dar o sinal para desligar a central (acionador manual e/ou detector de fumaça e/ou detector de temperatura). No exemplo utilizamos um detector de fumaça.

Feita adesão, clique em **“Regras”**.



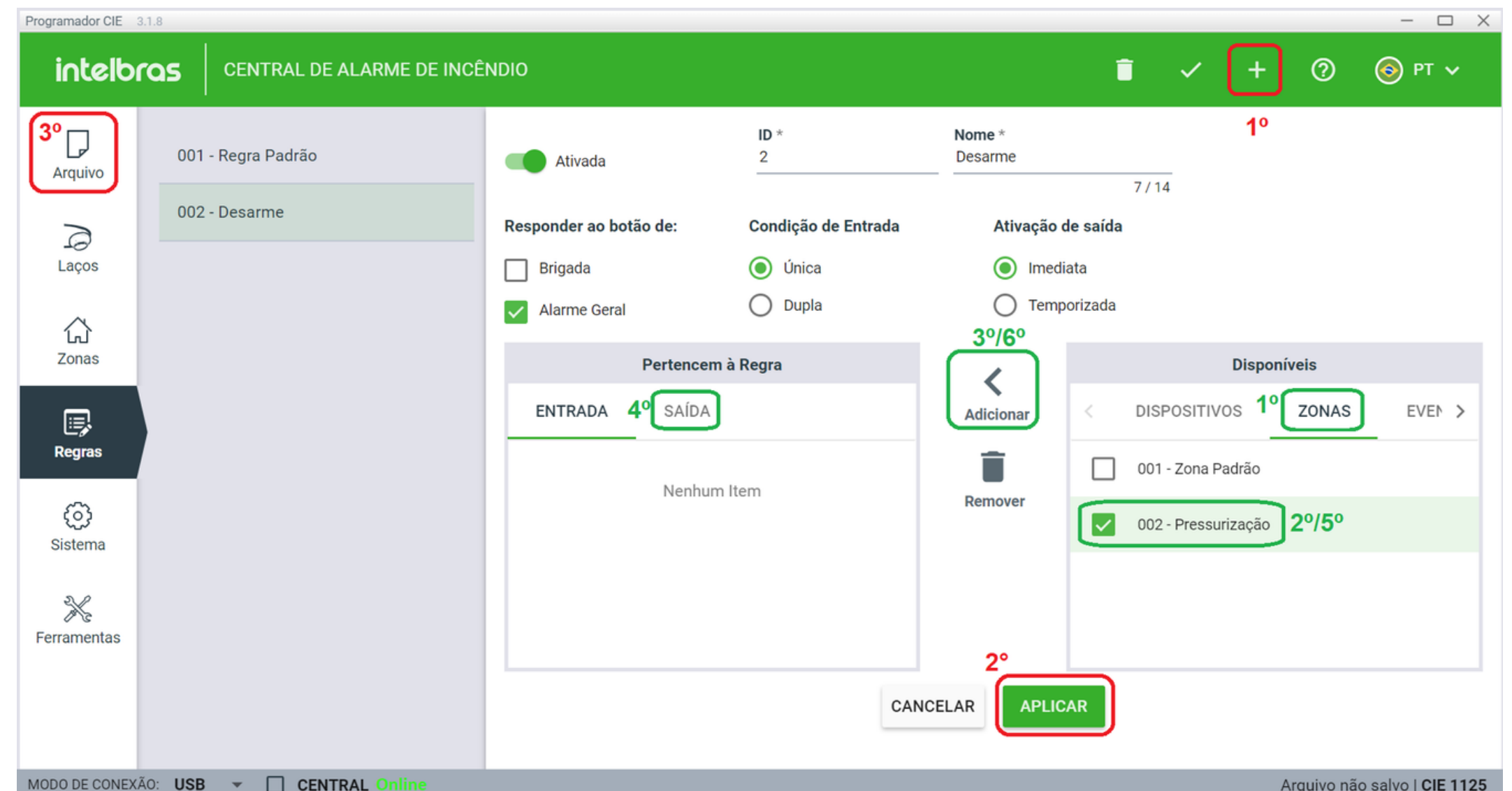
- ○ ○ ○

Irá criar uma regra para desabilitar a pressurização conforme o exemplo ao lado, utilizando a zona previamente criada, nomeada de **"Pressurização"**.

No caso clique no **+**, selecione **"Zonas"**, marque **"Pressurização"** e clique em **"Adicionar"**, após clique em **SAÍDA** e repita o processo, ao finalizar clique em **criar**.

A regra para o acionamento já está contida na regra padrão da central, assim não sendo necessário sua criação.

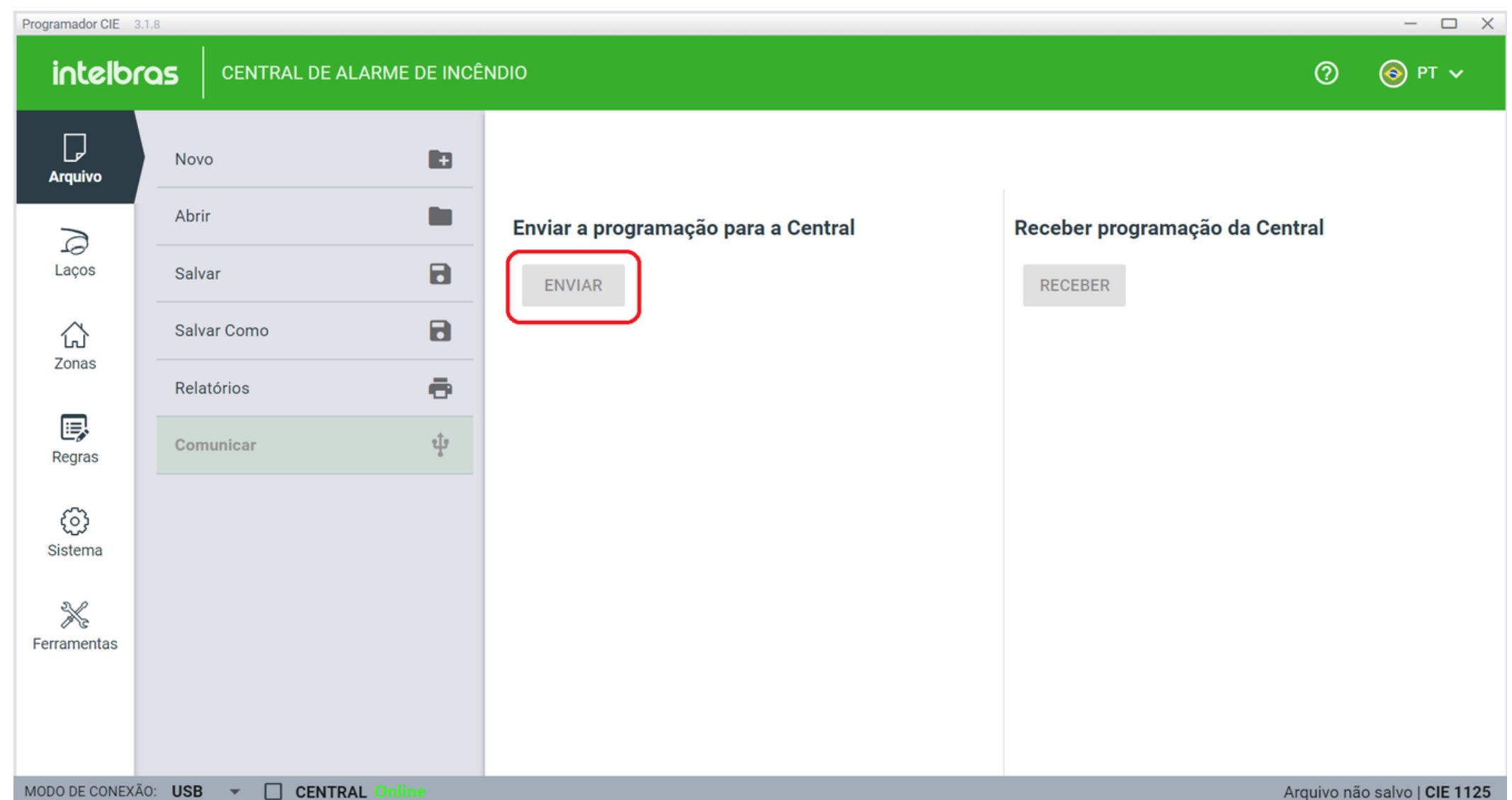
Finalizado, retorne para **"Arquivo"**.



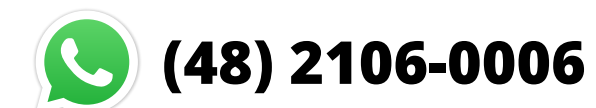
-
-
-
-

- Encaminhe a configuração para central, lembrando que deve realizar o **Backup** do arquivo em sua máquina.

- Em seguida, basta realizar um teste verificando o acionamento final da central com a pressurizadora.



Você concluiu com sucesso o tutorial técnico de Esquema de ligação Pressurizadora com Central de Incêndio Endereçável! Agora que tal conhecer nossas mídias? É só clicar nos ícones abaixo!



intelbras

[intelbras.com/pt-br/contato/suporte-tecnico/](https://www.intelbras.com/pt-br/contato/suporte-tecnico/)

