

## **Atualização de software – AMT REMOTO – 13/03/2023 - Versão 6.0.9.36**

---

Santa Rita do Sapucaí, 13 de março de 2023.

**Lançada em 13/03/2023**

**Versão 6.0.9.36**

- » Ajuste no processo da edição de mensagens das centrais.
- » Ajuste na descrição dos eventos de PGM.
- » Incluso o modelo da central AMT 2018 E Smart.

**Lançada em 15/07/2019**

**Versão 6.0.0.21**

- » Habilitado o bloqueio na aba Geral 2, para evitar que eventos importantes (N/A) não possam ser desabilitados

**Lançada em 09/07/2019**

**Versão 6.0.0.20**

- » Adicionado o evento "1403 – Auto Desativação no campo Habilitar/desabilitar eventos da aba Geral 2.
- » Excluído o evento de "Disparo Silencioso" para todas as centrais, no campo Habilitar/desabilitar eventos da aba Geral 2.
- » Ajustado o envio dos dados de Conta da Partição "D", na aba "Comunicação" para a central AMT 4010 SMART/ AMT 4010 SMART NET.
- » Implementado a aba de configuração de "fuso horário" para a central AMT 4010 SMART.
- » Implementado campo que permite configurar a funcionalidade de "envio de eventos para o Guardian" na aba de Monitoramento, para central AMT 4010 SMART/ AMT 4010 SMART NET.

**Lançada em 28/05/2019**

**Versão 6.0.0.19**

- » Implementado funcionalidade que não permite a configuração de senhas de usuários com valores duplicados.
- » Atualização das faixas de MAC no botão buscador de dispositivos Intelbras na rede local.

# CHANGELOG



- » Inserido verificação automática nos campos de senha Master, Instalador e Acesso remoto, impedindo que esses campos sejam enviados em branco para a central.
- » Ajuste nas rotinas de envio, impedindo que ocorram envios de programação trocadas entre centrais, em determinadas condições.
- » Atualização do link, para abertura do manual do Software.

## Lançada em 8/04/2019

### Versão 6.0.0.18

- » Implementado funcionalidade que permite acesso remoto através de conexão via "Cloud" para centrais IP conectados ao servidor Intelbras.
- » Incluída a opção de Idioma Espanhol, selecionavel durante a instalação do Software.
- » Implementada nova central AMT 2016 E3G, apenas na versão em Espanhol.
- » Ajuste no campo de programação de PIN, do módulo GPRS 1000 UN, impedindo alterações indevidas nos valores cadastrados.

## Lançada em 5/11/2018

### Versão 6.0.0.16.

- » Ajuste no texto de descrição das partições para auto ativação, na aba ATV/DTV, para a central AMT 4010 SMART.

## Lançada em 08/10/2018

### Versão 6.0.0.15.

- » Incluído a aba fuso-horário para configuração da central AMT 2018 EG, que permite configurar o fuso horário conforme localização da central. (Somente na AMT 2018 E/EG a partir da versão 7.00 CPU principal e 4.00 da CPU Ethernet/GPRS).
- » Ajuste no campo IP do Buscador, possibilitando visualizar IP com 12 dígitos.

## Lançada em 19/06/2018

### Versão 6.0.0.13.

- » Na configuração de centrais AMT 4010 SMART, foi realizado a alteração nos campos de Auto-

# CHANGELOG



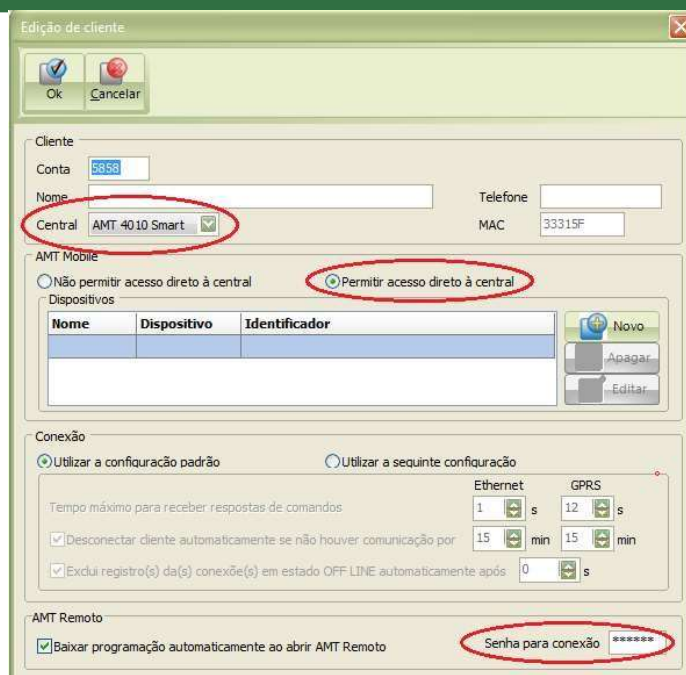
ativação, desabilitando os comandos de Auto-ativação da aba geral 1 e disponibilizados apenas na aba atv/dtv.

- » Excluído campo Auto-ativação por horário da aba geral 1. Sendo assim a Auto-ativação por horário deve ser configurada na aba Atv/Dtv. (Alteração apenas para a central AMT 4010 Smart).
- » Implementação de melhorias nas rotinas de envio de comandos, que impedem que configuração de uma central seja carregada para outra indevidamente.

**Lançada em 23/04/2018**

**Versão 6.0.0.11.**

- » Incluído alteração nos campos de programação dos parâmetros de Teste de Link da Ethernet (Aba Ethernet) e Teste de Link do GPRS (Aba GPRS) não permitindo a configuração do valor 0 (ZERO) nas centrais de alarme, o que desabilita a transmissão dos pacotes de "Keep Alive" pelas mesmas.
- » Incluído integração com Receptor IP (a partir da versão 2.0.3.37).  
Nesta integração é possível abrir o AMT REMOTO através do duplo clique na conta online no Receptor IP. (Para integração é necessário configurar o modelo da central, permitir acesso direto à central e informar senha de acesso na janela Edição do Cliente).  
Configurar → Clientes → Selecione conta desejada → Duplo clique ou Editar → Edição do cliente.



- » Incluído função que permite enviar ou baixar configurações de forma particionada ou seja aba por aba independente.
- » Incluído na aba geral 3 configuração da Entrada Liga para central AMT 4010 SMART.
- » Incluído na aba "Zonas → Tipo" os campos Disparo Cerca Elétrica e Toque de Porteiro para AMT 4010 SMART.
- » Incluído a aba Atv/Dtv paras configuração da central AMT 2118 EG, que permite programar os parâmetros de autoativação e autodesativação por data e hora.
- » Incluído parâmetro na aba GPRS que possibilita configurar o comando "Somente função SMS" para AMT 2118 EG (a partir da versão 1.70).
- » Incluído campo de programação na aba PGM, para AMT 4010 SMART (a partir da versão 2.20), que possibilita escolha do acionamento das PGMs 1, 2 e 3 na ativação ou desativação do sistema.
- » Incluído parâmetro na aba configuração que possibilita configurar o tempo máximo de conexão entre Central e AMT REMOTO. Este tempo pode variar de 10 a 60 min.