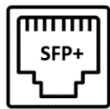


Switch Gerenciável L3 48P Giga + 6P SFP+

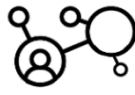
- »Aplicável a camada de agregação em redes corporativas de médio porte
- » 48 portas 10/100/1000 Mbps com autonegociação de velocidade
- » 6 portas SFP+ (10 Gbps)
- » Roteamento dinâmico, RIP/OSPF/BGP/IS-IS
- » Alta disponibilidade, VRRP
- » Empilhamento de até 8 switches, VST
- » QoS para priorização do tráfego de dados, voz e vídeo (IEEE 802.1p)
- » Full Duplex & Flow Control (IEEE 802.3x)
- » Manual do usuário em português



Protocolos: RIP, OSPF, BGP, IS-IS, VRRP, ERPS



6 portas Uplinks de 10Gbps



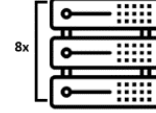
Capacidade de comutação de até 216 Gbps



Fonte de alimentação redundante



Compatível com IPv6



Capacidade de empilhamento virtual

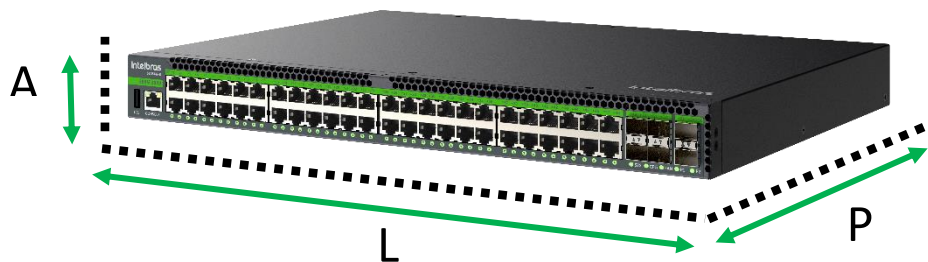


Tempo médio entre falhas de 80.000 horas

O S3054G-B é um switch de acesso robusto e de alta performance projetado para redes corporativas de médio porte podendo operar até a camada de agregação. Com fácil implementação de funcionalidades de camada 2 e 3 oferecendo segurança aprimorada, uplinks de 10Gbps, roteamento estático, RIP/OSPF/BGP/IS-IS. Além disso possibilita o empilhamento virtual por meio dos uplinks de 10Gbps dispensando a necessidade de uso de cabos proprietários.

Oferece um elevado tempo médio entre falhas e protocolos que garantem alta disponibilidade como VRRP além do protocolo BGP.

Detalhamento do produto:



L	A	P
442 mm	44.5 mm	320 mm



4,5 Kg

Especificações técnicas:

Chipset	1 * RTL 9311	
Memória	1024 MB	
Memória flash	256 MB, dual boot image	
Dimensões (L x A x P)	442 mm x 44.5 mm x 320 mm	
	Acompanha suporte para rack padrão EIA 19" com 1 U de altura	
Material	Aço	
LED	Power	Verde
	SYS	Verde
	Link/Act	Verde (1-54)
	FAN	Verde
	CFG	Verde
Portas	10/100/1000M (RJ45)	48 - Auto MDI/MDIX
	SFP/ SFP+	6 (49, 50, 51, 52, 53 e 54)
	USB	1
Cabeamento suportado	10 BASE-T	Cabo UTP/STP categoria 3, 4, 5 (máximo 100 m) EIA/TIA-568 100Ω STP (máximo 100 m)
	100 BASE-TX	Cabo UTP/STP categoria 5, 5e (máximo 100 m) EIA/TIA-568 100Ω STP (máximo 100 m)
	1000 BASE-T	Cabo UTP/STP categoria 5e, 6 (máximo 100 m) EIA/TIA-568 100Ω STP (máximo 100 m)
	1000 BASE-X	Fibras monomodo e multimodo
	10000 BASE-X	Fibras monomodo e multimodo
Padrões e Protocolos	Padrão IEEE	802.3 (10BASE-T), 802.3u (100BASE-T), 802.3z (1000BASE-X), 802.3ab (1000BASE-T), 802.3ae (10G BASE-X), 802.1ax(Link Aggregation), 802.1D(MAC Bridges), 802.1p(Priority), 802.1Q(VLANs), 802.1s(Multiple Spanning Tree), 802.1v (VLAN classification by Protocol and Port), 802.1d (STP), 802.1w(Rapid Spanning Tree), 802.3ad(LACP), 802.3az(Energy Efficient Ethernet), 802.3x(Flow Control), 802.1AB(LLDP), 802.1X(Port Based Network Access Control)
	Padrão IETF	RFC 792(ICMP), RFC 793(TCP), RFC 768(UDP), RFC 783(TFTP), RFC 1591(DNS), RFC 2131(DHCP), RFC 826(ARP), RFC 854(TELNET), RFC 2030(SNTP), RFC 5905(NTP), RFC 1918(Address Allocation for Private Internet), RFC2236(IGMPv2), RFC 3376(IGMPv3), RFC 1492(TACACS+), RFC 2138(RADIUS Authentication), RFC 2866(RADIUS Accounting), RFC1757(RMON), RFC 1157(SNMP), RFC 2576(Coexistence between SNMP V1, V2, V3), RFC 3417(SNMP Transport Mappings), RFC 3413(SNMP Applications), RFC 3414(USM for SNMPv3), RFC 2737(Entity MIB), RFC 2863(The Interfaces Group MIB), RFC 1981(IPv6 Path MTU Discovery), RFC 2460(IPv6 Specification), RFC 2464(Transmission of IPv6 over Ethernet Networks), RFC

		3315(DHCPv6), RFC 3513(IPv6 Addressing Architecture), RFC 4443(ICMPv6),RFC 4861(IPv6 Neighbor Discovery), RFC 4252(SSH)	
	Outros padrões e protocolos	CSMA/CD, TCP/IP, BFD, G.8032(ERPSv1&v2)	
Características básicas	Método de comutação	Armazena e envia (Store-and-Forward)	
	Capacidade de comutação	216 Gbps	
	Tabela de endereço MAC	32 K	
	Jumbo Frame	12 Kbytes	
	Buffer de pacote	16 Mbit	
	Entradas de roteamento IPv4	12k	
	Entradas de Multicast	4 k	
	Entradas de ACL	4 K	
	Taxa de encaminhamento de pacotes	160 Mpps	
	Características	Configuração de portas	Auto negociação
Controle de fluxo (802.3x)			
Espelhamento de portas			
Estatísticas de tráfego			
Agregação de link		64 grupos	
		Máximo 8 portas por grupo	
		Agregação de link manual	
		Agregação de link dinâmico (LACP)	
			Algoritmo de balanceamento baseado em:Endereço IP de origem e/ou destino, Porta de origem e/ou destino, Endereço MAC de origem e/ou destino,VLAN ID e Protocolo
Tabela MAC		Aging Time ajustável	
	Endereço MAC estático		
		Endereço MAC dinâmico	
Empilhamento	Até 8 switches exatamente do mesmo modelo, formando um único dispositivo lógico		
	Virtual Switching Technology- Domínio e membros		
	VST Prioridade de membro		
	MAD Fast-hello MAD LACP		
		Canal - Virtual switch link	
VLAN	4K VLANs ativas e 4K VLANs IDs		
	VLAN baseado em Tag 802.1Q		
	Interface VLAN (até 1120, numero compartilhado com interfaces loopback)		

		MAC VLAN
		Voice VLAN
		Super VLAN
		Subnet VLAN
		Debug VLAN
		VLAN por Protocolo
		GRVP
	Spanning tree	Spanning Tree Protocol (STP)
		Rapid Spanning Tree Protocol (RSTP)
		Multiple Spanning Tree Protocol (MSTP)
		Root Guard
		BPDU Guard
		BPDU Filter
		Loop Guard
		TC Guard
		Flap Guard
		Portfast
	Gerenciamento Multicast	Multicast estático
		Controle Multicast
		IGMP v1/v2/v3 Snooping, querier, mrouter, immediate-leave
		MLD - Multicast Listener Discovery, querier, mrouter, immediate-leave
		PIM-SM (Sparse-mode) v4/v6 e PIM-DM (Dense-mode) v4
		PIM-SSM - Protocol Independent Multicast Source Specific Multicast
	QoS	8 Filas de prioridade
		Algoritmos de fila: SP, RR, WDRR e SP+WRR
		Diffservice:
	QoS	Dot1p, DSCP, IP precedence remark, QoS baseado em portas
		Storm Control (Broadcast, Multicast e Unicast desconhecido)
		Controle de banda por porta, rate-limit
	Segurança	Local User Manager
		RBAC (Role Based Access Control)
		AAA (Radius e TACACS)
		802.1x - Portbased, Macbased, EAP, 802.1x timeout re-authperiod per port

		<p>Guest Vlan</p> <hr/> <p>Authentication Web - Portal</p> <hr/> <p>Anti-attack detecção</p> <hr/> <p>ARP Poison - Anti Attack Resilient Framework</p> <hr/> <p>Segurança das portas</p> <hr/> <p>Isolamento das portas</p> <hr/> <p>Filtro de endereço MAC</p> <hr/> <p>IP spoofing - IP URPF</p> <hr/> <p>DHCP Binding</p>
	ACL	<p>Suporta até 2048 entradas</p> <hr/> <p>Time-range</p> <hr/> <p>ACL IP Standard, ACL IP Extended, ACL MAC Standard, ACL MAC Extended, ACL híbrida Standad e ACL híbrida Extended.</p>
	Gerenciamento	<p>Operação permitir e negar</p> <hr/> <p>SNMP v1/v2c/v3 (trap e inform)</p> <hr/> <p>MIB I e MIB II</p> <hr/> <p>Monitoramento e alarmes de CPU,Memória, Temperatura, Fan e Fonte.</p> <hr/> <p>RMON (65535 groups)</p> <hr/> <p>SYSLOG, sistema de Log (Local e Remoto)</p> <hr/> <p>DNS</p> <hr/> <p>Gerenciamento CLI via Console, SSHv2, Telnet</p> <hr/> <p>FTP/TFTP/SFTP</p> <hr/> <p>Debug</p> <hr/> <p>Gerenciamento web (HTTP/ HTTPS)</p> <hr/> <p>DHCP Client</p> <hr/> <p>Atualização de firmware via web</p> <hr/> <p>Configuração backup/reload</p> <hr/> <p>Restauração de fábrica</p> <hr/> <p>Time zone</p> <hr/> <p>Data e hora via SNTP, NTP e manualmente</p> <hr/> <p>SPAN, port mirror, espelhamento (Ingresso e Egresso)</p> <hr/> <p>LLDP, LLDP-MED</p>
	L2+	<p>sFlow</p> <hr/> <p>Testes de Ping e Tracert</p> <hr/> <p>Interfaces VLAN IPv4/IPv6 (até 1120, numero compartilhado com interfaces loopback)</p> <hr/> <p>Rota estática (até 512)</p> <hr/> <p>Servidor DHCP</p>

		DHCP Relay
		ARP estático e dinâmico
		Error-disable based on bpdguard Dai DHCP Snooping Link-Flap Loopback-detect Port Security Storm Control Transceiver Power, Error-disable recovery
	L3	DHCP Snooping, IGMP snooping, MLD
		OSPF, OSPFv3, RIP and RIPng
		BGP
		ECMP 4 paths
		IP-SLA Based On ICMP-echo ICMP-path-echo ICMPpath-jitter VoIP jitter UDP echo
		VRRP
		Roteamento IPv4/v6 estático e dinâmico com suporte a políticas, policy-based routing (PBR)
		Loopback interface (até 1120, numero compartilhado com interfaces vlan)
		Null interface
Alimentação	Alimentação	100-240 VAC, 50/60 Hz
	Potência de consumo (sem link)	~24 W (220V)
	Potência máxima de consumo	~44 W (220V)
	Disposição da fonte	Fonte de alimentação interna (duas unidades redundantes)
Ambiente	Temperatura de operação	0 °C a 50 °C
	Temperatura de armazenamento	-40 °C a 70 °C
	Umidade de operação	10% a 90% sem condensação
	Umidade de armazenamento	5% a 90% sem condensação
Emissão de segurança e outros	Anatel	
MTBF	Mean Time Between Failures	>80.000 horas

Suporte a clientes: (48) 2106 0006
Fórum: forum.intelbras.com.br
Suporte via chat: intelbras.com.br/suporte-tecnico
Suporte via e-mail: suporte@intelbras.com.br

SAC: 0800 7042767
Onde comprar? Quem instala?: 0800 7245115
 01.18