

### Atenção

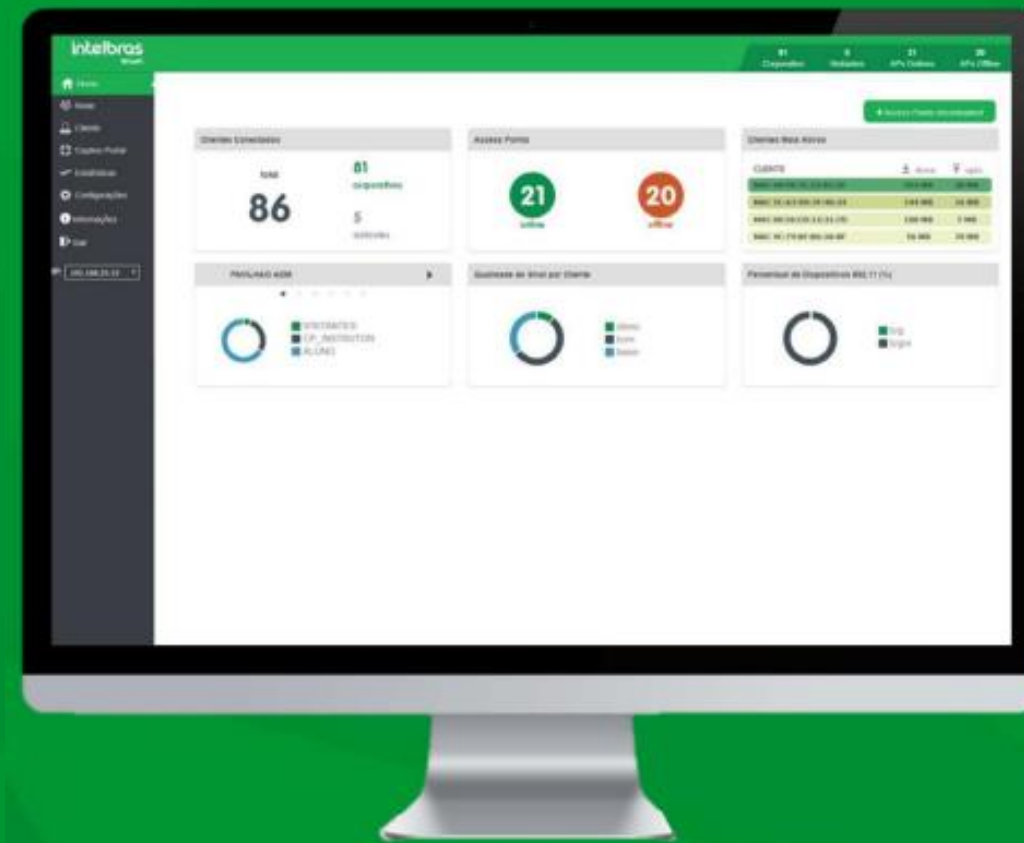
A partir da versão 2.5.23 o **Wisefi não será compatível com modelo AP 300**, mantendo-se compatível com os APs 310, 360, 1210 AC, 1350 AC e 1750 AC. A partir da versão 2.8.59 o WiseFi passa a ser compatível com a linha BSPRO somente no modo AP, **exceto para o BSPRO 1350AC-S**.

Recomendamos para o uso do software WiseFi uma máquina exclusiva para a aplicação e sempre ligada na rede via cabo.

**Obs:** O WiseFi recomendará sempre a versão de firmware mais recente compatível com a versão do seu gerenciador, não sendo necessário atualizar o seu AP antes da configuração.

Caso tenha atualizado seu AP fora do WiseFi, solicitamos que adicione o AP e verifique na aba de atualização se aquela versão é a mais recente para o software.

[Link para download Wisefi](#)



Wisefi