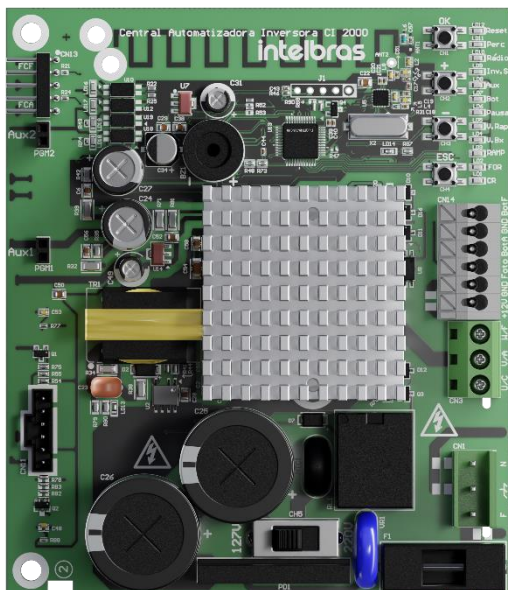


## Central Eletrônica Inversora para Automatizador de Portão

### CI 2000

A Central Eletrônica Inversora CI 2000 permite abertura e fechamento do seu portão e pode ser instalado em todos os automatizadores do mercado.

- » Alta velocidade para abrir e fechar portões
- » Fácil configuração através dos LED's, teclas e *buzzer*
- » Função pedestre para abertura parcial do portão
- » Protetor de surto integrado
- » Compatível com motores monofásicos e trifásicos



### Especificações técnicas

Alimentação (Placa):	127 V / 220 V
Alimentação (Motor)	0 – 220 V
Frequência de operação:	50 Hz ou 60 Hz (Autoconfigurada)
Temperatura de operação:	-5 °C ... 50 °C
Alimentação do motor	Até 1/2 cv em motores Trifásicos
	Até 1/2 cv em motores Monofásicos 220V
	Até 1/3 cv em motores Monofásicos 127V
Controle do motor	Alta velocidade
	Controle de velocidade preciso
	Aceleração e desaceleração configurável
Frequência do controle	433,92 MHz
Protocolo do controle	FSK – Criptografia AES 128 bits Intelbras
	OOK – Code Learning – Código aberto
Quantidade de Controles	800 botões
Tensão saída auxiliar	12 Vcc / 300 mA
Saída Auxiliares	2 PGM
Entrada do sensor de barreira	1 Entrada NA
Entrada de Botoeira	2 Entradas NA independentes - Abre e Fecha
Entrada de Sensor de fim de curso	2 Entradas NA independentes - Aberto e Fechado
Dimensão (L x A x P)	100 x 116 x 43 mm

