



IST 1001 - Sensor de temperatura e umidade smart

Parabéns, você acaba de adquirir um produto com a qualidade e segurança Intelbras.

O sensor de temperatura e umidade IST1001 é utilizado para detectar as mudanças de temperatura e umidade do ambiente e exibir as informações no display do sensor.

Através do aplicativo Intelbras Izy Smart, é possível saber o status do seu sensor e também configurá-lo para enviar notificações push pelo aplicativo assim que detectar qualquer mudança de temperatura e umidade.

Atenção: é obrigatório o uso de uma central ICA 1001, compatível da linha de automação Izy.

Obs.: o sensor de temperatura foi desenvolvido para uso interno.

Atenção: este equipamento não tem direito à proteção contra interferência prejudicial e não pode causar interferência em sistemas devidamente autorizados. Incorpora produto homologado pela Anatel sob o número: 12385-20-11765, para consultas acesse o site: sistemas.anatel.gov.br/sch.

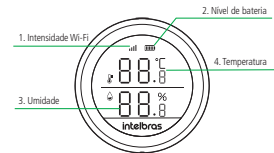
Para download desse guia em espanhol, acesse o QR code abaixo e selecione a aba *Archivos* para download.

Para descargar esta guía en español, acceda al código QR a continuación y seleccione la pestaña *Archivos* para descargar.

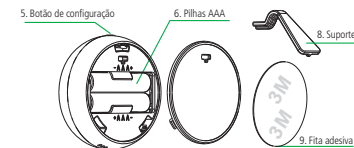


1. Produto

1.1. Conheça seu sistema de segurança smart



Item	Nome	Descrição
1	Intensidade Wi-Fi	Indica a intensidade do sinal Wi-Fi no local
2	Nível de bateria	Indica o nível da bateria do dispositivo
3	Umidade	Indica a umidade do local
4	Temperatura	Indica a temperatura do local



Item	Nome	Descrição
5	Botão de configuração	Utilizado para configurar o sensor
6	Pilhas AAA	Pilhas para o funcionamento do produto
7	Tampa	Proteção da parte traseira do sensor
8	Suporte	Utilizado para colocar o sensor em superfícies planas
9	Fita adesiva	Fita para fixação na parede

1.2. Conteúdo da embalagem

1x sensor de temperatura, 1x guia do usuário, 1x fita dupla face, 1x suporte e 2x pilhas AAA (Palito).

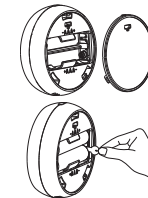
2. Especificações técnicas

Padrões de comunicação	IEEE 802.15.4 (Zigbee)
IEEE 802.11b, 802.11g, 802.11n	2,4 GHz (Zigbee)
Protocolo de comunicação	Zigbee 3.0 (comunicação com os demais dispositivos)
Potência de transmissão	≤15 dBm
Distância de comunicação	até 100 metros
Tensão de alimentação	2 x Bateria AAA 1,5V (Pilha palito)
Indicação de bateria fraca	2,5 V±0,2 V
Tolerância de temperatura	±0,5 °C
Tolerância à umidade	±3%
Corrente em stand by	≤30 µA
Corrente de operação	≤30 mA
Temperatura de operação	-10 °C ~ +55 °C

Umidade do ar	0% ~ 99%
Dimensões (L x A x P)	61,2 x 61,2 x 23 mm

3. Instalação

3.1. Instalando as pilhas



1. Gire a tampa da bateria no sentido anti-horário.

2. Remova a película de proteção da bateria.

3.2. Criando uma conta no aplicativo Izy Smart

Para começar a utilizar o sensor IST 1001, é preciso ter instalado no seu smartphone o aplicativo Intelbras Izy Smart.

Obs.: se você já fez o download, instalou e criou uma conta no aplicativo Izy Smart, pule para o item Adicionando o sensor de temperatura IST 1001 a uma conta no aplicativo Izy Smart.

» Baixe e instale o aplicativo Intelbras Izy Smart no seu smartphone disponível na disponível na App Store® e Google Play TM.

Obs.: em algum momento será pedido um código de verificação para criar sua conta. Caso não encontre-o em sua caixa de e-mail, verifique a caixa de Spam.

3.3. Adicionando o sensor de temperatura IST 1001 a uma conta no aplicativo Izy Smart

Obs.: para adicionar o sensor na sua conta a sua conta no aplicativo Izy Smart, primeiramente assegure que você possui adicionado uma central compatível.

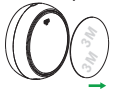
1. Abra o aplicativo Intelbras Izy Smart e clique em *Adicionar Acessório*;
2. Na próxima tela selecione o acessório que deseja adicionar (nesse caso o IST 1001);
3. Selecione a central o qual você deseja vincular seu acessório (é possível ter mais de uma central na mesma conta) e clique em *Próximo*;

4. Segure o botão de configuração entre 5 a 10 segundo até que o sinal de wi-fi do sensor de temperatura comece a piscar.

3.4. Fixando o IST 1001

O sensor de temperatura pode ser fixo de duas formas:

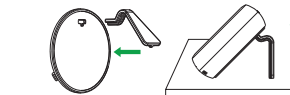
Instalando na parede



Para instalar o sensor na parede, deve-se colar a fita adesiva na tampa traseira e colar o sensor no local desejado.

Instalando na posição mesa

Para instalar o sensor na posição mesa, deve-se colocar o suporte na tampa traseira e depois apoiar o produto na mesa, em uma superfície horizontal.



Termo de garantia

Fica expresso que esta garantia contratual é conferida mediante as seguintes condições:

1. Todas as partes, peças e componentes do produto são garantidos contra eventuais vícios de fabricação, que porventura venham a apresentar, pelo prazo de 1 (um) ano – sendo este de 90 (noventa) dias de garantia legal e 9 (nove) meses de garantia contratual –, contado a partir da data da compra do produto pelo Senhor Consumidor, conforme consta na nota fiscal de compra do produto, que é parte integrante deste Termo em todo o território nacional. Esta garantia contratual compreende a troca gratuita de partes, peças e componentes que apresentarem vício de fabricação, incluindo as despesas com a mão de obra utilizada nesse reparo. Caso não seja constatado vício de fabricação, e sim vício(s) proveniente(s) de uso inadequado, o Senhor Consumidor arcará com essas despesas.
2. Este produto possui uma pilha/bateria interna. Após sua vida útil, as pilhas/baterias devem ser entregues a uma assistência técnica autorizada da Intelbras ou realizar diretamente a destinação final ambientalmente adequada evitando impactos ambientais e a saúde. Caso prefira, a pilha/bateria assim como demais eletrônicos da marca Intelbras sem uso, pode ser descartado em qualquer ponto de coleta da Green Eletron (gestora de

resíduos eletroeletrônicos a qual somos associados). Em caso de dúvida sobre o processo de logística reversa, entre em contato conosco pelos telefones (48) 2106-0006 ou 0800 704 2767 (de segunda a sexta-feira das 08 às 20h e aos sábados das 08 às 18h) ou através do e-mail suporte@intelbras.com.br.

3. LGPD - Lei Geral de Proteção de Dados Pessoais: este produto faz tratamento de dados pessoais, porém a Intelbras não possui acesso aos dados a partir deste produto. Este produto possui criptografia no armazenamento dos dados pessoais.

Sendo estas as condições deste Termo de Garantia complementar, a Intelbras S/A se reserva o direito de alterar as características gerais, técnicas e estéticas de seus produtos sem aviso prévio.

O processo de fabricação deste produto não é coberto pelos requisitos da ISO 14001.

Todas as imagens deste manual são ilustrativas.

App Store é uma marca de serviço da Apple Inc. Play Store é uma marca registrada de Google Inc.

intelbras



fale com a gente

Suporte a clientes: (48) 2106 0006

Fórum: forum.intelbras.com.br

Suporte via chat: chat.intelbras.com.br

Suporte via e-mail: suporte@intelbras.com.br

SAC: 0800 7042767

Onde comprar? Quem instala?: 0800 7245115

Importado no Brasil por: Intelbras S/A – Indústria de Telecomunicação Eletrônica Brasileira
Rodovia SC 281, km 4,5 – Sertão do Maruí – São José/SC – 88122-001
CNPJ 82.901.000/0014-41 – www.intelbras.com.br

01.22
Origem: China

intelbras

Guia do usuário

IST 1001