

Parabéns, você acaba de adquirir um produto com a qualidade e segurança Intelbras.

O sensor de abertura sem fio ASA 3001 é um sensor que detecta abertura e fechamento, sendo ideal para ser instalado em portas, janelas, gavetas ou qualquer ambiente que atenda as especificações técnicas do produto.

O funcionamento do sensor de abertura é baseado no magnetismo: ele detecta a abertura ou fechamento considerando a proximidade ou separação de suas partes.

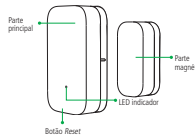
Através do aplicativo Intelbras Mibo Home, é possível saber o status do seu sensor e também configurá-lo para enviar notificações push pelo aplicativo Intelbras Mibo Home assim que detectar alguma abertura e/ou fechamento, garantindo a segurança e o controle do sensor e de suas automações na palma da sua mão.

Atenção: obrigatório o uso de um Hub compatível da linha de automação Mibo Home.

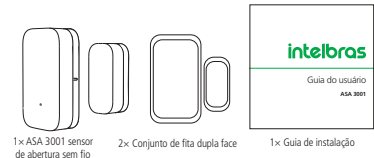
Obs.: o sensor de abertura sem fio ASA 3001 foi desenvolvido para uso interno.

1. Produto

1.1. Conteúdo da embalagem



LED indicador de adição	Indica o status do sensor de movimento.
Parte principal	É a parte do sensor em que fica o circuito, a bateria e o LED. Recomenda-se que fique na parte fixa da instalação por ser a parte mais pesada do produto.
Parte magnética	Parte que acondiciona o ímã, responsável pelo fechamento do circuito do sensor.
Botão de Reset	Utilizado para realizar a adição, o reset ou o teste de alcance.



2. Instalando o ASA 3001

Antes de adicionar o sensor de abertura sem fio, é necessário retirar a película de proteção sob a bateria:



2.1. Criando uma conta no aplicativo Intelbras Mibo Home

Para começar a utilizar seu sensor de abertura ASA 3001, é preciso ter instalado no seu smartphone o aplicativo Intelbras Mibo Home.

Obs.: se você já fez o download, instalou e criou uma conta no aplicativo Mibo Home, pule para o item Adicionando o sensor de abertura ASA 3001 a uma conta no aplicativo Mibo Home.

- » Baixe e instale o aplicativo Intelbras Mibo Home no seu smartphone, disponível na App Store® e Google Play™, ou leia o QR code abaixo.
- » Inicie o aplicativo e crie uma conta, seguindo o fluxo do aplicativo.



Obs.: em algum momento será pedido um código de verificação para criar sua conta. Caso não encontre-o em sua caixa de e-mail, verifique a caixa de Spam.

2.2. Adicionando o sensor de abertura ASA 3001 a uma conta no aplicativo Mibo Home

Nota: para adicionar o sensor de abertura a sua conta no aplicativo Mibo Home, primeiramente assegure que você possui adicionado um Hub compatível.

1. Abra o aplicativo Intelbras Mibo Home e clique em *Adicionar acessório*;
2. Na próxima tela selecione o acessório que deseja adicionar (nesse caso o ASA 3001);
3. Selecione o Hub o qual você deseja vincular seu acessório (é possível ter mais de um Hub na mesma conta) e clique em próximo;
4. Siga o passo indicado pelo aplicativo de pressionar o botão de reset por três segundos ou até o LED piscar em azul;
Assim que o Hub emitir o áudio *Dispositivo adicionado com sucesso*, e o aplicativo automaticamente passar para a próxima tela, o seu dispositivo foi adicionado com sucesso.

Para instalar mais dispositivos, basta repetir os passos descritos acima.

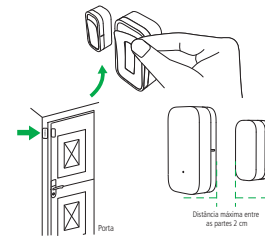
Importante: cada Hub suporta até 32 dispositivos.

2.3. Fixando o ASA 3001

Antes de fixar o sensor de abertura, realize o teste de alcance. Posicione o sensor no local em que ele será instalado e pressione o botão de reset uma vez. Se o Hub responder, isto indica que o sensor está dentro do alcance e que pode ser instalado neste local. Ele pode ser instalado em portas, janelas, gavetas ou em qualquer outro local que atenda às especificações técnicas do produto.

Obs.: certifique-se de que a superfície está limpa e seca antes de fixá-lo com a fita dupla face. Superfícies metálicas podem diminuir o alcance da comunicação com o Hub.

Importante: os marcadores dos sensores devem ficar para o mesmo lado e o mais alinhado possível, a distância máxima entre as partes deve ser de 2 cm, é recomendável que a parte principal seja instalada no lado fixo do local escolhido, enquanto a magnética no lado móvel.



Este é um guia simplificado. Para maiores informações, consulte o manual completo disponível no nosso site. Você também pode consultar o manual do aplicativo Intelbras Mibo.

3. Especificações técnicas

Frequência de operação	IEEE 802.15.4 GHz
Protocolo sem fio	Zigbee
Alcance da conexão ZigBee	100 metros sem barreiras
Cor	Branca
Alimentação	3 Vdc, CR 1632
Corrente de operação	Repouso: 20 µA Máximo: 40 mA
Temperatura de operação	-10 °C a 50 °C umidade 10%~90% sem condensação
Alarme de bateria fraca	Sim, através do aplicativo Mibo Home
Dimensões (L x A x P)	41 x 22 x 11 mm
Peso	15 g

Atenção: este equipamento não tem direito à proteção contra interferência prejudicial e não pode causar interferência em sistemas devidamente autorizados.

Termo de garantia

Fica expresso que esta garantia contratual é conferida mediante as seguintes condições:

Nome do cliente:
Assinatura do cliente:
Nº da nota fiscal:
Data da compra:
Modelo:
Revendedor:

Nº de série:

1. Todas as partes, peças e componentes do produto são garantidos contra eventuais vícios de fabricação, que porventura venham a apresentar, pelo prazo de 1 (um) ano – sendo este de 90 (noventa) dias de garantia legal e 9 (nove) meses de garantia contratual –, contado a partir da data da compra do produto pelo Senhor Consumidor, conforme consta na nota fiscal de compra do produto, que é parte integrante deste Termo em todo o território nacional. Esta garantia contratual compreende a troca gratuita de partes, peças e componentes que apresentarem vício de fabricação, incluindo as despesas com a mão de obra utilizada nesse reparo. Caso não seja constatado vício de fabricação, e sim vício(s) proveniente(s) de uso inadequado, o Senhor Consumidor arcará com essas despesas.
2. A instalação do produto deve ser feita de acordo com o Manual do Produto e/ou Guia de Instalação. Caso seu produto necessite a instalação e configuração por um técnico capacitado, procure um profissional idôneo e especializado, sendo que os custos desses serviços não estão inclusos no valor do produto.

Sendo estas as condições deste Termo de Garantia complementar, a Intelbras S/A se reserva o direito de alterar as características gerais, técnicas e estéticas de seus produtos sem aviso prévio.

O processo de fabricação deste produto não é coberto pelos requisitos da ISO 14001.

Todas as imagens deste manual são ilustrativas.

*App Store é uma marca de serviço da Apple Inc.
Play Store é uma marca registrada de Google Inc.*

intelbras



fale com a gente

Suporte a clientes: (48) 2106 0006

Fórum: forum.intelbras.com.br

Suporte via chat: chat.intelbras.com.br

Suporte via e-mail: suporte@intelbras.com.br

SAC: 0800 7042767

Onde comprar? Quem instala?: 0800 7245115

Importado no Brasil por: Intelbras S/A – Indústria de Telecomunicação Eletrônica Brasileira
Rodovia SC 281, km 4,5 – Sertão do Maruim – São José/SC – 88122-001
CNPJ 82.901.000/0014-41 – www.intelbras.com.br

intelbras

Guia do usuário

ASA 3001

01.22

Origem: China