



### Adaptador IP para teléfonos analógicos

»4 puertos FXS para el uso de teléfonos convencionales, inalámbricos o PABX

»QoS para priorizar el tráfico de voz, proporcionando una mayor calidad de audio

»Comunicación con líneas VOIP para una mayor economía en las llamadas

»Función de router y puente, para crear una pequeña red de datos

»Identificación de llamadas en DTMF y FSK

ID

IDENTIFICACIÓN  
DE LLAMADASCOMPATIBLE CON  
LAS PLATAFORMAS  
DE CÓDIGO ABIERTO

VoIP

TECNOLOGÍA VOIP

FXS

4 PUERTAS

**El ATA 400 es un adaptador IP para teléfonos analógicos, con alta calidad de audio, compatible con el protocolo de comunicación SIP y diseñado para ser una solución en redes dotadas de servicios VoIP (Voz sobre IP).**

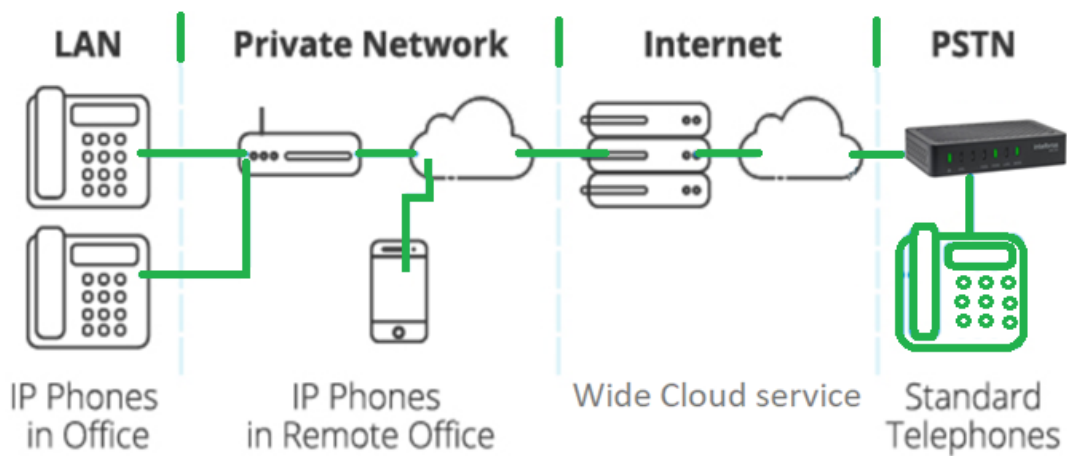
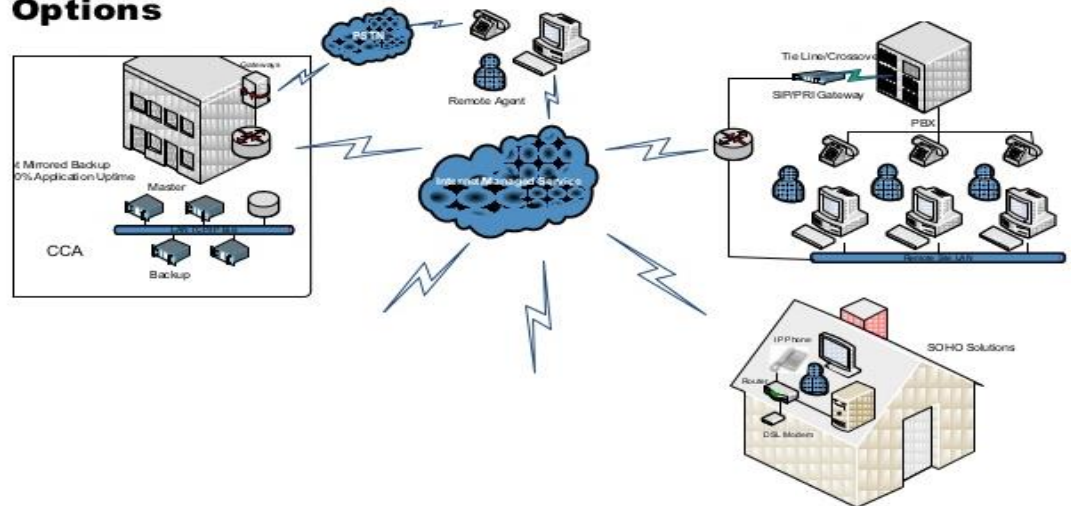
### Especificaciones técnicas

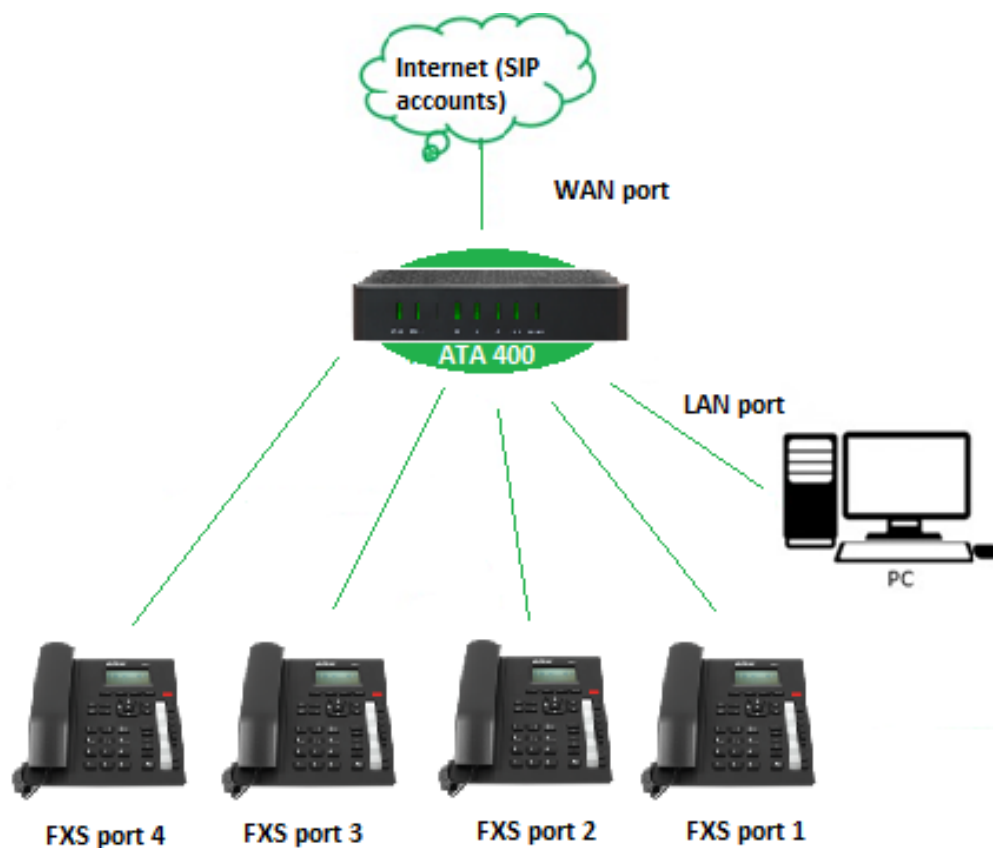
Interfaz WAN y LAN	10/100 BASE-T 1 × RJ45
Configuración y actualizaciones	A través del navegador web.
Interfaz FXS	4 canales de voz x RJ11
Identificación de llamada	DTMF y FSK
Protocolo de Internet	IPV4
Calidad de audio	CNG, VAD y cancelación de ecos
Estado del sistema	Indicaciones visuales LED
Aprovisionamiento automático	DHCP, OPTION, HTTP, FTP, TFTP
Codecs	G.711A, G.711U, G.723, G.726-16, G726-24, G726-32, G726-40, G.729AB.
Funciones	SNMP v1/v2/v3; TR069; Syslog; PPPOE; NTP;
Protocolo de señalización	SIP

Soporte de FAX	Protocolos T.38 y T.30 (pass-through)
Método DTMF	SIP INFO; RFC 2833; IN-BAND
Distancia Máxima FXS	1km
Funciones	Espera; Historial de llamadas; Línea directa; Horario de verano; Conferencia a tres bandas; DND (No molestar); MWI; Billetes
Tiempo de flash	Ajustable
Desvío	Ocupado, Sin Respuesta o Siempre
Transferencia	Ciega y/o con respuesta
Marcación rápida	10 posiciones
Modo de funcionamiento de la red	Router y puente
Seguridad	Cortafuegos MAC, IP y de dominio
Dimensiones (L x A x P)	130 x 25 x 76 mm
Peso	157 g
Fuente de alimentación	Entrada 100 a 240 Vac / 50-60 Hz Salida 12 V, 1A
Temperatura	0°C ~ 45°C
Consumo máximo de energía	5 W
Humedad	5% - 90%

## Escenario de aplicación

### Contact Center Options





Fotos del producto

