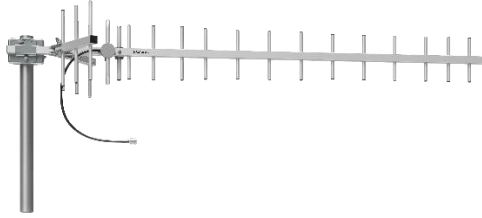


Antena Yagi 700-960 MHz



- Ganancia de la antena de 15-17 dBi;
- Fabricada con material de alta resistencia y durabilidad;
- Ajuste fácil de la inclinación mismo después de instalada.



La antena Yagi de 700-960 MHz es ideal para áreas rurales, lugares con señal débil o sin acceso a líneas telefónicas fijas. Fácil de instalar, este producto está fabricado con los mejores materiales, como el aluminio, lo que garantiza durabilidad para ambientes exteriores. Además, es versátil y se puede conectar a un teléfono de escritorio o a una interfaz celular.

Especificaciones técnicas

FRECUENCIA	700 MHz ~ 960 MHz
GANANCIA	700 MHz: 15 dBi
	830 MHz: 16 dBi
	960 MHz: 17 dBi
AMPLITUD DE RAYO (3 dB)	700 MHz: 32°
	830 MHz: 32°
	960 MHz: 27°
VSWR	≤ 2.2
CONECTOR	N hembra
IMPEDANCIA	50 Ω
DIÁMETRO DE MÁSTIL	30 a 40 mm
DIMENSIÓN (An x Al x Pr)	1224 x 182 x 335,3 mm