



# TUTORIAL TÉCNICO

Teste de comunicação TCP/UDP  
para validar a função POS

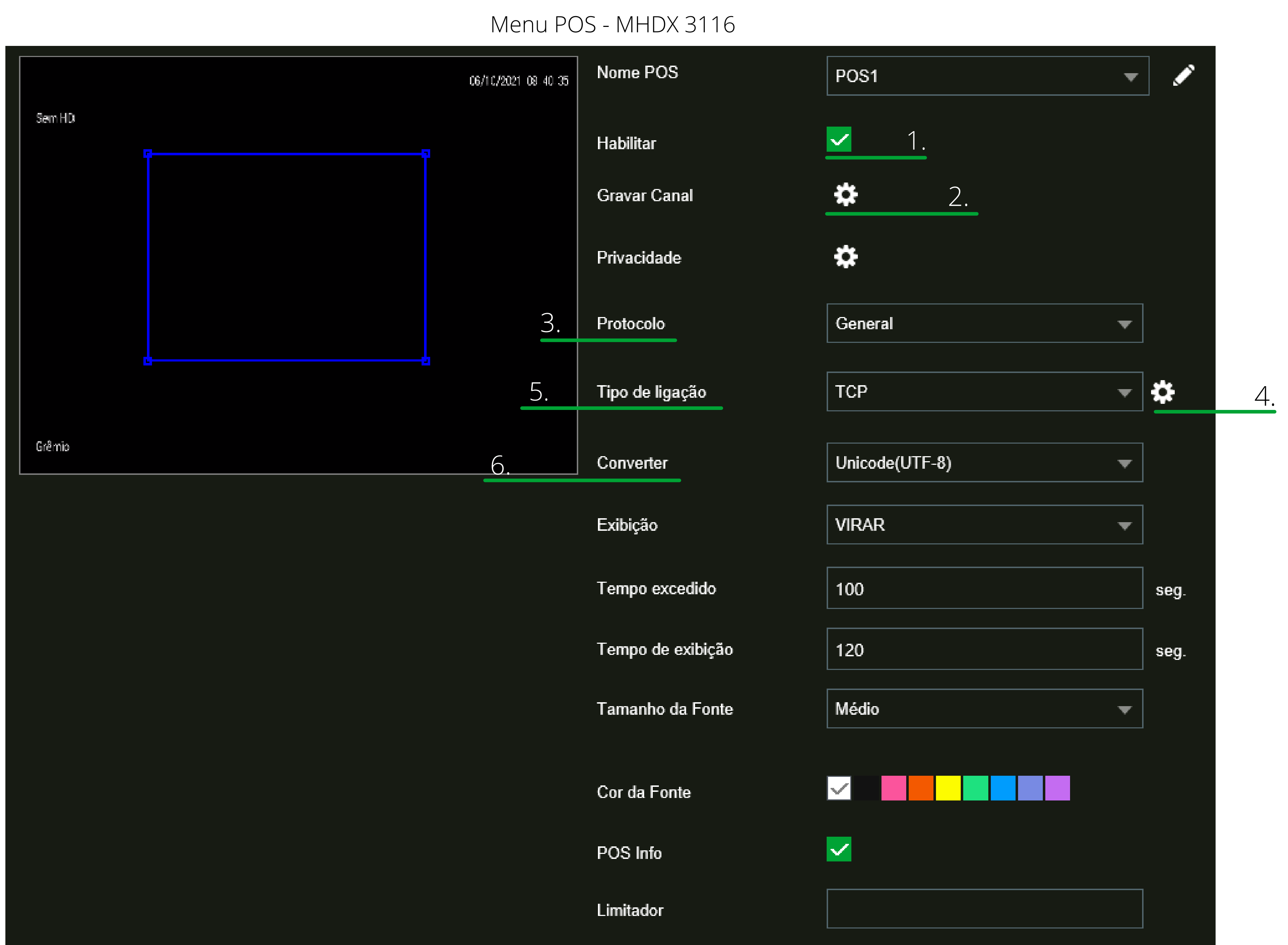


### Ferramenta de teste POS NetAssistant

Exemplo de configuração do NetAssistant para a função POS

### Menu POS

1. Habilite a função POS no DVR.
2. Escolha os canais a serem utilizados (Gravar canal).
3. Escolha no DVR o protocolo utilizado pelo seu servidor.
4. No ícone de engrenagem (tipo de ligação ) preencha o endereço de IP de origem e porta de origem (IP e porta do DVR - 1 e 2).
5. Ainda no ícone de engrenagem (tipo de ligação ) preencha o endereço de IP de destino e a porta POS (IP do servidor e porta POS 3 e 4).
6. Escolha o tipo de conversão utilizado pelo seu servidor POS .



clique sobre a imagem para ser direcionado ao manual

\*Tipo de ligação - MHDX 3116



- » **Tempo excedido:** Define o período de tempo que o DVR irá aguardar após perda de conexão para encerrar a transação POS
- » **Tempo de exibição:** Define tempo que as informações serão plotadas sobre as gravações
- » **Tamanho da fonte:** Define o tamanho do texto exibido pelo DVR.
- » **Cor:** Define a cor do texto.

**Suporte a clientes:** [intelbras.com/pt-br/contato/suporte-tecnico/](https://intelbras.com/pt-br/contato/suporte-tecnico/)

Vídeo tutorial: [youtube.com/IntelbrasBR](https://youtube.com/IntelbrasBR)

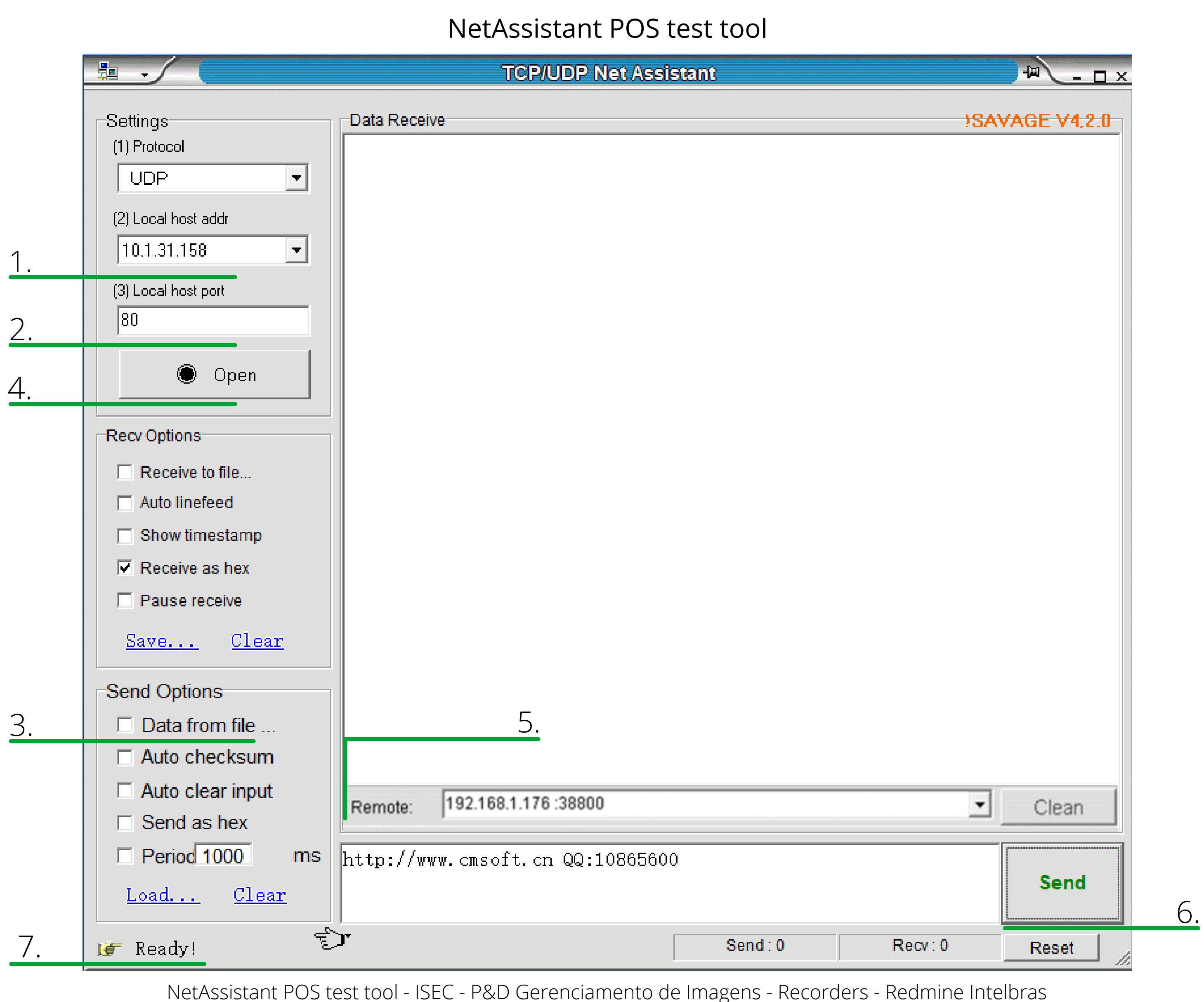
(48) 2106 0006 | Segunda a sexta: 8h às 20h | Sábado: 8h às 18h

## Ferramenta de teste TCP/UDP NetAssistant

Simulação da configuração  
com NetAssistant

### Protocolo de comunicação UDP

1. No servidor insira no Local host addr o IP da máquina que está o servidor.
2. Local host port deve ser 8080.
3. Clique em Data from file e escolha o arquivo txt com os dados.
4. Clique em open onde irá aparecer o campo para inserir o IP do DVR.
5. Campo Remote: Insira o IP do DVR e a porta POS 38800.
6. Clique em "Send".
7. Aparecerá no final da tela o a palavra "Ready".



NetAssistant POS test tool - ISEC - P&D Gerenciamento de Imagens - Recorders - Redmine Intelbras



# intelbras

[intelbras.com/pt-br/contato/suporte-tecnico/](https://intelbras.com/pt-br/contato/suporte-tecnico/)