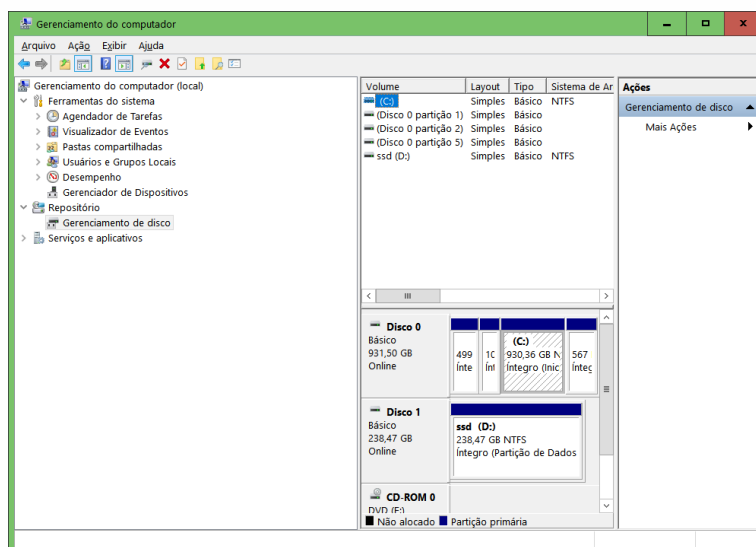
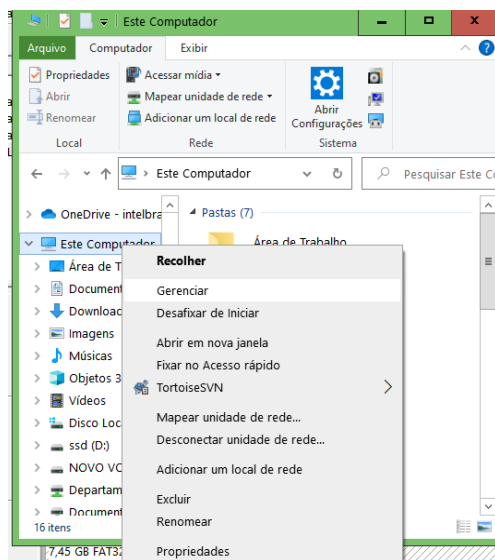


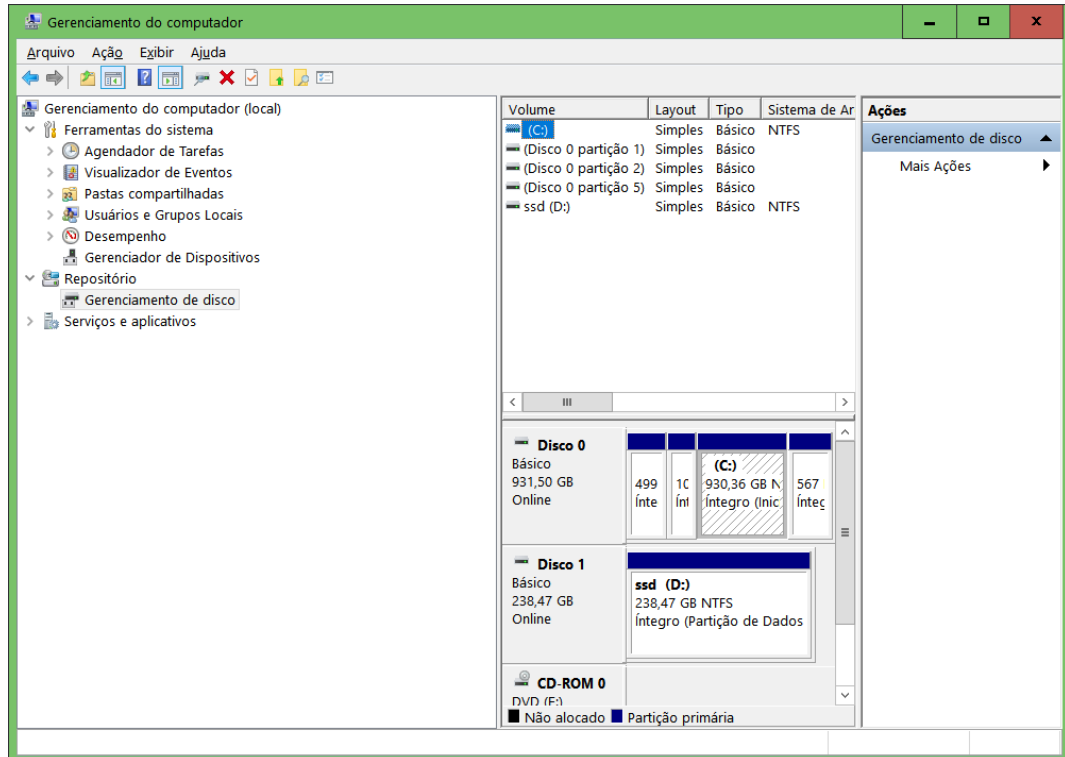
Formatação de pen-drive com bootloader para funcionar na Modulare/Conecta Mais

A Modulare/Conecta Mais somente aceita pen-drives com a formatação FAT32 e que não tenham bootloader.

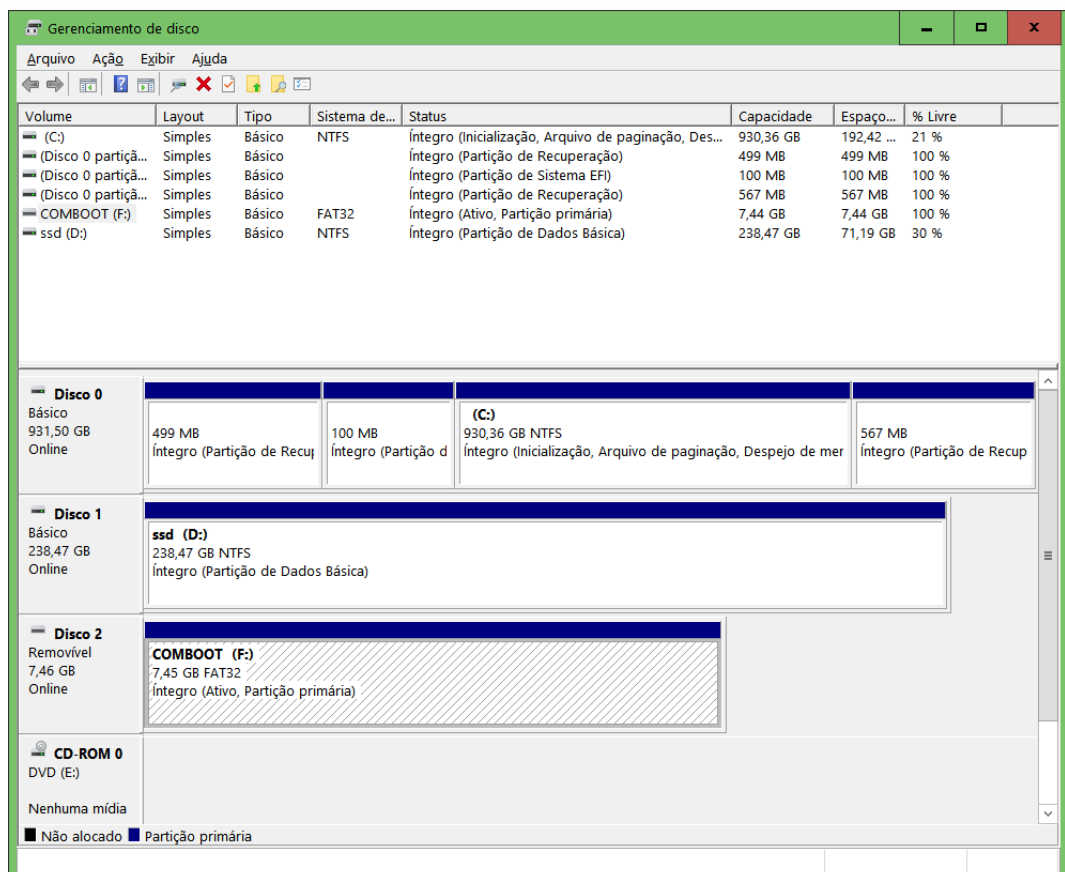
Como identificar se o pen-drive tem bootloader:

- 1- Abra o Gerenciador de Disco do Windows. Botão direito em "Este computador", Gerenciar, Gerenciamento de disco;





2 – Em gerenciamento de disco, encontre o pen-drive. No exemplo é COMBOOT de 4GByte;

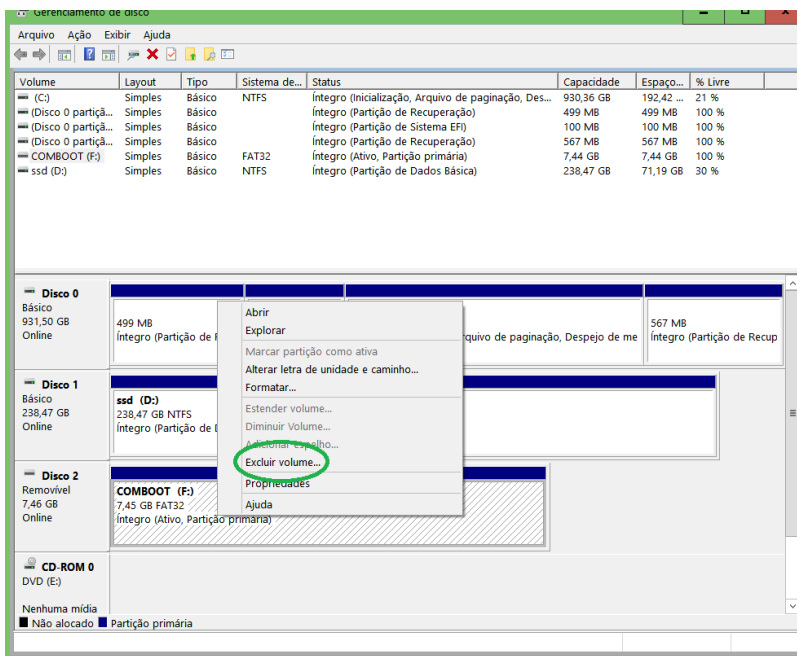


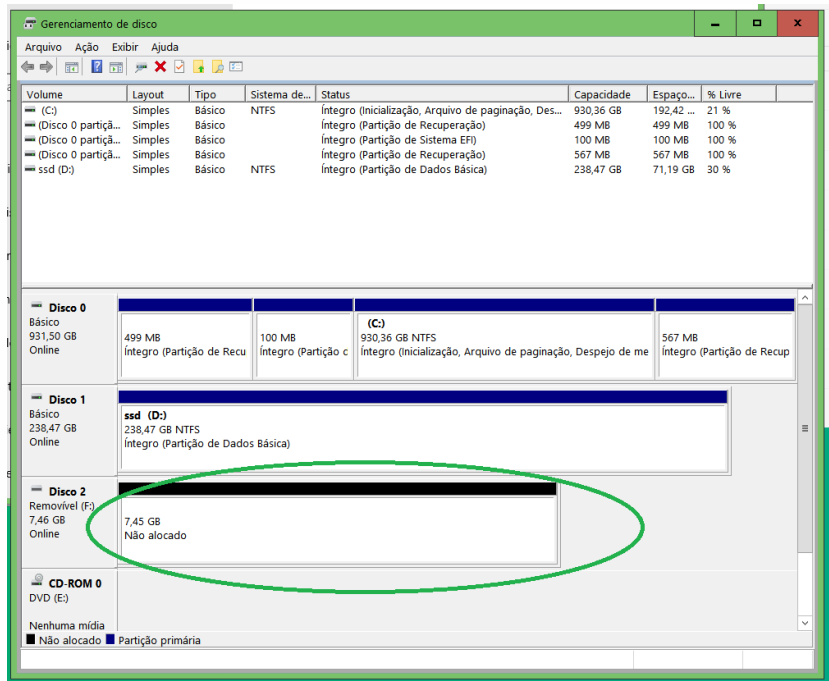
Observando os dados do Disco 2, temos os dados: Íntegro (Ativo, Partição Primária)

O parâmetro "Ativo" indica que é um pen-drive com bootloader.

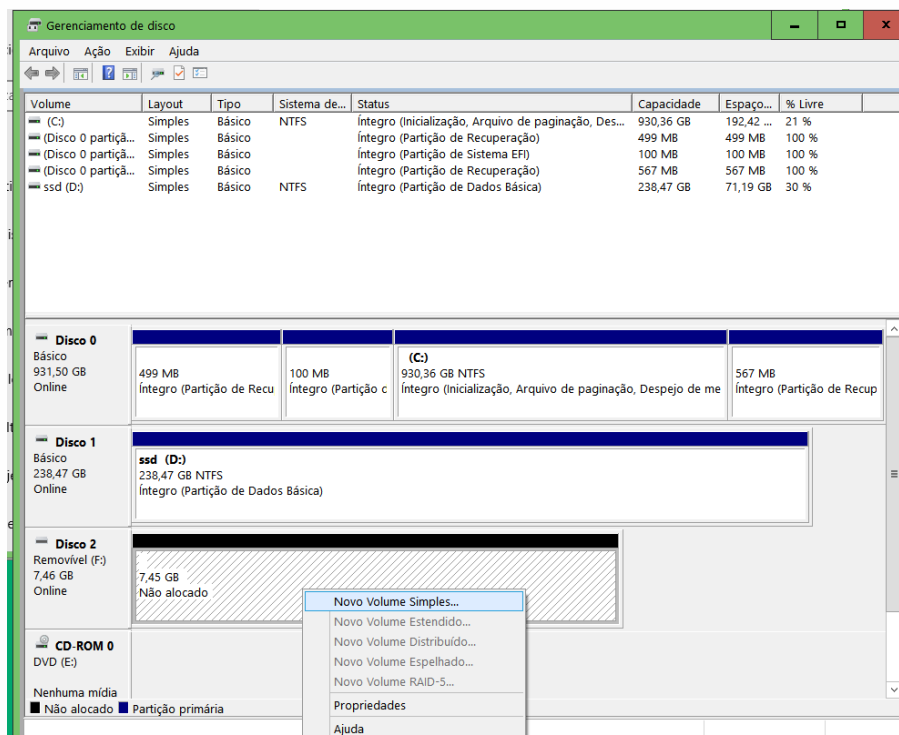
Formatando em FAT32 e retirando bootloader:

1 – Botão direito sobre o COMBOOT – Excluir volume;

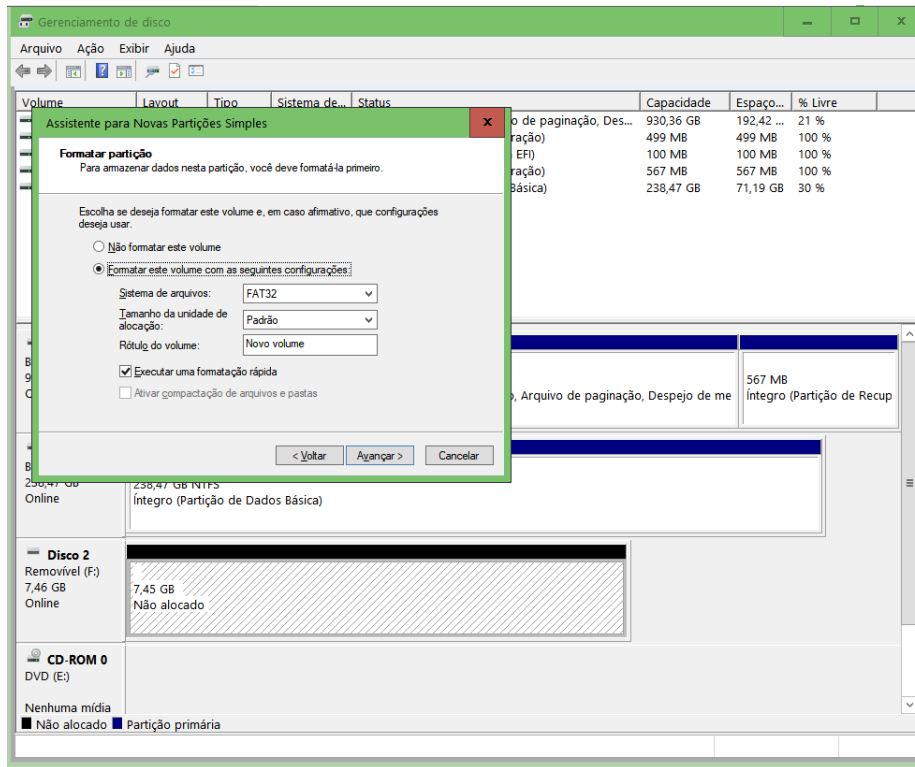




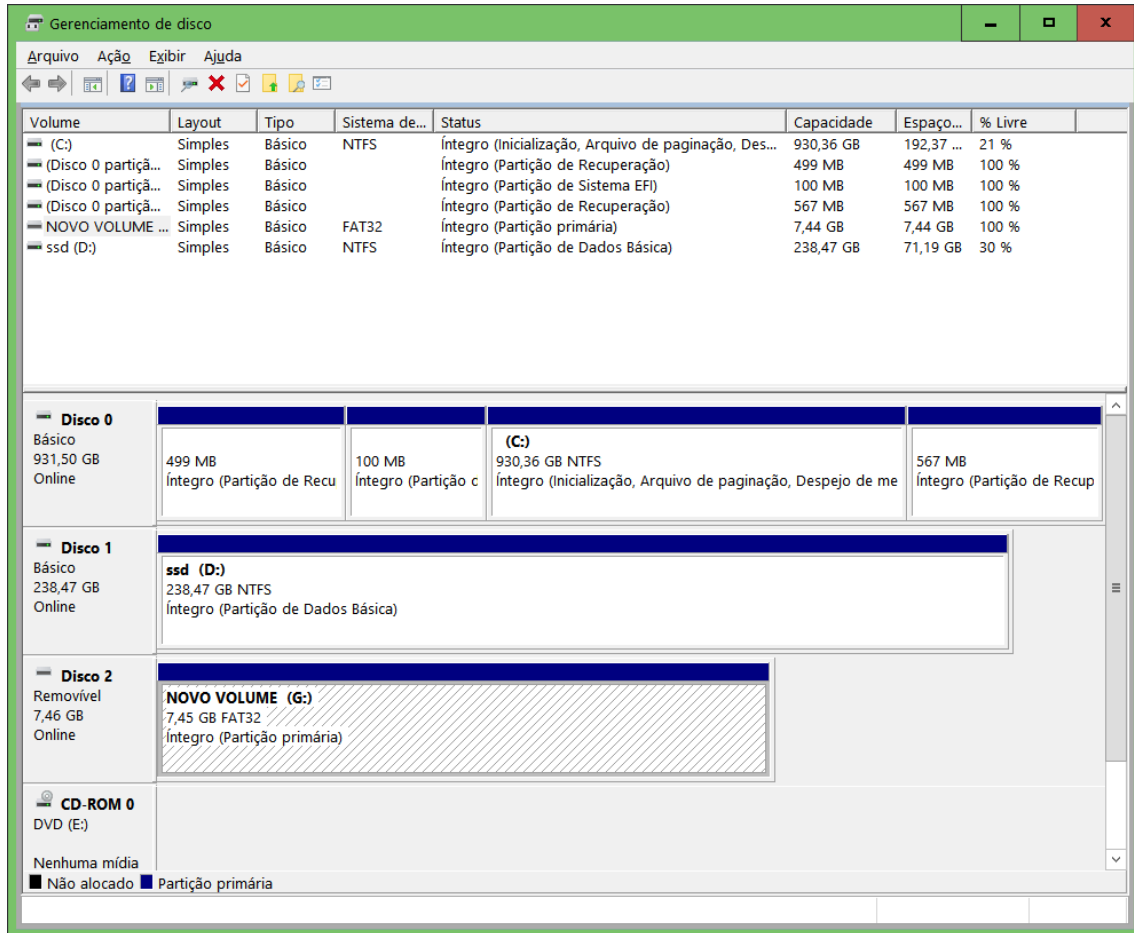
2 – Botão direito sobre o COMBOOT – Novo volume simples;



Clique em Next e depois escolha a formatação FAT32



Pronto. Pen-drive está formatado em sem bootloder.



Note que não aparece mais a propriedade "Ativo".