

Guia de instalação Lente IVP 7001 MW EX

Lente Fresnel sensor IVP 7001 MW EX

Parabéns, você acaba de adquirir um produto com a qualidade e segurança Intelbras.

1. Especificações técnicas

Proteção	UV
Dimensões (L x A x P)	63 x 72 x 0,64 mm ($\pm 0,5$ mm)

2. Instalação

1. Abra o sensor IVP 7001 MW EX girando a trava na parte inferior do gabinete em 180° e a remova deslizando o sensor para cima, em seguida, remova os parafusos localizados na parte traseira do produto (ver Figura 1).
2. Remova o suporte da lente puxando as travas do suporte (ver Figura 2).

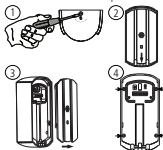


Figura 1

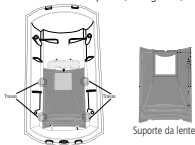


Figura 2

3. Encaixe a nova lente na tampa frontal do sensor observando as aberturas na lente, pois só existe uma maneira de encaixar (ver Figura 3), coloque o suporte que segura a lente na tampa, observe as aberturas no suporte para encaixar corretamente (ver Figura 4).
4. Em seguida feche o sensor.

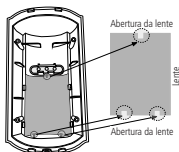


Figura 3

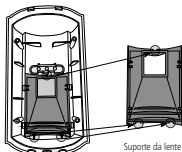


Figura 4

Termo de garantia

1. Este produto tem garantia contra eventuais vícios de fabricação pelo prazo de 01 (um) ano da data da compra, sendo 90 (noventa) dias de garantia legal e 09 (nove) meses de garantia contratual, mediante a apresentação de Nota Fiscal. 2. A garantia compreende a troca do produto. 3. A garantia perderá sua validade se o vício não for de fabricação, mas sim causado pelo Senhor Consumidor ou por terceiros estranhos ao fabricante; b) se os danos ao produto forem oriundos de acidentes, sinistros, agentes da natureza (raios, inundações, desabamentos, etc.), instalação / uso em desacordo com o manual do usuário ou decorrentes do desgaste natural das peças; c) se o produto tiver sofrido influência de natureza química. 4. Para mais informações sobre as condições de garantia do produto, consulte o site da Intelbras ou contate o Suporte.
2. Após sua vida útil, o produto deve ser entregue a uma assistência técnica autorizada da Intelbras ou realizar diretamente a destinação final ambientalmente adequada evitando impactos ambientais e a saúde. Caso prefira, a pilha/bateria assim como demais eletrônicos da marca Intelbras sem uso, pode ser descartado em qualquer ponto de coleta da Green Eletron (gestora de resíduos eletroeletrônicos a qual somos associados). Em caso de dúvida sobre o processo de logística reversa, entre em contato conosco pelos telefones (48) 2106-0006 ou 0800 704 2767 (de segunda a sexta-feira das 08 às 20h e aos sábados das 08 às 18h) ou através do e-mail suporte@intelbras.com.br.

O processo de fabricação deste produto não é coberto pelos requisitos da ISO 14001. Todas as imagens deste manual são ilustrativas.



Suporte a clientes: (48) 2106 0006

Fórum: forum.intelbras.com.br

Suporte via chat: intelbras.com.br/suporte-tecnico

Suporte via e-mail: suporte@intelbras.com.br

SAC: 0800 7042767

Onde comprar? Quem instala?: 0800 7245115

Importado no Brasil por: Intelbras S/A

Indústria de Telecomunicação Eletrônica Brasileira

Rodovia SC 281, km 4,5 – Sertão do Marum – São José/SC

88122-001 – CNPJ 82.901.000/0014-41

www.intelbras.com.br

01.20

Origem: China