



## Guia de instalação

### IZC 1003

#### Câmera de vídeo Wi-Fi smart

Parabéns, você acaba de adquirir um produto com a qualidade e segurança Intelbras.

A câmera de vídeo Wi-Fi smart IZC 1003 foi desenvolvida para que você tenha o poder de cuidar da própria segurança. Todo o controle necessário estará em suas mãos de qualquer lugar através do seu smartphone, desde a instalação e gravação até o recebimento de notificações por movimento. As câmeras de vídeo Wi-Fi smart IZC 1003 também têm imagem em alta definição Full HD, campo de visão de 125° e visão noturna de até 10 metros, tudo para deixar o monitoramento ainda mais claro e amplo. Siga os passos deste guia e inicie o monitoramento agora mesmo.

Este guia também está disponível em uma versão em espanhol. Para maiores informações acesse o nosso site: [www.intelbras.com/es](http://www.intelbras.com/es).

**Atenção:** este equipamento não tem direito à proteção contra interferência prejudicial e não pode causar interferência em sistemas devidamente autorizados.

## 1. Especificações técnicas

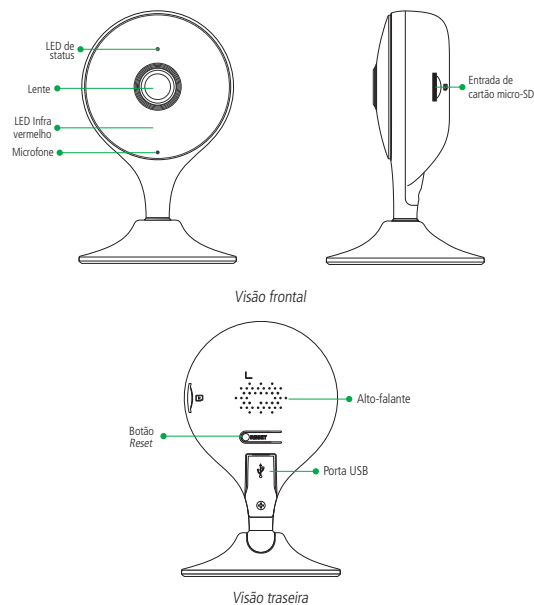
Sensor	1/2.7" 2 Megapixel Progressive CMOS
Pixels efetivos	1920 (H) x 1080 (V)
Linhas horizontais	1920 (H)
Resolução real	Full HD (1080p)
Lente	2,8 mm
Ângulo de visão horizontal	125° (diagonal), 109° (horizontal) e 56° (vertical)
Zoom digital	8x
Alcance IR	10 m
IR inteligente	Sim
Comprimento de onda LED IR	0,85 µm
Sensibilidade	0 lux (IR ligado)
Armazenamento	Micro-SD de até 128 GB
Day & Night	Automático (ajustável)
Troca automática do filtro (ICR)	Sim

<b>Características complementares</b>	
Controle automático de ganho (AGC)	Não
Compensação de luz de fundo (BLC)	Sim (Automático)
High Light Compensation (HLC)	Não
Wide Dynamic Range (WDR)	Sim - Digital automático
Balanço de branco	Automático
Deteção de movimento	Ajustável
Redução digital de ruído (DNR)	3D - Automático
<b>Conexões</b>	
Alimentação	Conector USB fêmea
<b>Características elétricas</b>	
Consumo máximo de corrente	0,62 A
Consumo máximo de potência	3,1 W
Tensão	5 Vdc
<b>Características mecânicas</b>	
Dimensões (L x A x P)	66 x 109 x 66 mm
Peso	164 g
Cor case	Branco
Tipo case / material	Gabinete / Plástico
Local de instalação	Interno
<b>Características ambientais</b>	
Temperatura de operação	-10 °C a 45 °C
Umidade relativa de operação	95% ou menos (sem condensação)
<b>Rede</b>	
Rede cabeada	Não
Protocolo	IPv4
Padrões Wi-Fi	IEEE802.11b, 802.11g, 802.11n
Frequência Wi-Fi	2,4 GHz ~ 2,4835 GHz
Largura de banda	20 / 40 MHz
Segurança	
	WPA, WPA-PSK, WPA2, WPA2-PSK, WEP 64 bit & 128 bit
Potência de transmissão	b: 17 dBm, g :17 dBm, n :15 dBm
Taxa de transmissão	802.11b: 11 Mbps, 802.11g 54 Mbps, 802.11n 130 Mbps
Ganho da antena	2,84 dBi (interna)
<b>Vídeo</b>	
Frame Rate	Adaptável (máximo de 30 FPS)
Compressão de vídeo	H.265 (perfil principal)
Taxa de bits para vídeo	Adaptável
<b>Áudio</b>	
Áudio bidirecional	Sim
Compressão de áudio	AAC
Taxa de bits para áudio	Adaptável
<b>Configuração</b>	
Método de configuração	Leitura QR Code / Modo AP

Incorpora produto homologado pela Anatel sob número 07292-19-00160.

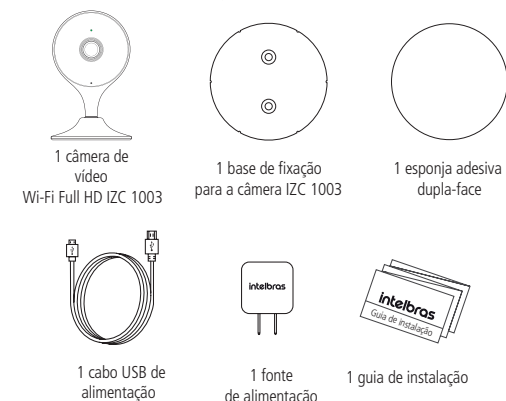
## 2. Produto

### 2.1. IZC 1003



Status LED	Descrição
Verde fixo	Vídeo da câmera funcionando via app ou gravador
Vermelho fixo	Problema no dispositivo ou dispositivo ligando
Alternando entre vermelho e verde	Atualizando dispositivo
Verde piscando	Aguardando conexão com a rede
Vermelho piscando	Falha na conexão com a rede

### 2.2. Conteúdo da embalagem

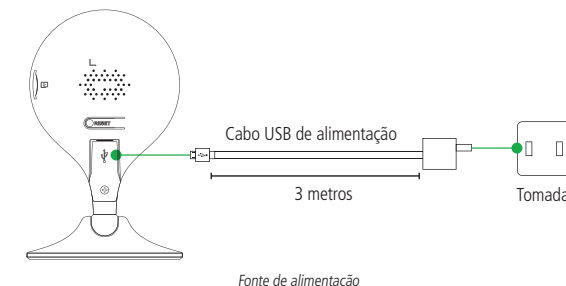


## 3. Instalação

- Aplicativo Izy Smart:** assegure que você tem conexão a Internet. Conecte seu smartphone em sua rede Wi-Fi e baixe e instale o aplicativo Izy Smart, disponível na App Store® e Google Play™.

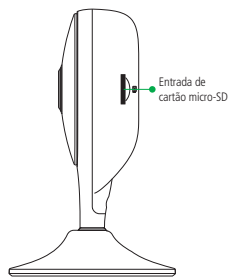


- Conexão da câmera:** conecte o cabo USB à fonte de alimentação e à entrada de alimentação da câmera, conforme a imagem abaixo. Em seguida, conecte a fonte à rede elétrica, conforme especificações da fonte.



- Criando sua conta:** abra o aplicativo Izy Smart e crie sua conta seguindo o passo-a-passo do aplicativo.
  - Adicionando sua câmera:** clique no ícone com um símbolo de + no canto superior direito da tela. Selecione o produto IZC 1003 na lista de dispositivos. Siga os passos fornecidos pelo aplicativo.
- Atenção:** certifique-se de utilizar uma rede 2,4 GHz para adicionar seu dispositivo. Não é possível adicionar câmeras Intelbras Izy utilizando uma rede 5 GHz.

5. **Instalação do micro-SD:** insira o cartão na parte lateral da câmera, assegure que ao encaixar o cartão você escutou um clique. Recomendamos que seu dispositivo esteja desligado ao inserir e retirar o cartão. Com o cartão micro-SD já inserido.



A IZC 1003 suporta cartões de no mínimo 8 GB e no máximo 128 GB. Para uma melhor performance nas gravações, recomendamos a utilização dos cartões WD Purple Classe 10 com certificado de originalidade.

A gravação das imagens no micro-SD pode ser feita por detecção de movimento e gravação contínua nas resoluções 1080P (Alta resolução) ou VGA (Baixa resolução).

O tempo de armazenamento está diretamente ligado ao cenário de instalação. Uma vez que a gravação é realizada por detecção de movimento, quanto mais movimento houver, menor será o tempo de armazenamento do cartão micro-SD.

Para a tabela de estimativa mostrada abaixo, consideramos que ocorreram movimentos e foram gravadas imagens 6 horas por dia.

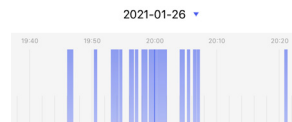
Capacidade do cartão	Horas de gravação por dia	Tempo de armazenamento
8 GB	6 h	3 dias
16 GB	6 h	6 dias
32 GB	6 h	12 dias
64 GB	6 h	24 dias
128 GB	6 h	48 dias

Para uma estimativa de tempo de armazenamento das imagens da câmera configurada em gravação contínua, verifique a tabela a seguir.

Capacidade do cartão	Tempo de armazenamento
8 GB	18 h
16 GB	1 dia e 12 h
32 GB	3 dias
64 GB	6 dias
128 GB	12 dias

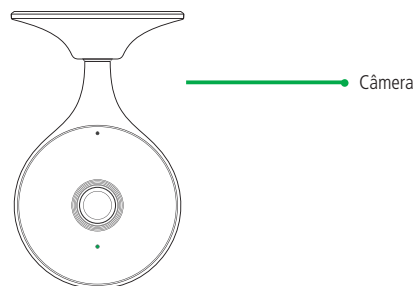
Esses valores são estimativas médias gravando em 1080P, podendo variar de acordo com o ambiente, modelos de micro-SD, etc.

6. **Visualizando suas gravações na linha do tempo:** para visualizar as imagens gravadas no cartão micro-SD, navegue pela linha do tempo exibida abaixo do vídeo, conforme a imagem abaixo. São permitidos os movimentos de arrasto para que se movimente a linha do tempo entre *horas/minutos/segundos* e também o movimento de pinça para aumentar ou diminuir o zoom da linha do tempo.

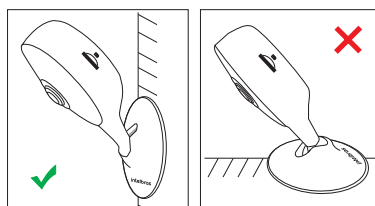


7. **Fixação da câmera:**

- » Posicione a esponja dupla-face onde será fixada a câmera.
- » Pressione o suporte para instalação junto da esponja dupla-face de forma que o suporte preencha toda a área da dupla-face,
- » Aproxime a câmera do suporte, e o imã irá fazer a fácil fixação da câmera no suporte.

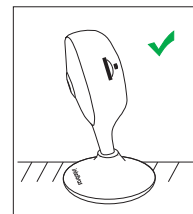


Para fixação da câmera em locais altos, recomendamos fixar a base da câmera na vertical conforme imagem.



Instalação recomendada Instalação não recomendada

**Obs.:** caso a base fique na horizontal, recomendamos que a inclinação da câmera esteja na direção da marca Intelbras, assim o ângulo da câmera é mantido pelo limitador da base.



Instalação recomendada

8. Botão **Reset**: pressione e segure o botão de reset, que se encontra na parte traseira da câmera, até que a câmera reproduza a mensagem de reset realizado, por aproximadamente 15 segundos.

**Obs.:** ao resetar a câmera, nenhuma gravação presente no seu cartão micro-SD é excluída. Para excluí-las, realize a formatação do cartão conforme o procedimento presente nas configurações do aplicativo.

**Atenção:** resetar a câmera não faz com que ela seja desvinculada da sua conta. Para desvinculá-la, acesse o aplicativo Izy Smart e realize a exclusão do dispositivo. Dessa forma, você não conseguirá mais visualizar ou acessar a câmera, a não ser que a adicione novamente.

Este é um guia simplificado. Para maiores informações, consulte o manual completo disponível no nosso site. Você também pode consultar o manual do aplicativo Izy Smart.

Nosso manual também está disponível em uma versão em espanhol. Acesse agora fazendo a leitura do QR code abaixo:



## 4. Dúvidas frequentes

Dúvida	Solução
Ao ligar e desligar a visão noturna minha câmera faz um estalo.	Esse estalo é característico do filtro do infravermelho, que é acionado sempre que a visão noturna da câmera é habilitada ou desabilitada.
Coloquei meu cartão SD e ele continua não aparecendo nas configurações	Lembramos que você deve fazer a devida instalação do cartão micro-SD, seguindo os passos do item 6. Instalando o cartão SD. Após concluir estes passos, caso seu cartão não apareça nas configurações, aguarde até 5 minutos. Se este tempo se estender, faça novamente os passos indicados, ou verifique seu cartão.
Minha câmera Izy está com a imagem oscilando.	Fique atento ao tipo de iluminação do local onde a câmera será instalada. Certifique-se de que as lâmpadas operam na frequência de 60 Hz para evitar problemas de oscilação na imagem.
Como eu configuro minha câmera para funcionar em gravadores?	A câmera Izy não é compatível com gravadores.
Minha câmera não está reconhecendo o cartão micro-SD.	Este problema está geralmente relacionado a algum defeito no cartão, ou, este não ser Original (procedência não reconhecida pelo fabricante). <b>Lembramos:</b> para o perfeito funcionamento da função gravação da câmera, os cartões micro-SD devem ser originais, e de procedência garantida pelo seu fabricante. Para garantir a segurança e vida útil do produto, não use cartões micro-SD sem ter garantia de sua procedência.

## Termo de garantia

Fica expresso que esta garantia contratual é conferida mediante as seguintes condições:

Nome do cliente:  
Assinatura do cliente:  
Nº da nota fiscal:  
Data da compra:  
Modelo:  
Revendedor:

Nº de série:

1. Todas as partes, peças e componentes do produto são garantidos contra eventuais vícios de fabricação, que porventura venham a apresentar, pelo prazo de 1 (um) ano – sendo este de 90 (noventa) dias de garantia legal e 9 (nove) meses de garantia contratual –, contado a partir da data da compra do produto pelo Senhor Consumidor, conforme consta na nota fiscal de compra do produto, que é parte integrante deste Termo em todo o território nacional. Esta garantia contratual compreende a troca gratuita de partes, peças e componentes que apresentarem vício de fabricação, incluindo as despesas com a mão de obra utilizada nesse reparo. Caso não seja constatado vício de fabricação e sim vício(s) proveniente(s) de uso inadequado, o Senhor Consumidor arcará com essas despesas.
2. A instalação do produto deve ser feita de acordo com o Manual do Produto e/ou Guia de Instalação. Caso seu produto necessite a instalação e configuração por um técnico capacitado, procure um profissional idôneo e especializado, sendo que os custos desses serviços não estão incluídos no valor do produto.
3. Após sua vida útil, o produto deve ser entregue a uma assistência técnica autorizada da Intelbras ou realizar diretamente a destinação final ambientalmente adequada evitando impactos ambientais e a saúde. Caso prefira, a pilha/bateria assim como demais eletrônicos da marca Intelbras sem uso, pode ser descartado em qualquer ponto de coleta da Green Eletron (gestora de resíduos eletroeletrônicos a qual somos associados). Em caso de dúvida sobre o processo de logística reversa, entre em contato conosco pelos telefones (48) 2106-0006 ou 0800 704 2767 (de segunda a sexta-feira das 08 às 20h e aos sábados das 08 às 18h) ou através do e-mail suporte@intelbras.com.br.
4. LGPD - Lei Geral de Proteção de Dados Pessoais: este produto faz tratamento de dados pessoais e a Intelbras possui o acesso aos dados a partir deste produto, nos termos da Política de Privacidade Intelbras. Este produto possui criptografia no armazenamento dos dados pessoais.

Sendo estas as condições deste Termo de Garantia complementar, a Intelbras S/A se reserva o direito de alterar as características gerais, técnicas e estéticas de seus produtos sem aviso prévio.

Todas as imagens deste manual são ilustrativas.

intelbras



fale com a gente

**Suporte a clientes:** (48) 2106 0006  
**Fórum:** forum.intelbras.com.br  
**Suporte via chat:** intelbras.com.br/suporte-tecnico  
**Suporte via e-mail:** suporte@intelbras.com.br  
**SAC:** 0800 7042767

**Onde comprar? Quem instala?:** 0800 7245115  
Produzido por: Intelbras S/A – Indústria de Telecomunicação Eletrônica Brasileira  
Av. Tefé, 3105 – Japiim – Manaus/AM – 69078-000 – CNPJ 82.901.000/0015-22  
IE (SEFAZ-AM): 06.200.633-9 – www.intelbras.com.br