

Como cadastrar e descadastrar o repetidor **REP 8000**

São José, 04 de maio de 2021

Entendendo a comunicação entre central e dispositivos

Neste guia você vai aprender como **Cadastrar e Descadastrar/Apagar** o repetidor **REP 8000** na sua central **AMT 8000**.

Primeiro veremos como cadastrar o Repetidor **REP 8000** em sua central através do Botão de Sincronismo da central ou por Comandos via Teclado e também veremos como realizar o procedimento na central para apagar sirenes cadastradas na central.

Como cadastrar o Repetidor REP 8000 na central

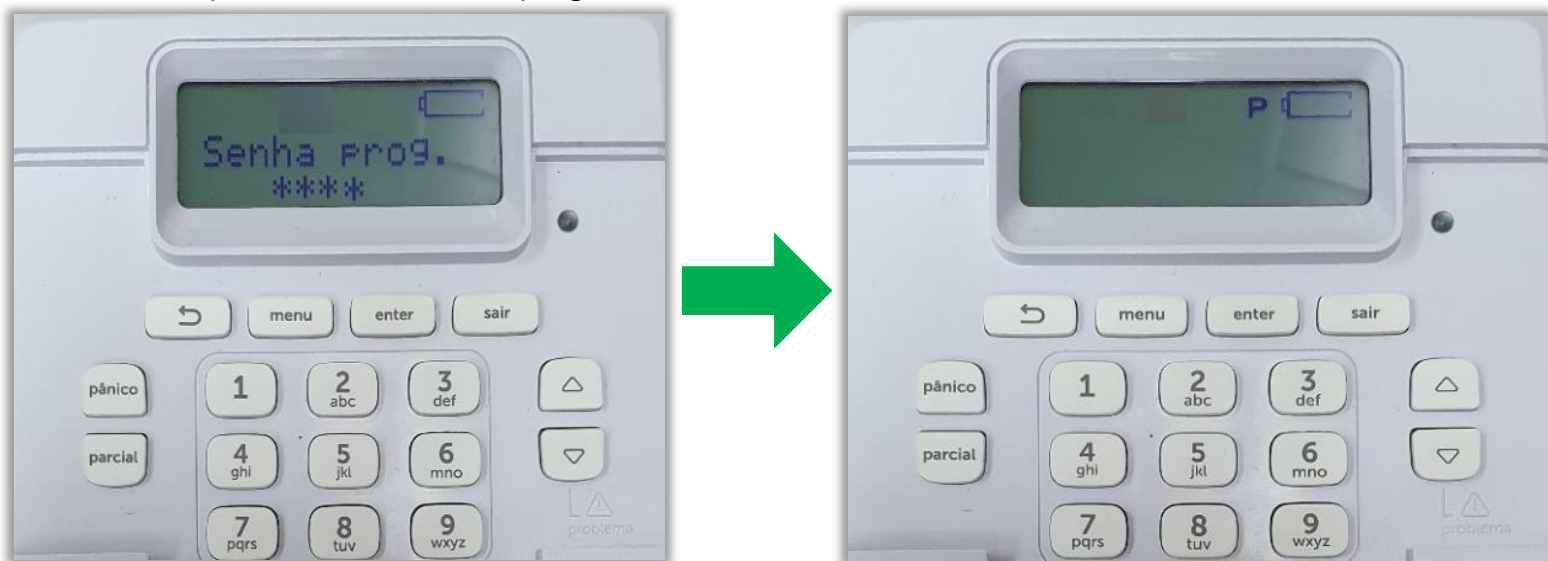
Para o cadastrar pelo botão Sincronismo da central, pressione e solte o botão de e aguarde o **LED 3** ficar aceso, então a central estará pronta para o cadastro (Veja o item: **Como acionar o REP 8000**).

Obs: Ao fazer o cadastro pelo Botão de Sincronismo da central, não se pode definir posição em que o REP 8000 será cadastrado, portanto ele será cadastrado na 1ª posição que estiver disponível.

Caso você queira cadastrar o dispositivo via teclado, entre em modo de programação com a senha do instalador, a central precisa estar desativada (desarmada), digite:

Enter + 9090 (senha do instalador padrão de fábrica).

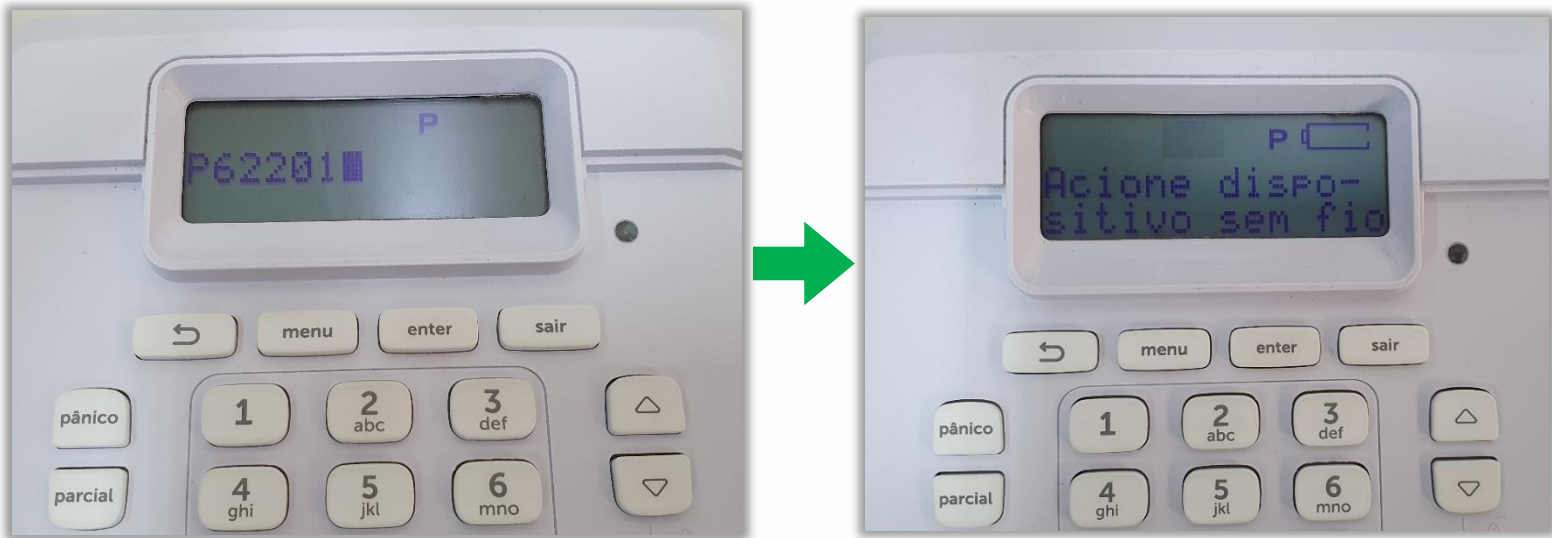
Obs.: Caso a senha do Instalador tenha sido alterada, utilize-a Nova Senha para entrar em modo programação.



Neste exemplo vamos cadastrar o REP 8000 na **Posição 01**, lembrando que você pode cadastrar até **04 Amplificadores** em uma mesma central AMT 8000.

Digite o seguinte comando:

Pressione: Enter + 622 + 01 (N° da posição) + Enter > Então aparecerá a mensagem "Acione o dispositivo sem fio"



Como acionar o Repetidor REP 8000.

Nesse momento você deve gerar um sinal do **REP 8000** para concluir seu cadastro na central, primeiro conecte fonte e alimentação de **7 VDC** que vem inclusa com o produto, a bateria já vem conectada na placa.

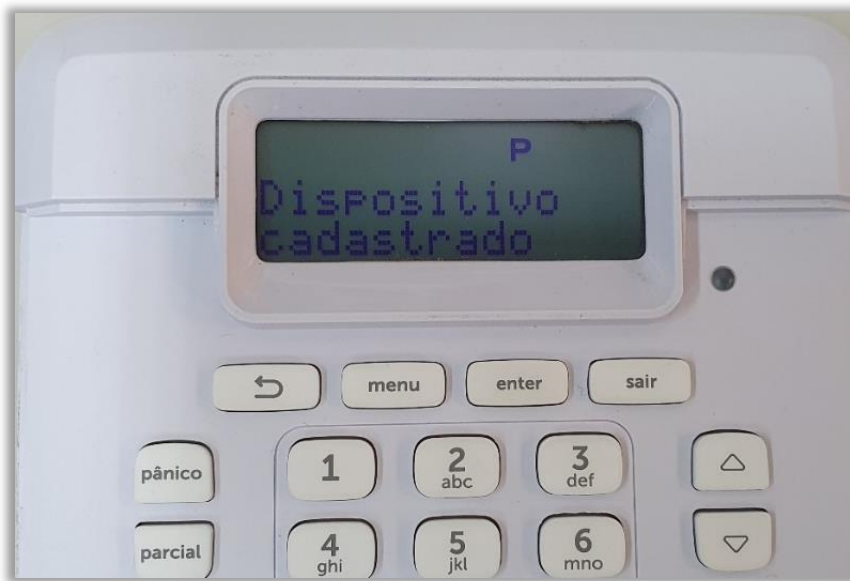
Pressione o **Botão de Sincronismo** que pode ser encontrado retirando a base traseira do **REP 8000**, o **LED** pisca na **Cor Verde** indicando que o cadastro foi concluído



Pressione e solte o Botão de Sincronismo



O teclado deve emitir bipes rápidos de confirmação e exibirá a mensagem "**Dispositivo Cadastrado**", conforme imagem abaixo:

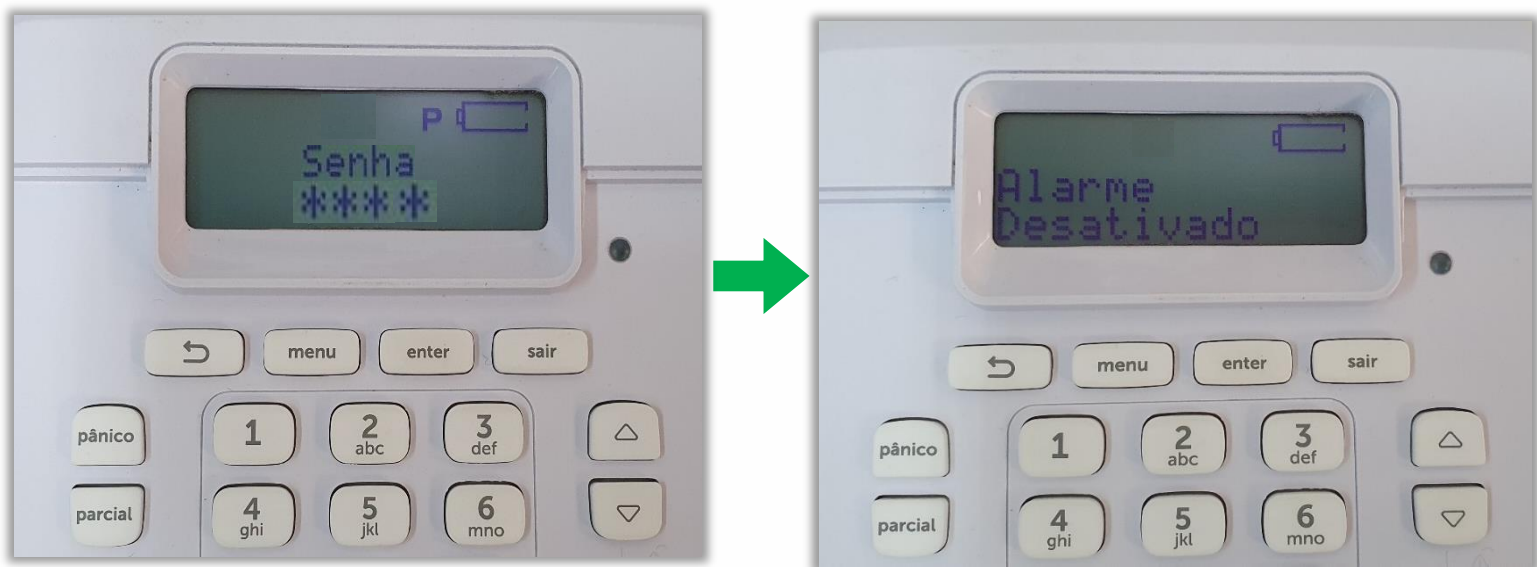


Caso você queira cadastrar outras sirenes, repita o comando alterando somente o campo **Nº da Posição**.

Obs.: O Sistema 8000 não aceita só uma sirene na mesma posição, portanto você pode cadastrar no **máximo 04 Repetidores** em uma mesma central.

Se você não precisar fazer nenhuma outra configuração, saia do modo de programação digitando novamente a senha do instalador no teclado:

9090 (senha do instalador padrão de fábrica).



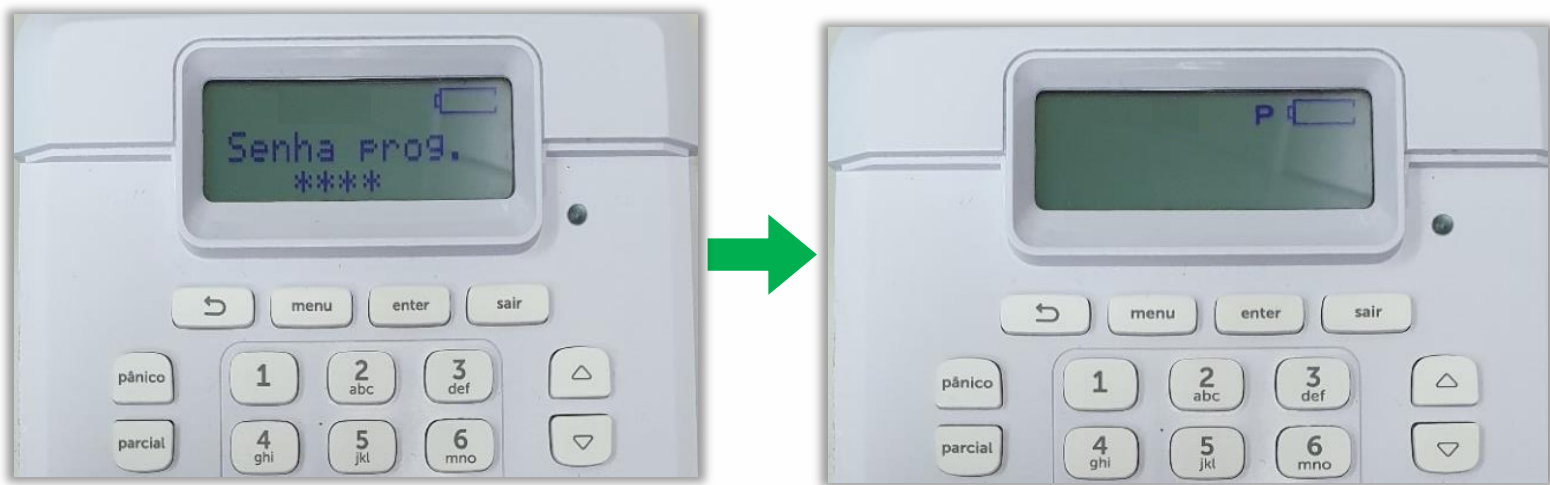
Apagando os Repetidor REP 8000 da central

Agora vamos mostrar como apagar o repetidor cadastrado na **Posição 01**

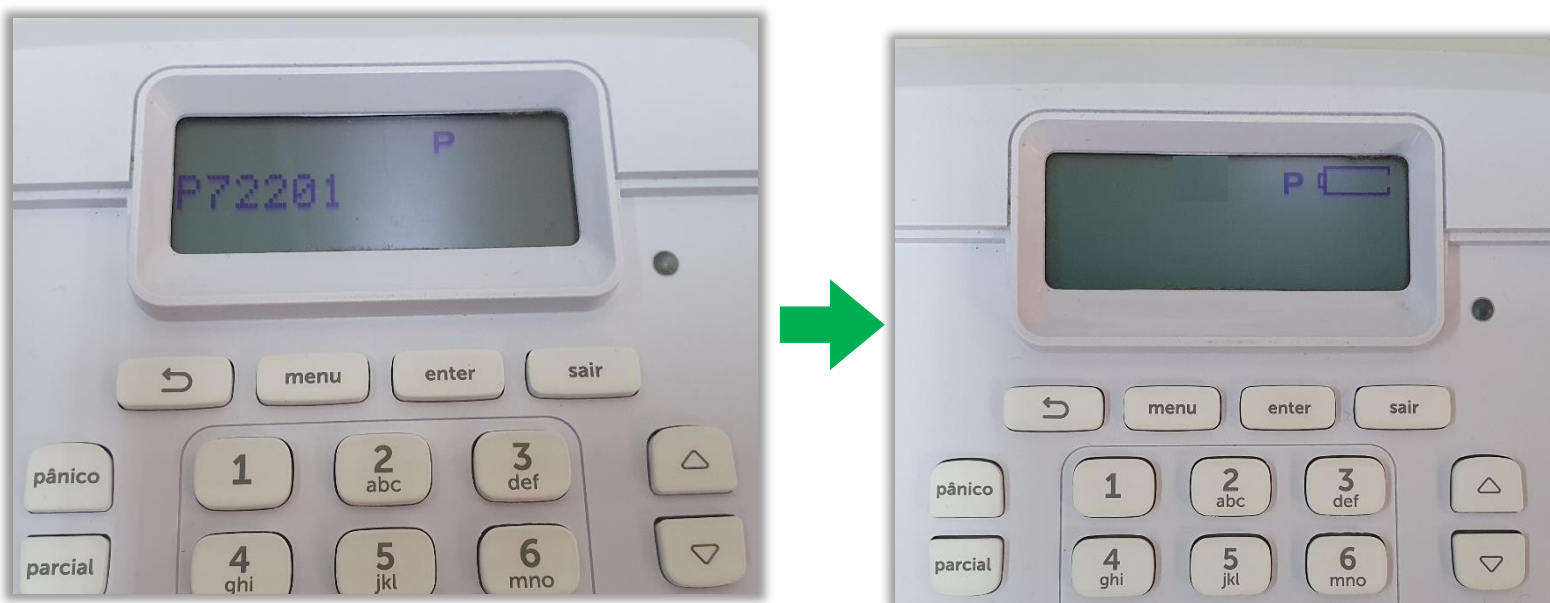
IMPORTANTE: No sistema 8000, a comunicação entre é **bidirecional**, ou seja, tanto a central **AMT 8000** transmite sinais para os dispositivos quanto os dispositivos os transmitem para a central de alarme. Devido a isso, para apagar um dispositivo, é preciso realizar o procedimento de exclusão tanto na central quanto no dispositivo.

Para fazê-lo você tem que obrigatoriamente entrar em modo de programação com a senha do instalador. Com a central desativada (desarmada), digite:

Enter + 9090 (senha do instalador padrão de fábrica).

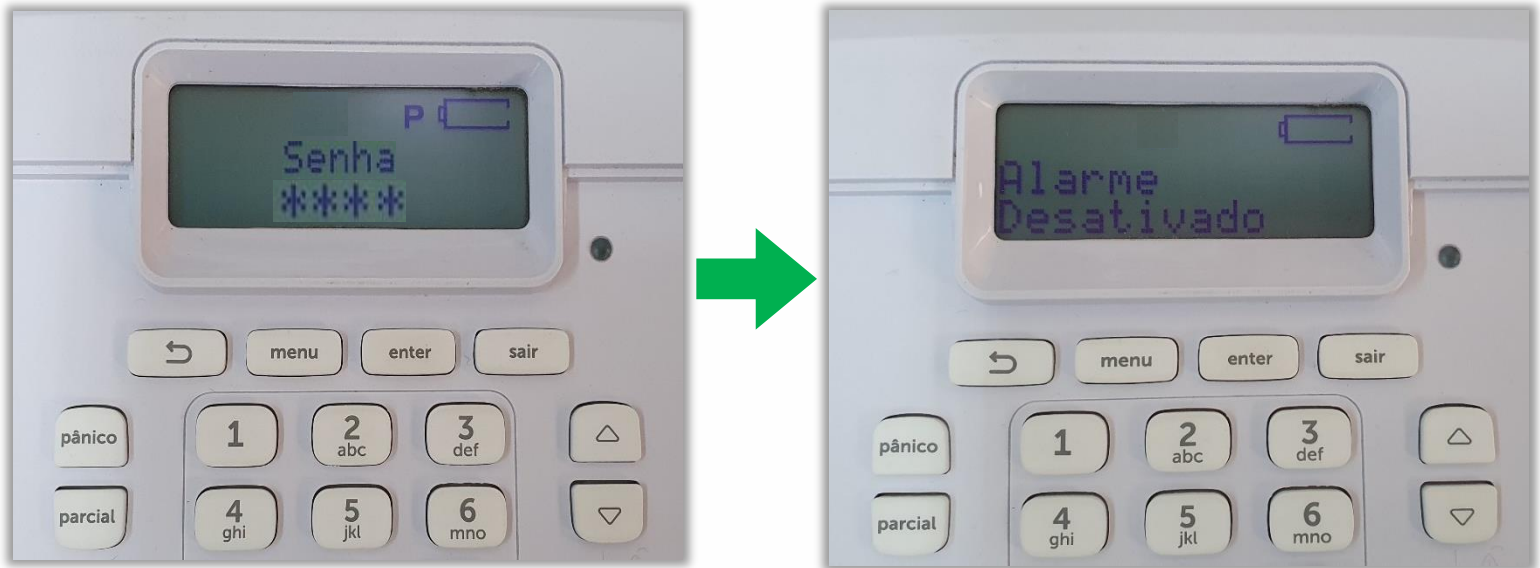


Digite o comando: **Enter + 722 + 01 (N° da posição) + Enter** > O teclado deve emitir bipes rápidos de confirmação:



Saia de programação digitando novamente a senha do instalador no teclado:

9090 (senha do instalador padrão de fábrica).



Obs.: Caso você vá apagar mais transmissores os outros dispositivos como por Exemplo sensores sem fio, no comando altere somente o **Nº da posição**.

Apagando a memória física do seu REP 8000

Vamos apagar a memória física do Repetidor para. Se isso não for feito, você não conseguirá recadastrá-lo em outra ou sequer na mesma central de alarme.

Com ele em mãos, mantenha pressionada a tecla de sincronização do dispositivo por **10 segundos**. O **LED** deve piscar duas vezes na **Cor Vermelha**, confirmando que a sua memória foi apagada com sucesso.



Pressione o botão por aproximadamente 10 segundos

Pronto! Agora o procedimento foi concluído e o seu **REP 8000** pode ser cadastrado em qualquer central **AMT 8000**.