



1. Objetivos

Este documento tem por objetivo apresentar o Provisionamento do TVIP 3000UN.

2. Materias necessários

- Ter um arquivo de configuração contendo os parâmetros que deseja alterar no Provisionamento.
- Ter um servidor FTP para armazenar o arquivo de Provisionamento.

3. Exportar arquivo de configuração

Para fazer o provisionamento no TVIP 3000UN será necessário exportar o arquivo de configuração. O TVIP 3000UN permite que o provisionamento seja realizado com um arquivo configuração comum ou específico para o MAC. O arquivo comum pode ser utilizado por todos os TVIP 3000 UN, já o arquivo com o MAC só poderá ser utilizado pelo TVIP 3000 UN com o endereço MAC correspondente.

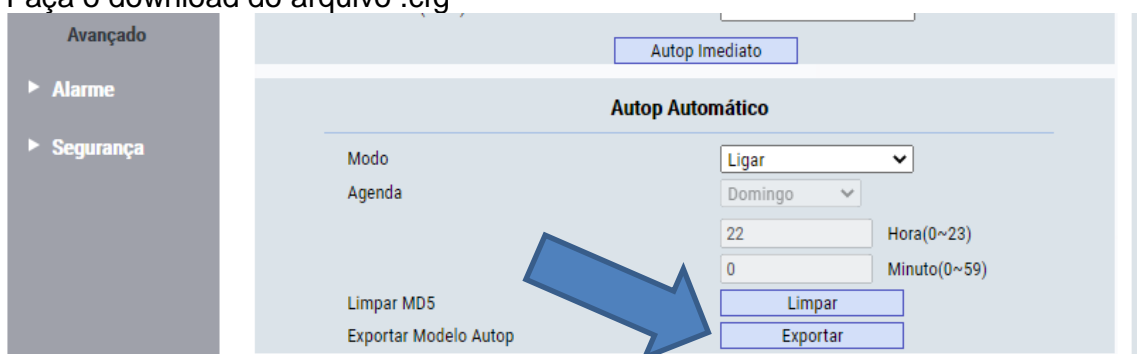
Exemplo:

Arquivo comum - autop_config_template.cfg

Arquivo MAC -

Esse arquivo somente será utilizado pelo TVIP 3000 UN com o endereço MAC correspondente. E o nome do arquivo será "MAC".cfg. Por exemplo, o nome do arquivo para o MAC 00:15:65:11:3a:f8, será 001565113af8.cfg.

- Prepare um arquivo para o autoprovisionamento utilizando um TVIP 3000UN.
- Configure o TVIP 3000 UN
- Faça o download do arquivo .cfg



4. Editando o arquivo de configuração

- Edite o arquivo .cfg utilizando o bloco de notas
- No arquivo editado é possível encontrar as configurações que podem ser utilizadas para o provisionamento.

Exemplo1: para a conta SIP 201.

```
# Account1 Configuration
```

```
Config.Account1.GENERAL.Enable = 1
Config.Account1.GENERAL.Label = 201
Config.Account1.GENERAL.DisplayName = 201
Config.Account1.GENERAL.UserName = 201
Config.Account1.GENERAL.AuthName = 201
```

Conta SIP	
Status	Registrado
Conta	Conta 1
Conta Ativa	Habilitado
Nome no Display	201
Nome de Usuário	201
Nome de Registro	201
Usuário de Autenticação	201

Exemplo2: Identificação do botão para abertura de fechadura durante a conversação

```
Config.Programable.opendoorSoftKey.Type = 35
Config.Programable.opendoorSoftKey.Label = Portão A
Config.Programable.opendoorSoftKey.Param1 = 1
Config.Programable.opendoorSoftKey.Param2 =
Config.Programable.opendoorSoftKey.Param3 =
```

Configurações de Teclas para Acionamentos			
Durante Conversação			
Tecla	Status	Nome	Tipo
Tecla1	Habilitado	Portão A	Acionamento de Fechadura DTMF1

Exemplo2: código DTMF1 para abertura de fechadura

```
# InDoor Configuration
```

```
Config.InDoor.OpenDoor.Code = *1
```

Acionamento de Fechadura

DTMF1

- Salve o arquivo autop_config_template.cfg e coloque o mesmo na pasta do servidor FTP
- Utilize um servidor FTP de sua preferência na mesma rede local do TVIP 3000 UN e certifique que o servidor FTP esteja funcionando perfeitamente.
- O servidor deverá ser capaz de fornecer o arquivo **autop_config_template.cfg** quando solicitado.

5. Provisionamento – Método 1

Atualização-Avançado

PNP

PNP

- Utilize o software pnp_server na mesma rede para informar o endereço local do servidor FTP e o arquivo de provisionamento.

- Informações da linha de comando:

(ftp://usuariodoservidorftp:senhadodoservidorftp@ipdoservidorftp/nomedoarquivocfg.cfg)

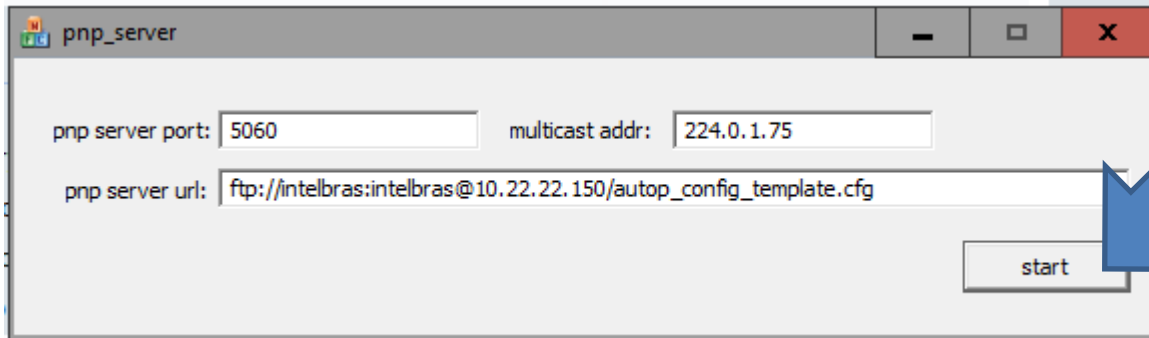
ftp://intelbras:intelbras@10.22.22.150/autop_config_template.cfg

Se o servidor ftp não estiver utilizando usuário e senha para autenticação basta retirar essas informações da linha de comando.

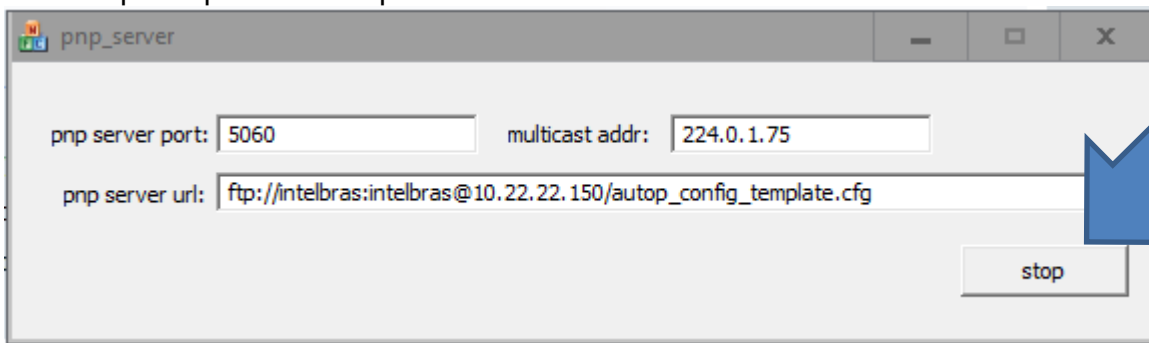
ftp://10.22.22.150/autop_config_template.cfg

Nota: O campo pnp server port e multicast addr não deverá ser alterado.

- Clique em Start e desligue a fonte 12V do TVIP 3000 UN e aguarde 2 segundos e ligue a fonte novamente fazendo com que o TVIP 3000 UN inicialize.



- Aguarde o TVIP 3000 inicializar e efetuar o processo de autoprovisionamento. (+- 1 minuto)
- Após o processo de provisionamento o TVIP 3000 UN irá reinicializar.



- Pressione stop e aguarde o TVIP 3000 inicializar e reinicializar novamente. (+- 4 minutos)

6. Provisionamento – Método 2

- Provisionamento de forma manual poderá ser realizado diretamente na interface web do TVIP 3000 UN.
- Preencha os campos e pressione Aplicar

Servidor Estático de Provisionamento (manual)

Endereço do Servidor	<input type="text" value="ftp://10.22.22.150/autop_config_template.cfg"/>
Nome de Usuário	<input type="text" value="intelbras"/>
Senha	<input type="password" value="....."/>
Tecla AES Comum	<input type="password" value="....."/>
Tecla AES(MAC)	<input type="password" value="....."/>

- Aguarde o TVIP 3000 inicializar e efetuar o processo de autoprovisionamento. (+- 1 minuto)
- Após o processo de provisionamento o TVIP 3000 UN irá reinicializar.

7. Provisionamento – Método 3

- Configure as informações do Servidor Estático de Provisionamento

Servidor Estático de Provisionamento (manual)

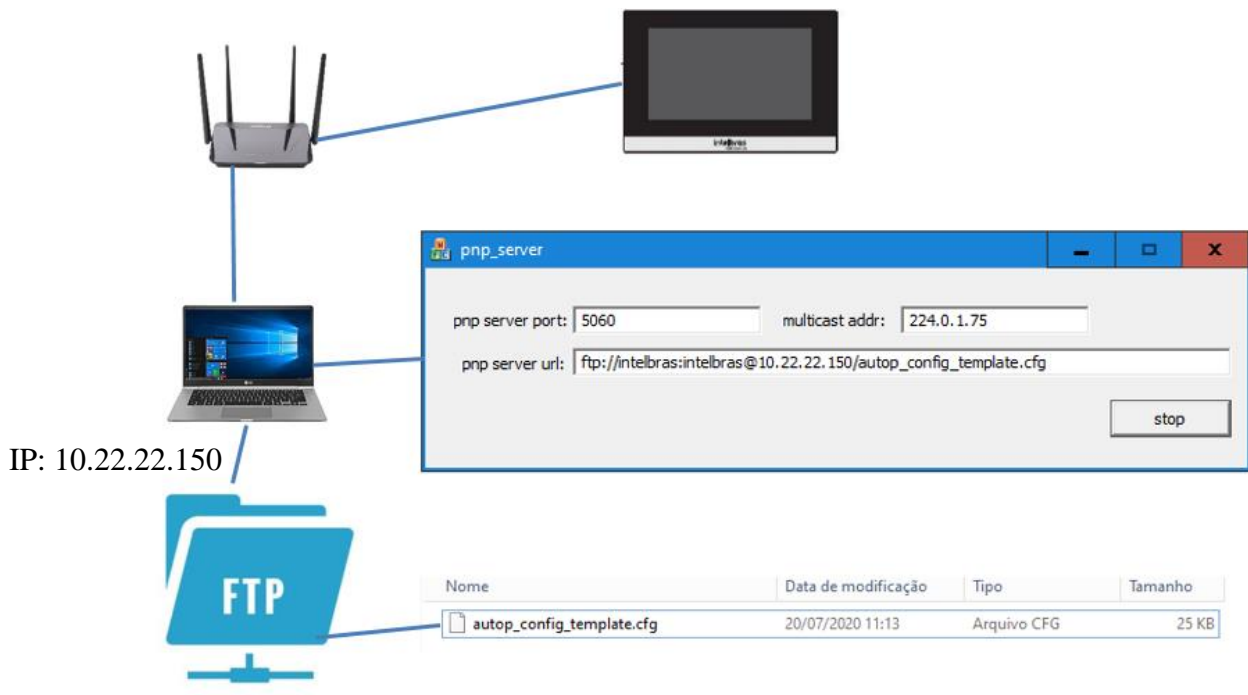
Endereço do Servidor	<input type="text" value="ftp://10.22.22.150/autop_config_template.cfg"/>
Nome de Usuário	<input type="text" value="intelbras"/>
Senha	<input type="password" value="....."/>
Tecla AES Comum	<input type="password" value="....."/>
Tecla AES(MAC)	<input type="password" value="....."/>

- Agora agende para que o Provisionamento ocorra de forma automática

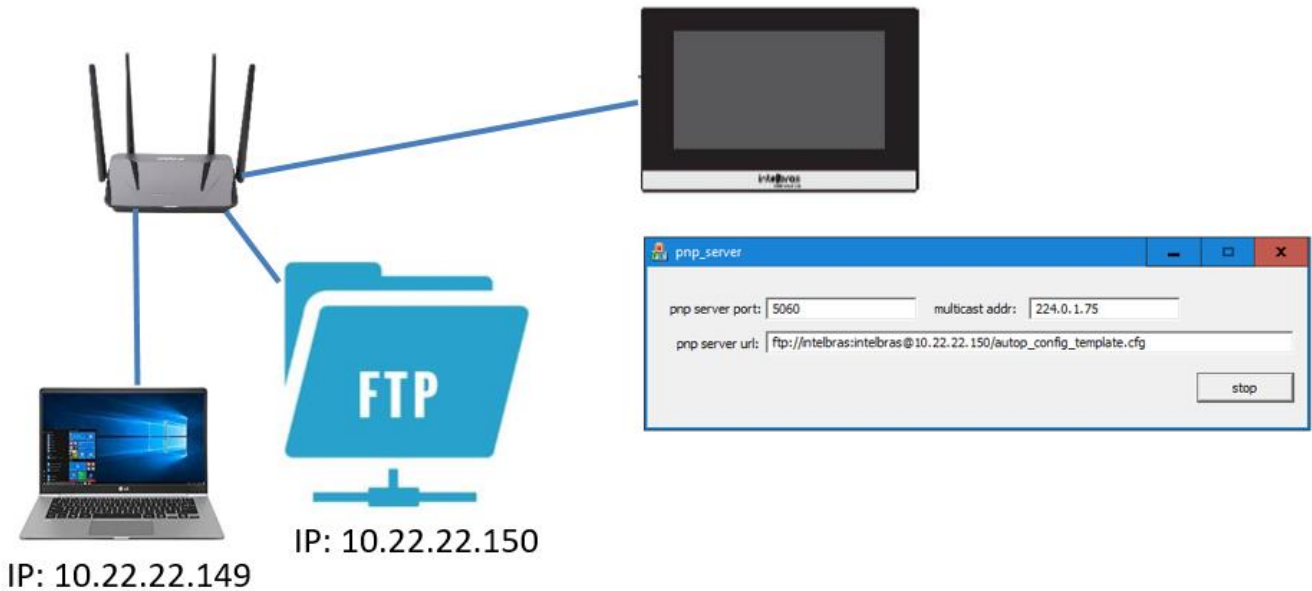
Servidor Estático de Provisionamento (automático)

Modo	<input type="text" value="Repetidamente"/>	▼
Agenda	<input type="text" value="Segunda"/>	▼
	<input type="text" value="16"/>	Hora(0~23)
	<input type="text" value="30"/>	Minuto(0~59)
Limpar MD5	<input type="button" value="Limpar"/>	
Exportar Modelo	<input type="button" value="Exportar"/>	

8. Cenário 1



9. Cenário 2



10. Atualização de firmware por provisionamento

- Abra o bloco de notas e crie uma linha de comando
- Config.Firmware.Url = ftp://”endereço IP do servidor” FTP/”nome da versão do firmware”.rom

Config.Firmware.Url = ftp://10.22.22.252/113.57.4.55.rom

- Salve o arquivo com o nome e extensão, autop_config_template.cfg



113.57.4.55.rom



autop_config_template.cfg

- Proceda com um dos métodos de provisionamento citado nesse documento.