

intelbras

Manual do usuário

AE 1216

AE 1228

AE 1238

intelbras

AE 1216, AE 1228 e AE 1238

Antena digital de TV UHF

Parabéns, você acaba de adquirir um produto com a qualidade e segurança Intelbras.

As antenas de TV AE 1216, AE 1228 e AE 1238 são ideais para ambientes externos e proporcionam ao usuário imagem com excelente qualidade. Projetadas para captar os sinais UHF e HDTV digital, possuem sistema de alto ganho de sinal e minimizam interferências como chuviscos, chiados e fantasmas, oferecendo a sua TV mais qualidade de sinal.

Para desfrutar de sua antena externa é necessário que o sinal de TV terrestre esteja disponível em sua região. A ausência de sinal impossibilita o funcionamento do produto e a qualidade interfere no desempenho da antena.

Cuidados e segurança

Instalação da antena

As instruções de segurança e operação devem ser guardadas para referências futuras. Não tente abrir ou desmontar a antena, este ato pode danificar o produto e implica perda do direito a garantia. A instalação deverá seguir as instruções deste manual.

Aterramento da antena

Quando uma antena externa estiver conectada ao televisor, certifique-se de que o sistema da antena e a TV estejam aterrados para oferecer proteção contra surtos elétricos e acúmulo de cargas estáticas. A Associação Brasileira de Normas Técnicas (ABNT) possui uma norma que rege o campo de proteção de estruturas contra descargas atmosféricas. Essa norma é a NBR 5419, que fixa as condições exigíveis ao projeto, instalação e manutenção de Sistemas de Proteção contra Descargas Atmosféricas (SPDA) de estruturas comuns, utilizadas para fins comerciais, industriais, agrícolas, administrativos ou residenciais, bem como de pessoas e instalações no seu aspecto físico, dentro do volume protegido.

Relâmpagos

Para maior proteção durante tempestade com relâmpago ou quando o televisor for ficar inativo e/ou sem uso por longos períodos, desconecte a antena externa do seu televisor.

Linhas de energia

A antena não deve ser instalada próxima às linhas de energia aéreas ou em locais onde possa cair sobre elas. Ao fazer a instalação da antena externa, deve-se tomar muito cuidado para não tocar nessas linhas ou circuitos de energia, pois esse contato pode ser fatal.

Índice

| | |
|----------------------------|----|
| 1. Especificações técnicas | 5 |
| 2. Características | 5 |
| 3. Produto | 5 |
| 4. Instalação | 7 |
| 5. Dúvidas frequentes | 9 |
| Termo de garantia | 10 |

1. Especificações técnicas

| Item | AE 1216 | AE 1228 | AE 1238 |
|--------------------------|-------------------------|-------------------------|--------------------------|
| Tipo de antena | | Log periódica | |
| Frequência de operação | | 470 a 806MHZ (UHF/HDTV) | |
| Ganho | 11 dBi | 14 dBi | 16 dBi |
| Tipo de conector | | F fêmea | |
| Quantidade de elementos | 16 | 28 | 38 |
| Impedância | | 75 ohms | |
| Dimensões (L x A x P) mm | 647,89 x 63,80 x 320,56 | 947,71 x 63,80 x 320,56 | 1230,78 x 63,80 x 320,56 |

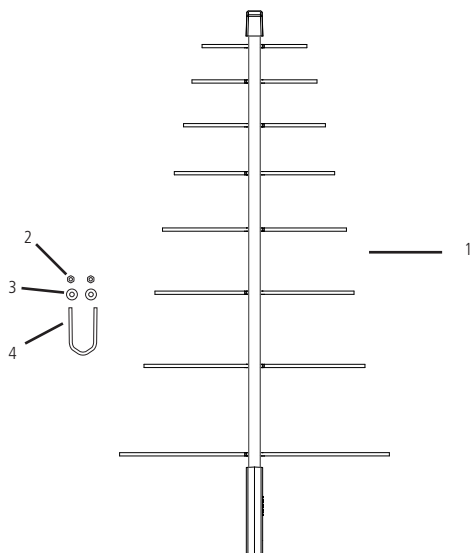
2. Características

- » Capta os sinais UHF e HDTV.
- » Compatível com todos os televisores e conversores.
- » Destinada a ambientes externos.
- » Acabamento principal em alumínio.
- » Fabricada com materiais de alta resistência e durabilidade.
- » Fácil instalação.

Obs.: não vem acompanhada de mastro, fita isolante ou de autofusão para vedação do conector, presilhas e o cabo coaxial.

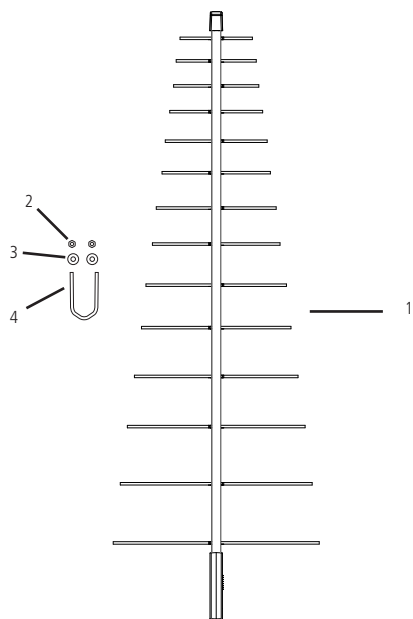
3. Produto

AE 1216



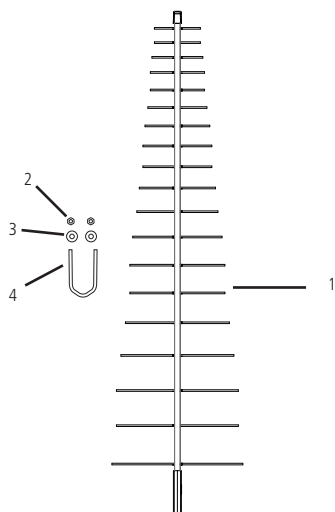
1. Antena UHF e HDTV
2. Porcas
3. Arruelas
4. Abraçadeira de fixação em U

AE 1228



1. Antena UHF e HDTV
2. Porcas
3. Arruelas
4. Abraçadeira de fixação em U

AE 1238



1. Antena UHF e HDTV
2. Porcas
3. Arruelas
4. Abraçadeira de fixação em U

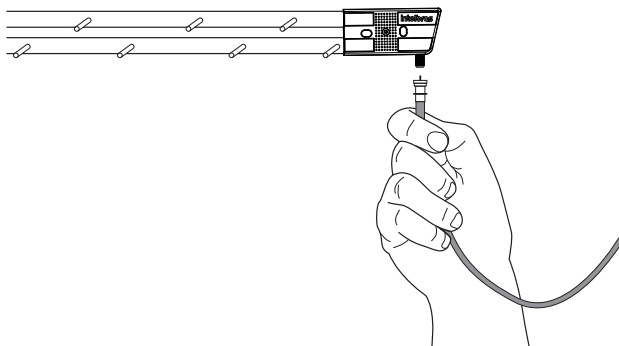
4. Instalação

Para instalar a antena corretamente siga atentamente as instruções de instalação.

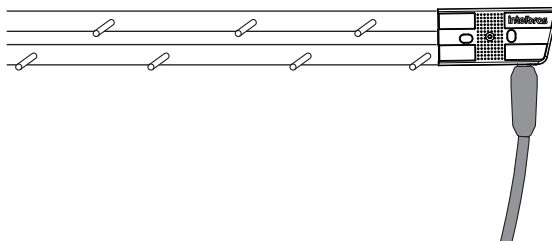
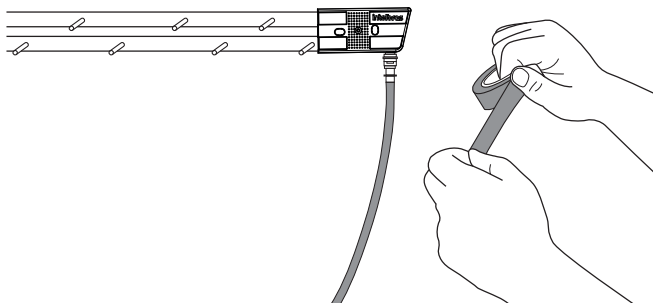
- » Procure saber onde estão localizadas as torres de transmissão de TV na região onde mora.
- » Verifique se há obstáculos em direção às torres, como árvores, caixas d'água, entre outros, que possam obstruir o sinal. Caso haja, procure um local para instalação da antena com a menor quantidade de obstruções possíveis.

Importante: não instale a antena próxima de cercas elétricas, redes de energia elétrica, antenas de transmissão de sinal, superfícies e objetos de metal, entre outros, que possam causar interferência. Utilize cabo com boa qualidade para garantir um bom sinal.

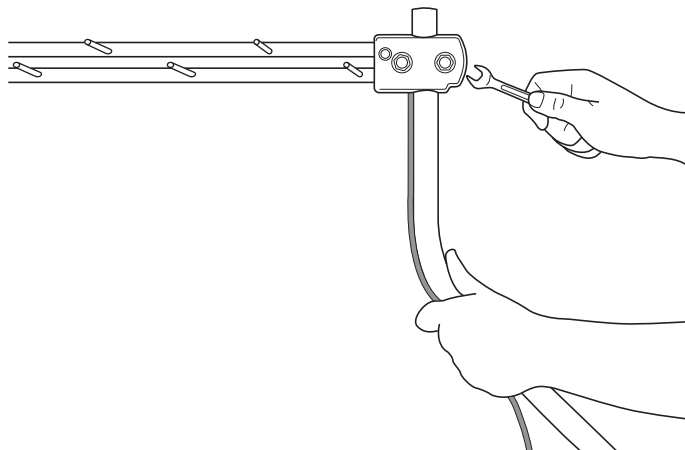
1. Conecte o cabo coaxial ao conector *F* da antena;



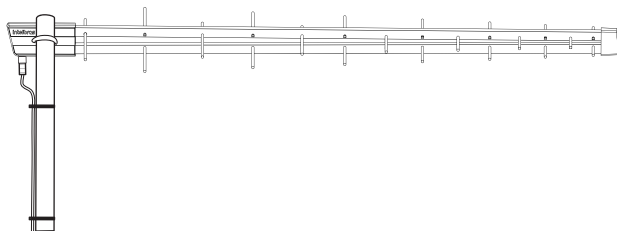
2. Após conectado, vede com uma fita isolante ou de autofusão os conectores para que estes fiquem isolados de entrada de água. O isolamento adequado garante uma vida útil prolongada e evita infiltrações que podem prejudicar o funcionamento do produto ao longo do tempo (fita isolante/autofusão não acompanham o produto);



3. Fixe a antena ao mastro, apertando os parafusos uniformemente. Utilize abraçadeiras para que o cabo fique fixo ao mastro, evitando movimentos por conta de ventos e tempestades (abraçadeiras não acompanham o produto);



4. Conecte a outra ponta do cabo coaxial diretamente à TV ou ao conversor digital. Após instalada faça o direcionamento da antena lentamente, de forma a obter um bom sinal, de acordo com o medidor de nível de sinal de sua TV ou conversor digital. Depois de direcionada trave a antena no mastro, para que ela não gire com a ação do vento, caso isso ocorra poderá haver perda do sinal recebido.



- » **Direcionamento da antena para recepção dos canais analógicos:** selecione um canal analógico desejado, faça o apontamento da antena girando levemente na direção da torre transmissora, até obter uma recepção com a melhor qualidade.
- » **Direcionamento da antena para recepção dos canais digitais:** selecione um canal digital desejado, faça o apontamento da antena girando levemente na direção da torre transmissora, usando o medidor de sinal da TV ou do conversor, até obter um nível de sinal com a melhor qualidade.

Importante: » Para usar o medidor de sinal primeiro é preciso identificar se essa função está disponível em sua TV ou conversor digital, verifique no manual do fabricante da TV ou do conversor digital. Adquirir um de nossos conversores digitais de TV na revenda mais próxima ou em nosso site.

- » Nem todos os canais são transmitidos com a mesma qualidade de sinal, alguns canais podem chegar com qualidade inferior em comparação a outros, nesse caso, experimente realizar um direcionamento mais preciso em função do canal que apresenta a pior situação, assim poderá conseguir a melhor qualidade de imagem. Uma das vantagens é que, usando essa técnica, provavelmente não haverá grandes perdas de sinal nos demais canais.

Obs.: cabo, mastro e fita isolante não acompanham o produto.

5. Dúvidas frequentes

| Dúvida | Solução |
|--|---|
| Esta antena funciona com transmissão analógica? | Sim, ela pode receber transmissões de TV analógica nas faixas de frequências UHF. |
| Esta antena recebe ou funciona com transmissões digitais de alta definição HDTV? | Sim, ela foi projetada para receber transmissões digitais HDTV nas faixas de frequência UHF. |
| Posso ligar essa antena em vários televisores? | Sim, ela funciona para o sistema coletivo de TV, mas a quantidade de televisores suportados pela antena vai depender da intensidade e da qualidade do sinal de TV que chega ao local. Nos locais onde a intensidade e a qualidade não são suficientes para o sistema, recomendamos o uso de um amplificador de linha para aumentar o sinal e também compensar a perda de sinal nos divisores, e na quantidade, em metros, de cabo que será utilizado. |
| A antena pode ser usada em ambiente externo? | Sim, ela foi projetada com materiais de alta resistência para suportar os efeitos do ambiente externo. |

Termo de garantia

Fica expresso que esta garantia contratual é conferida mediante as seguintes condições:

Nome do cliente:

Assinatura do cliente:

Nº da nota fiscal:

Data da compra:

Modelo:

Nº de série:

Revendedor:

1. Todas as partes, peças e componentes do produto são garantidos contra eventuais vícios de fabricação, que porventura venham a apresentar, pelo prazo de 1 (um) ano – sendo este de 90 (noventa) dias de garantia legal e 9 (nove) meses de garantia contratual –, contado a partir da data da compra do produto pelo Senhor Consumidor, conforme consta na nota fiscal de compra do produto, que é parte integrante deste Termo em todo o território nacional. Esta garantia contratual compreende a troca gratuita de partes, peças e componentes que apresentarem vício de fabricação, incluindo as despesas com a mão de obra utilizada nesse reparo. Caso não seja constatado vício de fabricação, e sim vício(s) proveniente(s) de uso inadequado, o Senhor Consumidor arcará com essas despesas.
2. A instalação do produto deve ser feita de acordo com o Manual do Produto e/ou Guia de Instalação. Caso seu produto necessite a instalação e configuração por um técnico capacitado, procure um profissional idôneo e especializado, sendo que os custos desses serviços não estão incluídos no valor do produto.
3. Constatado o vício, o Senhor Consumidor deverá imediatamente comunicar-se com o Serviço Autorizado mais próximo que conste na relação oferecida pelo fabricante – somente estes estão autorizados a examinar e sanar o defeito durante o prazo de garantia aqui previsto. Se isso não for respeitado, esta garantia perderá sua validade, pois estará caracterizada a violação do produto.
4. Na eventualidade de o Senhor Consumidor solicitar atendimento domiciliar, deverá encaminhar-se ao Serviço Autorizado mais próximo para consulta da taxa de visita técnica. Caso seja constatada a necessidade da retirada do produto, as despesas decorrentes, como as de transporte e segurança de ida e volta do produto, ficam sob a responsabilidade do Senhor Consumidor.
5. A garantia perderá totalmente sua validade na ocorrência de quaisquer das hipóteses a seguir: a) se o vício não for de fabricação, mas sim causado pelo Senhor Consumidor ou por terceiros estranhos ao fabricante; b) se os danos ao produto forem oriundos de acidentes, sinistros, agentes da natureza (raios, inundações, desabamentos, etc.), umidade, tensão na rede elétrica (sobretensão provocada por acidentes ou flutuações excessivas na rede), instalação/uso em desacordo com o manual do usuário ou decorrentes do desgaste natural das partes, peças e componentes; c) se o produto tiver sofrido influência de natureza química, eletromagnética, elétrica ou animal (insetos, etc.); d) se o número de série do produto tiver sido adulterado ou rasurado; e) se o aparelho tiver sido violado.
6. Esta garantia não cobre perda de dados, portanto, recomenda-se, se for o caso do produto, que o Consumidor faça uma cópia de segurança regularmente dos dados que constam no produto.
7. A Intelbras não se responsabiliza pela instalação deste produto, e também por eventuais tentativas de fraudes e/ou sabotagens em seus produtos. Mantenha as atualizações do software e aplicativos utilizados em dia, se for o caso, assim como as proteções de rede necessárias para proteção contra invasões (hackers). O equipamento é garantido contra vícios dentro das suas condições normais de uso, sendo importante que se tenha ciência de que, por ser um equipamento eletrônico, não está livre de fraudes e burlas que possam interferir no seu correto funcionamento.
8. Após sua vida útil, o produto deve ser entregue a uma assistência técnica autorizada da Intelbras ou realizar diretamente a destinação final ambientalmente adequada evitando impactos ambientais e a saúde. Caso prefira, a pilha/bateria assim como demais eletrônicos da marca Intelbras sem uso, pode ser descartado em qualquer ponto de coleta da Green Eletron (gestora de resíduos eletroeletrônicos a qual somos associados). Em caso de dúvida sobre o processo de logística reversa, entre em contato conosco pelos telefones (48) 2106-0006 ou 0800 704 2767 (de segunda a sexta-feira das 08 às 20h e aos sábados das 08 às 18h) ou através do e-mail suporte@intelbras.com.br.

Sendo estas as condições deste Termo de Garantia complementar, a Intelbras S/A se reserva o direito de alterar as características gerais, técnicas e estéticas de seus produtos sem aviso prévio.

O processo de fabricação deste produto não é coberto pelos requisitos da ISO 14001.

Todas as imagens deste manual são ilustrativas.

intelbras



fale com a gente

Suporte a clientes: (48) 2106 0006

Fórum: forum.intelbras.com.br

Suporte via chat: intelbras.com.br/suporte-tecnico

Suporte via e-mail: suporte@intelbras.com.br

SAC: 0800 7042767

Onde comprar? Quem instala?: 0800 7245115

Produzido por: Intelbras S/A – Indústria de Telecomunicação Eletrônica Brasileira
Rodovia BR 459, km 124, nº 1325 – Distrito Industrial – Santa Rita do Sapucaí/MG – 37540-000
CNPJ 82.901.000/0016-03 – www.intelbras.com.br

01.20
Indústria brasileira