

## Como alterar a senha dos DVRs MHDX

São José, 19 de Maio de 2020.

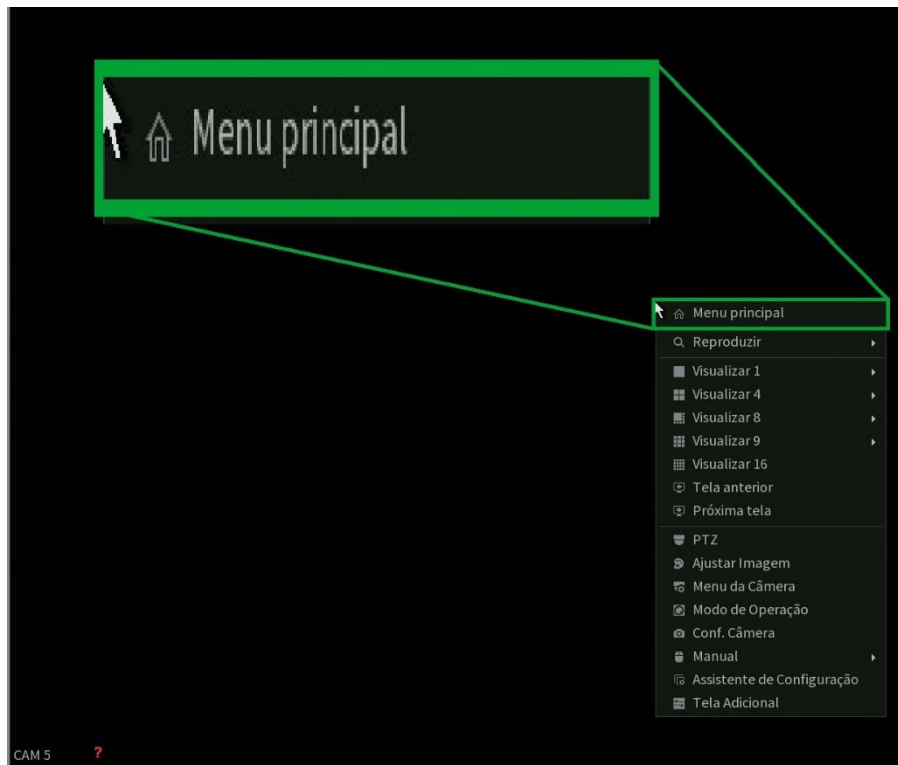
Caso tenha perdido a senha de acesso ao DVR, é possível recupera-la através de nosso **Whatsapp** (48) 2106-0006. Como Recuperar a senha do DVR/NVR pelo Whatsapp - i2185  
<https://youtu.be/H2BYQiQ6fb4>

O procedimento citado abaixo se refere as linhas:

- MHDX 1100
- MHDX 3100
- MHDX 5200
- MHDX 7100

Para alterar a senha de seu DVR, siga os passos abaixo:

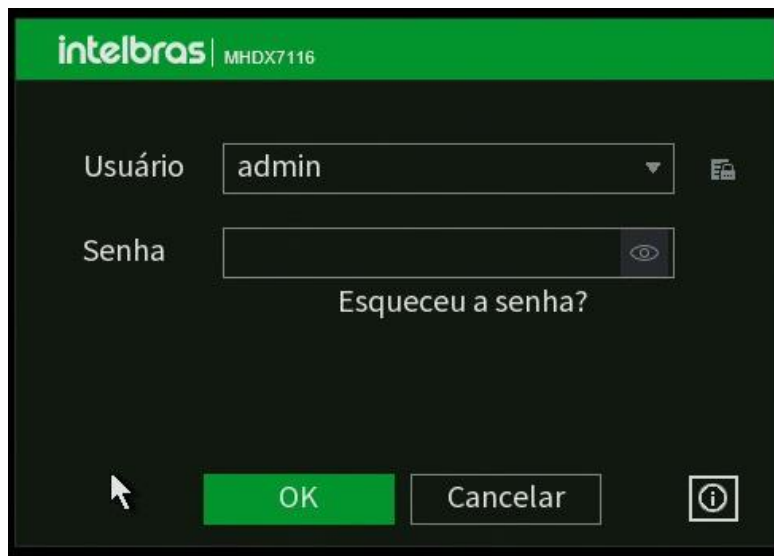
1 – Conecte um monitor e um mouse em seu DVR, clique com botão direito do mouse, clique na opção **“Menu Principal”**.



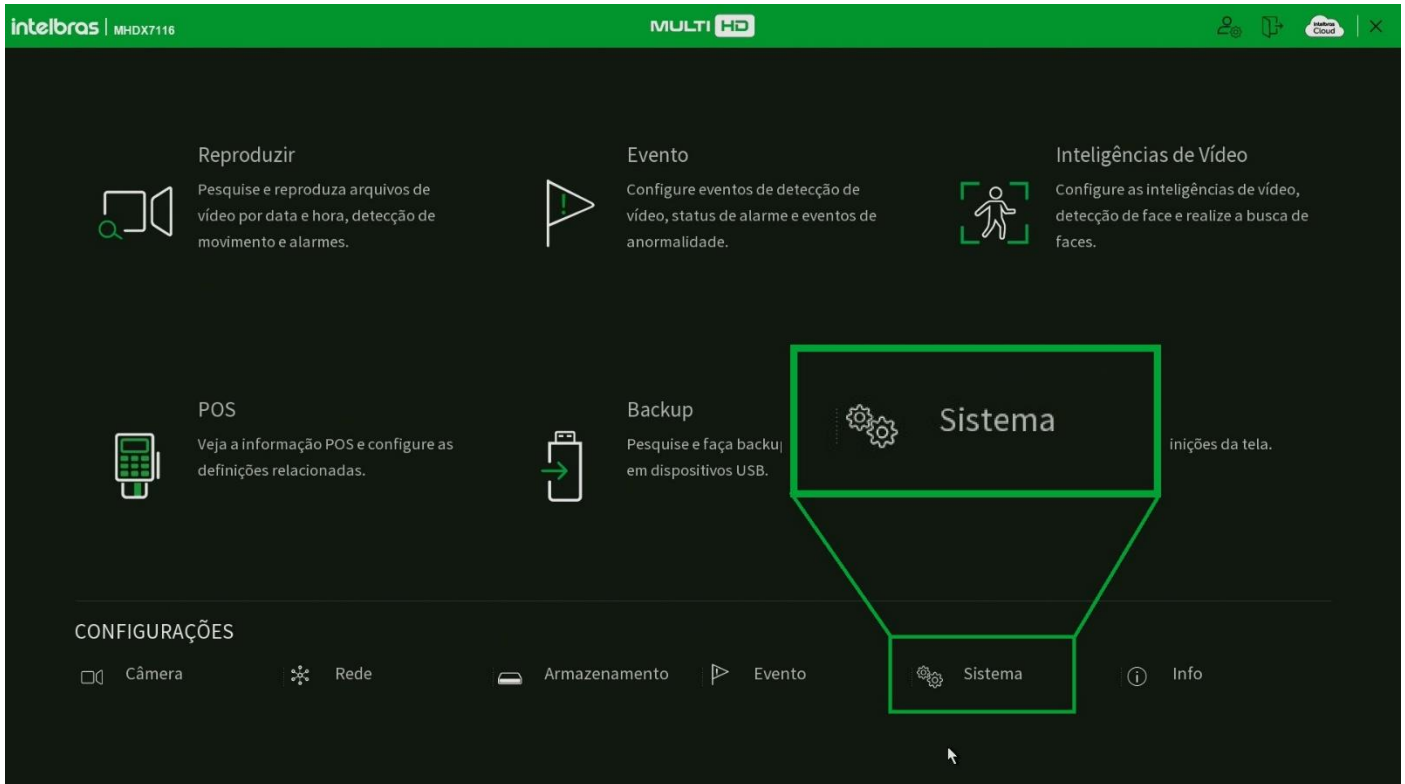
2 – Será pedido o padrão de desbloqueio (senha de desenho), clique em **“Esqueci o Padrão”**.



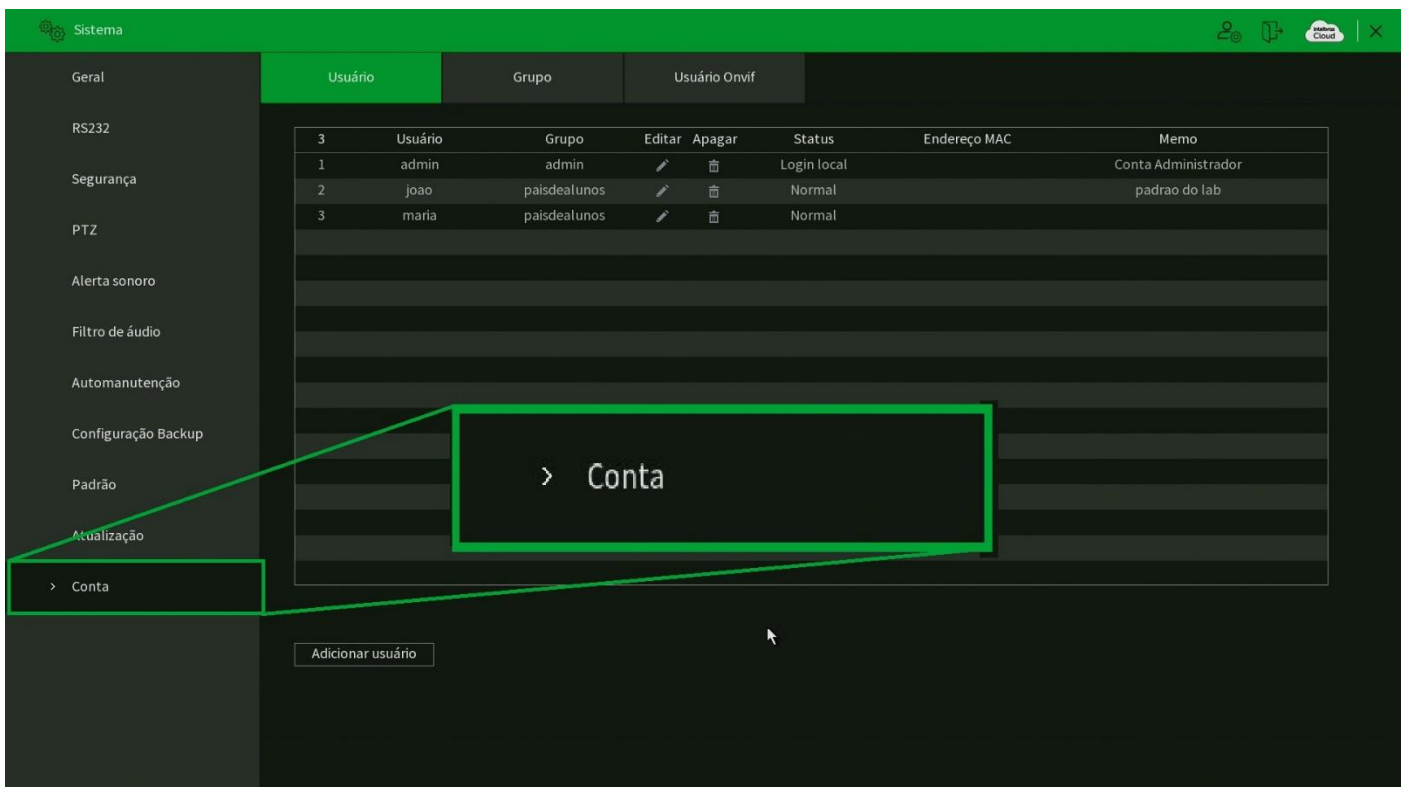
3 – Selecione o usuário **“admin”**, digite a senha e clique em **“OK”**.



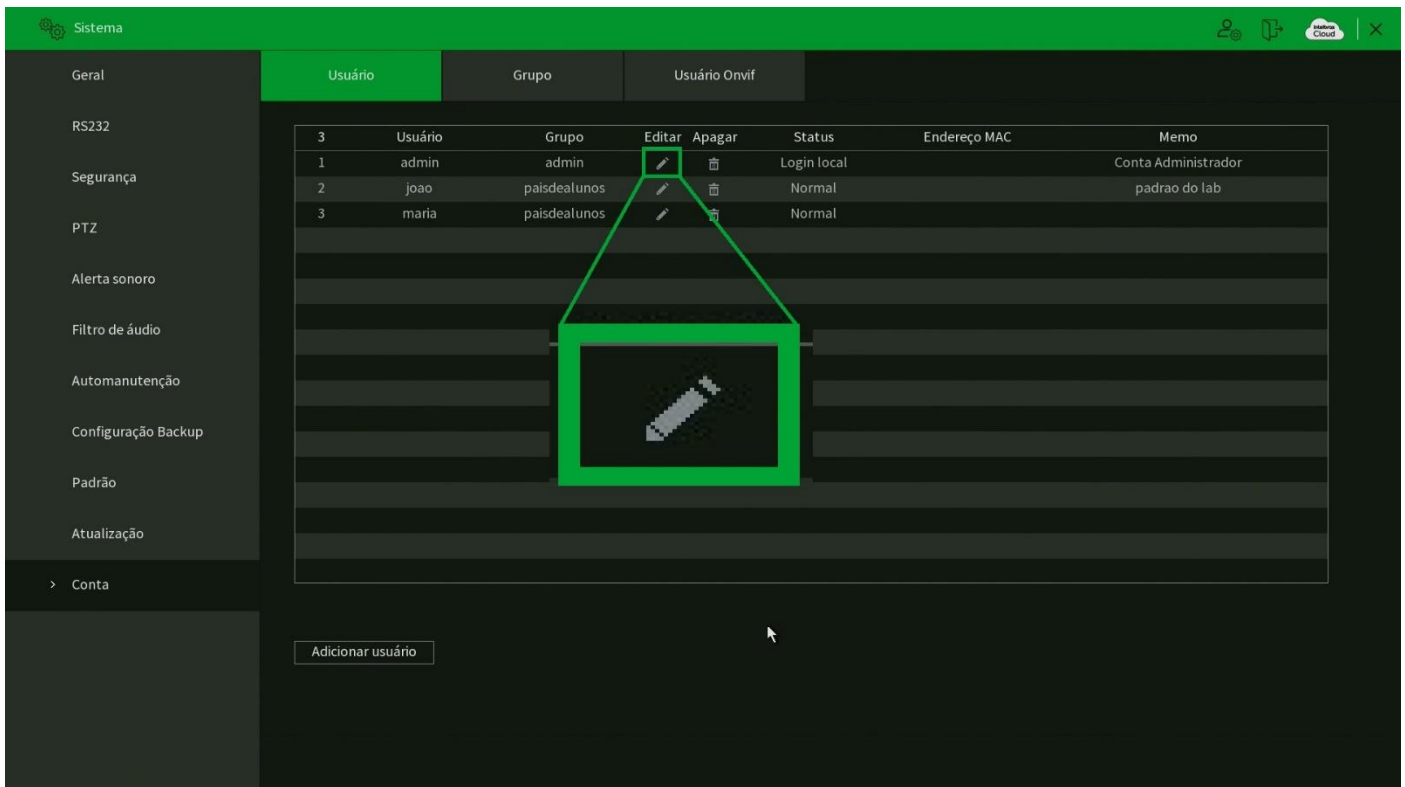
4 – No Menu Principal, vá a “Sistema”.



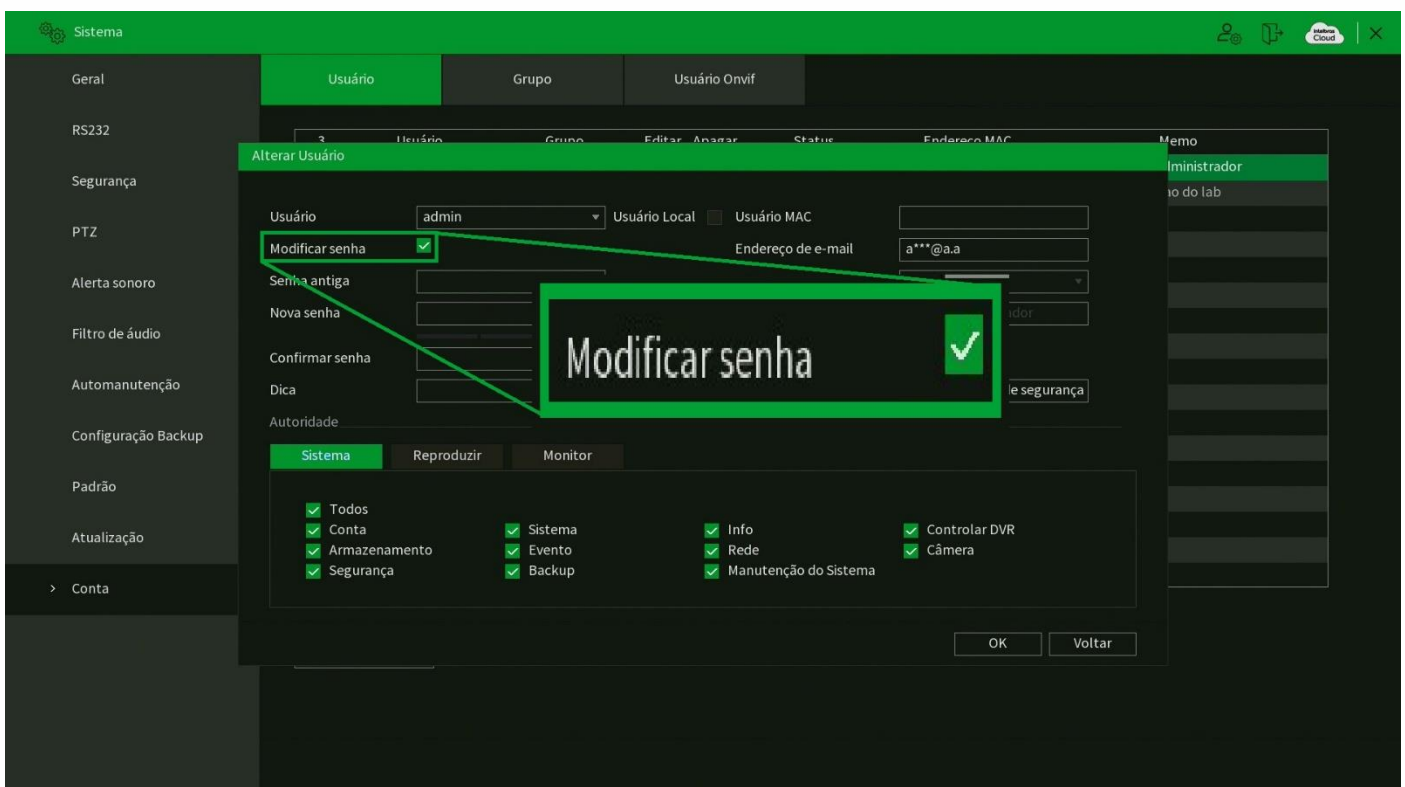
5 – Em “Sistema”, vá a “Conta”.



6 – Em “Conta” clique em “Editar” na linha do usuário “admin”



7 – Marque o checkbox “Modificar Senha”.

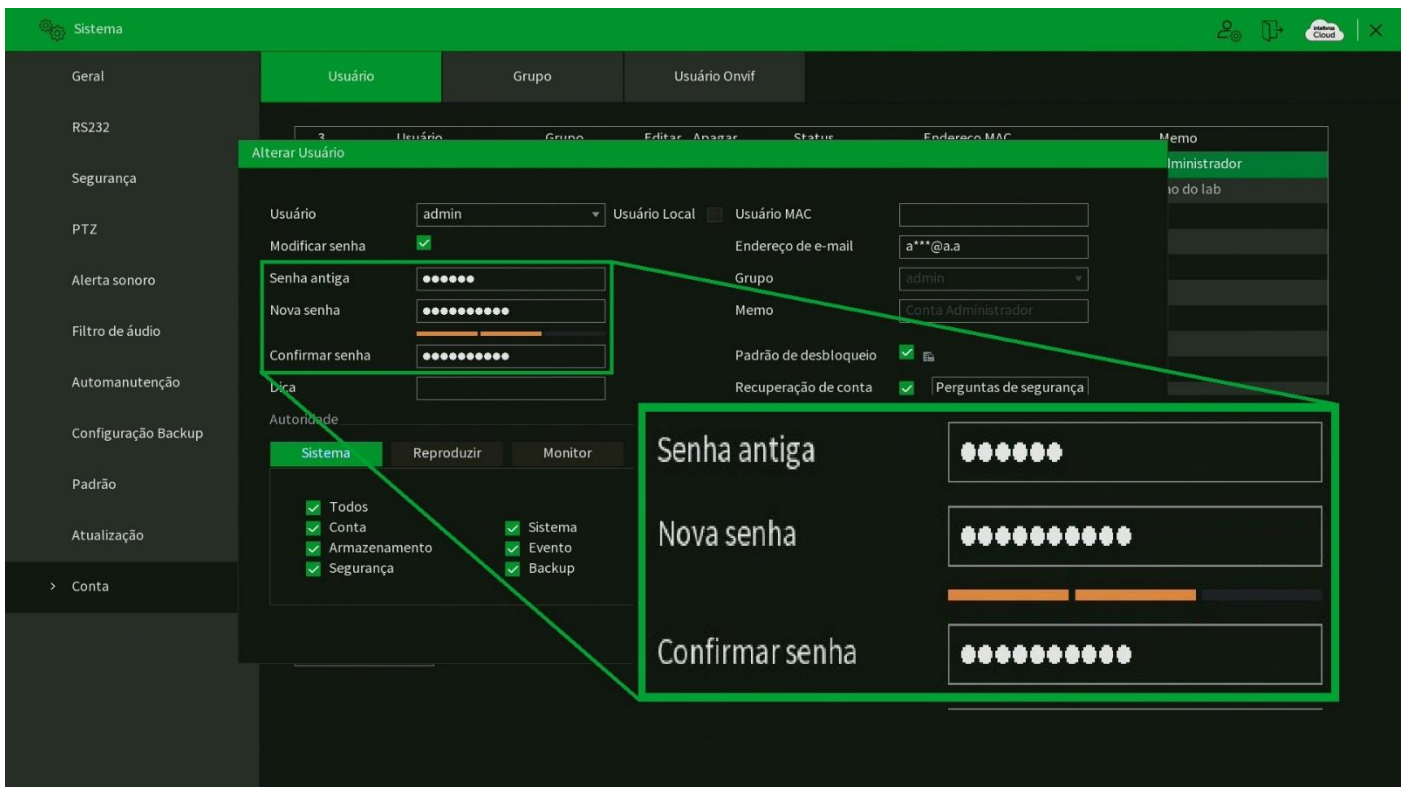


8 – Preencha os campos de:

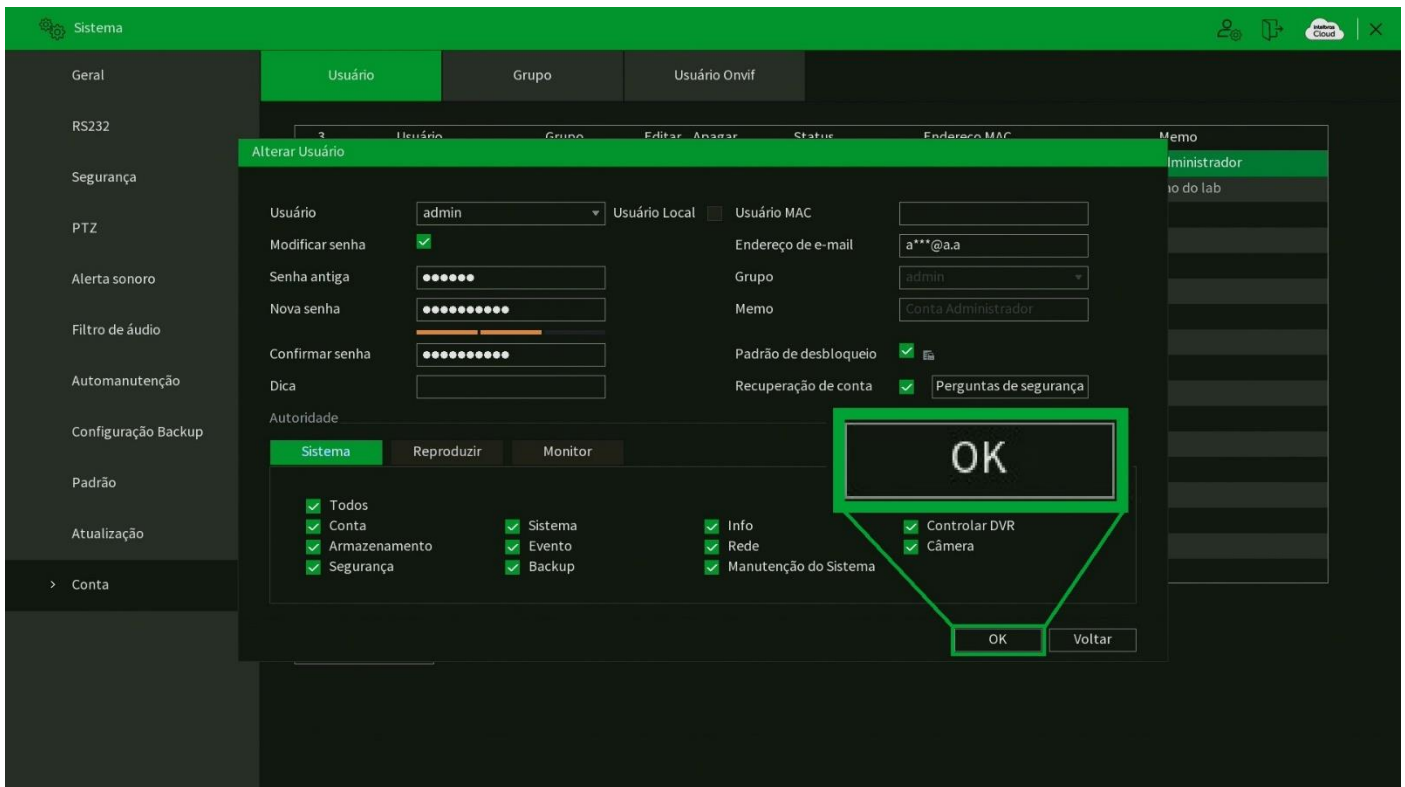
“**Senha antiga**” – digite a senha que permitiu acesso ao Menu Principal.

“**Nova Senha**” – digite uma nova senha com 8 a 32 caracteres. Pode conter números, símbolos e letras, desde que seja uma combinação de pelo menos duas dessas formas (não utilizar caracteres especiais como ' " ; : & )” .

“**Confirmar Senha**” – digite novamente a nova senha.

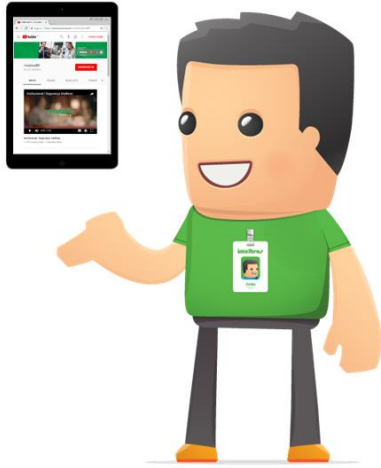


9 – Clique em “OK”.



**Pronto, a senha foi alterada!**

Conhece nossos vídeos tutoriais? Ainda Não? Então clique na imagem abaixo:



Dúvidas? Entre em contato conosco pelo telefone ou WhatsApp (48) 2106-0006, ou, se preferir, ligue para uma de nossas bases regionais, que podem ser consultadas através do link: <http://www.intelbras.com.br/contato-suporte-tecnico>