

Atualizar a central de alarme AMT 8000

São José, 20 de Fevereiro de 2020

Neste tutorial você verá como atualizar a AMT 8000 via software Bootloader e por [Conexão de Internet roteada pelo seu Smartphone \(Conexão de dados da Operadora\)](#)

1ª opção: Atualização via Bootloader – Passo 1

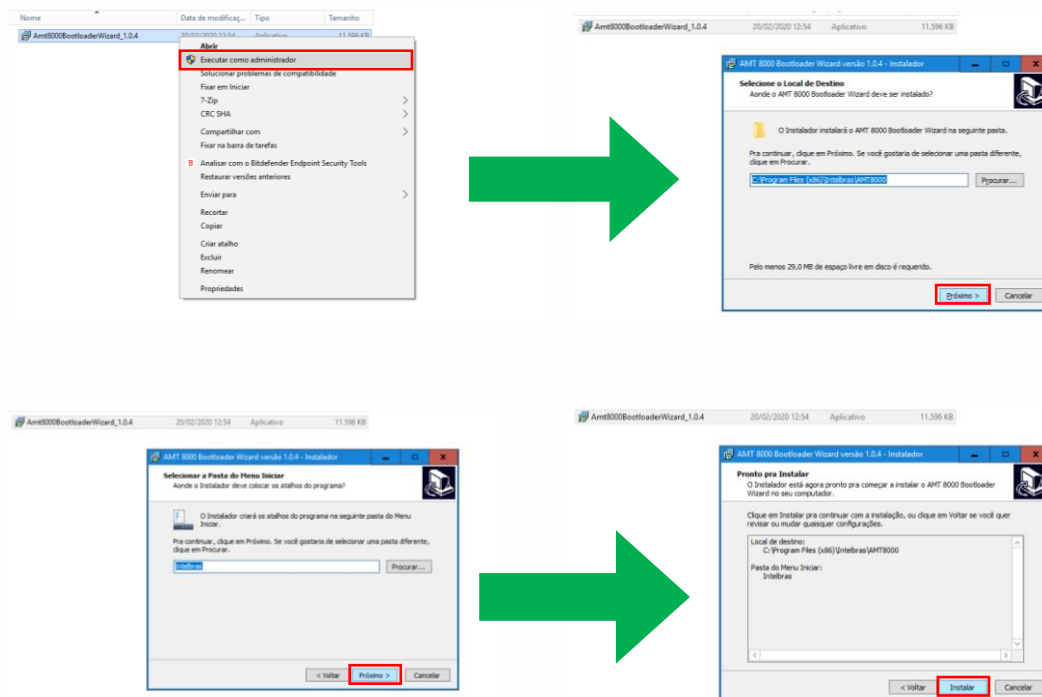
Baixe o Atualizador AMT 8000 - Bootloader no site Intelbras, para isso acesse o site Intelbras clicando no link abaixo:

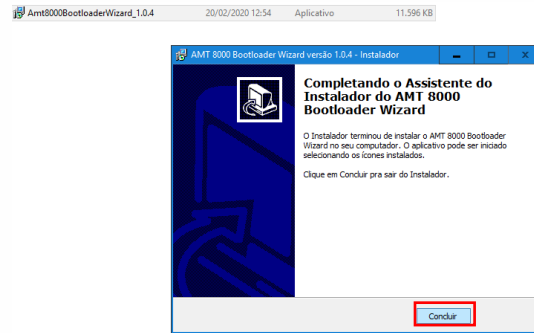
<https://www.intelbras.com/pt-br/central-de-alarme-sem-fio-contra-roubo-amt-8000>

Benefícios	Suporte	Onde comprar
Receptor IP - 3.0.4.0		Baixar
Changelog Receptor IP - 3.0.4.0		Baixar
Programador AMT 8000 Desktop - 1.1		Baixar
Changelog - Programador AMT 8000 Desktop - 1.1		Baixar
Firmware		
Changelog AMT 8000 - 1.1.9		Baixar
Atualizador AMT 8000 - Bootloader - 1.0.4		Baixar
Firmware central AMT 8000 - 1.1.9		Baixar
Tutoriais - PDF		
Tutorial PDF - Configurando a conexão Wi-Fi da AMT 8000		Baixar

Passo 2

Instale o AMT 8000 Bootloader em seu computador e após finalizada a instalação execute o software





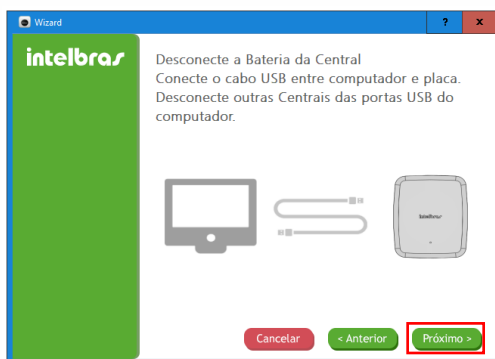
Passo 3

Ao executar o AMT 8000 Bootloader, aceite os termos do software e clique em próximo, depois siga as instruções para ligar a central e desparafusa-la da base



Passo 4

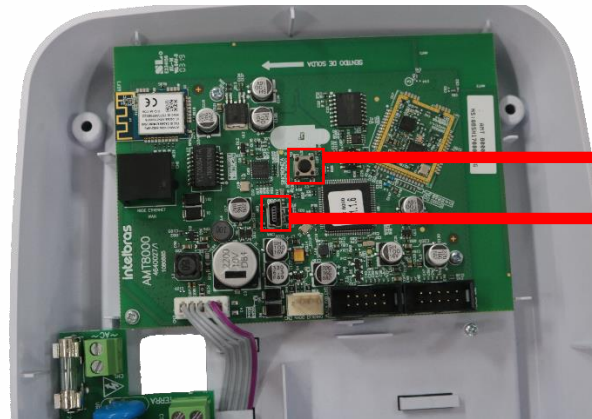
Siga a instrução para desconectar a bateria e energia elétrica, em seguida conecte o cabo USB entre o computador e a central de alarme



Obs.: O Padrão de Cabo a usar é o Mini USB

Passo 5

Em seguida mantenha pressionado o **botão Sincroniza** enquanto você re energiza a sua central de alarme

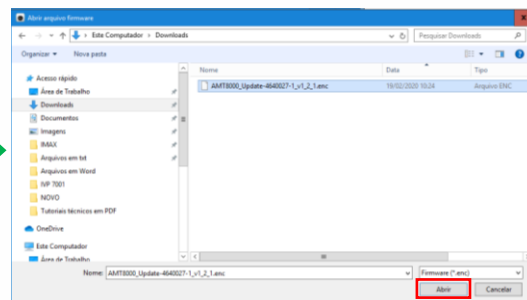
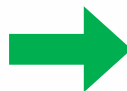
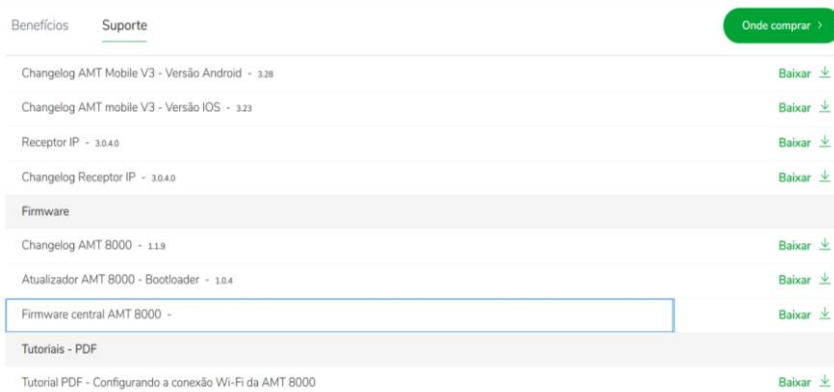


Obs.: Localização do botão "Sincroniza" e da conexão USB

Passo 6

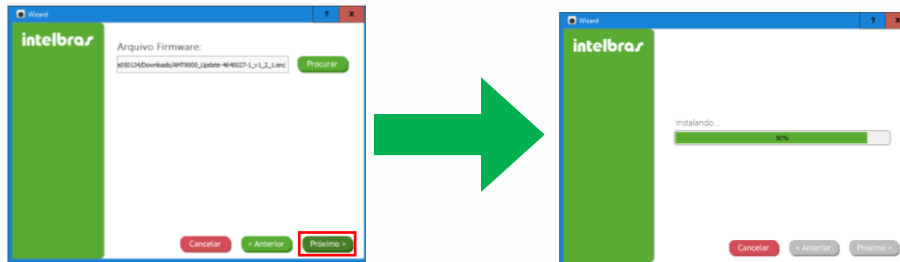
Baixe o arquivo acesse a página da AMT 8000 no site da Intelbras e encontre no computador o arquivo de firmware atualizado para inserir em sua central, para:

Link: <https://www.intelbras.com/pt-br/central-de-alarme-sem-fio-contraroubo-amt-8000>



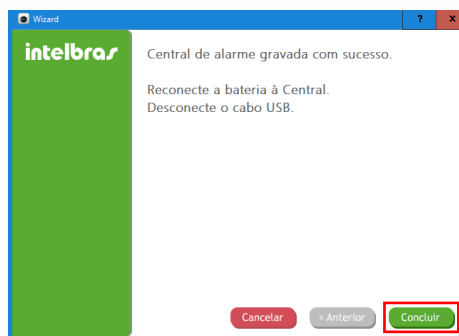
Passo 7

Após encontrar o arquivo clique em **próximo** novamente e o firmware será instalado em sua central de alarme.



Passo 8

Finalizada a instalação do Firmware, siga as instruções da tela abaixo e clique em concluir, sua central estará atualizada.



2ª opção: Atualização via roteamento de Internet do Smartphone (Conexão de dados da operadora)

Você também pode atualizar a sua AMT 8000 de forma remota sem a necessidade de usar o Bootloader, para isso faça o roteamento da conexão de Internet com de um smartphone com sua central de alarme, recomendamos que você roteie a conexão de dados da operadora de seu aparelho (Ex: 3G, 4G)

Após a central se conectar na rede roteada pelo Smartphone, faça o seguinte procedimento: pelo teclado da central (XAT 8000)

Passo 1

Entre em programação com a senha do Instalador (Padrão 9090):

Digite: Enter + 9090

Passo 2

Verifique se a conexão Wi-Fi da central está habilitada, caso não esteja certifique-se de habilitá-la por programação:

Digite Comando: Enter + 852 + Enter + 1 + Enter

Obs.: Wifi Habilitado/ em caso de falha AC, opera na bateria

Passo 3

Insira o nome da rede roteada pelo Smartphone ao qual a central deverá se conectar:

Digite Comando: Enter + 850 + Enter + (Nome da rede) + Enter

Passo 4

Insira a senha da rede roteada pelo Smartphone ao qual a central deverá se conectar:

Digite Comando: Enter + 851 + Enter + (Senha da rede) + Enter

Passo 5

Faça o comando para Baixar/Verificar se há uma nova versão disponível, caso haja uma atualização a fazer, será exibida a informação Download Aguarde e será iniciado o mesmo, que levará em torno de 3 a 5 minutos (variável de acordo com a conexão utilizada).

Digite Comando: Enter + 9922 + Enter

Obs.: Não serão perdidos cadastros e programações feitas na central.

Passo 6

Após passado o tempo de download, acesse novamente o modo de programação para instalar a nova versão que foi baixada.

Digite Comando: Enter + 9933 + Enter

Passo 7

Finalizada a atualização, reconfigure a sua central para utilizar sua rede Wi-Fi ou cabeada padrão e ela já deverá se conectar normalmente ao servidor Cloud e assim a outros aplicativos como AMT Mobile V3 e Intelbras Guardian.